

Delregionalt samverkansorgan Nordöstra Skåne

2026 05 22

Agenda

- Godkännande av dagordning
- Presentationsrunda
- Uppföljning från Case den 5/3-26
- Återkoppling från projekt Barnrättsperspektivet, Åsa Gustavsson och Therese Åkergren
- Fika 14.20-14.35
- Presentation om Styrgrupp psykisk hälsa Skåne nordost, Therese Åkergren
- Gott exempel från Lönsbodadagarna, Jimmy Ekborg
- Uppföljning CS/DS dagen, reflektion
- Övriga frågor
 - Skifte ordförandeskapet i DST
- Höstens möte: 2/10 13.00-16.00 samt 27/11 13.00-16.00
 - Boka lokal fysisk plats för hösten.

Godkännande av dagordning

Presentationssrunda



Vårdsamverkan Skåne
vardsamverkanskane.se



Case uppföljning

Övergång från barn-vuxen –det medicinska ansvaret

Återkoppling från projekt Barnrättsperspektivet

Åsa Gustavsson och Therese Åkergren

Åsa Gustafsson & Therese Åkergren



Projekt Öka Barnrättsperspektivet – Child Check inom psykiatriska akutmottagningen i Kristianstad i samverkan med kommuner i nordöstra Skåne. (Kristianstad, Hässleholm, Osby, Östra Göinge, Bromölla och Perstorp)

I Sverige bor ca 2 miljoner barn under 18 år

- 13–29 % lever med en förälder som har allvarlig sjukdom ⁽³⁾
- 17 % lever med minst en förälder som har missbruksproblem och/eller psykisk ohälsa ⁽⁴⁾
- 7 % har ansvar för omfattande omsorgsarbete i hemmet ⁽⁵⁾
- 3,4 % av barnen i Sverige en förälder som avlider
- 3 % av barnen i Sverige stannar återkommande hemma från skolan minst en gång i veckan för att ta hand om förälder, syskon eller annan anhöriga.

Källa:

3 Hjern, A. & Manhica, H A. (2013) Barn som anhöriga i vården – Hur många är de. Nationellt kompetenscentrum anhöriga, Linnéuniversitetet, CHES

4 [Barn i familjer med missbruk, psykisk ohälsa eller våld \(folkhalsomyndigheten.se\)](http://folkhalsomyndigheten.se)

5 Daneback, K., Nordenfors, M. & Melander, C. (2017). Unga omsorgsgivare i Sverige. Författarna och Nationellt kompetenscentrum anhöriga



Terese 16 år

Terese kommer ofta till vårdcentralen och akuten med sin mamma.

Mamma ramlar och slår sig ofta, skrubbar sig, bryter en arm, slår sig i huvudet. Sår behöver sys, bandageras, gipsas, röntgen...

Det är så ofta att Terese är "du och tjänis" med personalen.

Terese är 16 år. Hennes mamma är alkoholist och psykiskt sjuk.

Ingen gång under två års tid frågar någon vårdpersonal som de möter efter hur Terese har det!

Mål med projektet

- **Implementera en arbetsmodell** för att öka fokus på barn som anhöriga och barnrättsperspektivet.
- **Bygga upp och stärka rutiner** för information, råd, stöd och anmälningsförfarande inom sjukvården.
- **Skapa varaktiga strategier** (nätverk och förbättrad samverkan) för att minska glapp mellan socialtjänst och akutmottagning för familjer där det finns en vuxen med allvarlig psykisk ohälsa.
- **Skapa möjlighet till kompetensförstärkning** inom sjukvård och socialtjänst, företrädesvis i samverkan.

Ansökt och beviljats projektmedel vid tre tillfällen:

- September 2022 - mars 2023
- April 2023 - mars 2024
- April 2024 – juni 2025



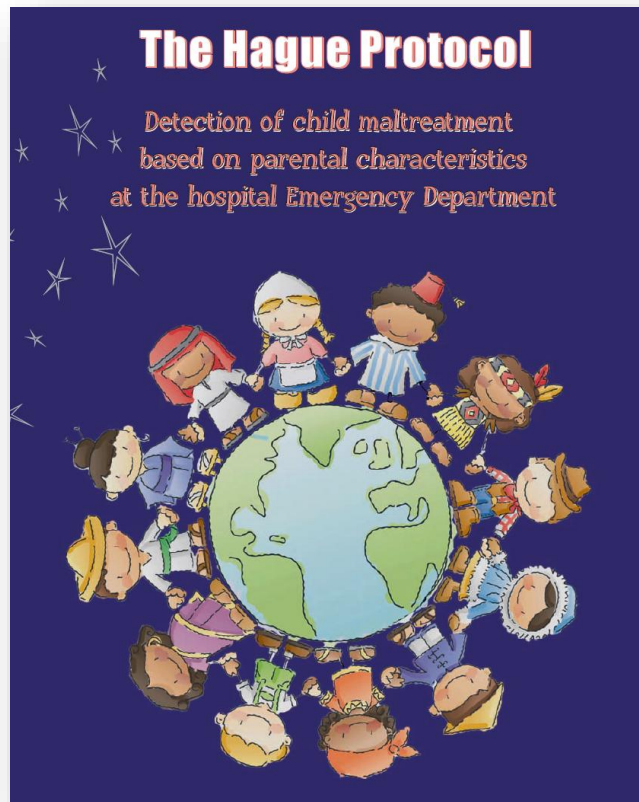
Vad är Child-Check?

En metod som underlättar för akutsjukvården att uppmärksamma barn som riskerar fara illa

Utifrån 3 riskfaktorer för barn

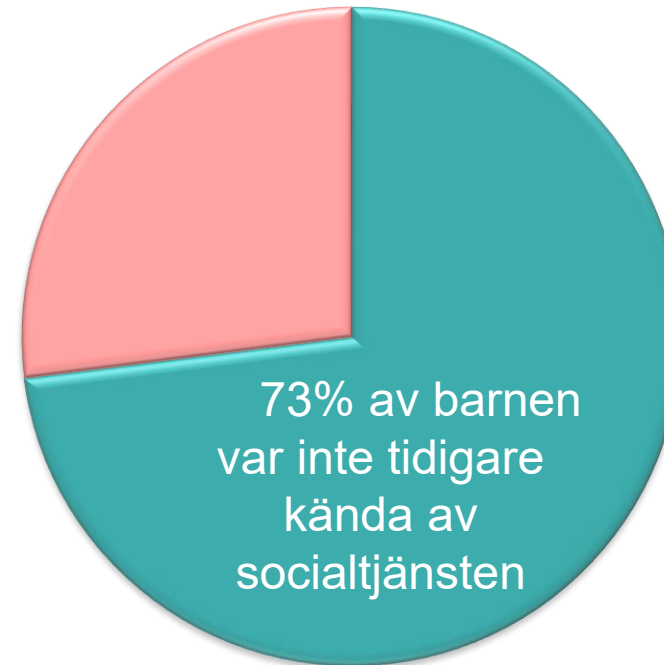
- Våld i nära relationer
- Allvarlig psykisk ohälsa
- Missbruk/beroende/intox (ex suicid, akut psykos)

Child-Check metoden i Holland



Avhandling 2015, akutsjuksköterska
Hester Diderich, Haag, Holland

Ökning av antalet anmälningar från
1 till 64 anmälningar/100 000 akutbesök



Används sedan 2013 på alla
akutmottagningar

Varför Child-Check?

I Socialstyrelsens dödsfallsutredning har 26 fall inrapporterats av allvarlig skada eller dödsfall till följd av brott där barn dödats eller utsatts för försök till dödligt våld. Oftast var det en förälder som begått brottet

- Varje år dödas ungefär 10 barn och 20 vuxna
- Hälso- och sjukvården var den samhällsaktör som de flesta gärningspersoner haft kontakt med året före brottet, ofta p.g.a. missbruk och/eller psykisk ohälsa
- I de flesta fall dödas en kvinna av en man hon har/har haft en relation med
- 75% av vuxna brottsoffer hade haft kontakt med hälsosjukvården året före
- 50% av barnen hade haft kontakt månaden innan, några bara dagar innan
- 2/3 av gärningspersonerna hade haft kontakt året före – vanligast vårdcentral
- 50% hade omfattande vårdkontakter: 1/3 en månad före

Varför Child-Check?

Socialstyrelsen påpekar

- att hälso- och sjukvården ofta **missat att ställa frågor** om våldsutsatthet
- att vårdpersonalen följaktligen **inte anmält oro** för barn till socialtjänsten
- att **barnperspektivet behöver stärkas** i verksamheter som möter vuxna patienter, så att barn uppmärksammas i större utsträckning

Vad innebär CC för personalen?

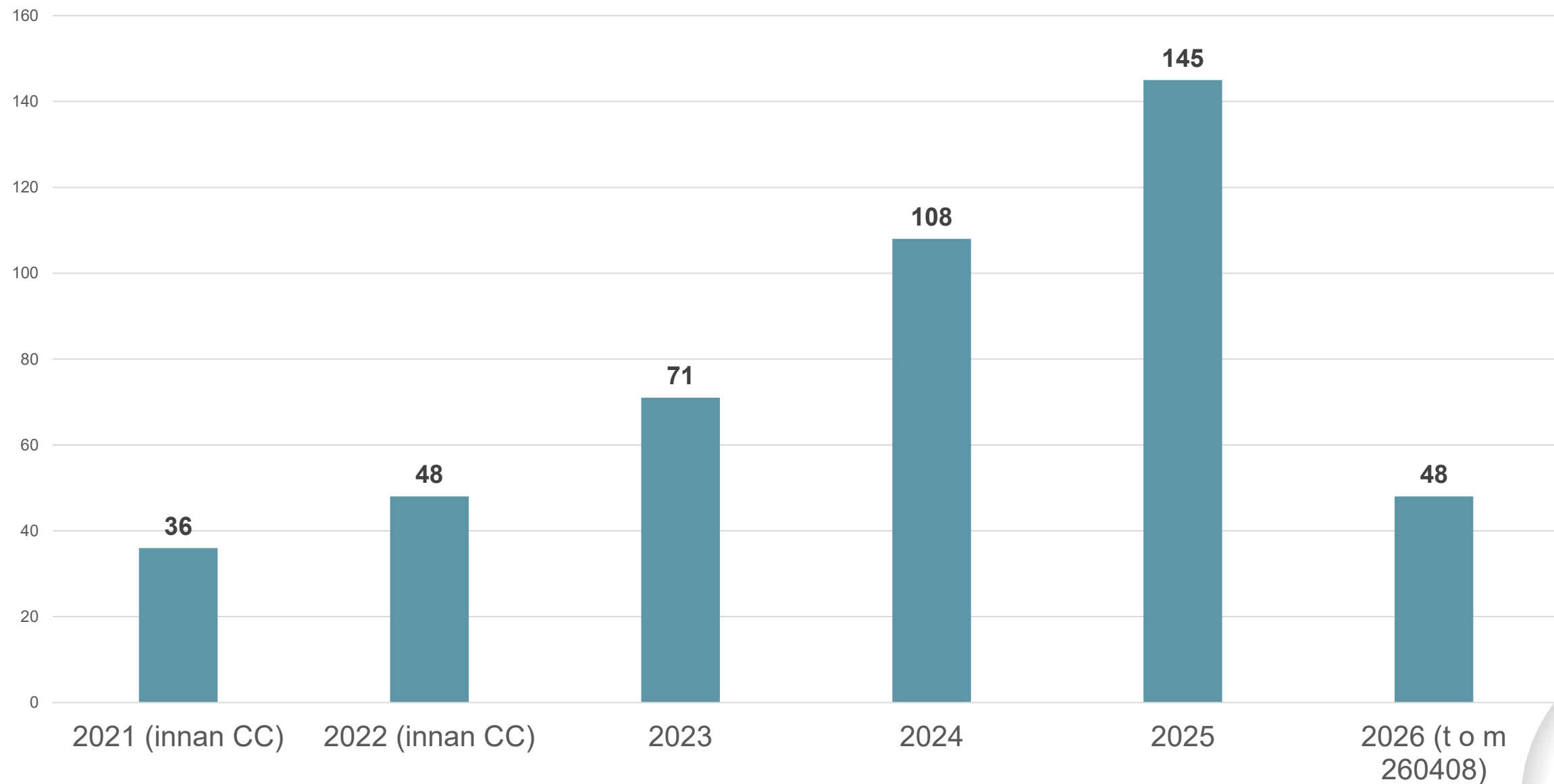
Bedöm rutinmässigt om:

- ➔ Finns det barn under 18 i hushållet?
- ➔ Tillhör den vårdsökande vuxna patienten en riskgrupp
 - Våld i nära relationer
 - Allvarlig psykisk ohälsa
 - Missbruk/beroende/intox
- ➔ Orosanmälan till socialtjänsten utifrån riskfaktorer hos den vårdsökande vuxne

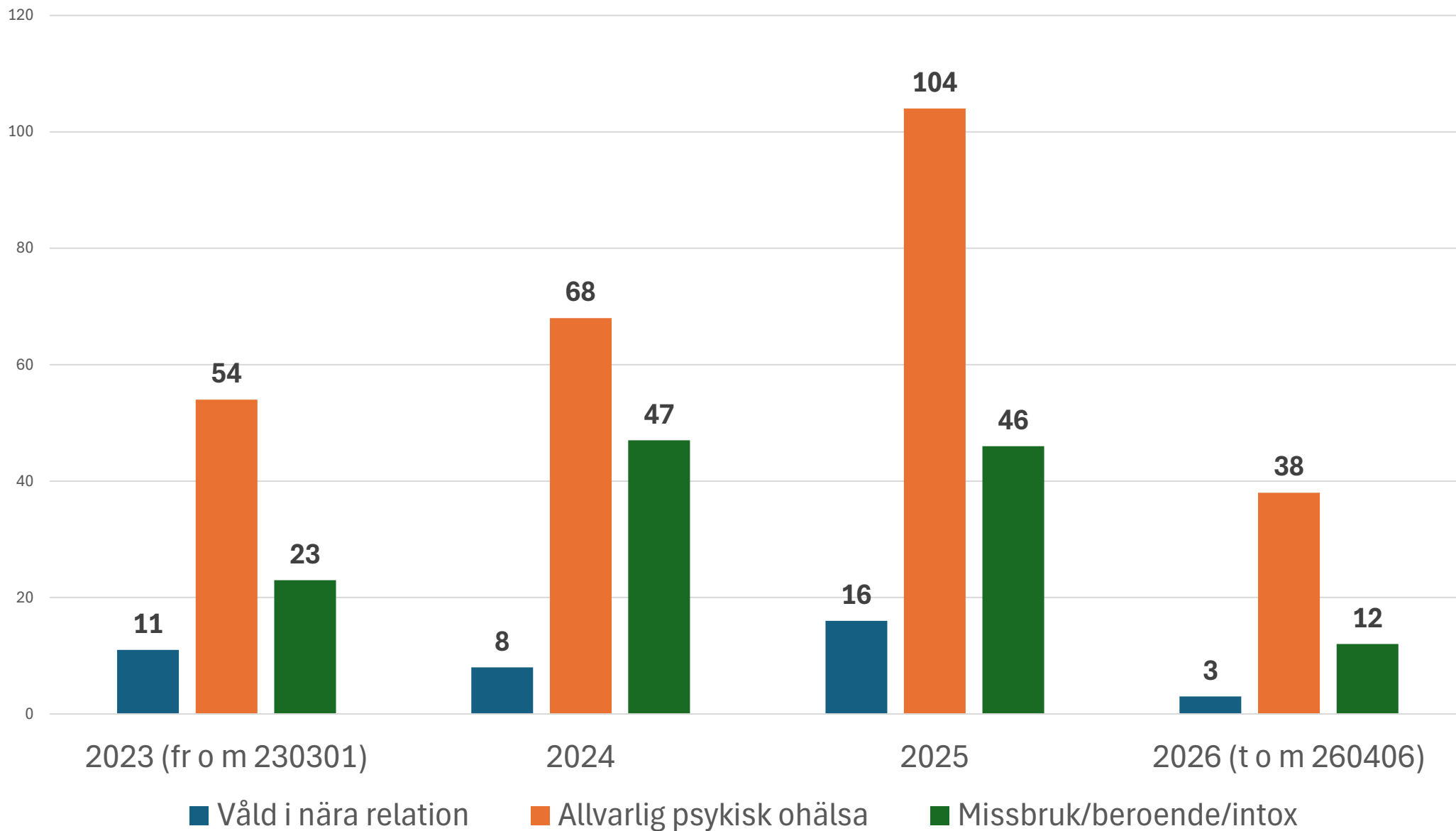
Socialtjänsten erfarenheter av Child Check

- Fler orosanmälningar från vuxenakutmottagningarna jämfört med före CC.
- Relevanta anmälningar som lett till bra samtal med familjerna.
- Kännedom om familjer man kanske inte annars känt till.
- För separerade föräldrar kan det också bli känt hur barnet har det hos den andre föräldern – barnet slipper bära hemligheten.
- Funktionsbrevlåda underlättar särskilt när socialtjänst undrar var patienten tog vägen (inlagd, hemskriven?), var barnen befinner sig eller när CC är oläslig.
- Bra när ambulans, polis och vårdavdelningar också gör orosanmälningar för då får man en mer fullständig bild.

Antal anmälningar till Socialtjänsten – vuxenpsykiatri Kristianstad



Antal anmälningar utifrån kategorier - vuxenpsykiatri Kristianstad



Framgångar

- Stödstruktur från Barnskyddsteamerna byggts upp
- Arbetsgrupperna – delar erfarenheter och inspirerar varandra
- Rutiner är utformade och implementerade
- Utvecklingsplaner är framtagna
- Kompetenshöjning & omvärldsbevakning ?



- **Hur kan vi bibehålla utvecklingen?**

Kommer

Digital föreläsning

Projektet att öka barnrättsperspektivet - Child Check, inom samverkan med nordöstra Skånes kommuner, bjuder in till en digital föreläsning. Detta är ett erbjudande under 2024-2025.

Storföreläsning

Arrangeras inom projektet att öka barnrättsperspektivet - Child Check, inom vuxenpsykiatri i samverkan med nordöstra Skånes kommuner. Välkomna till en dag som vi hoppas ska ge ökad kunskap samt inspirera till ett ökat samarbete så att vi tillsammans ökar barnrättsperspektivet.

Storföreläsning 23 november

"Att våga prata
barns berättelser"

Öka barnrättsperspektivet - Child Check

Alla barn har rätt till fysiska och psykiska plåster för att livet ska orkas leva!

Att familjens
kraft"

Vi har

Anna J
krimina

- Vå
- Sam
- Rätt
- Forsl
- Vård
- Stryp

Trygg relat

Socialtjänsten i
Malmö och friv
rikta sina gemen
systematiskt och
gärningspersoner
gången.

Under föreläsning
projektledare Trygg
och socialförvaltnin

Jonas Lander, sektri
projektledare Trygg r
polisområde Malmö

Att berätta vad Trygg r
metoden (Intimate part
och vilka erfarenheter s

Vi har valt att bjuda in

Johanna Thulin, lektor i socialt arbete vid Linnéuniversitetet

Utifrån intervjustudier med barn som utsatta för fysiskt våld föreläser Johanna Thulin om vikten att hitta vägar för röster ska komma fram och leda till förändring.

I föreläsningen ges exempel på hur vi önskar att vuxna runt dem ska ta ansvar för att det är viktigt att ta deras våld på allvar.

Inledningstalare Lisbeth Pipping

Författare, föreläsare, beteendevetare, teckenspråklärare och mamma.



Berättar om en tuff uppväxt av vanvård, misshandel och svält med en skolgång präglad av mobbning som ger verktyg för att andra barn inte ska råka illa ut

Hemma hos Lisbeth hade de inga lakan i sängarna, hon och hennes systrar var alltid smutsiga och hungriga och när de var sjuka blev de slagna. Lisbeth och hennes två småsystrar växte upp med en utvecklingsstörd mamma och en alkoholiserad pappa men ingen stannade upp och reagerade.

Omvärlden hade svårt att se och förstå hur Lisbeths uppväxt faktiskt var. Socialsekreteraren

Datum

23 november, klockan 09.00-16.00.
Kaffe och smörgås serveras mellan 8.15-8.50. Kom i god tid

Plats

Bäckaskogs slott
Barumsvägen 255
291 68 Fjälkinge

Målgrupp

Alla samverkansparter inom projektet.

Kostnad

Inga avgifter. Fika och lunch ingår.

Anmälan

Sista anmälningsdag 23 oktober 2023.

inom vuxenpsykiatri i
dsteam nordöstra Skåne
föreläsningar som kommer

Koppla upp
en. Länken

kommun.

um
ktober, 14.00-15.00.

al föreläsning. Se till att koppla upp
od tid innan föreläsningen. Länken
från 13.30. [Anslut till mötet nu](#)

app
ställda inom vård och kommun.

tperson:
jstafsson@skane.se
s.akergren@skane.se

komna!



Ibland måste man göra
saker man inte vågar,
annars är man ingen
människa utan bara
en liten lort.

-Astrid Lindgren-



VÅGA SE, VÅGA FRÅGA OCH VÅGA AGERA!

Åsa Gustafsson

Socionom/teamledare & samordnare för Barnskyddsteamet i Skåne

Asa.m.gustafsson@skane.se

044-309 15 46

Therese Åkergren

Tf verksamhetschef för verksamhetsområde Vuxenpsykiatri
Kristianstad

Therese.s.akergren@skane.se

044-309 20 87

Tack för oss!



Styrgrupp psykisk hälsa

Återkoppling från Ordförande Therese Åkergren

Styrgrupp Psykisk Hälsa Skåne Nordost

Therese Åkergren, bitr verksamhetschef

Verksamhetsområde Vuxenpsykiatri Kristianstad

Representation i styrgruppen;

Kristianstad kommun
– Pernilla Åkesson
och Jessica Lysell

Hässleholms kommun
– Angelina Pavlova
och

Bromölla Kommun –
Anna-Marie Nilsson
och Sara Fälth

Osby Kommun –
Emma Frostensson
(vice ordf) och Mensur
Numanspahic

Perstorps Kommun –
Jessica Nordenvall

Östra Göinge
Kommun – Tina
Clausen Strömberg
och Dajana Pebes

VO Vuxenpsykiatri
Kristianstad –
Therese Åkergren
(ordf) och Camilla
Christiansson

VO Rättspsykiatri –
Hidajete Ahmeti och
Natalie Tedensjö

VO Barn och
Ungdomspsykiatri –
Pia Ståhlbrand och
Åsa Strandh

VO Habilitering –
Martin Persson och
Eva Nyström

Primärvård – Kristina
Särne och Åsa
Erlandsson

Privata vårdgivare –
Mikael Frid Capio
vuxenpsykiatrisk mott
i Hässleholm

Delregional
Psykiatrisamordnare
Jeanette Heilmann

Delregional
samordnare
samsjuklighet Cecilia
Ericsson

Lång väg av samverkan

Väl etablerad tradition, i olika former och med olika fokus.

Vård- och stödsamordning Case Management Integrerad Psykiatri.

Sirius -> Styrgrupp Psykisk Hälsa Skåne Nordost

Utveckling – nya område – nya samverkansparter

Barn och Unga

Styrgrupp med uppdragsbeskrivning



Den nationella strategin Det handlar om livet



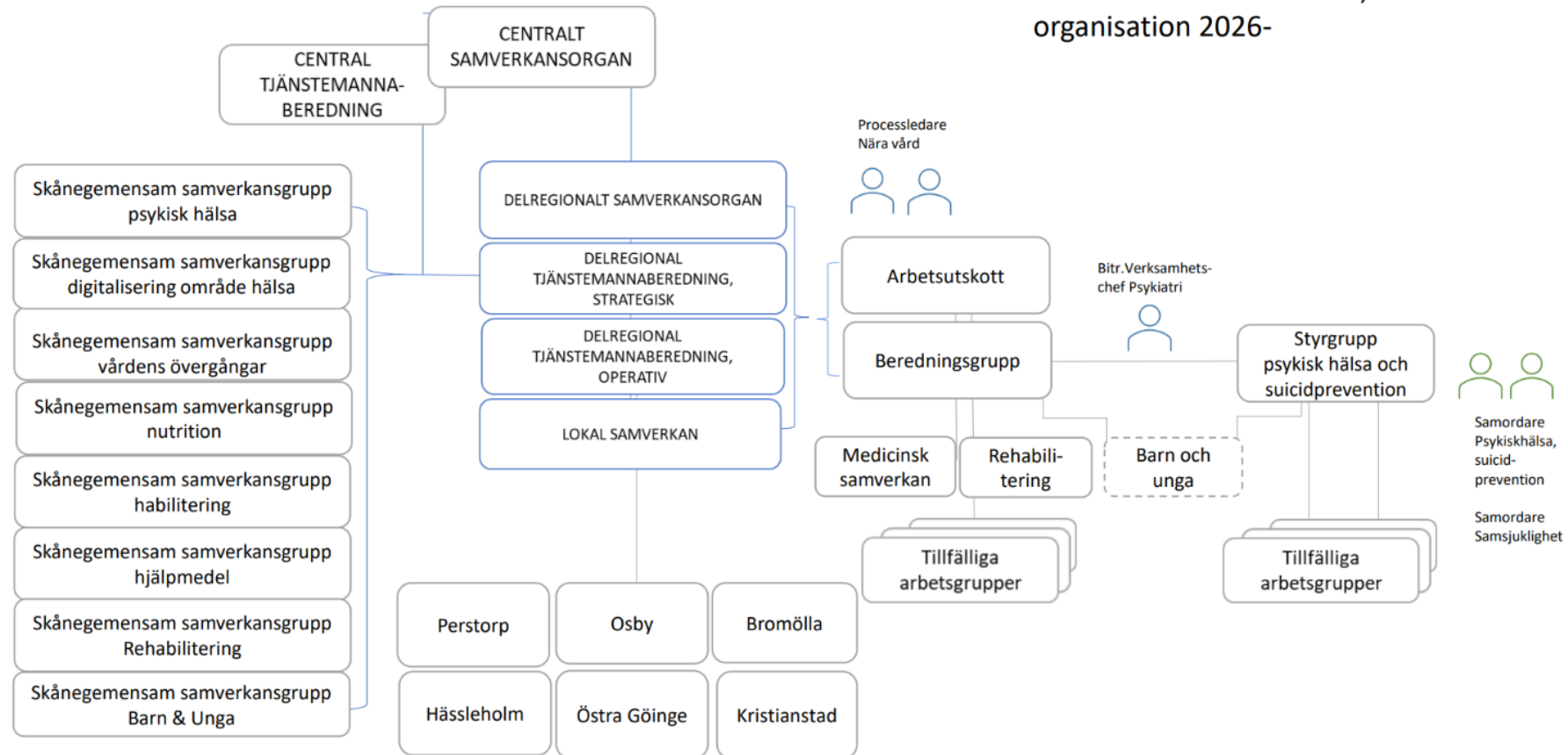
Nära Vård



Samsjuklighetsreformens förslag

Styrgrupp i Vårdsamverkan

Vårdsamverkan Nära vård, Nordöstra Skånes organisation 2026-



En fråga från oss i styrgruppen

Vad tycker ni är utmaningar kring området Psykisk Hälsa i Skåne nordost?

En fråga från oss i styrgruppen

Vad tycker ni är möjligheter i samverkan kring området
Psykisk Hälsa i Skåne nordost?

En fråga från oss i styrgruppen

Vad tycker ni är mest prioriterat i samverkan kring området
Psykisk Hälsa i Skåne nordost?

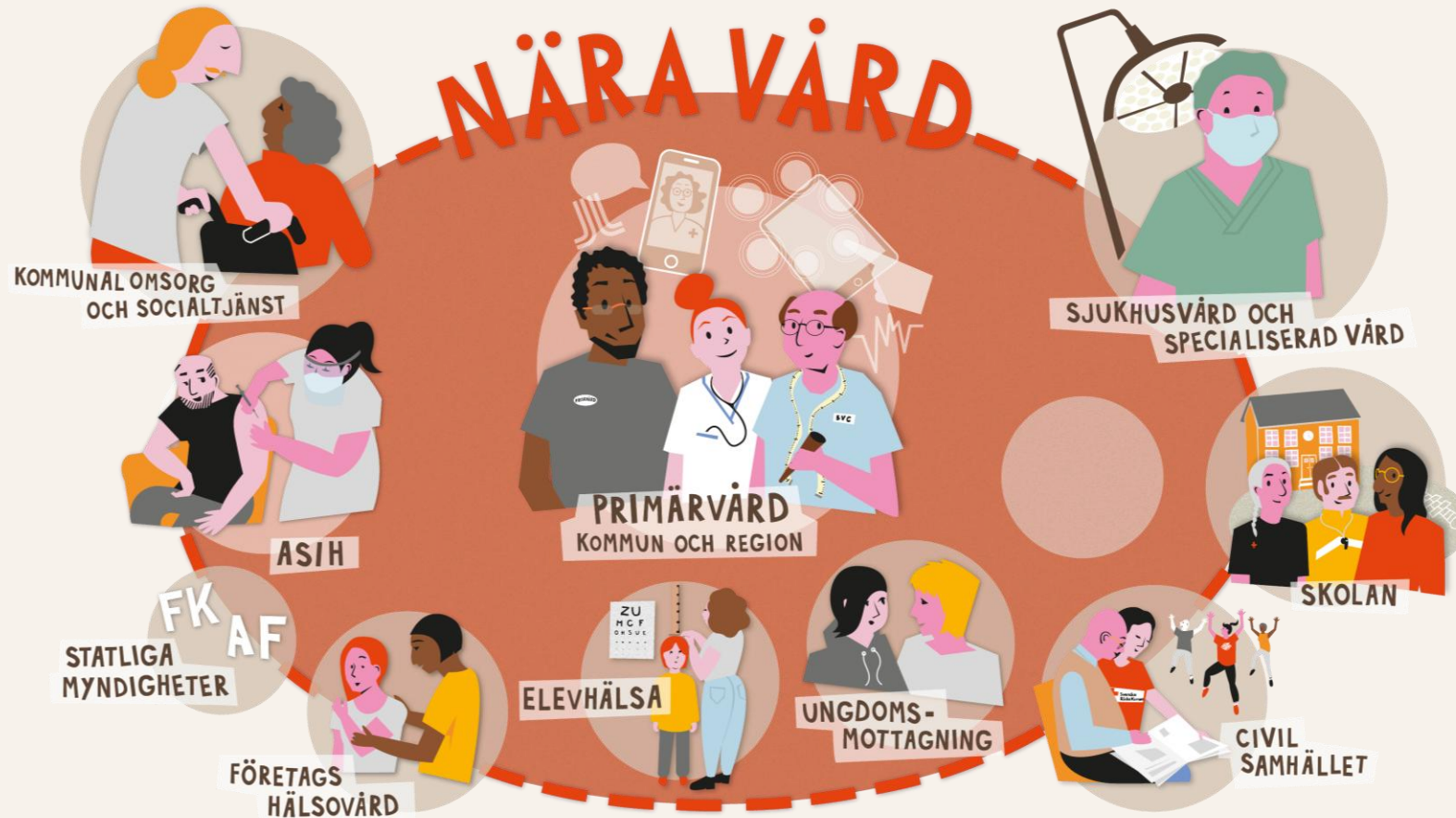
Gott exempel

Lönsbodadagarna, Jimmy Ekborg

Uppföljning CS/DS dagen

- Reflektion från er som deltog
- Nästa steg för DS och Nordost kopplat till systemledarskap?
 - Bjuda in Petra Svedberg till höstens sista möte? (Direktör, avdelningen för Demokrati och ledarskap, SKR)
 - SKR tar fram arbetsmaterial i höst

Vi är många som ingår i invånarens system för Nära vård



Invånarnas vardag följer inte organisatoriska gränser

**Utmaningarna gör det inte.
Och lösningarna kan inte heller göra det.**

Du kan inte enbart leda:

- Din organisation
- Din verksamhet
- Ditt ekonomiska resultat
- Din politiska process

Du leder din del men är samtidigt medansvarig för hela välfärdsleveransen. Du leder funktioner i ett sammanhängande samhällssystem.

Systemledning handlar inte endast om samverkan och samordning. Det handlar om att ta ansvar för handlingar och effekter som ingen nivå kan skapa ensam.



Leda och styra för gemensam effekt i hela systemet

Vad:

Utveckla förmågan att leda helheten, inte bara den egna organisationen.

Skapa värde över organisatoriska, professionella och huvudmannamässiga gränser och ta gemensamt ansvar för både genomförande och effekter.

Varför:

Komplexa utmaningar som ingen aktör klarar ensam.

Fragmentering, parallella styrsignaler och uppdragsuppdelningar gör att vi missar syftet och meningsfullheten i offentlig sektor.

Systemledarskap är avgörande både för kvalitet, värdet på leveransen och tilliten till demokratin

Hur:

Förflyttning från fokus på medel, regelverk och struktur till fokus på syfte och samhällseffekter.

Systemeffekter väger lika tungt som den egna verksamhetens isolerade resultat

Skapa stödstrukturer som gör helhet möjligt – i ledning, styrning, kultur och förmåga

Från fragment till sammanslagning

Vi har resurser, kompetens och engagemang. Ändå tappar vi effekt.

Inte för att vi gör för lite.
Utan för att vi gör för mycket.
Åt olika håll.

**Vi leder delar, vi följer upp delar, vi
premierar delar – inte helheten, inte
det verkliga värdet**



Övriga frågor

- Skifte ordförandeskapet i DST

Som utlovat vid dagens möte; länk till film om systemledarskap

- [Så leder du omställningen – stöd, verktyg och inspiration – SKR](#)

+

- Mötesanteckningar föregående tillfälle; länk dit ni hittar tidigare mötesant. [Mötesanteckningar delregionalt samverkansorgan - Vårdsamverkan Skåne](#)

Höstens möte

- 2/10 13.00-16.00. Plats? (svar: Osby)
- 27/11 13.00-16.00. Plats? (svar: Rådhus Skåne, Kristianstad)

Tack för idag

