

# Arbetsgrupp Vårdens övergångar

Delregional samverkan sydväst



SVEDALA KOMMUN

# Arbetsgrupp Vårdens övergångar

- Deltagare:
- Therese Jeppsson, Lasarettet Trelleborg
- Louise Rijpma, Vårdcentralen Anderslöv
- Katarina Hansson, Näsets läkargrupp
- Peter Rabe, Trelleborgs kommun
- Rebecca Brodin, Vellinge kommun
- Joakim Thuresson, Svedala kommun



# Uppdrag från den delregionala styrgruppen Vård och omsorg

- Kartläggningen i Mina planer brister ofta hos alla vårdgivare
- Utskrivningsklar och hemtagningsdatum samverkar inte då datumet för utskrivningsklar ofta flyttas. Det ger mer jobb och en påverkan på kommunens resurser att möta upp framför allt i ordinärt boende
- Metod: Varje deltagare har gått tillbaka till respektive verksamhet och frågat:
- Vad saknar vi i kartläggningen? Vad kan bli bättre?
- Vad kan bli bättre gällande påståendet om utskrivningsklar?



# Kartläggningen i Mina planer brister ofta hos alla vårdgivare

- **Från kommunerna**
- Knapphändig information om varför patienter är inlagda och saknas information om diagnoser. Gör det svårare att planera för framför allt tidigare okända patienter
- Informationen i kartläggningen uppdateras inte tillräckligt ofta
- Meddelanden som kommunen skickar med frågor som det saknas information om i kartläggningen, besvaras ofta sent eller inte alls



# Kartläggningen i Mina planer brister ofta hos alla vårdgivare

- Ofta saknas instruktioner för specifika ordinationer exempelvis ortoser. Ofta felaktiga rullstolsmått, vilket försvårar kommunens planering för om patienten klarar sig i ordinarie bostad



# Kartläggningen i Mina planer brister ofta hos alla vårdgivare

- Information från hemtjänsten om patientens tillstånd innan inläggning kan saknas
- Rehab kan bli bättre på att förtydliga information om förflyttningar generellt i kartläggningen och hjälpmedel på korttidsboende
- **Från primärvården**
- Saknas information om nutrition, förekomst av kateter och sår



# Kartläggningen i Mina planer brister ofta hos alla vårdgivare

- **Från slutenvården**
- Önskar att kommunernas kartläggning blir lite mer detaljerad, exempelvis vilken kost patienten äter, allergier (kost och läkemedel), hur patienten tar sina läkemedel eller hur patienten förflyttar sig
- Information om hur patienten bor, trappor osv. Viktigt för att sjukhuset ska boka rätt transport
- Att kartläggningen även fylls i när patienten är boende på särskilt boende



# Utskrivningsklar

- Datum för beräknat utskrivningsklar flyttas fram ofta med endast en dag i taget
- Slutenvården skriver att patient är utskrivningsklar i meddelandefunktion, men hinner inte göra färdigt i systemet och får därför flytta fram datumet
- Patienten har inte informerats om att hen är utskrivningsklar, vilket gör det svårare att planera hem patienten samma dag



# Utskrivningsklar

- Läkemedelslistan innehåller ibland fel och stämmer inte överens med epikrisen. Läkemedel missas att skickas med
- Transporter: lång väntan på besked om transport, om transport har gjorts och ibland felaktiga transporter



# Åtgärder

- **Åtgärder som beslutats av styrgruppen**
- Samtliga parter blir bättre på att skriva in information om nutrition, förekomst av kateter och sår hos patienten
- Slutenvården informerar patient om att hen är utskrivningsklar innan detta skrivs i Mina planer
- Slutenvården ser över hanteringen av läkemedelslista för att den ska vara så korrekt som möjligt och att alla ordinationer för patienter på särskilt boende/med hemsjukvård är inlagda i Pascal



# Övriga förslag på åtgärder

- Kommunerna blir bättre på att skriva in information om patientens tillstånd innan inläggning, gäller såväl ordinärt boende som särskilt boende
- Kommunerna hittar former för att hemtjänstens kunskap i ärenden tas till vara i kartläggningen
- Primärvården och slutenvården blir bättre på att skriva in patientens medicinska diagnoser i kartläggningen
- Svårigheten att boka rätt transport i rätt tid lyfts vidare inom Region Skåne
- Förslag kring systemet Mina planer

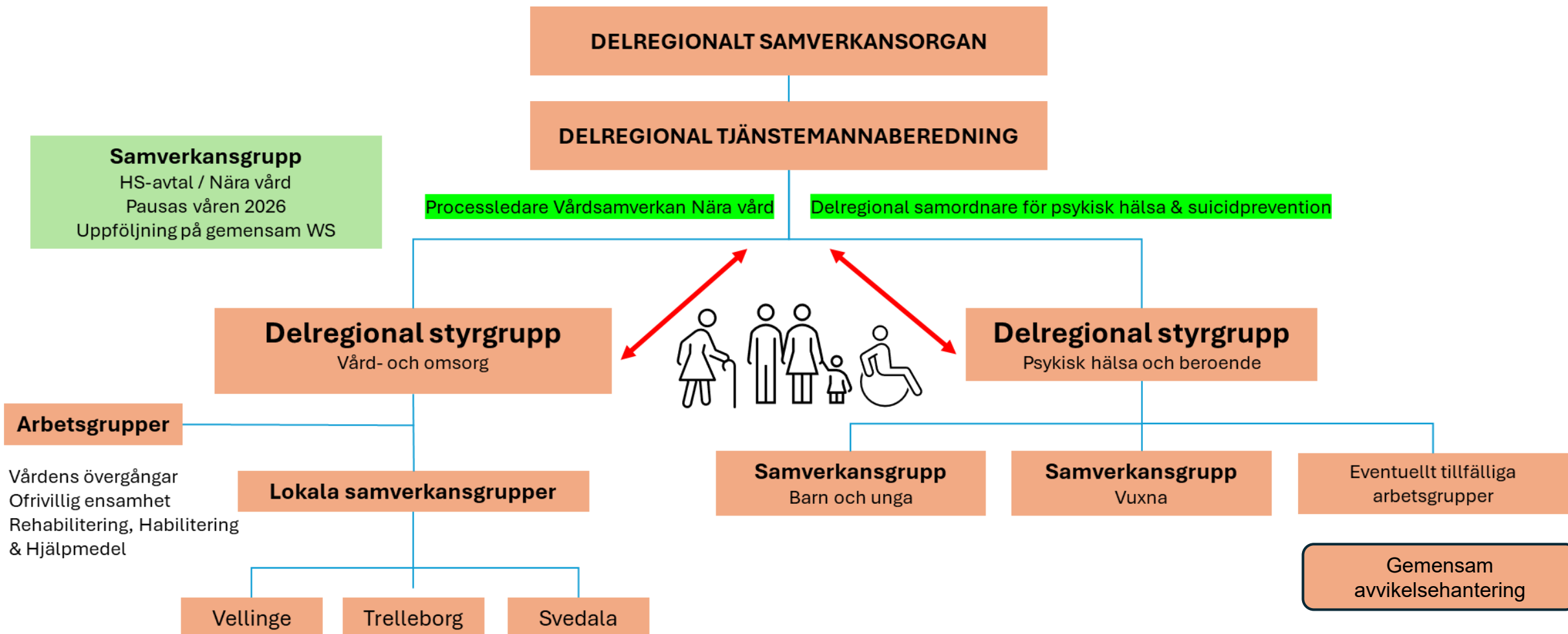


# Barn & unga i God och nära vård sydvästra Skåne

**Mikaela Olsson,**  
Kvalitetsansvarig i Vellinge samt  
representant i Skånegemensam samverkansgrupp Barn & unga

**Sara Gígja,**  
Delregional samordnare för psykisk hälsa och suicidprevention Svedala,  
Trelleborg, Vellinge & Region Skåne

# Organisering av vårdsamverkan i Skåne sydvästra Skåne





## Familjecentraler

## Preventionsstjärnan

Första linjen &  
Konsultationstid  
Unga vuxna

Tidiga samordnande  
insatser TSI

Barn och  
unga i  
Nära vård

Familjeteam  
FACT

Barnahus  
Söderslätt



SVEDALA KOMMUN



TRELLEBORGS  
KOMMUN

**Hur förskolan och skolan kan vara delaktiga varierar från kommun till kommun och brukar regleras i regionala/lokala överenskommelserna om SIP och samverkan.**

---



SVEDALA KOMMUN



TRELLEBORGS  
KOMMUN

**I sydvästra Skåne har man beslutat  
genom lokal överenskommelse  
psykisk hälsa och suicidprevention  
att ”Skola, förskola och elevhälsa har  
rätt att initiera SIP”**

---

# SIP

## Kartläggning 2025

### **Bristande samverkan**

Svårt att få rätt aktörer till möten  
Deltagande varierar

### **Otydligt ansvar**

Ansvar bollas mellan verksamheter  
Ingen tydlig uppföljning

### **Brist på struktur**

Otydliga syften med möten  
Förmöten och uppföljning sker oregelbundet

### **Barnets perspektiv**

Barnets röst saknas ofta, trots att SIP ska utgå från barnet

# SIP

## Insats: SIP- samordnare

### Uppdrag

- Kalla till möten
- Leda mötet som neutral part
- Säkerställa struktur, fokus och delaktighet
- Säkerställa uppföljningsmöten
- Rådgivning
- Utbildningar

### Fokus i uppdraget

Barnets behov i centrum

Tydlighet i ansvar

Framåtriktad och hållbar planering



SVEDALA KOMMUN



TRELLEBORGS  
KOMMUN

# SIP

Resultat och  
fortsatt arbete

## Förbättringar

Tydligare struktur i möten

Klarare ansvarsfördelning

Fler förmöten

Uppföljning planeras oftare

Lugnare möten med mer fokus på barnet

## Helhetsbild

Högre nöjdhet

Mer förutsägbara möten

## Kvarstående utmaningar

Barnets delaktighet varierar

Tillgänglighet hos vissa aktörer påverkar processen

Praktiska och tekniska hinder kvarstår

# Hälsoundersökning placerade barn (HUBS)

*Regionen ska, utöver vad som följer av hälso-och sjukvårdslagen (2017:30) och tandvårdslagen (1985:125), på initiativ av socialnämnden erbjuda en hälsoundersökning i anslutning till att vård utanför det egna hemmet av ett barn eller av en ung person i åldern 18-20 år inleds.*

---

1 § lag (2017:209) om hälsoundersökning av barn och unga som vårdas utanför det egna hemmet

# Hälsö-undersökning placerade barn (HUBS)

- Lena Lundqvist Stange, samordnare
- Utskott Barn med komplexa behov
- Nationell kartläggning Socialstyrelsen 2024
- Region Skåne 2025 - Kristianstad, Ystad, SUS Lund, Eslöv och Helsingborg/Ängelholm

*Källa: Skånegemensam samverkansgrupp barn och unga 2026-05-19*

# Nationell kartläggning Socialstyrelsen 2024

- 34 procent av placerade barn hade genomgått hälsoundersökning
- 15 procent hade genomgått tandläkarundersökning
- Av undersökta barn hade en tredjedel vårdbehov

*Källa: Skånegemensam samverkansgrupp barn och unga 2026-05-19*

# Region Skåne 2025

*Kristianstad, Ystad,  
SUS Lund, Eslöv,  
Helsingborg/Ängelholm*

- Antal undersökningar: 555
- Inom 30 dagar: 12,4 procent (9,6-15,2 procent)
- Inom 60 dagar: 60,7 procent (25,3-79,8 procent)
- Inom 90 dagar: 81,6 procent (50-97 procent)

*Källa: Skånegemensam samverkansgrupp barn och unga 2026-05-19*



SVEDALA KOMMUN



TRELLEBORGS  
KOMMUN

# Utmaningar för vården

- Resurskrävande undersökning, brister i resursfördelning
- “Finns inga tider att boka”
- Svårigheter med samtycke till journaler vilket fördröjer tiden
- Samordning med socialtjänsten i regionalt och nationellt
- Avbokningar

*Källa: Skånegemensam samverkansgrupp barn och unga 2026-05-19*



SVEDALA KOMMUN



TRELLEBORGS  
KOMMUN



# Utmaningar för socialtjänst

- Brister i att begära hälsoundersökning
- Begreppet “obehövt” i lagtexten tolkas
- Hög arbetsbelastning, personalomsättning

*Källa: Skånegemensam samverkansgrupp barn och unga 2026-05-19*

# Nu

- Kartläggning utmaningar och behov
- Professionsträffar med administratörer
- Regelbundna utbildningar
- Uppdatera dokument, hemsida och patientinformation
- Samverkansgrupp

*Källa: Skånegemensam samverkansgrupp barn och unga 2026-05-19*



## Vad är Växa tryggt

- Föräldraskapsstöd i samverkan för effektiv och förebyggande resursfördelning
- Rättvis vård utifrån varje familjs behov
- 6 hembesök av barnhälsovårds-sjuksköterska från barnhälsovården tillsammans med barnmorska från mödrahälsovården, föräldrastödare från socialtjänsten, samt pedagog från öppen förskola/förskola.
- Integrerad del av det sedvanliga basprogrammet som används inom barnhälsovården.



## Syftet med Växa tryggt

- Förbättra förutsättningarna för barnets hälsa genom att tidigt erbjuda stödjande insatser.
- Hembesöken ger dessutom möjlighet till extra tid och stöd för föräldrarnas många frågor som finns när man blir förälder för första gången.
- Bidra till mer jämlik start i livet med utgångspunkt i barnkonventionen.
- Olika professionernas kompetenser.
- Huvudfokus i professionen: främja barns hälsa och välmående utifrån varje familjs möjligheter och behov.



SVEDALA KOMMUN



TRELLEBORGS  
KOMMUN



- Screening vid barnets ordinarie hälsobesök (vid 6-8 veckor, 4 månader, 10 månader, 18 månader, 2,5 år och 4 år).
- Underlag för samtal mellan BHV-sköterskan och föräldern, vid behov vidare planering
- Samverkan med förebyggande socialtjänst
- Fokus på stärka föräldraförmågan
- Tidigare pilotprojekt, breddimplementering 2026



# Forskningsresultat

Föräldrarnas svar (n=7483)

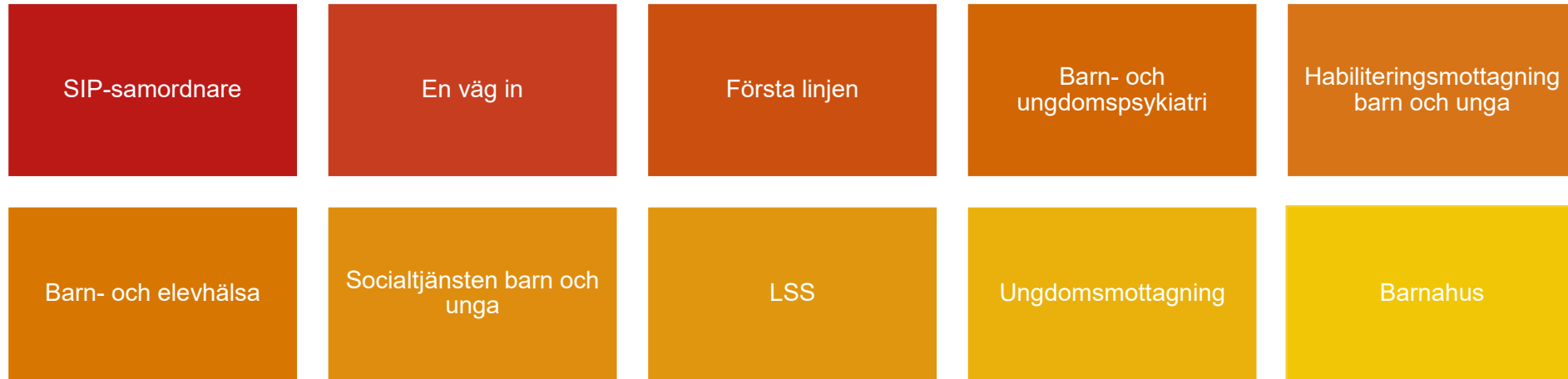
Utfall föräldraformulär	Kvinnor %	Män %	Totalt %
Barnsäkerhet	17	15	16
Ekonomisk oro	16	16	16
Nedstämdhet	31	29	30
Föräldrastress	19	15	18
Riskbruk/missbruk av alkohol	4	6	4
Våld i nära relationer	11	6	10
Något problem	53	50	52



UPPSALA  
UNIVERSITET



En gemensam introduktionsdag för medarbetare i kommun och region som arbetar med barn och unga  
Ger en samlad bild av verksamheter, uppdrag och hur man samverkar kring barnets behov  
Utgår från SIP och hur vi arbetar tillsammans runt barnet. Varje verksamhet beskriver sitt uppdrag, vilket stöd som finns och hur man får kontakt. Dialoger mellan deltagare för att stärka samarbetet i praktiken



**Introduktionsdagarna** genomförs årligen i delregionen och hittills har knappt 300 medarbetare deltagit

**Varför det är viktigt?** Ökar kunskap om varandra – minskar missförstånd och dubbelarbete. Gör det enklare att hitta rätt väg in för barn och familjer. Stärker samverkan kring barn med behov av insatser från flera aktörer och bidrar till mer sammanhållen och effektiv hjälp

## Framgångsfaktorer

Liten delregion

Vågar testa nytt och vågar säga nej

God samverkan i det dagliga arbetet

Gemensam introduktion

## Utmaningar

Tidsåtgång

Finansiering

Olika tydligheter i olika nivåer

Samhälleliga utmaningar och mandat

# Tack för idag!

---