

Workshop 260416

God och nära vård

Tillsammans utvecklar vi hälsa, vård och omsorg



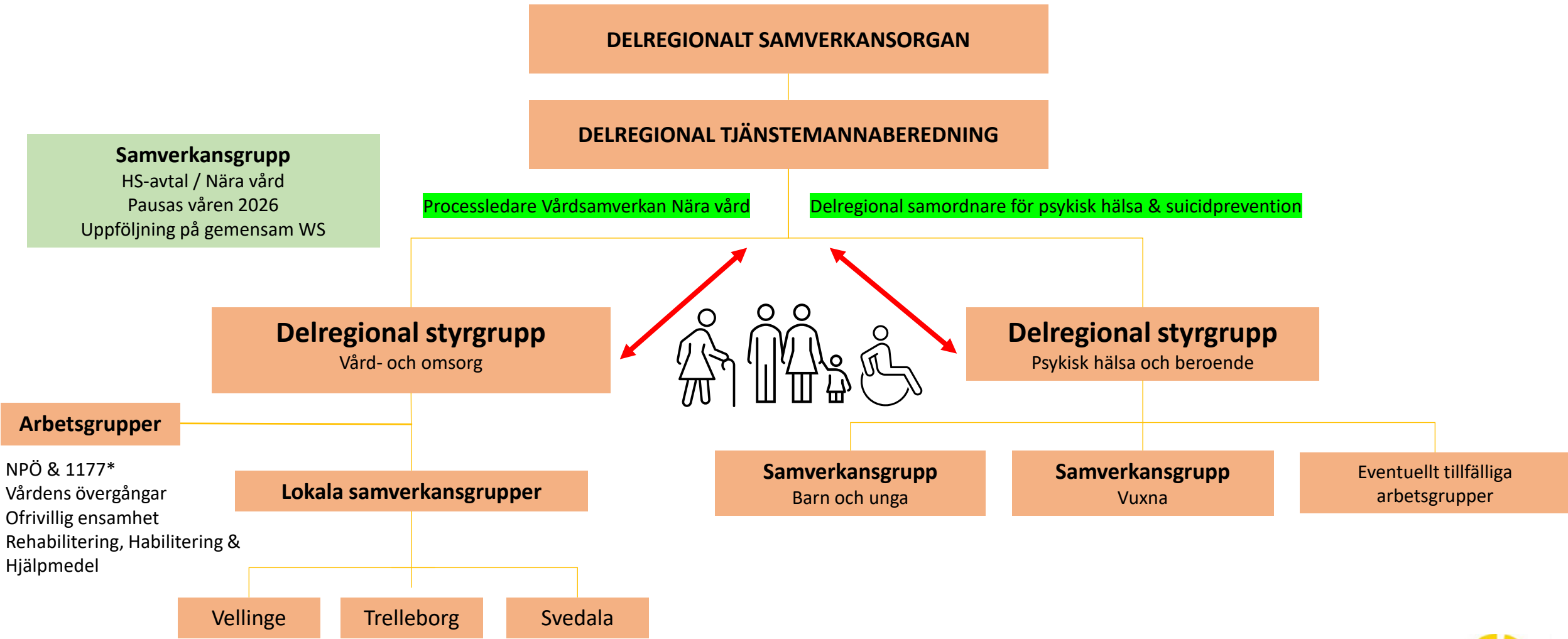
Agenda

- Var är vi idag sedan senaste WS i september 2025
- Pilot ramverk uppföljning
- Syfte & Mätning & Metod
- **Ca 13.40 Fika och bensträckare**
- Bordsdiskussion & Kort redovisning
- Avslutande reflektioner
- Nästa steg

WS 23 september 2025 - Sammanfattning & Fokus framåt

- Bra att styrgruppen och samverkansgruppen får mötas i gemensamma dialoger kommunvis.
- Närmare samverkan med goda relationer.
- Gemensamt utgångsläge och riktning framåt.
- Sidan för vårdsamverkan samt tids- och aktivitetsplanen blev känd för alla.
- Skapa en röd tråd mellan tids- och aktivitetsplanerna i samverkan, regional, delregional och lokal.
- Deltagarna överens om att regelbundet mötas fysiskt med ca. en halvdag per termin.

Organisering av vårdsamverkan i Skåne sydväst



Samverkansgrupp
 HS-avtal / Nära vård
 Pausas våren 2026
 Uppföljning på gemensam WS

Arbetsgrupper

NPÖ & 1177*
 Vårdens övergångar
 Ofrivillig ensamhet
 Rehabilitering, Habilitering &
 Hjälpmedel

Lokala samverkansgrupper

Vellinge Trelleborg Svedala

*NPÖ & 1177 (Uppföljning/Avslut våren 2026)

Delregional tjänstemannaberedning
har tillsatt en utredning

Syfte

Delregional tjänstemannaberedning 2026-03-03 lyfte organiseringen av vårdsamverkan i sydväst. Kommunerna ser behov av en helhetslösning av organisation i syfte att få en bättre effekt utifrån verksamhetsförankrade behov i omställning till god och nära vård i sydväst. Mötet förde en gemensam dialog där alla parter ställde sig bakom förslaget och beslutade att tillsätta en mindre arbetsgrupp för att se över organisationen och processerna i vårdsamverkan i Skåne sydväst. Syftet är att få en organisering av vårdsamverkan som möjliggör en verksamhetsförankrad effekt utifrån behov och syfte.

Bordsdialog

- Vad har ni gjort sedan 23 september?
- Status för gemensam lokal tids- och aktivitetsplan
- Utgå utifrån det lokala perspektivet
- Sammanfatta på blädderblock
- Utse en i grup



Vad blir bäst för **invånaren**



Ta ansvar för eget arbete, återkoppling till steget före och underlätta för steget efter (**systemprocess**)



Vi gör det **tillsammans**

Pilot sydväst

Ramverk för uppföljning - Prototyp



Syftet:

Att öka lärandet och utvecklingstakten i Nära vård

- Inte att skapa ett nytt system för uppföljning**

Målgrupp Mest sjuka och sviktande Skåne (utifrån fastställda inklusionskriterier och fastslagen samverkansmodell)
Merparten av uppföljningsfrågor per kommunområde

A. Behov och förutsättningar

A1 Målgruppens behov och förmågor

- Målgruppens storlek (per kommun)
- Angivna förväntningar och målsättningar (enkät individperspektiv)
- Dokumenterad överenskommelse

A2 Kompetens

- Bemanningsläge för samverkan
- Kännedom om samverkansmodell inom övriga vårdssystemet
- Medarbetarnas bedömning av förutsättningar för samverkan (enkät eller intervju)

A3 Styrning och ledning

- Systemförutsättningar för att driva teamsamverkan (granskningsfråga per kommunområde)
- Möjligheter till informationsdelning och gemensam ledning (granskningsfråga per kommunområde)

B. Samverkan och utveckling

B1 Nära vårdtjänster

- Antal individer involverade i team-samverkan (kommun + region)
- Antal individer med vårdplan och fast vårdkontakt

B2 Utvecklingskraft

- Aktuellt bemanningsläge
- Aktivt utvecklings- och förbättringsarbete (granskningsfråga & antal samverkansmöten)
- Upplevd samverkanskompetens (självskattning)

B3 Organisering och arbetssätt

- Organisering och arbetssätt som överensstämmer med samverkansuppdraget (granskningsfråga)
- Följsamhet till samverkansuppdraget (avvikelseindikatorer)

C. Resultat

C1 Patient- och brukarperspektiv

- Angivna upplevelser och resultat per målsättning (enkät individperspektiv)

C2 Medarbetarperspektiv

- Bedömning av samverkansresultat (enkät vårdkvalitet, patientsäkerhet, arbetsmiljö m.m.)

C3 Hälsoperspektiv

- Volym av proaktiva insatser (hälsosamtal, rehab, läkemedelsgenomgångar m.m.)

C4 Resursperspektiv

- Vård- och omsorgskonsumtion (6 mån före och efter involvering i team)
- Specifika vårdinsatser (sjukhusvård, primärvård, rehab m.m.)

**PROTOTYP-
BESKRIVNING**

Hur kan ramverket användas?

Ramverket kommer att ge möjlighet att få "en gemensam" dashboard och skapa ett "vi" i uppföljnings- och utvecklingsdialogerna. En möjlighet att äga "tillsammans" mot satta mål i tids- och aktivitetsplanen.

Viktigt att konkretisera varje del i prototypen som speglas i dashboarden, för att skapa en tydlighet i det diffusa. Det lokala perspektivet är viktigast för att erfarenheterna ska skickas uppåt för att möjliggöra rätt beslut och resursfördelning i aktivitetsplanen.

Vilka resultat kan uppnås?

Omställningen med uppsatta mål kommer att kunna följas på ett systematiskt sätt regional, delregional, lokal nivå. Vi ser att det kommer möjliggöra en tydligare ledning och styrning med en bra kompass för vägen framåt.

Hur kan man driva mötestillfällena systematiskt (för gemensamt lärande)?

Dashboarden blir ett naturligt inslag på alla möten, en gemensam bild att utgå ifrån. Lokala samverkansgrupper kommer behöva justeras i mötesfrekvens, innehåll och deltagare för att möta ett nytt arbetssätt. En kulturförändring från Råd och stöd avtal mot en omställning för God och nära vård med en gemensam lokal tids- och aktivitetsplan som följer regional och delregional plan.



Ramverket möjliggör en sammanhållen röd tråd i Skånes arbete för en god och nära vård med en god samordningskultur

Avslutande reflektioner

Tankar & Funderingar?

Vad tar ni med er hem?

Något ni saknar/önskar mer av?

Nästa steg

- Fortsatt arbete i respektive lokal samverkansgrupp
- Återkoppling & dialog i styrgrupp Vård och omsorg
- Ny workshop till hösten

Tillsammans är och blir vi starka!

Tack!

