

Riktade hälsundersökningar

Central tjänstemannaberedning beslutade 2025-03-26 att ge Beredningsgruppen i uppdrag att ta fram ett skåneövergripande förslag avseende samverkan kring riktade hälsundersökningar.



Målgrupp

Det finns ett flertal goda exempel på lokala och delregionala rutiner för riktade hälsoundersökningar avseende de aktuella målgrupperna;

1. personer med psykossjukdom
2. personer med bipolär sjukdom
3. personer med psykisk utvecklingsstörning eller flerfunktionshinder

Skånegemensam Samverkansgrupp Psykisk hälsa har ställt sig bakom denna vägledning 2026-02-12.



Mål

Målet är att öka den kroppsliga hälsan och minska den höga överdödligheten i gruppen personer med långvarig psykisk funktionsnedsättning.

En viktig insats är att genom årliga riktade hälsoundersökningar förebygga, behandla och följa upp kroppslig ohälsa i målgruppen.



Vägledning

- Alla personer inom de aktuella målgrupperna har rätt att ta del av de riktade hälsoundersökningarna
- Det finns inga krav på remiss.
- Det finns inga krav på att personen ska vara listad på den Vårdcentral där den riktade Hälsoundersökningen genomförs.
- Riktade hälsoundersökningar omfattas av avgiftsfria besök eftersom besöket inte grundar sig på sjukdom eller skada, utan är av förebyggande karaktär.
- Vårdcentralerna ska kalla aktuella grupper till årlig kontroll avseende somatisk hälsa samt ge råd om levnadsvanor. Munstatus ska ingå i undersökningen.
- Vårdcentralerna ska fråga personen om deltagande i screeningprogram. Vid behov skrivs ny remiss till aktuell enhet.



Vägledning

- Arbeta aktivt i samverkan med att följa upp den riktade hälsoundersökningen på individnivå.
 - Arbeta aktivt i samverkan med att patienter som uteblir från sin riktade hälsoundersökning fångas upp med ny kallelse.
 - Vårdcentralerna ska uppmärksamma riskgrupper aktuella för vaccinationsprogram.
 - Delregionala eller lokala rutiner ska tas fram i samverkan.
 - Arbeta aktivt i samverkan med att få till genomförande av riktade hälsoundersökningar
- [Vagledning-Riktade-halsundersokningar-2026-02-16-FINAL-2 \(1\).pdf](#)
- [Bildstöd om riktade hälsoundersökningar - Vårdgivare Skåne](#)



Patientinformation

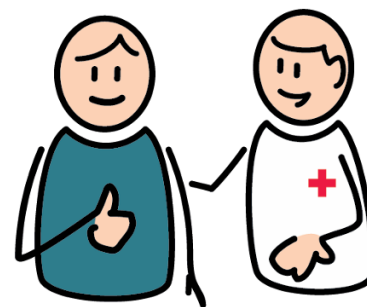


Du får tips om vad du själv kan göra för att må bra. Personalen du har kontakt med hjälper dig att följa tipsen.



Läkaren berättar för dig om du behöver bli undersökt mer.

Undersök din hälsa





Kom på en hälsoundersökning på din vårdcentral. Då får du veta hur din kropp mår och hur du kan må bättre.



Ta gärna med personal eller någon som du känner.



Bor du på ett boende? Då kan läkaren eller sköterskan komma hem till dig. Prata med personalen på boendet.



Hela besöket tar ungefär en timme. Besöket är gratis.



Du träffar en läkare och en sköterska.



Sköterskan tar ett blodprov från din arm. Sköterskan mäter ditt blodtryck och din puls.



Du får väga dig. Du får också mäta hur lång du är.



Läkaren lyssnar på ditt hjärta och på dina lungor.



Berätta om du tar några mediciner.



Berätta vad du brukar äta och dricka.



Berätta om du brukar träna, gå eller röra på dig.



Du kan också berätta om du röker eller om du dricker alkohol eller använder droger

Uppföljning

Både vägledning och riktlinje är upprättade inom Vårdsamverkan Skåne. Alltså i samverkan mellan Skånes kommuner och Vårdcentralerna. Vårdsamverkan Skåne ansvarar för uppföljning av dessa.



Ramöverenskommelsen

I den skånegemensamma ramöverenskommelsen slås det fast att parterna har ett gemensamt ansvar att förebygga psykisk ohälsa och främja psykisk hälsa. Förebyggande arbete innebär inte endast att undvika framtida sjuklighet, utan även att undvika att ett tillstånd förvärras.

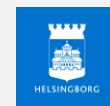
I arbetet med att förebygga psykisk ohälsa och främja psykisk hälsa ingår även att arbeta med kroppslig hälsa och levnadsvanor för målgrupperna. I ramöverenskommelsen finns gemensamma utvecklingsområden där Kroppslig hälsa utgör ett av dessa gemensamma utvecklingsområden.



Ansvarsfördelning

Medarbetare i Skånes kommuner och Region Skåne som möter målgrupperna har ett särskilt ansvar för att uppmärksamma och medverka till att kroppslig hälso- och sjukvård erbjuds personer med psykiska funktionsnedsättningar efter behov.

Vissa grupper erbjuds hälsoundersökningar och kommunen ska i samverkan med Region Skåne ha rutiner och strukturerad samverkan så att dessa hälsoundersökningar kommer till stånd.



Vårdcentralernas ansvar

I Förfrågningsunderlag och Avtal beslutade i Primärvårdsnämnden för Vårdcentral i Hälsöval Skåne, gällande år 2026. Det beslutades 2025-12-03 att vårdcentralerna ska genomföra riktade hälsoundersökningar av:

1. personer med psykosjukdom
2. personer med bipolär sjukdom
3. personer med psykisk utvecklingsstörning eller flerfunktionshinder

Vårdcentralerna ska kalla ovanstående grupper till årlig kontroll avseende somatisk hälsa samt ge råd om levnadsvanor.

Initiativ till hälsoundersökning kan även tas av;

- kommunal primärvård
- patient
- närstående
- psykiatrisk mottagning



Regional medicinsk riktlinje för förbättrad somatisk hälsa för personer med långvarig psykisk funktionsnedsättning 2025-12-11

- Ett styrande dokument som utförare av hälso- och sjukvård i Region Skåne ska följa.
- Patienten kallas årligen till kontroll avseende somatisk hälsa.
- Hembesök kan behöva genomföras för att nå delar av målgruppen.
- Aktuell enhet även ska fråga om patienten medverkat till undersökningar kopplade till screeningprogram.
- Uppmärksamma riskgrupper aktuella för vaccinationsprogram.
- Om patienten uteblir rekommenderas ny kallelse och kommunikation med remittenten om stöd för att genomföra besöket.
- [Regional medicinsk riktlinje för förbättrad somatisk hälsa för personer med långvarig psykisk funktionsnedsättning](#)



Tack för att ni lyssnat!

