

Delregional operativ tjänstemannaberedning

2025 05 23

Incheckning

Namn och uppdrag

Tipsa om ditt bästa utflyktsmål i sommar



Agenda

- Föregående mötesanteckningar
- Anmälan av övriga frågor
- Godkännande av dagordning
- Strategisk tjänstemannaberedning
- Lokal samverkan
- Nära vård
- Vårdsamverkan NO
- Nästa möte
- Övriga frågor

Strategisk tjänstemannaberedning

Aktuellt från möte 2025 05 16

- Avslut pilot Stafvre
- Uppstart arbetsgrupp lokal samverkan Kristianstad
- Riktade hälsosamtal enligt diagnoser i Hälsovalets förfrågningsunderlag
- Presentation Informationsdriven vård och Barnens bästa gäller – Martin Myrskog
- Uppföljning IHOPA
- Information från Central tjänstemannaberedning

Uppföljning IHOPA

- På Lokal samverkan i Hässleholm i december reflekterade man över behovet att fortsätta med virtuella möten enligt IHOPA.
- DST gav processledarna i uppdrag att genom enkät följa upp hur de som arbetar i IHOPA modellen upplever nyttan.
- Uppföljningsenkät skickas ut till sammankallande för Lokal samverkan i Hässleholm, Osby och Perstorp 2025 03 12
- [Resultat](#) presenteras för AU 2025 04 11 och det beslutades om att tillsätta en [arbetsgrupp](#) med syfte att säkerställa att arbetssätten i IHOPA är fortsatt relevanta och ändamålsenliga.

Beslutspunkt - Överenskommelse om palliativ vård i Skåne (bilaga 7)

Emma Jansson och Kristina Vilhelmsson

Förslag till beslut:

Ställa sig bakom permanent borttagande av Överenskommelse om palliativ vård i Skåne (bilaga 7 till HS-avtalet)?

Förslag till beslut:

Godkänna dokumentet Samverkan palliativ vård i Skåne

A person with long brown hair, seen from behind, wearing a bright yellow raincoat. Their arms are outstretched horizontally to the sides. They are standing in a field of tall, dry, golden-brown grass. In the background, a wooden fence or structure is visible under a pale, overcast sky.

Uppdrag att genomföra, Skånemodell

Skapa en gemensam hjälpmedelsförsörjning över hela Skåne som är till nytta för alla patienter oavsett vårdform och ger största möjliga effektivisering för alla sjukvårdshuvudmän i Skåne

Återrapportering om provtagningsprocessen

Johan Norén och Louise Roberts

Preliminär införandeplan

Hösten 2025 beräknas en första pilot genomföras. Östra Göinge och Hässleholm har räckt upp handen.

Därefter planeras ett ordnat införande för resterande kommuner. Målsättning är att samtliga kommuner har tillgång till det digitala provtagningsflödet januari 2026.

Förslag Projektbeskrivning Kostnadsfördelning förbrukningsartiklar

Emma Jansson och Louise Roberts

Förslag till beslut:

Central tjänstemannaberedning ställer sig bakom projektbeskrivningen och att arbetet fortlöper enligt beskrivning.

Lokal samverkan

- Uppföljning frivilligt uppdrag Lokal samverkan – Fallprevention
 - Osby
- Nytt uppdrag till Lokal samverkan?

Översikt av tider för Lokal samverkan i Skåne Nordost 2025 – uppdaterad 2025 05 21

Månad	Bromölla	Kristianstad	Östra Göinge	Hässleholm	Osby	Perstorp
Juni			13/6, kl 10:15-12:15 Digitalt			
Juli						
Augusti						
September			5/9, kl 10:15-12:15 Digitalt	22/9, kl 14:00-16:00 Fysiskt	16/9, kl 13:30-15:00 Digitalt	29/9, kl 09:00-11:00 Fysiskt
Oktober	1/10, kl 13:30-15:30 Fysiskt	16/10, kl 13:00-15:00 Fysiskt	3/10, kl 10:15-12:15 Digitalt		21/10, kl 13:30-15:30 Fysiskt	
November	11/11, kl 10:00-12:00 Fysiskt		7/11, kl 10:15-12:15 Digitalt			
December	15/12, kl 13:30-15:30 Fysiskt	11/12, kl 13:00-15:00 Fysiskt	5/12, kl 10:15-12:15 Digitalt	1/12, kl 14:00-16:00 Fysiskt	2/12, kl 13:30-15:30 Fysiskt	

Nära vård - nationellt

Effekter, resultat och potentialer i Nära vård – Governo



Resultat kunskapsöversikt				
Kategori	Arbetsätt	Resultat kvant.	Resultat kval.	Spridning
Mobila arbetssätt	Mobila sjukhuskopplade team	↓ 25-70% vårddagar sjukhus 20-50% kommunala sjuksköterskornas arbetstid ("strulfaktorer")	Trygghet, god arbetsmiljö, teamsamverkan (kommunal sjuksköterska och läkare i teamet)	God spridning (fler än 16 regioner)
	Mobila hemsjukvårdsläkare	↓ 10-65% vårdkonsumtion (slutenvård)	Trygghet, minskad stress	God spridning (fler än 16 regioner)
	Specifika mobila team	↓ 20-65% antal vårdtillfällen	Livskvalitet, bemötande, undvika onödig transport	God spridning
Vård i hemmet	Fokuserad vård i hemmet	↓ 60-90% behov av hemtjänst 20% behov av SÄBO	Kontinuitet, kvalitet, delaktighet, stärkt samverkan kommun-region	Viss spridning
	Förstärkt hemsjukvård	↓ 40-50% undvikbara sjukhusbesök 60% vårdkonsumtion öppenvård	Kvalitet, stärkt kompetens hemsjukvård, arbetsmiljö	Viss spridning
Målgruppsfokuserade mottagningar	Äldremottagningar	↓ 20% slutenvårdskontakter	Trygghet, kontinuitet	Viss spridning (fler än 10 regioner)
	Personcentrerade arbetssätt inom vårdmottagningar	↓ 60% slutenvårdskontakter samt 50% vårdkontakter öppenvård	Trygghet, kompetens inom hemsjukvården, arbetsmiljö i kommunen, direktsamverkan	God spridning (fler än 16 regioner och ca 60% av kommunerna)
Egenvård med hälsocoachning	Egenmonitorering, stöd till egenvård	↓ 20-30% övriga vårdkontakter/ akutbesök	Trygghet, egenkontroll	God spridning (fler än 16 regioner)
Proaktiv behovs-identifiering/styrning personcentrerad screening	Proaktiv behovsidentifiering/ personcentrerad screening, Vårdlots/Case manager	↓ 20-30% återinläggning 20% sjukhusdagar 30% oro och stress hos föräldrar 20% fallskador	Trygghet, delaktighet, livskvalitet	Varierande (16 regioner och ca 30% av kommunerna - lotsfunktion, låg spridning andra arbetssätt)
Personcentrerad samverkan	Personcentrerad samverkan	↓ 5-10% minskat remissflöde, omhändertagna barn halverats under en 4-årsperiod	Gemensamt språk och verktyg	God spridning (fler än 16 regioner och ca 70% av kommunerna samverkar kring målgrupper)

Vad är viktigt för dig?

Måndag 2 juni kl. 9.30-10.30

Vägen till en mer personcentrerad vård -
inspireras av Anders Vege

Tisdag 3 juni kl. 10.00-11.30

Existentiell hälsa – en del av ett
personcentrerat arbetssätt

Lördag 7 juni – Nytt poddavsnitt

SÄBO Hagfors kommun och
Beroendecentrum Region Värmland



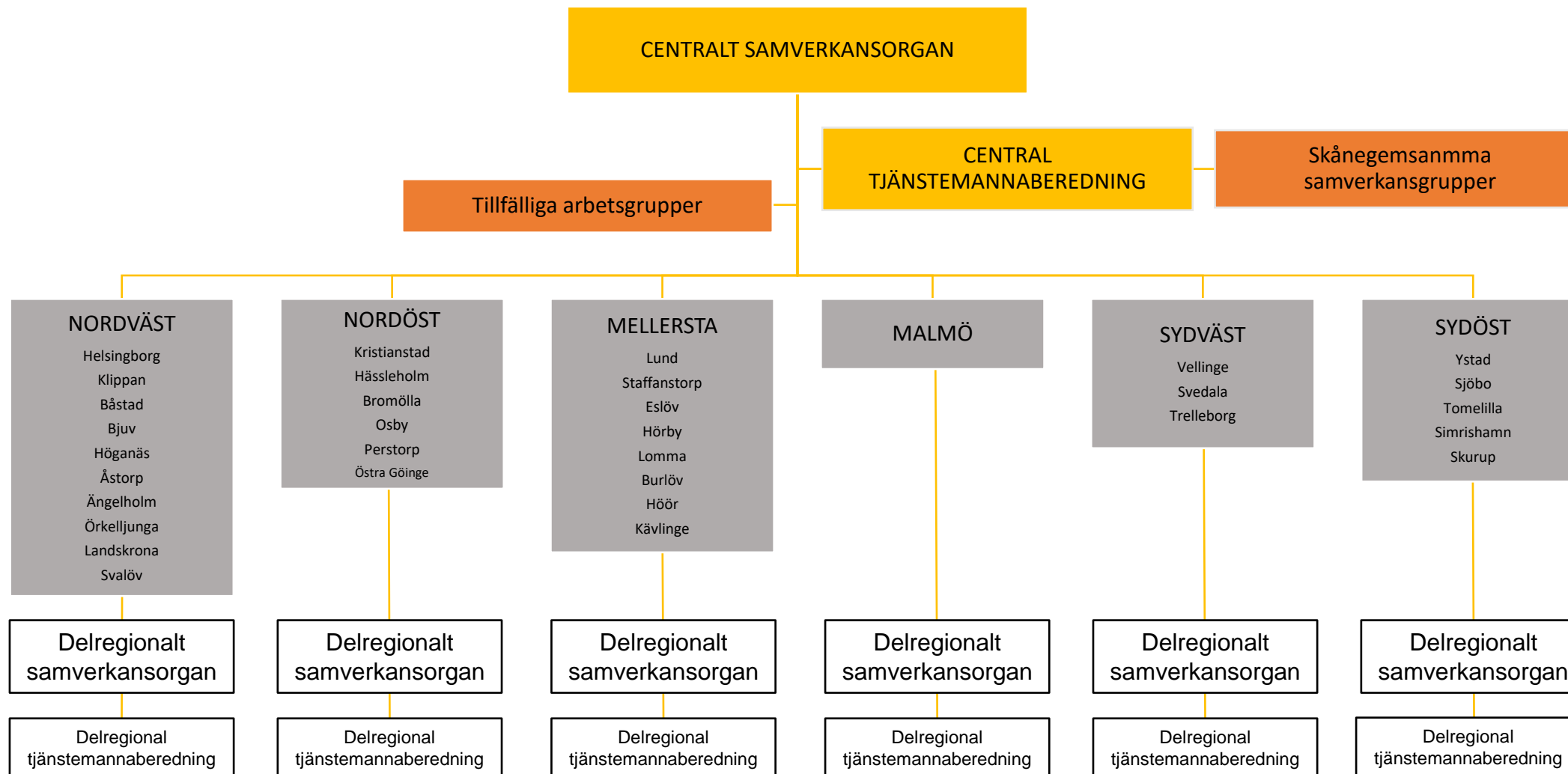
Nära vård - Skåne

Ramverk för lärande uppföljning och analys
Nära vård

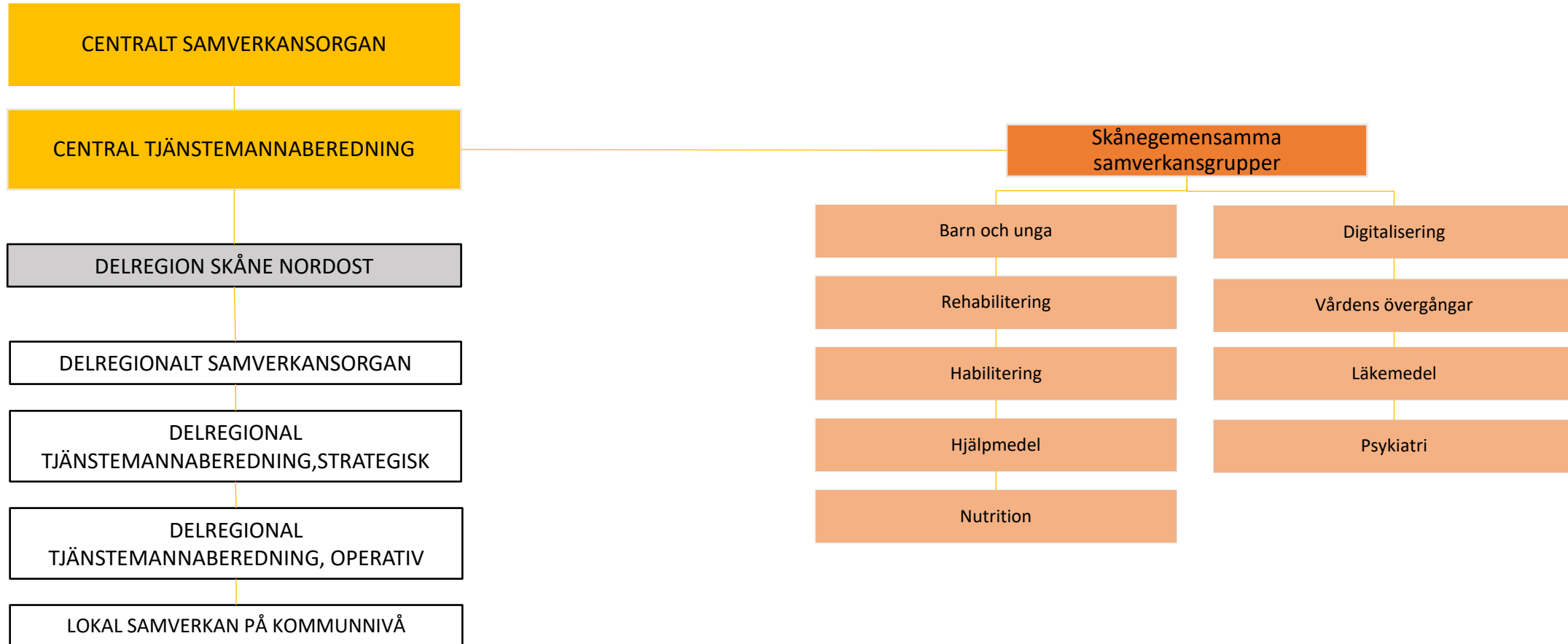
Vårdsamverkan NO

- Aktuellt gällande vårdsamverkan strukturen NO
 - AU
 - Beredningsgrupp
 - Arbetsgrupper
 - Delregionala samverkansgrupper
- DOT:s roll framöver och agenda för nästa möte

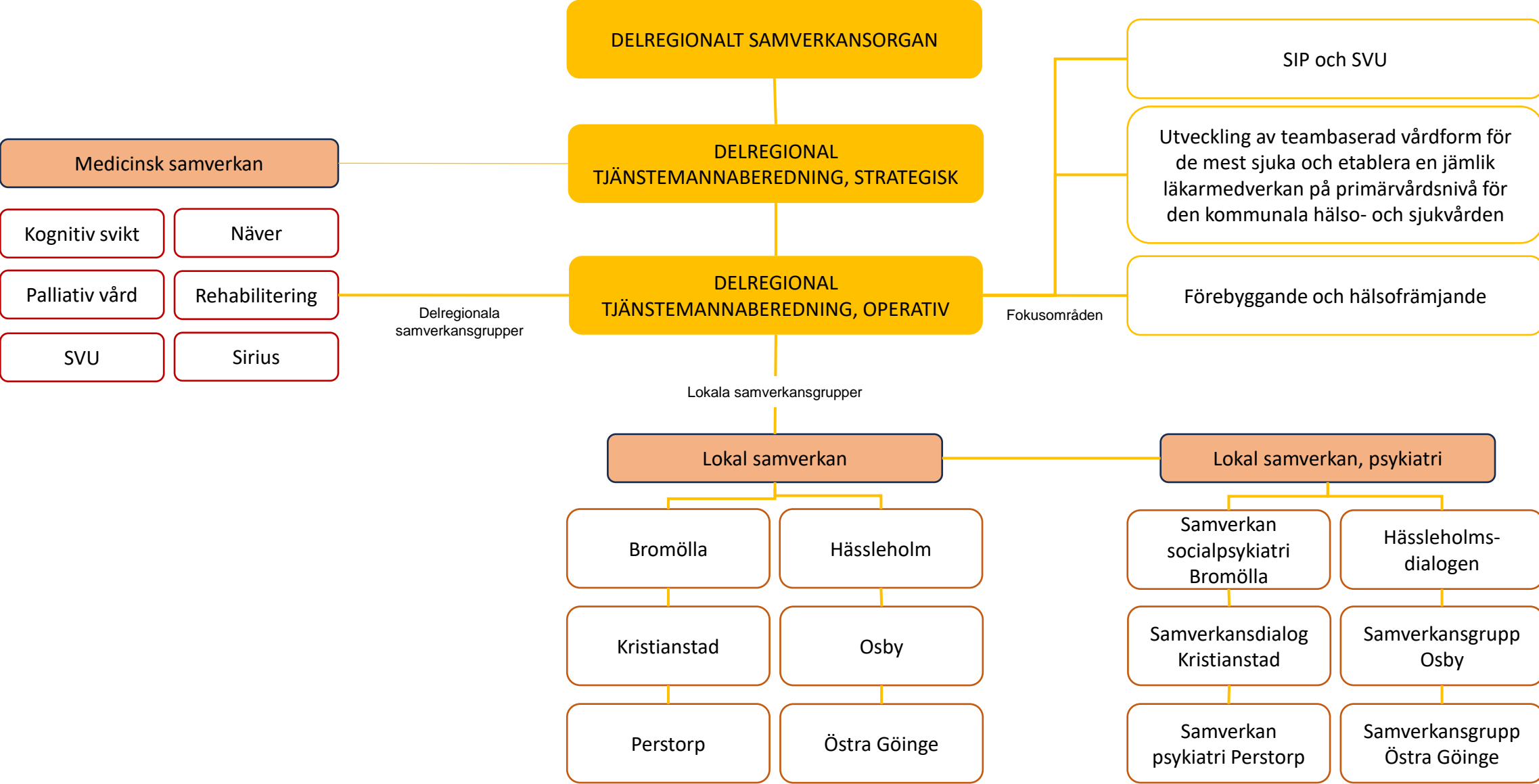
Vårdsamverkan Skånes organisation



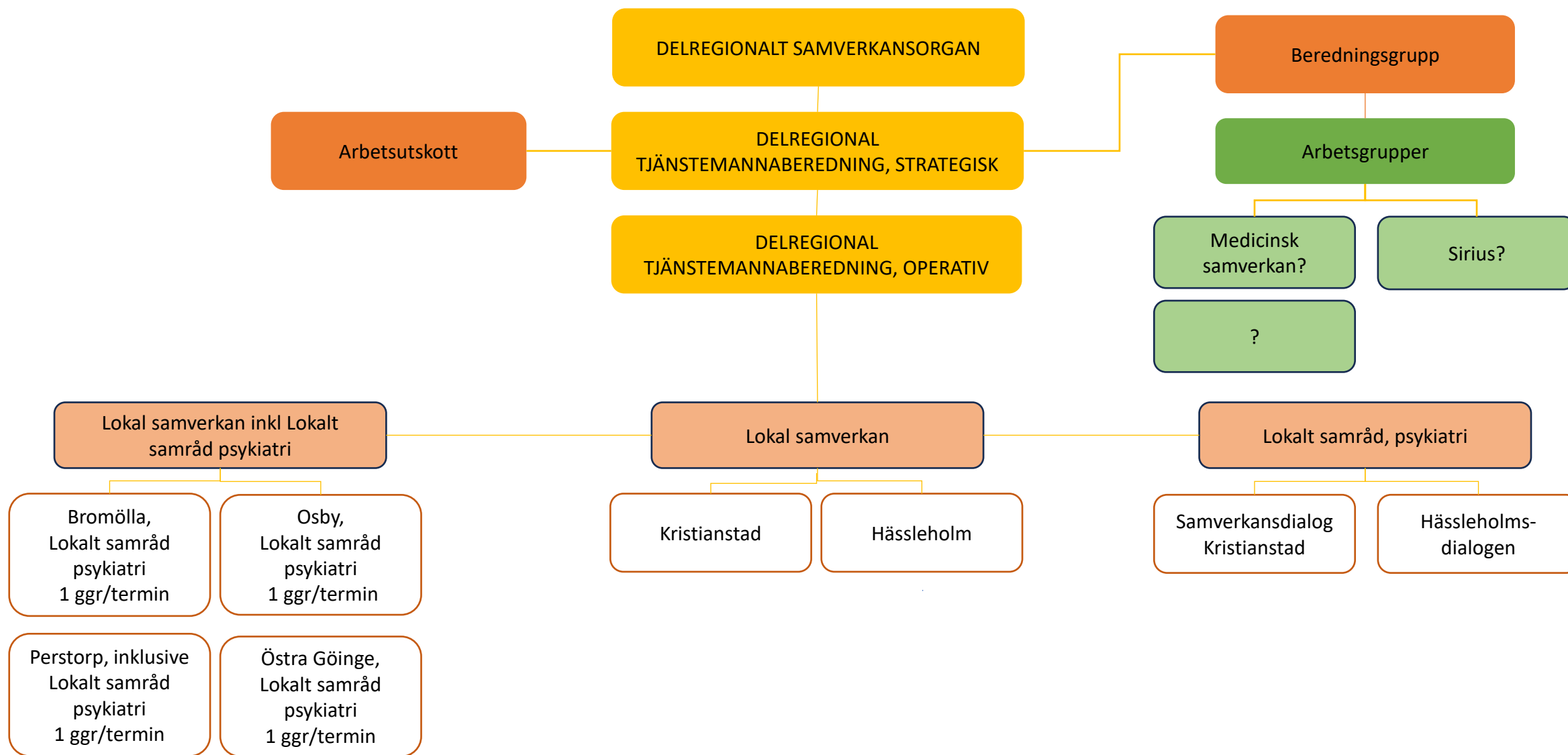
Vårdsamverkan Skånes organisation inkl regionala samverkansgrupper



Vårdsamverkan Nordöstra Skånes organisation



Struktur för Vårdsamverkan Nordöstra Skåne – nytt förslag



Arbetsutskott (AU)

- Uppstart 25 april.
- 30 minuters-möten ligger planerade varannan vecka framöver med uppehåll under semester månaderna.

Sammansättning

- Ordförande Delregional strategisk tjänstemannaberedning
- Vice ordförande Delregional strategisk tjänstemannaberedning
- Kommunal processledare Nära vård
- Regional processledare Nära vård

AU - uppdrag

Arbetsutskottet verkar på uppdrag av Delregional strategisk tjänstemannaberedning och har i uppgift att:

- Ge löpande vägledning och återkoppling till beredningsgruppen mellan möten.
- Följa beredningsgruppens arbete och säkerställa att det sker i linje med strategiska prioriteringar.
- Prioritera ärenden som ska beredas och föreslås till strategisk tjänstemannaberedning.
- Följa och stötta beredningsgruppens processer, särskilt i komplexa eller gränsöverskridande frågor.
- Fungera som bollplank i metod- och strukturfrågor kring beredningsprocessen.
- Vid behov förbereda eller formulera rekommendationer till den strategiska tjänstemannaberedningen.

Beredningsgrupp

- Beredningsgruppen sammankallas regelbundet, minst en gång per månad eller enligt behov. Processledarna är sammankallande.
- Dagordning distribueras minst en vecka före möte.
- Minnesanteckningar dokumenteras och delas på Vårdsamverkan Skåne.
- Arbetet återskapas till Delregional strategisk tjänstemannaberedning.
- Processledarna har ansvaret att representera kommunal och regional primärvård i beredningsgruppen.

Sammansättning

Kommunal processledare Nära vård – Maria Kusagård

Regional processledare Nära vård – Anna Unné

Samordnare vårdsamverkan Hässleholms sjukhus – Lena Jeppsson

Samordnare vårdsamverkan CSK – Johanna Wäppling

Samordnare vårdsamverkan Psykiatri – Therese Åkergren

Beredningsgrupp - uppdrag

Beredningsgruppen arbetar på uppdrag av Delregional strategisk tjänstemannaberedning och har i uppgift att bereda ärenden inför dess möten. Arbetet utgår från gemensamma styrdokument, avtal och överenskommelser inom ramen för Vårdsamverkan Skåne.

Beredningsgruppen ansvarar för att:

- Bidra till utveckling, implementering och uppföljning av gemensamma insatser inom vårdsamverkan.
- Identifiera, samla in och strukturera underlag för ärenden som ska tas upp i Delregional strategisk tjänstemannaberedning.
- Säkerställa att relevanta aktörer involveras i ärendeberedningen.
- Dokumentera och rapportera beredningsarbetet på ett tydligt och transparent sätt.
- Föreslå behov av arbetsgrupper för att driva frågor vidare enligt prioriterade områden.
- Fördela uppdrag till arbetsgrupper samt följa upp deras arbete.

Arbetsgrupper

Delregionala samverkansgrupper

- Avslut av befintliga
- Uppstart av nya - Rehab

DOT:s roll framöver och agenda till nästa möte

Nästa möte

2025 09 19

Övriga frågor