

Stärkt omställning till nära vård – förvaltningen Nära vård och hälsa

2025-05-26

Stärkt omställning till nära vård

Planen

Region Skåne arbetar med att stärka omställningen till nära vård. Mycket arbete sker redan utifrån strategin Framtidens hälsosystem men takten måste ökas.

- Därför föreslås en ny vårdform inom nära vård i verksamhetsplan och budget för 2025 och regiondirektören har beslutat att inrätta förvaltningen Nära vård och hälsa.

Stärkt omställning till nära vård

Här är vi

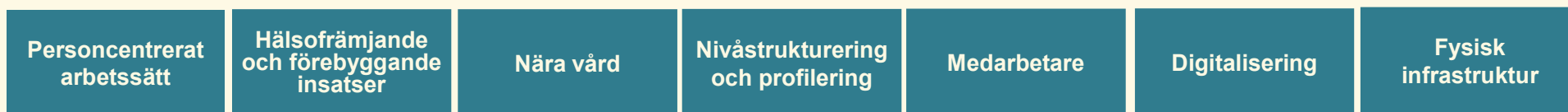
Sedan 1 januari 2025 har vi en ny förvaltning, med inflyttad verksamhet från 7 andra förvaltningar. Vi jobbar samlat i riktning mot nära vård, med Framtidens hälsosystem som strategisk bas och i samklang med Skånes gemensamma målbild och handlingsplan avseende god och nära vård.

Bättre hälsa för fler

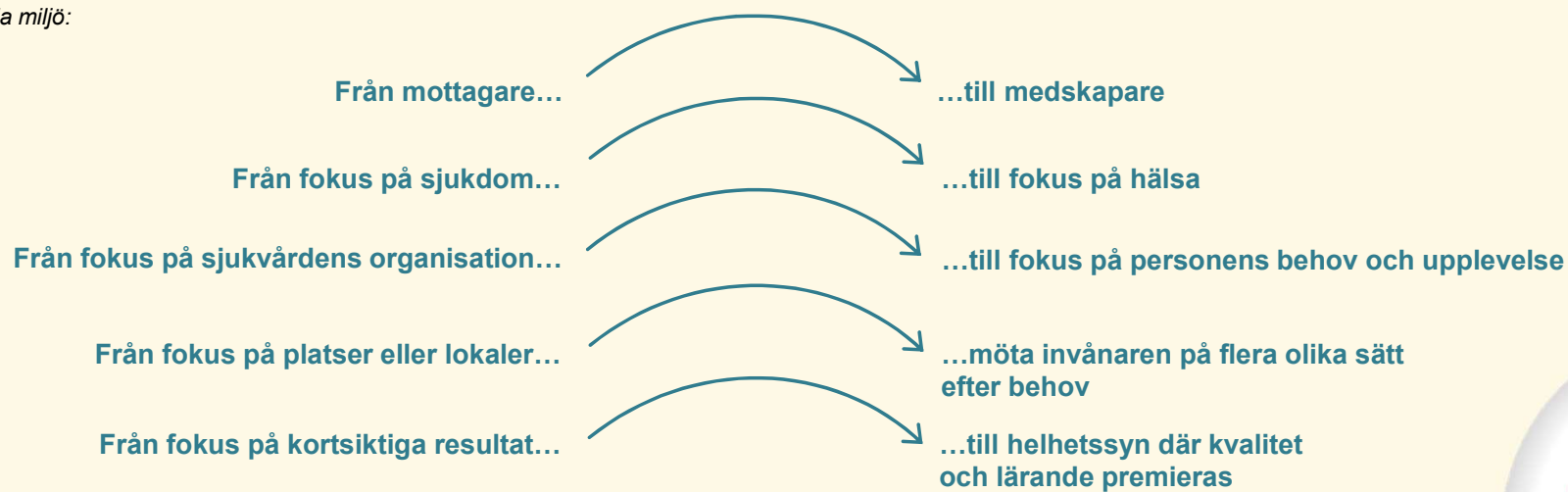
..nås genom
att fokusera på...



..där hävstångarna
är...



Fem övergripande förflyttningar som alla kan arbeta med för att förstå förändringen i sin lokala miljö:



Organisering skapar grunden

Skapa grund för
omställning genom
ny organisation

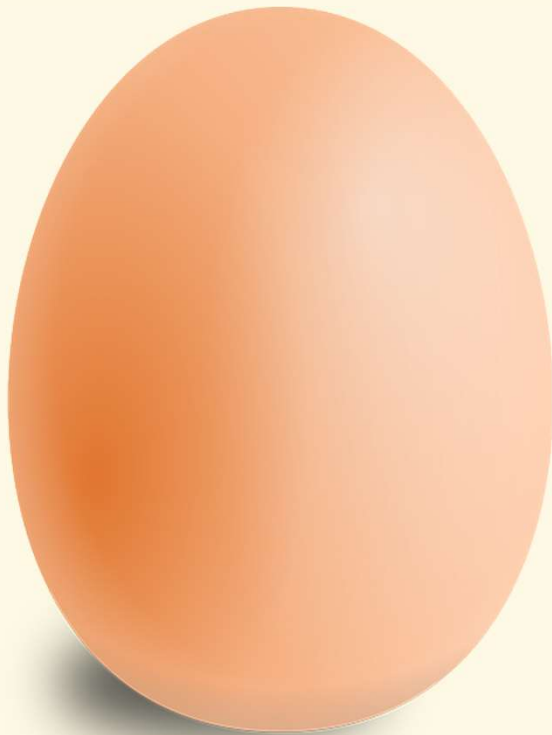
Tillsammans
utveckla arbetssätt
och samverkan

Invånare upplever
bättre tillgänglighet
till trygg vägledning
och vård

Fokus för inför uppstart 1 januari
2025

Skalet först, innehållet sedan

Här var vi



- Första steget har varit att bygga skalet
- Innehållet blir ett gemensamt arbete, och pågår i stor omfattning

Verksamheter och uppdrag som föreslås övergå i ny förvaltning

Pusselbitarna

Anslagsfinansierad verksamhet inom primärvården Skåne

Vårdverksamhet

- Specialiserad palliativ vård och avancerad sjukvård i hemmet (ASIH)
- Mobila team närsjukvård
- Hembesök läkare
- Mödra- och barnhälsovårdspsykologer
- Barn- och ungdomsmottagningen i Eslöv (tillhör Sus)
- Flyktinghälsan
- Mottagning för multimodal smärtrehabilitering (MMS)
- Lymfödem samordning

Övrig anslagsfinansierad verksamhet,

- Funktioner, uppdrag etc

1177 Telefon

Hälsoval Skåne

- Kvälls- och helgmottagning

Förvaltning Nära
vård och hälsa

Sjukhus

- **Akutmottagningar** Lasarettet Trelleborg, Hässleholms sjukhus, Lasarettet i Landskrona, Ängelholms sjukhus

Projekt och utredningar

- Digital specialistkonsultation
- Mottagning för postinfektiösa symtom hos vuxna

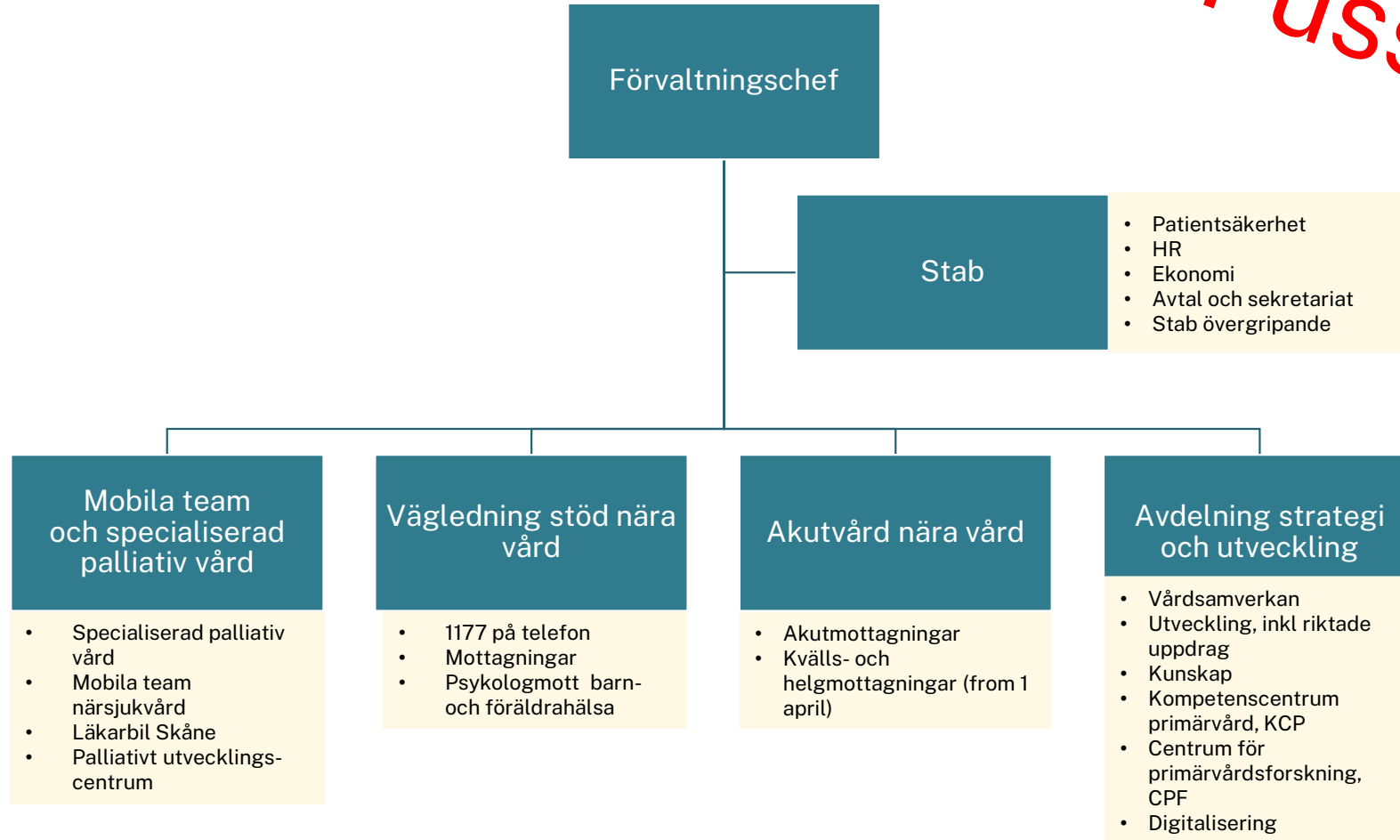
Andra funktioner som berörs

Koncernkontoret

- LOV inom Hälsoval Skåne
- Kunskapsområden
- Andra relaterade funktioner

Nära vård och hälsa

Pusslet



Börja alltid med 1177 eller vårdcentral.

Primärvården ska fortsatt vara navet i hälso- och sjukvården och invånare ska vända sig till sin vårdcentral eller 1177 för vägledning i första hand.

Under 2025 och framåt ska den nya förvaltningen utreda förändringar i vårdutbudet.

Kontinuitet och tillgänglighet på alla vårdcentraler.
Stabilitet i det utbud som behövs glesare.



NÄRA VÅRD



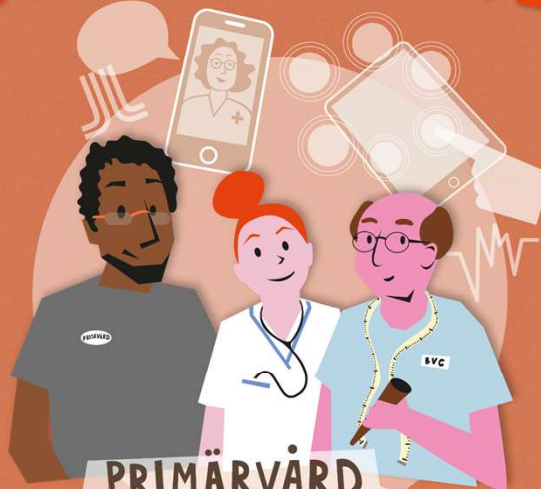
KOMMUNAL OMSORG
OCH SOCIALTJÄNST



SJUKHUSVÅRD OCH
SPECIALISERAD VÅRD



ASIH



PRIMÄRVÅRD
KOMMUN OCH REGION



SKOLAN

FK
AF
STATLIGA
MYNDIGHETER



FÖRETAGS
HÄLSOVÅRD



ELEVHÄLSA



UNGDOMS-
MOTTAGNING



CIVIL
SAMHÄLLET

Det här sa vi

Uppdrag med snäv tidsram.

Ger snabb framdrift men kan också kräva justeringar på vägen.
Tillsammans behöver vi därför vara beredda att kontinuerligt
omvärdera så att vi kan möta invånarnas behov.

Det här har vi gjort

Uppdrag med snäv tidsram.

- Fått snurr på Läkarbil Skåne (utmaningar kvarstår!)
- Tagit över akutmottagningar
- Löst funktion för beställning av kompressionsdelar
- Utrullningsplan för att köra mobilt team närsjukvård 7 d/vecka
- Börjat lära känna varandra i de olika delarna för att främja samverkan
- Stämmer av med kommunal referensgrupp
- Upprättat överenskommelse med Innovation Skåne om samverkan
- Driftar kvälls- och helgmottagningarna sedan 1/4
- Startat Rådslag Primärvård

Förändringar

- Permanent stabschef: Anna Lindholm ersätter Ronny Wain
- Chefläkare Anna Lindén börjat
- Söker fortfarande permanent ekonomichef
- Permanent förvaltningschef i höst. Annika Mellqvist ersätter Oskar Hammar
- M fl

Framåt.

- Arbete i vårdsamverkan-strukturen kring läkarstödet.
- Strategi för Skånsk primärvård påbörjad, och samverkar med HSS för Strategi för Nära vård
- Påbörjat arbete med Mottagning för postinfektiösa symtom, vaccinationsutredning och Bättre omhändertagande av vuxna med flerfunktionshinder.
- Handlingsplan för fortsatt ökning av täckningsgrad av riktade hälsosamtal för 40- och 50-åringar.
- mm

Tack!