

# Delregional samverkan 250526

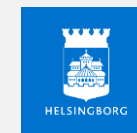
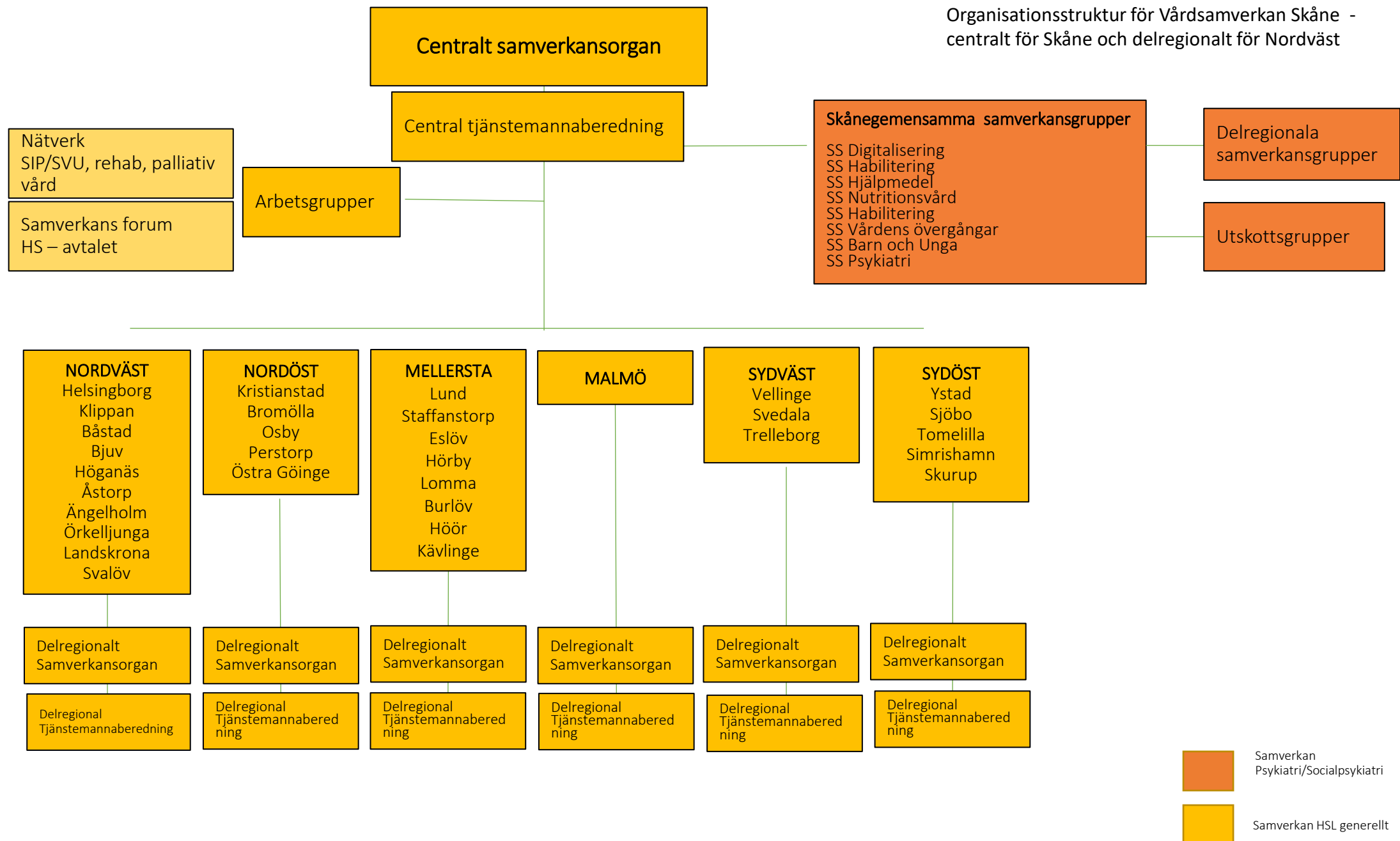
Lokalt samråd Psykiatri – delregion nordväst

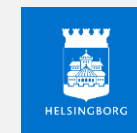
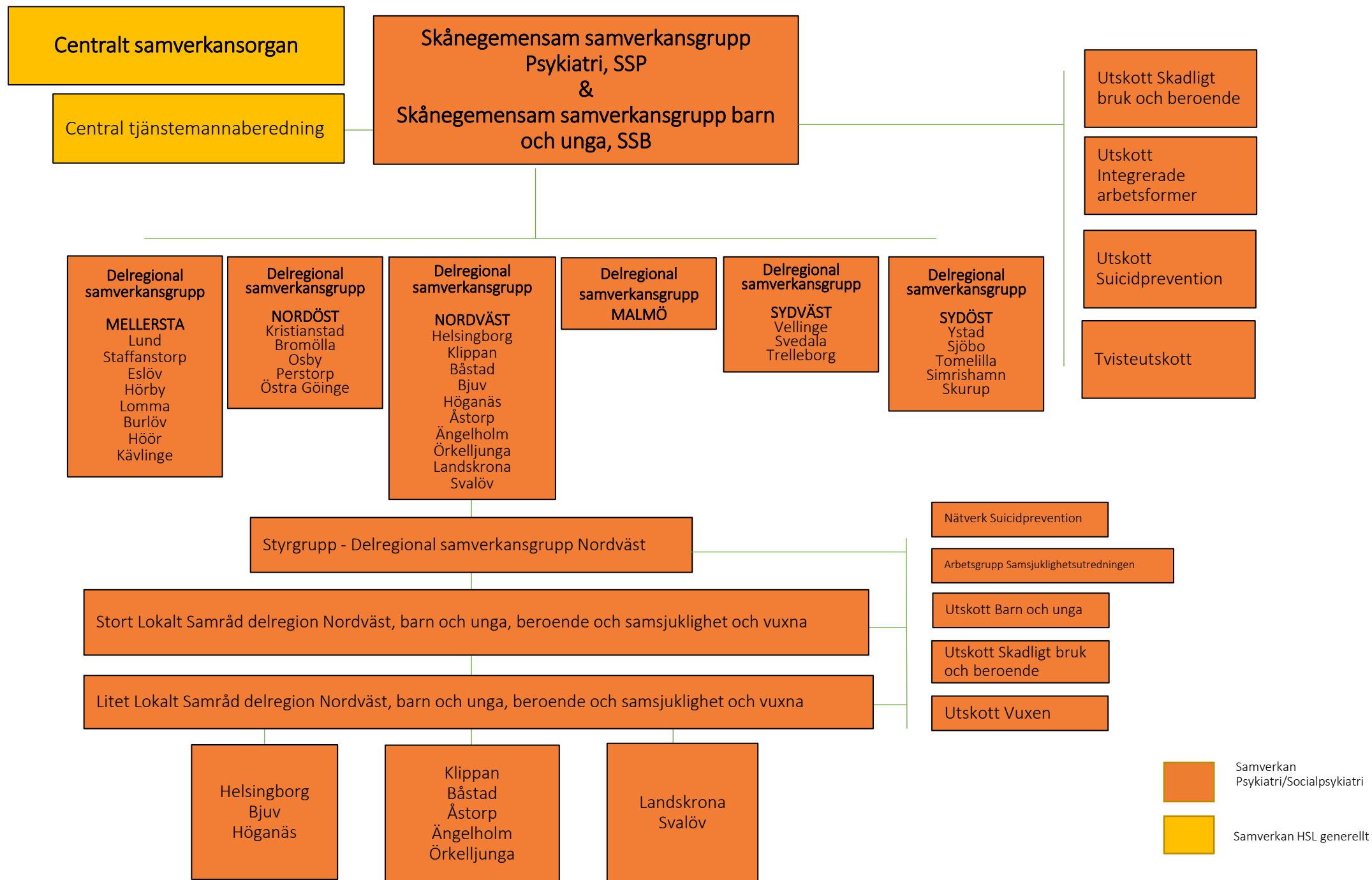
**Prioriterade områden inom psykiatrisamverkan delregion nordväst**

*J. Gundel, A. Åkerman, L. Hasslin, psykiatrisamordnare och samordnare för suicidprevention*



Organisationsstruktur för Vårdsamverkan Skåne -  
centralt för Skåne och delregionalt för Nordväst





# Lokal överenskommelse

## Lokal överenskommelse

Ramöverenskommelsen ligger till grund för den lokala överenskommelsen inom delregion nordväst.

Den lokala överenskommelsen fastställer parternas, Region Skåne och 10 kommunerna i delregion nordväst, gemensamma avsikt att bedriva och utveckla samarbete för att bättre tillgodose behovet av vård, stöd och behandling för målgrupperna.

- [Lokal överenskommelse lokalt samråd psykiatri delregion nordväst 240401 uppdaterad med aktuella länkar 250404.pdf](#)

## Vilka ingår?

Region Skåne, Bjuv, Båstad, Helsingborg, Höganäs, Klippans, Landskrona Stad, Svalöv, Åstorp, Ängelholm, Örkelljunga



# Mål för samverkan 2025

## Gemensam samsyn och dialoger om Samsjuklighet och Samsjuklighetsutredningen

Aktivitet: Genomgång och dialog samt kunskapsspridning av samsjuklighetsutredningen och arbetet vi genomför i nordväst och regionalt, bland annat F-ACT beroende och processledare för samsjuklighetsutredningen och Arbetsgrupp för Samsjuklighetsutredningen.

## Gemensam samsyn och dialoger om Nya Socialtjänstlagen

Aktivitet: Genomgång och dialog samt kunskapsspridning av nya Socialtjänstlagen och arbetet vi genomför i nordväst och regionalt.

## Gemensam samsyn och dialoger om Sucidprevention

Aktivitet: Genomgång och dialog samt kunskapsspridning av Sucidprevention och arbetet vi genomför i nordväst och regionalt.

## Stående Aktiviteter

- Brister i Samverkan: Genomgång, varje verksamhet ska arbeta aktivt med såväl brister i samverkan som den årliga rapporten av brister som uppkommit under året.
- Lyfta goda exempel: Dialog kring samverkan med individen i fokus.
- Kunskapsbärande länkar: Inspiration och kunskap om nya arbetssätt, modeller etc.
- Exempel: MHFA, Vård och Insatsprogrammet, Återhämtningsguiden, brukarinflytande

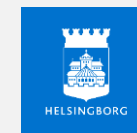


# Gemensamma utvecklingsområden

Parterna följer ramöverenskommelsens utvecklingsområden som vi ser är särskilt angelägna att utveckla i samverkan

## Utvecklingsområden

- Kroppslig hälsa
  - Hälsoundersökningar
- Samsjuklighet – psykisk ohälsa i kombination med skadligt bruk och beroende
- Personer med skadligt bruk och beroende samt beroende av spel om pengar
- Integrerade verksamheter och arbetssätt
  - F-ACT
- Suicidprevention
- Skolnärvaro



# Kroppslig hälsa/Hälsoundersökningar

- Levnadsvanor ska uppmärksammas tidigt och vi behöver stödja hälsosamma levnadsvanor kontinuerligt.
- Det är särskilt viktigt att vara uppmärksam på den kroppsliga hälsan hos personer med psykisk funktionsnedsättning och/eller missbruk och beroende då de utgör riskgrupper för att utveckla allvarliga sjukdomstillstånd och inte alltid får rätt tillgång till hälso- och sjukvård.
- *Medarbetare i kommuner och Region Skåne i Lokalt samråd psykiatri nordväst* som möter målgrupperna har ett särskilt ansvar för att uppmärksamma och medverka till att kroppslig hälso- och sjukvård erbjuds personer med psykiska funktionsnedsättningar efter behov.
- Vissa patientgrupper erbjuds hälsoundersökningar och kommunen ska i samverkan med Region Skåne ha rutiner och strukturerad samverkan så att dessa hälsoundersökningar blir av. Vi inväntar en skånegemensam rutin utifrån arbete som gjorts i Malmö och delregion sydväst.
- I väntan på den skånegemensamma rutinen är det av vikt att kunskapen om hälsoundersökningar sprids samt att vi samverkar med processledarena för Nära vård och inom kommunerna för att undvika parallella processer.

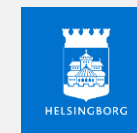
Regional riktlinje för förbättrad somatisk hälsa för personer med allvarlig psykisk sjukdom [Psykiatri och psykisk ohälsa, vårdriktlinjer - Vårdgivare Skåne \(skane.se\)](#)



# Processledare Samsjuklighet och Samsjuklighetsutredningen

I regeringens samsjuklighetsutredning föreslås en genomgripande reform av samhällets insatser till personer med samsjuklighet. Inom utredningen identifieras en rad utvecklingsbehov kring målgruppen personer med allvarligt beroende eller samsjuklighet.

- Två processledare med uppdrag att leda förberedelsearbetet inom kommunerna och Regionen i nordvästra Skåne, inför ett genomförande av förslagen i samsjuklighetsutredningen.
- Ansvarsområde blir att förbereda delregion nordväst för eventuella lagändring som framkommer i Samsjuklighetsutredningen samt driva utvecklingen av vår verksamhet i linje med identifierade behov.
- Huvudsakliga arbetsuppgifter
  - Säkerställa och utveckla samordnade, behovsanpassade och personcentrerade insatser för individer med komplexa behov, särskilt inom samsjuklighet, men även inom heldygnsvård, tvångsvård och rättspsykiatri.
  - Bevaka samsjuklighetsdelegationens arbete
  - Beakta brukar- och anhörigperspektivet i processerna.
  - Främja samverkan med alla berörda vårdinstanser.
  - Leda arbetsgruppen för Samsjuklighetsutredningen och samverka med Skånegemensamma samverkansgrupper inom området skadligt bruk och beroende.





# Processledare Samsjuklighet och Samsjuklighetsutredningen

Processledarna arbetar på uppdrag av styrgruppen för Lokalt samråd psykiatri nordväst med arbetsfält nordvästra Skånes tio kommuner och psykiatri/beroende.

## ➤ Processledare för Samsjuklighetsutredningen för Regionen

- Placering Region Skåne, Vuxenpsykiatrimottagning, Beroende/LARO/Maria Nordväst
- Processledare för Samsjuklighetsutredningen har uppföljningsansvar till styrgruppen LSP delregion nordväst

## ➤ Processledare för Samsjuklighetsutredningen för kommunerna i nordväst

- Placering Helsingborgs stad, Socialförvaltningen, Utvecklingsenheten
- Processledare för Samsjuklighetsutredningen har uppföljningsansvar till styrgruppen LSP delregion nordväst

## ➤ Arbetsgrupp Samsjuklighet/Samsjuklighetsutredningen

- Processledare ska leda Arbetsgrupp Samsjuklighetsutredningen i delregion nordväst med utsedda kontaktpersoner från Psykiatri/Beroende/Primärvård, brukarutvecklare/Peer Support och kommunerna
- Använda gruppen som stöd och hjälp i arbetet



# Suicidprevention

- Det handlar om livet - strategi inom området psykisk hälsa och suicidprevention 2025-2034
- Strategiska insatser inom området psykisk hälsa och suicidprevention 2025 – överenskommelse mellan staten och SKR

## Nätverk suicidprevention delregion Nordväst

Syftet med nätverket är att stötta varandra i arbetet med suicidprevention och psykisk hälsa, arbetet med den nationella strategin och överenskommelsen för psykisk hälsa och suicidprevention.

Syftet är även att skapa en länk mellan kommunerna i nordväst till Utskott suicidprevention som ligger under Skånegemensam samverkansgrupp psykiatri.

## Länsgemensam handlingsplan för psykisk hälsa och suicidprevention

Regional grupp som ska skapa en länsgemensam handlingsplan för att genomföra den nationella strategin inom området psykisk hälsa och suicidprevention.



# FACT – exempel på Nära Vård i psykiatri

Beroendemottagningen Helsingborg  
Vuxenpsykiatrimottagning Södergatan Helsingborg



BJUVS  
KOMMUN



BÅSTADS  
KOMMUN



HELSEINGBORG



HÖGANÄS  
KOMMUN



KLIPPANS  
KOMMUN



LANDSKRONA STAD

SVALÖVS  
KOMMUN  
PLATS FÖR LIV



ÅSTORP



Ängelholms  
kommun



ÖRKELLJUNGA  
KOMMUN



REGION  
SKÅNE

# Vad är FACT?

Flexible Assertive Community Treatment

*Flexibel Uppsökande Samhällsbaserad Behandling*

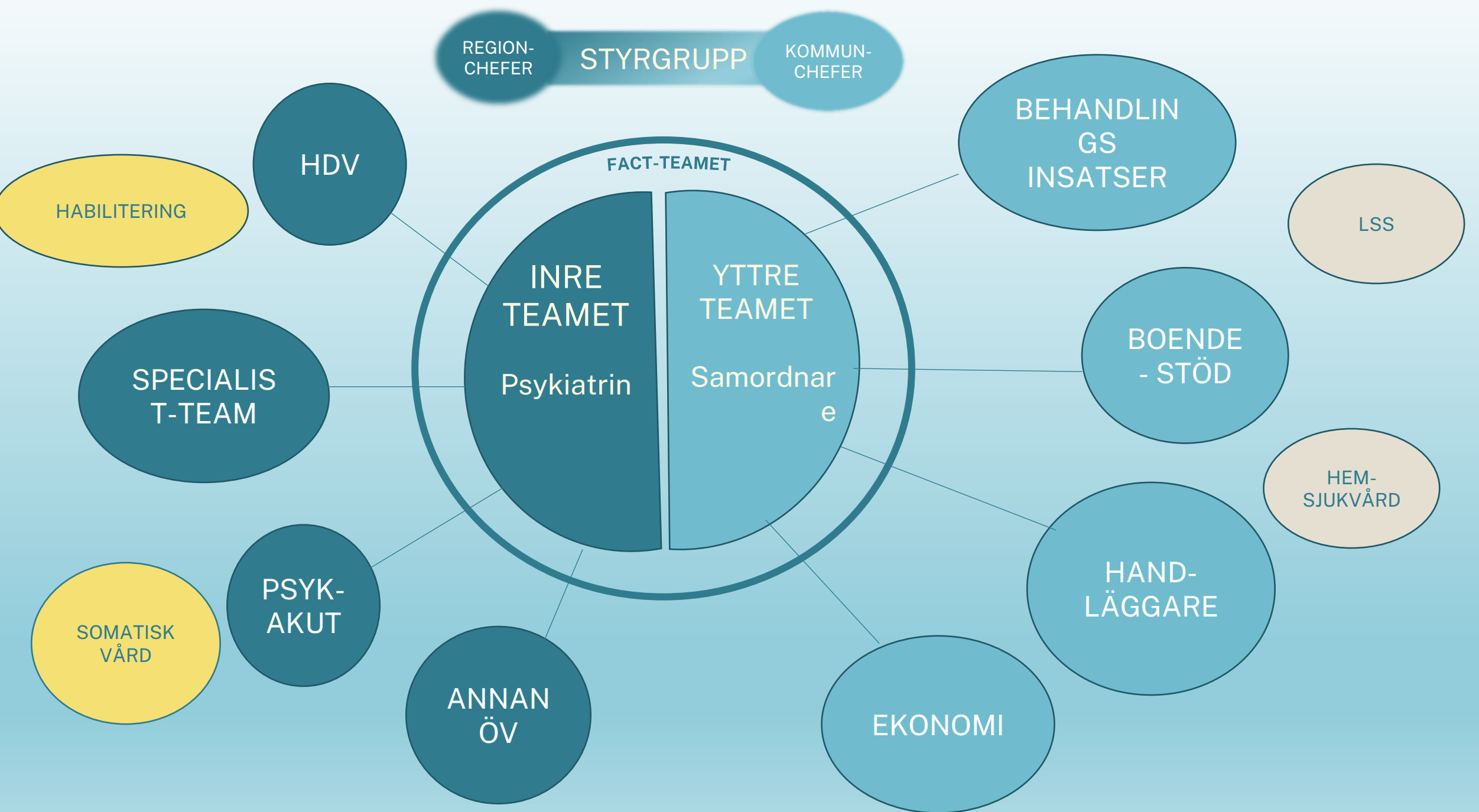
multidisciplinärt **FULLSERVICETEAM**

där ***både* SOCIALA STÖDINSATSER och PSYKIATRISK BEHANDLING**  
**erbjuds** personer med allvarlig psykisk sjukdom

NORDVÄSTRA SKÅNES FULLT UTVECKLADE FACT-TEAM:

Vuxenpsykiatrimottagning Beroende

Vuxenpsykiatrimottagning Södergatan (Allmänpsykiatriskt FACT-team)



FRÅN FOKUS  
PÅ ORGANISATION

- TILL FOKUS PÅ  
PERSON OCH RELATION

FRÅN ISOLERADE VÅRD  
OCH OMSORGSINSATSER

- TILL SAMORDNING UTIFRÅN  
PERSONENS FOKUS

# NÄRA VÅRD

FRÅN REAKTIV

- TILL PROAKTIV OCH HÄLSOFRÄMJANDE

FRÅN INVÅNARE  
OCH PATIENTER  
SOM PASSIVA MOTTAGARE

- TILL AKTIV MEDSKAPARE





# FRÅN FOKUS PÅ ORGANISATION TILL FOKUS PÅ PERSON OCH RELATION - RELATIONEN ÄR VERKLIG OCH VIKTIG

Fokus på  
DELAKTIGHET I  
SAMHÄLLET



Var skall vi träffas?  
HEMBESÖK  
"UTEBESÖK"



# FRÅN REAKTIV TILL PROAKTIV – FÖREBYGG KRIS OCH INLÄGGNING

ACT-TIDER

(obokade tider för  
akuta besök)



TRÄFFAS DÄR  
BESÖKEN GÖR  
BÄST NYTTA

(<40% utanför  
mottagningen)





# FRÅN ISOLERAD VÅRD/OMSORG TILL SAMORDNING UTIFRÅN PERSONENS FOKUS – INTEGRERAD VÅRD- OCH STÖDMODELL

DAGLIG  
SAMORDNING  
KOMMUN-REGION



ENHETEN  
HAR ETT  
ÖVERGRIPAN  
DE ANSVAR



# FRÅN PASSIV MOTTAGARE TILL MEDSKAPARE

## - FRÅN PATIENT TILL DELTAGARE

SPRÅKLIG  
MEDVETENHET  
STIGMA MEDVETENHET

FÖRSTÅR VI OCH FÖRSTÅS VI?



VÅRDPLANEN UTGÅR  
FRÅN DE EGNA MÅLEN  
och INNEHÅLLER ÄVEN  
STYRKOR OCH  
RESURSER

(SAMSKAPAS SJÄLVKLART ALLTID)



# F-ACT

Det finns en Skånegemensam utbildning för Regionala och kommunala medarbetare som behöver introduktion i FACT arbetssätt samt för chefer och andra som behöver kunskap och inblick om vad FACT arbetssätt innebär.

Utbildningen består av en basutbildning och en fördjupningsdel.

[FACT - Vårdgivare Skåne](#)



# Tack för att ni lyssnat!

Johanna Gundel, psykiatrisamordnare Ängelholms kommun, representant för delregion nordväst SSP

[Johanna.Gundel@engelholm.se](mailto:Johanna.Gundel@engelholm.se)

Anna Åkerman, psykiatrisamordnare Helsingborgs stad, representant för delregion nordväst SSP

[Anna.Akerman@helsingborg.se](mailto:Anna.Akerman@helsingborg.se)

Linnea Hasslin, samordnare för suicidprevention och psykisk hälsa Helsingborgs stad, sammankallande för nätverk suicidprevention i delregion nordväst, representant utskott suicidprevention SSP [Linnea.Hasslin@helsingborg.se](mailto:Linnea.Hasslin@helsingborg.se)

