

DATUM
2025-03-07

Mötesanteckningar tjänstemannaberedning delregion mellersta.

Tid: Fredag 7 mars, 13-15

Plats: Teams

Inbjudna:

Burlöv		Primärvård	
Maria Zinatbakhsh Popoola	Socialchef	Marie Borgand	Primärvårdschef, offentliga vg
		Peter Tenghamn	Verksamhetschef, Privata vg
Eslöv		Tengsmar Anne-Charlotte	Verksamhetschef, Mobila team/ASIH
Ingrid Westerlund (tf)	Förvaltningschef Vård och Omsorg		
Jörgen Larsson ÅB	Förvaltningschef Barn och Utbildning	Psykiatri, habilitering, hjälpmedel	
Hörby		Eva-Lena Brönmark	Verksamhetschef, VO
Kristin Obad ÅB	Sektorchef Omtanke	Eva-Lena Palm	Vuxenpsykiatri
			Områdeschef BUP Lund
Höör		SUS	
Jenny Smedberg ÅB	Vård- och omsorgschef	Elina Opasiak	Hälso- och sjukvårdsstrateg
Catharina Pålsson	Sektorchef IFO	Katarina Johnsson	Bitr. förvaltningschef
Kävlinge			
Leila Misirli	Sektorchef Omsorg		
Anneli Nilsson ÅB	Sektorchef arbetsliv och fritid		
Lomma		Processledare	
Annikki Tinmark	Förvaltningschef Socialförvaltningen	Karin Ingelstedt Thunberg	Skånes Kommuner
		Maria Bjerstam	Region Skåne
Lund			
Anna Borgius			
Johan Larsson Boström ÅB	Arbetsmarknads- och socialdirektör		
Staffanstorps			
Johan Lindberg	Förvaltningschef, Omsorgsförvaltningen		
Annette Christiansson ÅB	Förvaltningschef, Arbetsmarknadsförvaltningen		

1. Ordförande Katarina Johnsson hälsar välkomna!

2. Föregående mötesanteckningar.

SUS lyfter att det inte tydligt framgick att deras önskan var att samverkansdagarna ska ses över framför allt till nästa jul- och nyårs helg. Tjänstemannaberedningen enas om att stå bakom att gemensamt föra fram detta önskemål till den Skånegemensamma samverkansgruppen för vårdens övergångar (SSVÖ). PL skriver ihop något som checkas av med presidiegruppen (Maria Z, Marie B, Johan L och Katarina J) innan den skickas till SSVÖ.

3. Återkoppling – organisering av arbetet Barn & Unga

På mötet den 21 nov – 24 gavs processledarna och samordnaren för psykisk hälsa i uppdrag att se över den delregionala organiseringen av arbetet med barn och unga utifrån hur det kan utvecklas, kopplas samman och kommuniceras.

Detta får ses som en delrapportering då det fortfarande finns frågetecken att rätta ut, se bilder i presentation bilagd i dessa anteckningar.

En workshop kommer att hållas den 9 maj med aktörer som ingår i det nuvarande arbetet kring barn och unga inom ramen för aktivitets- och tidplanen och aktiviteterna inom psykisk hälsa/suicidprevention.

4. Årsrapport Vårdsamverkan mellersta

Mötesdeltagarna kommer in med en del förslag på tillägg, bland annat under avsnittet TSI och Familjecentraler, samt några redaktionella ändringar.

Processledarna uppdaterar. Publiceras på Vårdsamverkans sida samt skickas ut på nytt till tjänstemannaberedningen och samverkansorganet. Det står alla deltagare fritt att sprida till dem som kan vara intresserade.

5. Vägledning Läkarmedverkan för kommunal primärvård.

Processledarna har tillsammans med operativa gruppen sedan drygt ett år tillbaka tagit fram en vägledning för de olika mobila teamen som rullar inom ramen för vårdsamverkan.

Kommunikationen av denna har skjutits på då olika beslut gällande bl a införande av Mobilt team närsjukvård, uppsagt avtal för läkarbil mm.

Dialog och inspel om bland annat önskan/behovet av en-väg-in för kommunens sjuksköterskor, om dokument som vänder sig både till kommun och VC ska vara samma, vem som idag ringer till mobilt team närsjukvård mm.

Tjänstemannaberedningen beslutar att återremittera vägledningen till operativa för att stämma av användarvänligheten och förtydliga.

6. Läkarstöd på KOBO.

Lund lyfter frågan utifrån att det under vintern har varit svårt att få till stånd läkarstödet på KOBO. Försök har också gjorts att få till ett avtal mellan dels alla VC i Lund samt bara de offentliga, svårt att få detta att gå runt då det handlar om att sköta patienter som inte är listade. Nu har Lund valt att ta en betydande del av pengarna för rådgivning, stöd och fortbildning och ge till en VC som kommer att sköta läkarstödet för att både förbättra patientsäkerheten och arbetsmiljön.

Dock håller denna modell bara å länge rådgivning, stöd och fortbildningsmedel finns tillgängligt för kommunerna att fördela. Anna Borgius lyfte därför återigen behovet av ett nytt läkarstödsavtal där stödet till KOBO tas i beaktan. Idag ser modellerna för läkarstöd olika ut i olika kommuner och kommunerna har också valt att organisera sina korttidsplatser olika. Problematiken här gäller främst de kommuner som har större enheter för KOBO. PL har lyft

detta till strategierna inom vårdssamverkan och det är också lyft från flera håll till förvaltningen Nära vård och hälsa. Elina sitter i beredningsgruppen för samverkan och tar med frågan så den lyfts in på agendan till Central tjänstemannaberedning.

7. Rehabilitering i vårdssamverkan.

Till dagens möte hade en uppdragsbeskrivning till beredningsgrupp för rehabilitering tagits fram utifrån beslut från senaste mötet. Denna godkänds och kommer att publiceras på Vårdssamverkan Skåne under delregion mellersta.

8. Information

- a. Förvaltning Nära Vård och Hälsa (NVH)
 - i. Elina gör en kort presentation om kväll- och helg mottagningarna. NVH kommer att ansvara för dessa fr om 1 april (tidigare har det varit Hälsovalet Vårdcentral som ansvarat för dessa). Detta kommer inte att påverka någon kommunal primärvård utifrån det nuvarande tänkta uppdraget. Jourtid är det Läkarbil Skåne den kommunala hälso- och sjukvården ska vända sig till.
 - ii. En kort repetition om organiseringen av NVH samt utdrag från förvaltningen verksamhetsplan som antogs 250212 [Primärvårdsnämnden, 2025-02-12 - Region Skåne](#)
- b. Överföring BHV – Elevhälsa
Kort info om vad som pågår, se bild i bilagd presentation.
- c. Framdrift – Ohållbar hemsituation
Utifrån arbetet som presenterades på förra mötet har ett försök till att bryta ner huvudpunkterna och se hur vi skulle kunna arbeta med dem skett. En workshop kommer att hållas den 5 maj tillsammans med SVU-nätverket, delar av operativa gruppen, biståndshandläggare och kuratorerna på MTN.
- d. Workshop med operativa 24 april
Dialog om innehållet. Inspel som kommer tyder på att det är uppdatering av den delregionala planen som det ska handla om. En del inspel under mötet som PL noterar och tjänstemannaberedning ges också möjlighet att inkomma med fler tankar när man diskuterat det på hemmaplan.

9. Övriga frågor

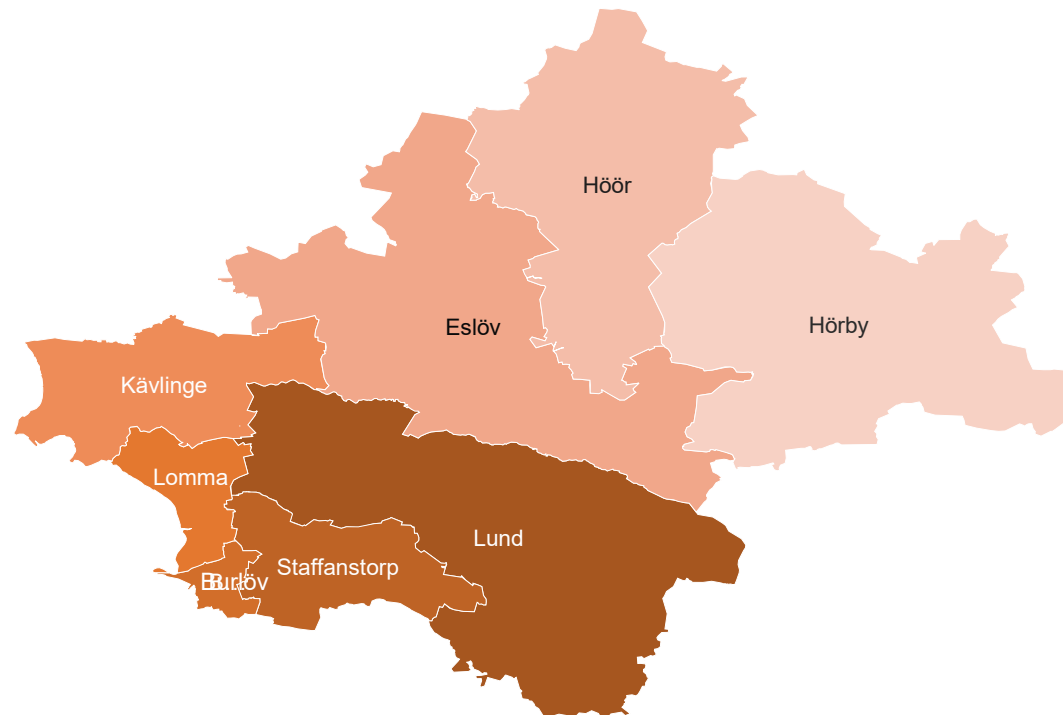
- a. Marie Borgand informerar om att primärvårdsnämnden den 5 mars godkände den omställningsplan som PV Skåne (den offentliga PV) tagit fram. Det innebär att man kommer att lägga ner den BVC filial som finns i Åkarp och tillhör VC Arlöv. Detta är kommunicerat med kommunen sen tidigare. Inga andra förändringar i mellersta.
- b. Marie informerar också om att förvaltningen NVH kommer att utreda Unga Vuxna mottagningen i Lund, då denna är den enda anslagsfinansierade verksamhet som finns inom PV Skåne nu.

Mötet avslutas

 Maria Bjerstam

Delregion Mellersta

Tjänstemannaberedning
2025-03-07




Välkomna!

DAGORDNING

1. Föregående mötesanteckningar, finns
2. Återkoppling – organisering av arbetet Barn & Unga
3. Årsrapport Vårdsamverkan mellersta
4. Vägledning Läkarmedverkan för kommunal primärvård
5. Läkarstöd på KOBO.
6. Rehabilitering i vårdsamverkan
7. Information
 - a. Förvaltning Nära Vård och Hälsa
 - b. Överföring BHV – Elevhälsa
 - c. Framdrift – Ohållbar hemsituation
 - d. Workshop med operativa 24 april
8. Övriga frågor





Återkoppling – organisering av arbetet Barn & Unga

241121

Tjänstemannaberedningen gav i uppdrag till processledarna att tillsammans med samordnaren för psykisk hälsa komma tillbaka med ett förslag hur arbetet kring barn och unga skulle kunna utvecklas, koppla samman och kommuniceras.

Möte med samordnare psykisk hälsa (Jennie Göransson Skarp).

Tydliggöra att frågorna kring psykisk hälsa och suicidprevention också är en del av tjänstemannaberedningens uppdrag.

- Jennie kommer i fortsättningen att involveras i processen för agendasättning till delregiona tjänstemannaberedning.
- Sett över så de kommuner som har delat ansvar Vård- och omsorg och IFO att dessa chefer också bjuds in till tjänstemannaberedningen

Frågor som inte lösts ut än:

- Vad är psykisk hälsa/suicidprevention och vad är nära vård – ska det vara delat? Vilka frågor hanteras var?
- Hur hantera vi tjänstemannaberedningen förhållande till samrådsgruppen för psykisk hälsa/suicidprevention?
- Hur ska vi hantera det som kommer från den Skånegemensamma gruppens som behöver tas emot delregionalt?

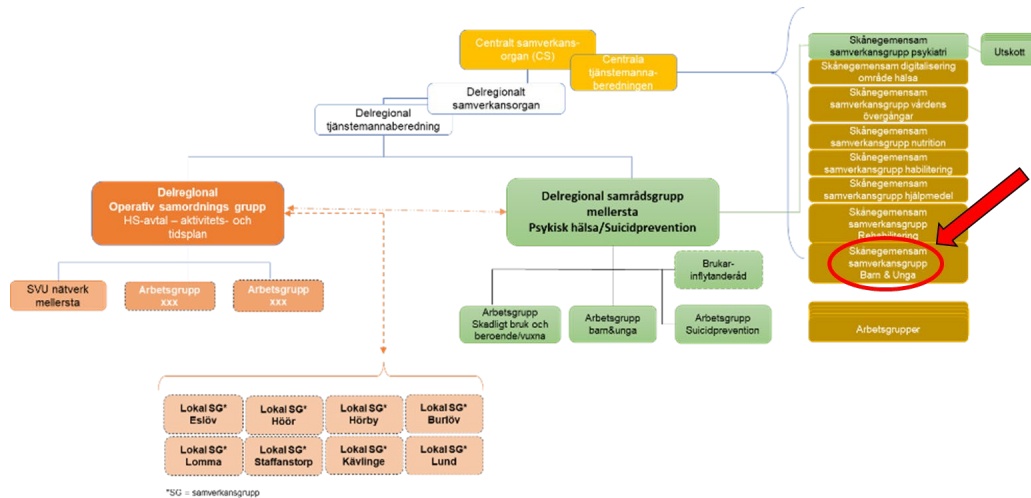
Möte med Jennie G S, Arash Zinatbakhsh (Eslöv) och Anna Burston (Lund)

- Arash och Anna sammankallar den delregionala gruppen för barn- och unga inom ramen för psykisk hälsa.
- Anna sitter som delregional representant i den skånegemensamma gruppen för barn och unga.

Bjuda in representanter som är involverade i nuvarande projekt/ processer som ligger i respektive uppdrag (Aktivitets- och tidplan samt Satsningen inom psykisk hälsa och suicidprevention.) till workshop för att komma fram till och ge förslag på hur vi bäst organiserar området.

Workshop - 9 maj i Eslöv

Hur vi i delregion mellersta kan stärka samverkan mellan kommuner och region när det gäller barn och ungas **fysiska, psykiska och sociala hälsa** och hur vi behöver organisera oss.



Ett tillfälligt utskott startat för att uppdatera överenskommelse kring utredningar för dyslexi, dyskalkyli och språkstörningar

Förslag på andra utskott:

- *Placerade barn*, Hälsoundersökningar, tandhälsa, skolgång, annat, i samverkan med Region Skånes kunskapsstyrningsorganisation LAG HUBS.
- *Förebyggande och främjande TSI*, Växa tryggt, Familjecentraler, Barnsäkert, Mobilt föräldrastöd Mellersta Skåne, Föräldraskapsstöd
- *Digitala verktyg* - Bup online, elevhälsoredaktion, barnens 1177, utbud i kommunerna

Kommunrepresentant Mellersta

Anna Burston

Region representanter (ej knutna till delregion utan till vårdnivå)

Linda Welin, BUP Skåne

Annika Nilsson BUP Skåne

Petra Bovide, Habiliteringen

Johanna Axelsson-Mattsson, Ungdomsmottagningarna Skåne,

Anna-Karin Albin, Barn- och ungdomsmedicin, specialistsjukvård, HBG lasarett

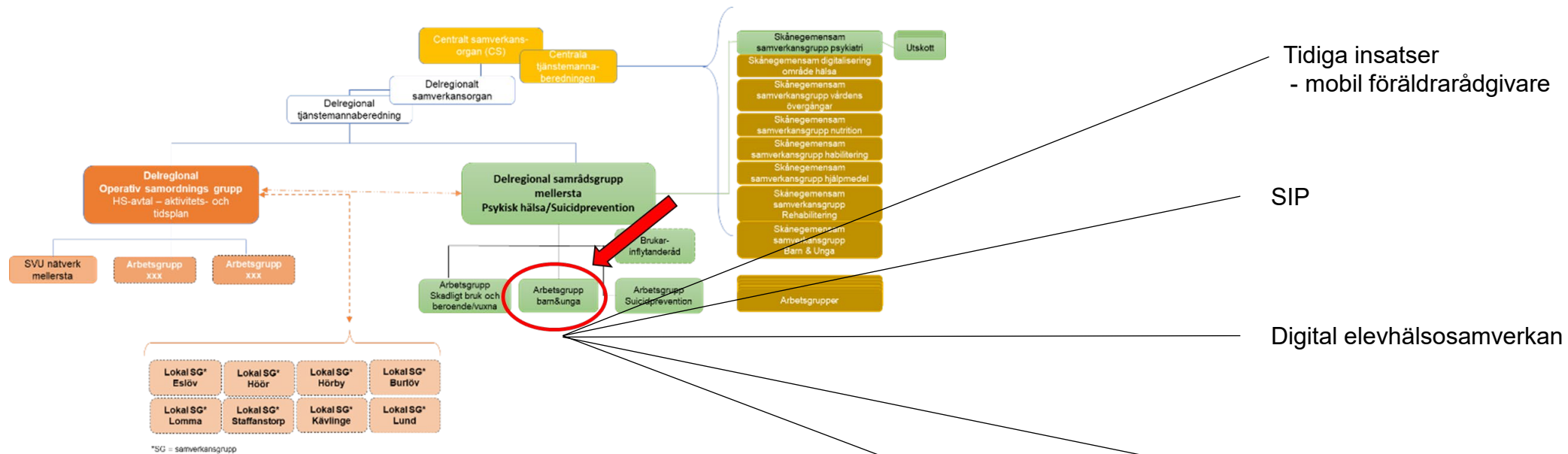
Anna Asplund, Primärvården Skåne Psykologmottagningar

Rasmus Smith, Primärvården Skåne (ersätter Johannes Malm under föräldraledighet)

Malin Skoog, Hälso- och sjukvårdsstyrning

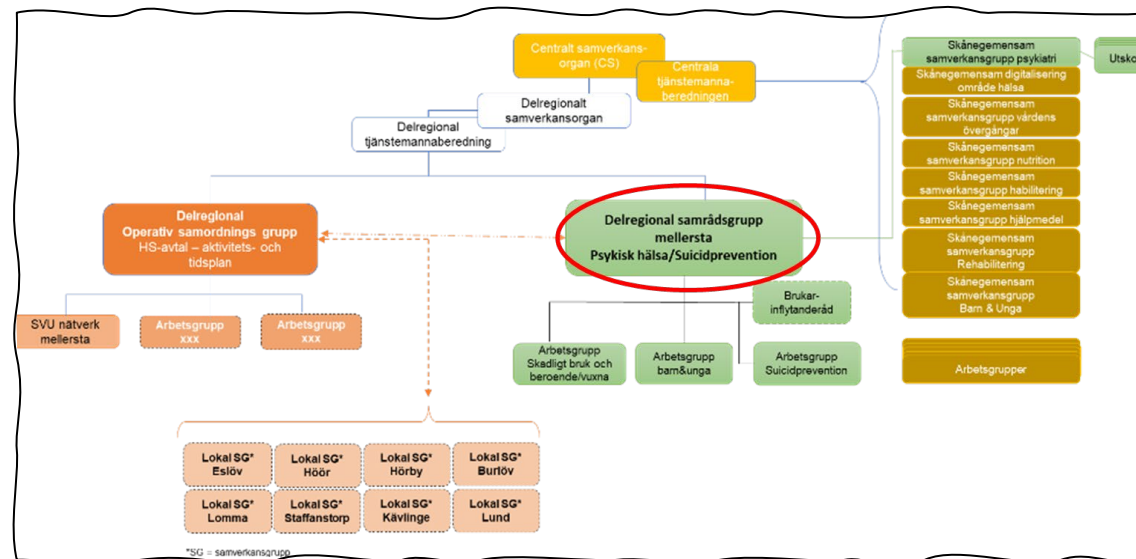
Ida Knutsson, Capio, Kvinnohälsa/ Barnhälsovård

Utöver övriga delregionala representanter sitter representant för Idéburen sektor (NSPH), Länsstyrelsen Skåne och Skånes Kommuner (Anna-Maria Troedsson)



Sammanfattande

Anna Burston och Arash Zinatbakhsh



Kommun

Anna Burston, Lund

Arash Zinatbakhsh, Eslöv

Catharina Petersson, Staffanstorps

Amanda Hesslegard, Hörby

Anette Ekenberg, Burlöv

Lucia Prieto De La Fuente, Lomma

Matz Norman, Höör

Emma Lundgren, Kävlinge

Krista Runersten, Lund

Region

Yvonne Rosberg, Vuxenpsykiatri Lund

Josefine Mangbo, WeMind Lund

Eva-Lena Palm, BUP Lund

Jeanette Horst, BUP

Nina Sundvall, VC Tåbelund

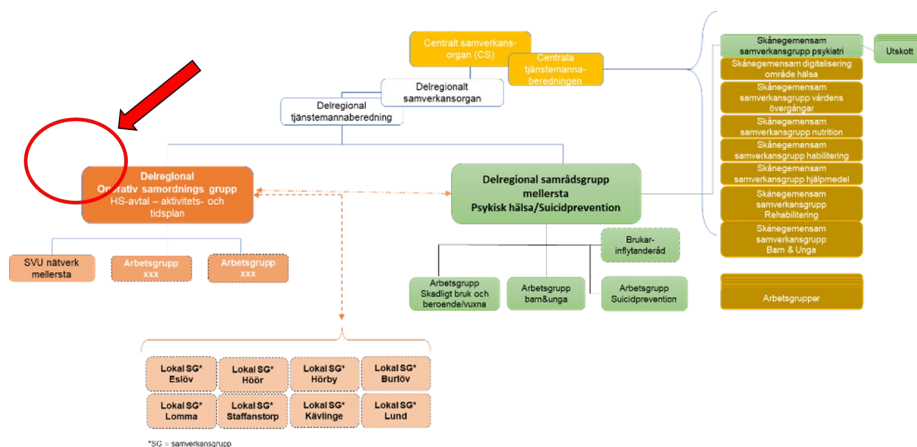
Jenny Svensson, Habilitering

Årets överenskommelse

Insatser som främjar psykisk hälsa och förebygger psykisk ohälsa bland barn och unga

För att få ta del av medlen *ska kommunerna*:

- genomföra insatser för att främja psykisk hälsa och förebygga psykisk ohälsa, inbegripet psykosocial problematik, bland barn och unga, med särskilt fokus på ett utvecklat arbete inom socialtjänsten samt med offentliga och enskilda huvudmän för skolan och dess elevhälsa
- genomföra insatser för att öka kunskapen om verkningsfulla arbetssätt och stärka samverkan inom och mellan berörda verksamheter och aktörer
- genomföra insatser för att integrera arbetet i ett bredare förebyggande och främjande arbete



Operativ samverkansgrupp

- Leds av processledarna Vårdsamverkan
- Ingen representation från IFO eller annat barnperspektiv
- Arbetet utgår från aktivitets- och tidplanen

Barn- och unga i aktivitets- och tidplanen

- 😊 Stödja utveckling av etablering av fler familjecentraler
- 😊 Växa tryggt: Inkludering av fler kommuner och verksamheter med stöd av den ersättningsmodell som är beslutad
- 😊 Tidiga samordnade insatser (TSI): Inkludering av fler kommuner och regionala verksamheter. Fortsätta med kunskaps- och erfarenhetsutbyte mellan kommunerna och regionala verksamheter.

Ovanstående har olika nätverk där Anna-Maria Troedsson är samordnare. Samfinansierad av Region Skåne och Skånes kommuner?

- 😊 Kartlägga och förstärka gemensamma hälsofrämjande och förebyggande insatser med fokus på psykisk, fysisk och social hälsa bland barn och unga. **Ej gjort på delregional nivå.**



Årsrapport – Vårdsamverkan mellersta


Tillägg fr Lund

Under Familjecentraler:

Lunds kommun har ambitionen och önskemål om att starta ytterligare familjecentraler. Färre födda barn och svårigheter att hitta lämpliga lokaler är försvårande faktorer.

Under TSI:

Ett exempel på TSI arbetet är det projekt som drivs inom ramen för satsningen för psykisk ohälsa och suicidprevention där man för målgruppen yngre barn mellan 0-6 år testar ett nytt arbetssätt mellan BVC och alla kommuner gällande föräldrarådgivare. Konceptet bygger på att BVC-sköterskorna motiverar föräldrar till föräldrastöd från socialtjänsten som ges på BVC eller hemma.

A small blue car with red and white stripes on its side is driving on a road. On its roof, it carries a large, red, knitted object that resembles a giant sock or a piece of heavy wool. The background shows a hilly landscape under a soft, sunset-like sky.

Vägledning – Läkarmedverkan för kommunal primärvård

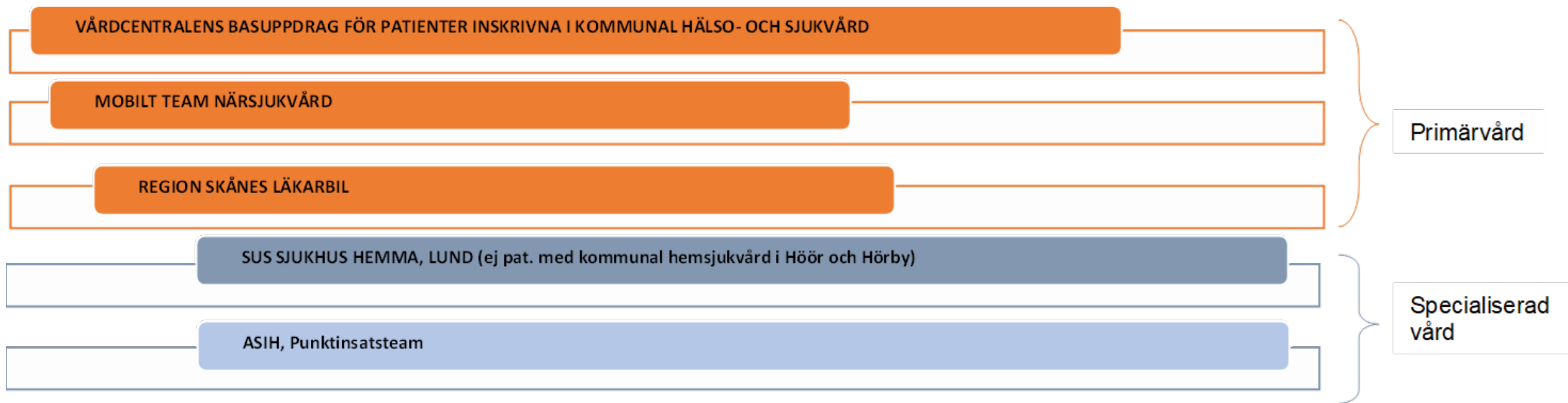
Varför behov:

Har efterfrågats både från kommuner och vårdcentraler.

Förslag till beslut:

Att kommunicera och utvärdera vägledningen i berörda verksamheter efter att informationen är kvalitetssäkrad.

	läk-bed? inter	nrtd?	LPT	dödsfall	<18
MNS (MVT) närsvård	-	-	-	-	-
MST	+	+	-	?	-
RSL (i doc)	-	+	+	+	-
ASIH	+	+	-	-	+



	VC Basuppdrag	Mobilt team närsjukvård	Region Skåne läkarbil	SUS Sjukhus hemma, Lund	ASIH, punktinsatssteam
Patienter	Patienterna som är listade på vårdcentralen.	<ul style="list-style-type: none"> •Insatser hos sköra och sjuka patienter under en kortare eller längre period, för att undvika att patienten behöver vistas på sjukhus mer än vad som är medicinskt nödvändigt. •Besök hos patienter som behöver tillfälliga punktinsatser, som intravenös antibiotika eller blodtransfusion. •Råd- och stödfunktion (läkare till läkare och sjuksköterska till sjuksköterska) för kommunens sjuksköterska vid tveksamhet om lämplig vårdnivå. 	<ul style="list-style-type: none"> •Prioriterade tjänster •Medicinsk bedömning av läkare till sjuksköterskor i den kommunala hälso- och sjukvården på jourtid. •Hembesök i samband med konstaterande av dödsfall (både uppgift om dödsbevis och dödsorsaksintyg kan ingå). •Hembesök vid bedömning och utfärdande av vårdintyg enligt Lag (1991:1128) om psykiatrisk tvångsvård. •Tar även barn under 18 år 	<p>Alla patienter (>18 år) som i stället för att ligga på sjukhus kan få sin vård hemma om patienten vill, det är möjligt och att det är till gagn för patienten.</p> <p>Patienter med kommunal hemsjukvård i kommunerna:</p> <ul style="list-style-type: none"> - Burlöv - Eslöv - Kävlinge - Lomma - Lund - Staffanstorps <p>(Hör/Hörby)</p>	Punktinsatser både kurativa och palliativa till olika patientgrupper, även barn. Barn prioriterade. Tillgång till resurser och prioritering avgör om insats är möjlig.
Vem kan kontakta	Kommunens sjuksköterska via VIP telefon.	Kommunens sjuksköterska men hen ska först kontakta vårdcentralen där patienten är listad.	Sjuksköterska på ambulans; Region Skånes Larmcentral; VC, Akutmottagning, vårdavdelning, psykiatri, kväll- o helg, kommun, personal på LSS-boende, Polisen samt Migrationsverket.	Läkare på vårdcentralen, eller mobilt team närsjukvård, akuten	Läkare inom verksamheter finansierade av Region Skåne.
Kontaktväg	Vårdcentralens VIP telefon – telefonnummer ska finnas i Mina Planer	Telefon 0724 - 67 45 58 Fax 046 - 17 37 12	Telefon 0771-31 00 02	Telefon: Kontakt till teamet för hjälp 046-17 77 74 Telefon om patienten är inskriven 046-755 00 29	Remiss krävs
Tider	måndag – fredag Respektives vårdcentralers öppettider Vi behov ska kontakt fås inom 1 timmer med VCs läkare. Vid akut försämring av patientens tillstånd, och efter genomförd bedömning enligt beslutsstöd inom kommunal vård och omsorg (ViSam), ska kommunal sjuksköterska få kontakt med behandlande läkare omgående för beslut om fortsatt vård.	måndag – fredag 08.00-17.00	Alla dagar 00.00-23.59	Alla dagar 00.00-23.59 Hembesök mellan: 8.00 – 20.00 Tillgänglig läkarkontakt övriga tider på telefon	Alla dagar 00.00-23.59
Ingående professioner	Vårdcentralens läkare Kommunens sjuksköterska	Läkare, sjuksköterska, kurator, med. sekreterare	Läkare, undersköterska	Läkare, sjuksköterska, arbetsterapeut, fysioterapeut	Sjuksköterska
Medicinskt ansvar	Vårdcentralens läkare	Vårdcentralens läkare	Vårdcentralens läkare	Sus, sjukhus hemmas läkare	Remitterande läkare
Journal	PMO	PMO	PMO	Melior	Melior

Läkarstöd på KOBO

A close-up photograph of several hands being held together in a supportive grip. The hands vary in skin tone and age, suggesting a diverse group of people. The background is softly blurred, focusing attention on the hands.

Rehabilitering i vårdsamverkan – Uppdrag beredningsgrupp

Delregional beredningsgrupp rehabilitering			
Skapad av	Dokumentägare	Typ av dokument	
Karin Ingelstedt Thunberg Maria Björnstam		Uppdragsbeskrivning	
Förordnad av	Förordnad datum	Göring o m	Reviderad datum
Delregional tjänstemannaberedning delregion Mellersta			

Delregional beredningsgrupp rehabilitering

Bakgrund

De Skånegemensamma samverkansgrupperna för rehabilitering, habilitering och hjälpmedel bereder frågor som kan föras in i vårdsamverkansstrukturen genom central tjänstemannaberedning. Behov finns av att tillvarata delregionala frågor rörande rehabilitering, habilitering och hjälpmedel. Delregional beredningsgrupp för rehabilitering kommer att möjliggöra att dessa frågor tas tillvara och bereds vidare.

Uppdrag

Delregional beredningsgrupp rehabilitering är en del av samverkansstrukturen inom Vårdsamverkan/Nära vård och ska på initiativ av bland annat Delregional tjänstemannaberedning och Operativ samverkansgrupp nära vård hantera delregionala rehabiliteringsfrågor i samverkan utifrån tids- och aktivitetsplanen. Det kan till exempel röra sig om att:

- Identifiera gemensamma ytor för samverkan inom rehabilitering och belysa specifika frågeställningar inom området delregionalt.
- Verka för att övergångar mellan involverade rehabiliteringsaktörer ska vara smidiga.
- Vara den delregionala länken till den skånegemensamma arbetsgruppen för rehabilitering, habilitering och hjälpmedel.
- Verka för att lösa ut frågor och nå samsyn mellan verksamheter, när så behövs.
- Ta fram och implementera rutiner för kompetenshöjning, studiebesök och auskultation mellan verksamheter.
- Uppmärksamma och lora in digitaliseringsens möjligheter inom rehabiliteringsområdet.
- Sprida information om samverkansträffar i andra nätverk inom rehabilitering

Arbetsformer

- Delregional beredningsgrupp rehabilitering genomför regelbundna avstämningar kring aktuella frågor inför delregionala tjänstemannaberedning.
- Två större möten / år kommer att genomföras. Till dessa kan fler representanter bjudas in för att arbeta med aktuella frågor.
- Processledarna är sammankallande
- Dagordning skickas ut till deltagarna senast en vecka innan mötet.
- Minnesanteckningar sparas på Vårdsamverkan Skånes hemsida.
- Arbetet återrapporteras till Delregionala tjänstemannaberedning samt redovisas i verksamhetsberättelser och patientsäkerhetsberättelser.

Ledamöter

Gruppen består av:

- Delregionala kommunala representanter från delregion Mellersta i de tre Skånegemensamma samverkansgrupperna, rehabilitering, habilitering och hjälpmedel.
- Funktionsföreträdare från SUS
- Funktionsföreträdare regional primärvård
- Kommunal och regional processledare

Information

Nära Vård och Hälsa

REGION SKÅNE

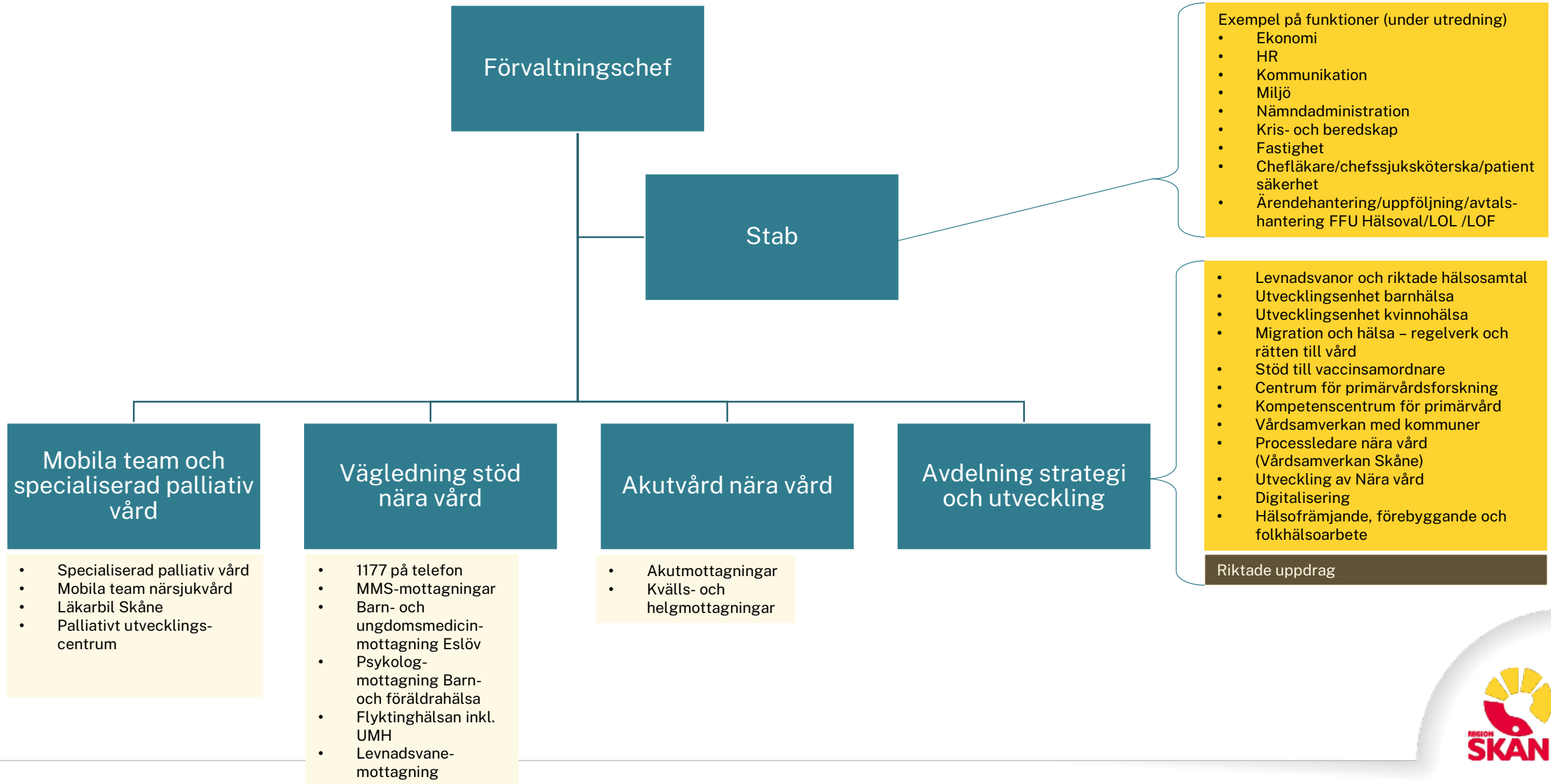


Kväll- och helgmottagning

6 01
211



Nära vård och hälsa – organisation



Saxat från verksamhetsplan (beslutad 250212)

God och nära vård. Nära vård med primärvård som nav.

- Verkställa ny vårdform inom nära vård
- Fortsätta utveckla arbetet inom mobila team närsjukvård, inkluderat basonkologi. Under 2025 ska tillgängligheten till teamen utökas till att innefatta även kvälls- och helgverksamhet.
- Utredda förutsättningarna för ett utvecklat vårdutbud som inte kräver sjukhusets utbud för personer med kronisk sjukdom.
- Utveckla vårdutbud som inte kräver sjukhusets utbud för vuxna med varaktig funktionsnedsättning.
- Utredda vaccinationsuppdraget.
- Ta fram en strategi för omställningen till Nära vård
- Ta fram en strategi för den skånska primärvården utifrån Framtidens hälsosystem och utifrån den strategi för Nära vård som kommer att tas fram av Hälso- och sjukvårdsnämnden
- Implementera handlingsplaner för god och nära vård. I enlighet med Överenskommelse om en god och nära vård

Överföring journal BHV – Elevhälsa

Fortfarande problem.

Ny info gått ut till BVC.

Lund största problemet, ska göra en nu exportkörning v 13.

Uppdatering av motsägelsefulla instruktioner till BVC på gång från Region Skåne.

Framdrift – Ohållbar hemsituation

Har identifierat samverkande faktorer som kan antas ha betydelse.

Enas om definition av ”ohållbar hemsituation”

Identifiera möjliga patientgrupper att uppmärksamma förebyggande

Tydliggöra tillgänglighet, kontaktvägar

Workshop 5 maj

Workshop med operativa 24 april

Förslag:

Främjande och förebyggande

Uppdatering av delregional plan

Fler????