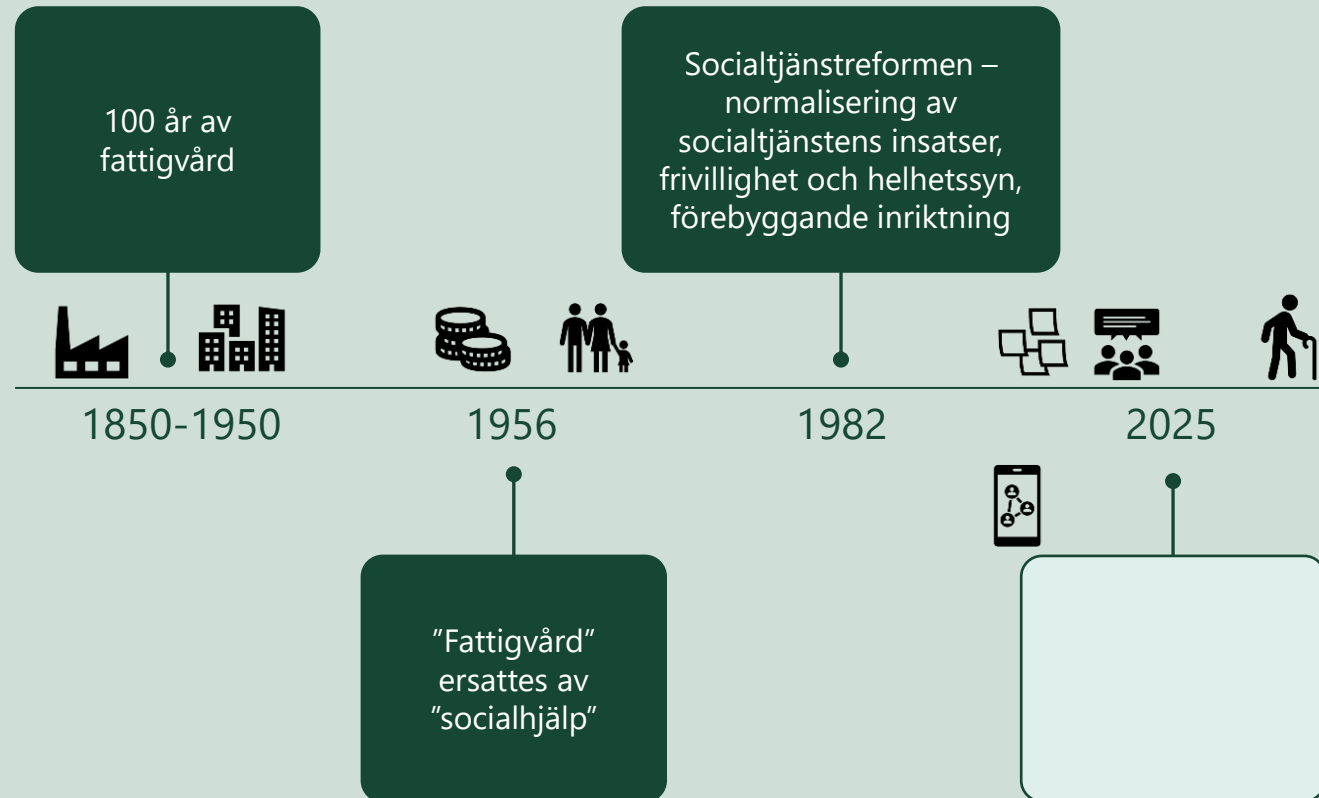


Ny socialtjänstlag

**Omställningen
till en hållbar socialtjänst**



Lite historia till att börja med...



**Gemensamt
samhällsansvar
att rita om
kartan för hela
den sociala
välfärden**



Framtidens socialtjänst

Vilka förflyttningar behöver vi göra?



Akut



Förebyggande



Så har vi alltid gjort



Kunskapsbaserad



Organisationens
funktion



Invånarens
perspektiv



Stuprör



Samarbete



Sluten, krånglig



Lätt tillgänglig



Omotiverade
skillnader



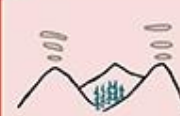
Jämlik,
jämfärd



Administrativa
sysslor



Socialt arbete



Analoga arbetssätt



Digitala lösningar



Utreda allt



Insatser utan
behovsprövning



Vuxnas perspektiv



Barnets bästa



Insatsstyrd



Behovsstyrd



Lägga på mer



Våga ta bort



Snäva, korta
perspektiv



Planering,
helhetssyn



Misstro, rädsla



Tillit



Passiva mottagare



Samskapande



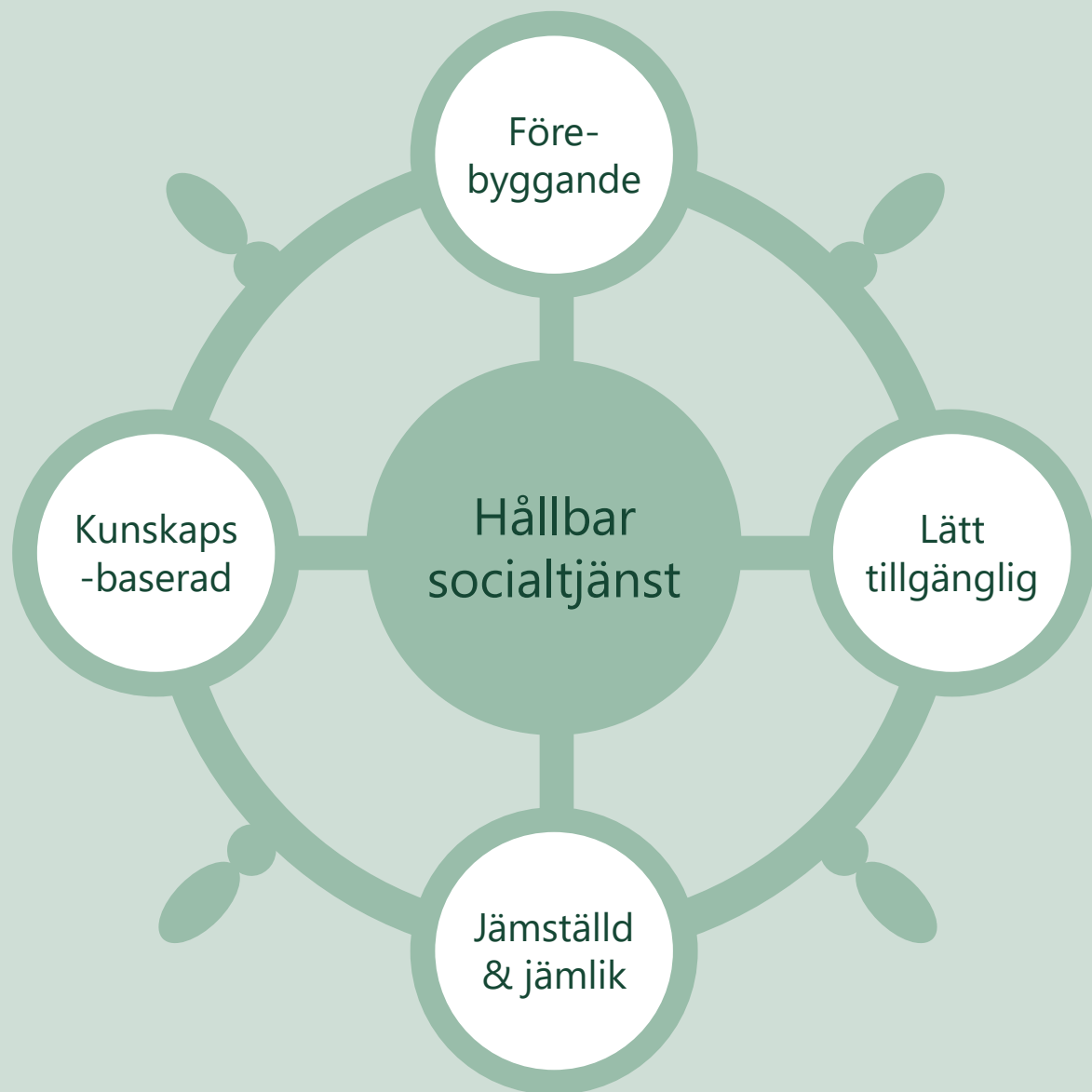
Göra samma bättre



Tänka helt nytt

Ny socialtjänstlag

Sammanfattning av centrala förändringar



Socialtjänstens mål

Socialtjänsten ska

- sänka trösklarna och nå invånarna tidigare,
- främja jämställda levnadsvillkor såväl som jämlika
- tydligare vila på vetenskap och beprövad erfarenhet

Möjligheten att ge insatser utan individuell behovsprövning blir ett verktyg

Ny bestämmelse tillkommer om ett särskilt brottsförebyggande ansvar.

Ett nedtonat målgruppsfokus



Socialtjänstens ansvar kopplas i högre utsträckning till insatser för olika behov, i stället för målgrupper.



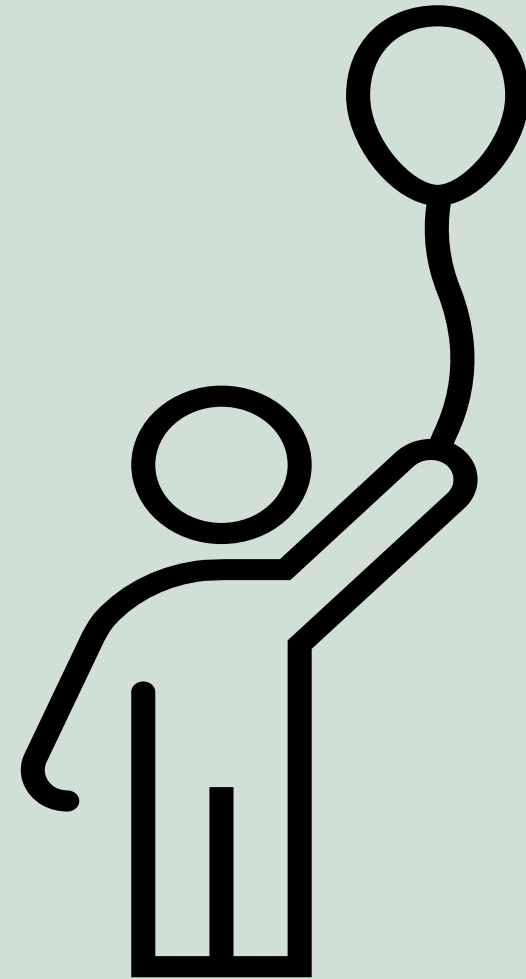
Syftet är att stärka helhetsperspektivet på människan och bidra till ökad jämlikhet

Vissa bestämmelser ska gälla alla

- Socialtjänsten ska inriktas på att enskilda får leva ett värdigt liv och känna välbefinnande
- Kommunen ska göra en övergripande planering av insatser till enskilda och i det särskilt väga in behovet av förebyggande och tidiga insatser
- Den enskilde ska så långt det är möjligt kunna välja när och hur insatser ges i boendet
- Behovsprövade insatser ska utformas så att de stärker den enskildes möjligheter att leva ett självständigt liv
- Ett krav på rutiner för att förebygga, upptäcka och åtgärda missförhållanden i verksamheten

Barnets rättigheter och skydd

- Förtydliganden av barnets rätt till anpassad och kontinuerlig information.
- Socialtjänsten ska inte försöka klarlägga barnets åsikter på annat sätt, om barnet inte vill eller kan uttala sig.
- Insatser utan föregående individuell behovsprövning utan vårdnadshavares samtycke från 15 år
- Uppföljning efter avslutad utredning och placering förlängs till 6 månader.
- Digitalt sökbara orosanmälningar oavsett om de lett till utredning eller inte



Insatser utan föregående individuell behovsprövning

- En möjlighet, inte en skyldighet. Behovsprövade insatser är fortsatt det huvudsakliga arbetssättet inom socialtjänsten.
- Insatserna kan vara öppna för alla, individuellt inriktade eller anpassade för en viss grupp
- Socialnämnden ska ange i ett särskilt beslut eller riktlinjer vilka villkor som gälla för att få ta del av insatsen.
- Utföraren är skyldig att informera om rätten och möjligheten att ansöka om behovsprövade insatser. Informationen ska vara individuellt anpassad.
- Dokumentationskrav införs. Socialnämnden får fatta beslut om att undanta en insats från dokumentationskravet om det finns särskilda skäl.

Inte bara ny SOL

- Flera andra utredningar och lagförslag av betydelse för socialtjänstens uppdrag på gång
- Ny socialtjänstdataregisterlag 1 januari 2026

Konsekvenser för socialförvaltningarna

Ny struktur och nya bestämmelser

- Merparten av nuvarande SOL förblir oförändrad i sak.
- Verksamhetssystem och styrdokument måste revideras på grund av lagens ändrade struktur, paragrafer och vissa begrepp.
- Bestämmelserna kring barns rättigheter och skydd kräver anpassning i system och implementeringsaktiviteter.
- De nya målen samt kravet på vetenskap och beprövad erfarenhet och övergripande planering av insatser för enskilda kräver ett långsiktigt utvecklingsarbete

Insatser utan individuell behovsprövning

- Se över och fastställa socialförvaltningarnas utbud av sådana insatser
- Dokumentationskrav för dessa insatser påverkar vissa verksamheter
- Ska på sikt bidra till minskad administration inom myndighetsutövningen samt en ökad tillgänglighet till insatser för Malmöbon.

Initialt ökade kostnader – regeringens bedömning



Förberedelser inför den nya lagen



Kravet på vetenskap och beprövad erfarenhet



Bestämmelsen om särskilt brottsförebyggande ansvar



Kravet på övergripande planering av insatser för enskilda



Övriga förändringar bedöms medföra en omställning av arbetssätt och resurser

Statsbidrag t.o.m 2028

Ca 35 milj kr i statsbidrag 2025 till Malmö stad för omställningen till ny SoL

**Så här arbetar ASF med
förberedelser och
omställning**

Omställningen till en hållbar socialtjänst

2024

2025 Jan

1 juli

2028 →

Lagrådsremiss

Beslut



Ny socialtjänstlag



ASF:s förberedelser inför ny SOL
1 juli 2025



ASF:s omställning till en långsiktigt hållbar socialtjänst

ASF:s förberedelser inför socialtjänstdataregisterlag
1/1 2026

ASF:s förberedelser inför ny SOL 1 juli 2025

- Styrdokument, processer och rutiner
- Verksamhetssystem
- Insatser utan föregående individuell behovsprövning
- SKR:s och Socialstyrelsens läges- och behovsanalys





ASF:s omställning till en långsiktigt hållbar socialtjänst

Målsättning

Att skapa en socialtjänst som tillsammans med andra välfärdsaktörer möter Malmöbornas behov av stöd och insatser

- **tidigt och lätt tillgängligt**
- **jämlikt och jämställt**
- utifrån **forskning och beprövad erfarenhet** och Malmöborns preferenser

Utforska och undersöka...

Konkretisera och paketera...

Avimplementera och testa

Struktur och organisering

Implementering och uppföljning



Malmöbon är expert på sin verklighet och sina upplevelser.

I den långsiktiga omställningen använder vi tjänstedesign som förhållningssätt och metod för att **involvera Malmöbor.**

Vad är på gång just nu?

Analys och prioriteringar utifrån insamlad kunskap:

- Malmöbon, intervjuer/användarresa
- Civilsamhället
- Dialogsamtal med verksamheter
- Workshop med ledningsgrupper, medarbetare
- SKR projekt TITI, Lärande från andra kommuner
- SKR projekt Barnkonsekvensanalys
- Läges- och behovsanalys SKR

Resultatet från den undersökande fasen kommer att analyseras och paketeras i en nuläges och behovskartläggning (april 2025).

Förberedelser kring information och stöd till verksamheterna inför 1 juli



HVOF:s omställning till en långsiktigt hållbar socialtjänst



- En ökad samverkan med andra aktörer, framför allt kopplat till bostäder och stadsplanering
- Lätt tillgänglig och förebyggande kopplat till 1:a och andra 2:a linjens socialtjänst
- Förebyggande arbete kopplat till att fler professioner möter den enskilde i tidigt skede
- Kunskapsbaserad utifrån användande av data och uppföljning
- Testa nya arbetssätt – flexibla och förenkla
- Kompetensförsörjning

Nära vård och nya SoL

- Personcentrering
- Förebyggande/hälsofrämjande
- Lättillgänglig
- Kunskapsbaserad
- Samordnad



Implementering av ny socialtjänstlag Projekt i FSF

Nya socialtjänstlagen

Mikael Håkansson
Projektledare
0708-104729
mikael.hakansson@malmo.se

Plan för införande av nya SoL i FSF



- Arbetsgrupp
april -24 till februari -25
 - Bevaka och följa SKR:s information och rekommendationer
 - Skatta läget - Nuläges- och behovsanalys
- Projekt implementering ny socialtjänstlag i FSF
(jan) mars -25 till december -26
 - Projektuppdrag och projektplan
 - Tar sin utgångspunkt i Skatta läget
 - Tar vara på inkomna förslag

Projektplan - Organisationsbild

Projektägare

Projektuppdrag

Styrgrupp

FVL

*Återkoppling och
direktiv*

**Projekt-
coach**

*Stöd och vägledning
till projektledaren*

Projektledare

Projektplan

Projektråd

*Sakkunniga från
olika delar av
förvaltningen*

Arbetsgrupper

**Organisations-
baserade**

**Aktivitets-
baserade**

Annan grund

Organisationsjustering i FSF

- Avd Myndighet och förebyggande socialtjänst
1 april 2025
 - Myndigheten
 - (2:a linjens socialtjänst)
 - Behovsprövning, beslut och uppföljning
 - Enheten för förebyggande socialtjänst
 - (1:a linjens socialtjänst)
 - Kraftsamlande enhet med bredd, fokus på förebyggande och lättillgänglighet
 - Biståndslösa insatser, kräver nämndsbeslut, definition av målgrupp och kriterier, dokumentationskrav (undantag särskilda skäl)

Organisationsjustering i FSF

- Enheten för förebyggande socialtjänst
 - Mötesplatser, Vänkretsen, Nydala och Garaget
 - Sysselsättning – Handkraft, Enskilda platser, Ängshög
 - Integrerad verksamhet – FACT, ACT och IPS
 - Anhörigstöd
 - Socialpsykiatriskt team
 - Personligt ombud
 - Syninstruktörer
 - Återhämtningsskolan
 - *Aktivitetskatalogen och Malmönyckeln*
 - *Tillgänglighetssamordnare, samordnare för civilsamhällesfrågor och organisationsstöd, utvecklingssamordnare social dokumentation, utvecklingssamordnare språkprojekt, projektledare nya SoL*

Funktionshinder, LSS och omställning till nya socialtjänstlagen

- Otydlighet i propositionen, LSS bör inte anses vara socialtjänst
- "Personer med funktionsnedsättning finns i alla socialtjänstens verksamheter, inte bara inom LSS. Nya socialtjänstlagens inriktning på förebyggande, lättillgängliga och kunskapsbaserade insatser kan förbättra för målgruppen – oavsett om stödet ges inom SoL eller LSS." *Källa: SKR*
- Plus- och rättighetslag
- Den praktiska tillämpningen inkluderar LSS
 - Socialstyrelsen, SKR, kommuner



Framtidens socialtjänst inom funktionsstöd

I bilden ovan ser du illustrationer i par med förflyttningar från akut till förebyggande, från sluten till lättillgänglig osv. Vilka förflyttningar behöver vi göra?

Välkommen till funktionsstödsförvaltningens plattform för framtidens socialtjänst! Här kommer information om projektets status och viktig information om omställningen på både nationell och lokal nivå att löpande kommuniceras. Arbetet utgår från förslaget till ny socialtjänstlag som väntas tas den 1 juli i år.

Om projektet



Kommande events

Framtidens socialtjänst – nästa steg inför ny socialtjänstlag

Den 20 maj väntas riksdagen fatta beslut om nya socialtjänstlagen. SKR bjuder in till webbsändning inför att lagen träder i kraft 1 juli 2025.

Datum: 21 maj 2025
Tid: 9.00 – 12.00
Plats: Webbsänds



Mikael Håkansson

Mobil: 0708 - 10 47 29
E-post: mikael.hakansson@malmose.se

Nyheter



Följ med in i framtidens socialtjänst!

Nu finns det en sida på Komin för alla som vill fördjupa sig, inspireras av och bidra i omställningen till framtiden...



Ny socialtjänstlag öppnar för social reform

En ny socialtjänstlag förväntas träda i kraft 1 juli i år. Den innebär stora förändringar för hur socialtjänsten ska...



Förebyggande och tillgänglighet i fokus när ny socialtjänstlag föreslås

Hallå där Helen Ekeröth, strateg som tillsammans med Kristina Saunders, enhetschef och en arbetsgrupp leder...



Funktionsstödsnämnden i korthet 2024-11-25

På funktionsstödsnämndens sammanträde i november behandlades bland annat organisationsbidrag till...



Ny socialtjänstlag 2025

Den 1 juli 2025 förväntas den nya socialtjänstlagen träda i kraft, vilken ska skapa mer förutsättningar för en hållbar...



Om projektet

Den nya socialtjänstlagen, som väntas träda i kraft den 1 juli i år, innebär stora förändringar för hur socialtjänsten ska arbeta. Målet med lagen är att socialtjänsten ska ge ett bättre stöd till medborgarna genom att vara förebyggande, lättillgänglig och kunskapsbaserad.

För att säkerställa en gynnsam omställning till framtidens socialtjänst i verksamheten genomförs ett implementeringsprojekt som utgår från lagens krav, organisationens förutsättningar och intressenters behov.

Projekt *Implementering ny socialtjänstlag* befinner sig i en uppstartsfas och utgår från den nuläges- och behovsanalys som förvaltningen har genomfört. Projektet kommer också att hantera de förslag och idéer som kommit in tidigare och som löpande lämnas in.

Förvaltningens utvecklingsarbete är en ständigt pågående process och mycket arbete sker redan i den nya lagens anda. Det är viktigt att vi fångar upp och synliggör detta och din verksamhet är välkommen att berätta om ni har ett pågående omställningsarbete som faller inom den nya lagens huvudområden. Har du tankar, idéer eller frågor så tveka inte att höra av dig!

Projektstatus

Händelser

250422

Projektrådet sammanträder och tar fram ett förslag till prioriterade utvecklingsområden utifrån nuläges- och behovsanalysen och inkomna förslag. Förslaget presenteras för styrgrupp/förvaltningsledning under maj för beslut. Därefter planeras för arbetsgrupper inom respektive utvecklingsområde med representation från förvaltningens berörda verksamheter.

250331

En första arbetsgrupp startar upp för att se över hur social dokumentation i biståndslösa

Kontakta



Mikael Håkansson

Ändrad vid
2025-03-27

Relaterat

Om projektet

- Projektuppdrag - Nya SoL i FSF 250107.pdf
- Projektplan - Nya SoL i FSF 250221 (1).pdf
- Projektorganisation - Projekt Nya SoL FSF.pdf

Utgångspunkter och uppdrag

- Proposition del 1 2024-25-89
- Proposition del 2 2024-25-89

- Nämndernas reglementen
- Fördelning av statsbidrag till kommuner och regioner

Information från SKR

- Framtidens socialtjänst
- Framtidens socialtjänst - Förflyttningar
- Skatta läget - ett verktyg för verksamhet och arbetssätt

Nyheter från socialstyrelsen

- Ny socialtjänstlag 2025 – förberedelser och förändringar
- Miljardstöd till kommunerna för en förebyggande socialtjänst
- Myndigheter ska stödja socialtjänstens omställning

250107

Projektägare Sema Soer ger ett projektuppdrag till projektledaren som får till uppdrag att presentera en projektplan.

Arbetsgrupper

Pågående arbetsgrupper

Arbetsgrupp - Social dokumentation vid biståndslösa insatser

Arbetsgrupp Social dokumentation vid biståndslösa insatser startar upp 250331 för att se över hur social dokumentation i biståndslösa verksamheter ska gå till from 1 juli.

Avslutade arbetsgrupper

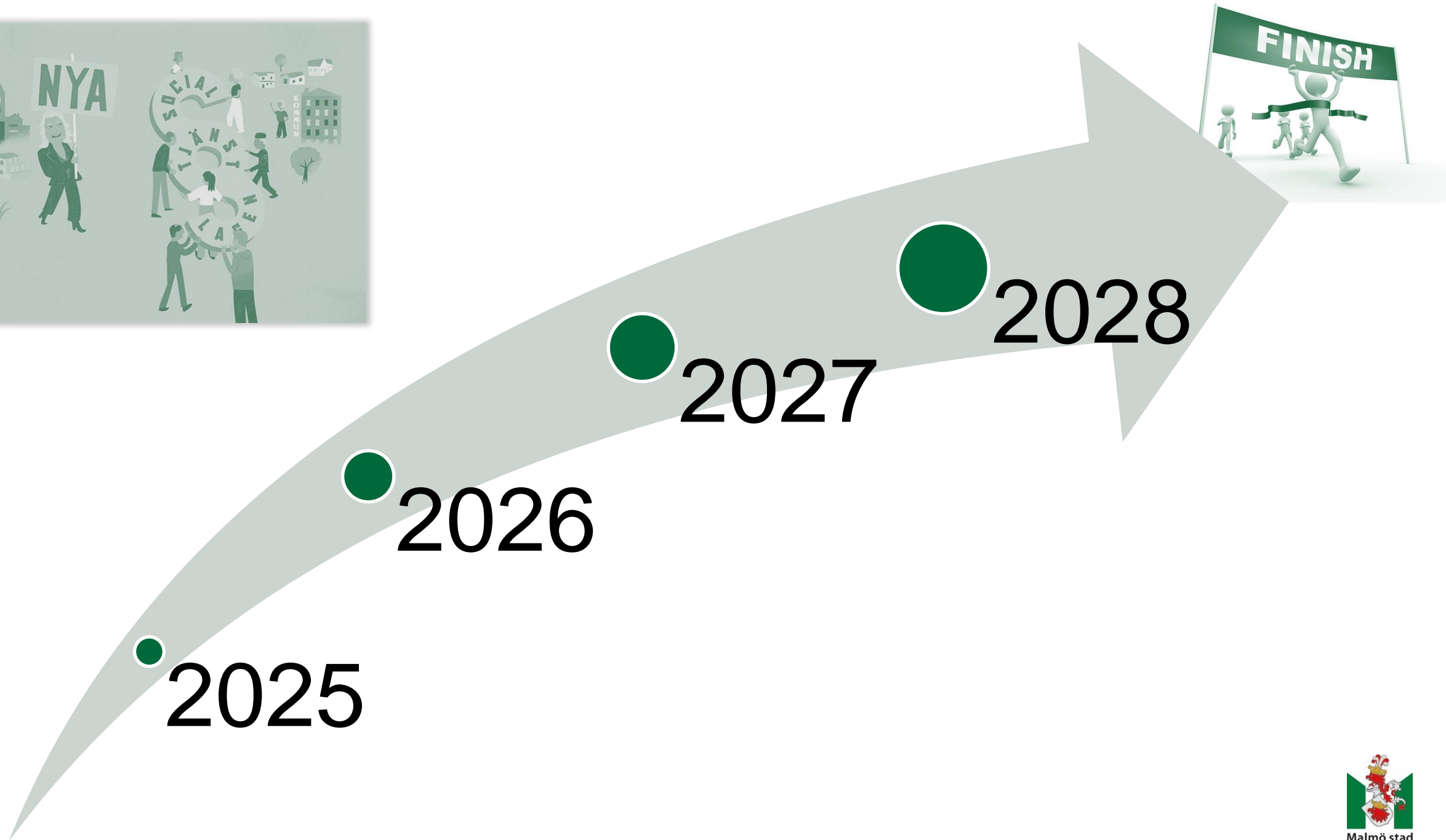
Projektfaser

Implementeringens steg



Ett projekts olika faser kan beskrivas enligt ovan illustration. Projektet som helhet kan befinna sig i en viss fas medan enskilda aktiviteter kan befinna sig i en annan fas.

Huvudprojektet befinner sig nu i den förberedande fasen. En stor del av förflyttningsbehovet är identifierat i utforskandefasen genom de genomförda nuläges- och behovsanalyserna med hjälp av "Skatta läget". Till grund för analysverktyget ligger ett utredningsarbete som startade 2017 på nationell nivå.



**Frågor och
dialog!**

**Möjligheter och
utmaningar med
nya SoL**



TACK

