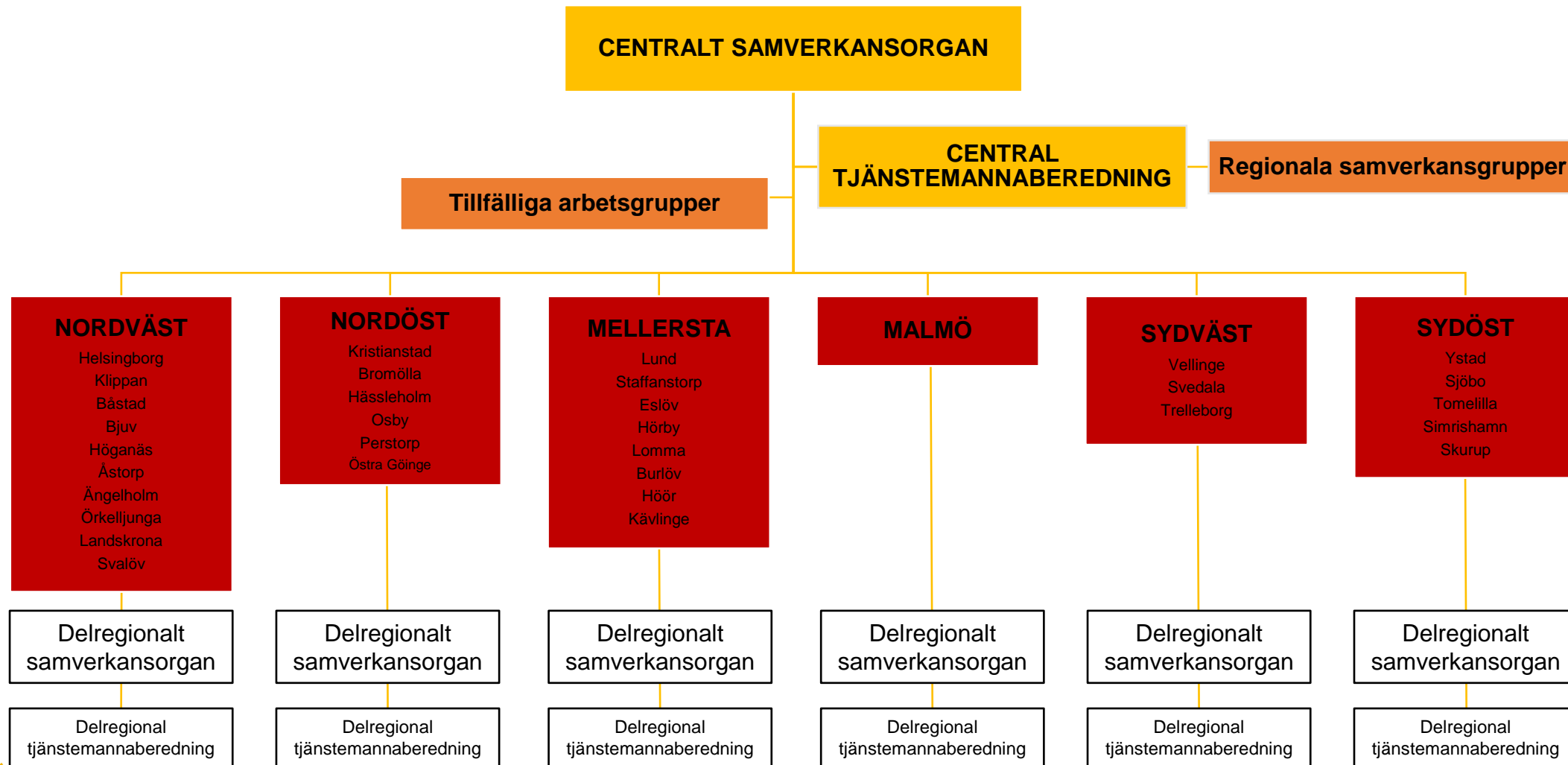


Vårdsamverkan Skåne

Delregional samverkansstruktur NV

2025-01-14

Struktur för Vårdsamverkan Skåne

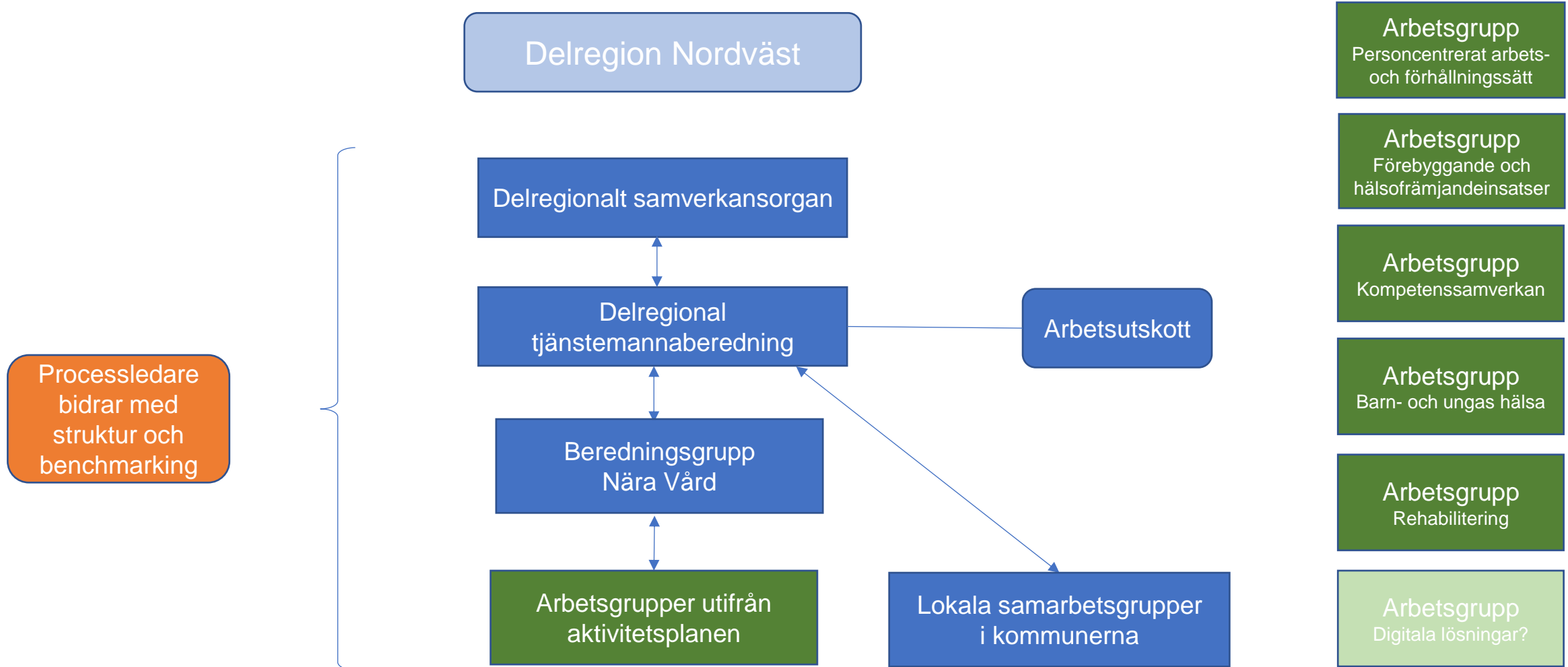


Vad önskas av den delregionala samverkansstrukturen?

- Framåtsyftande
- Produktiv
- Beslutsmässig
- Representativ
- Sammanhållen
- Resurseffektiv
- Värdeskapande
- Skapa engagemang och delaktighet
- Rimlig att besätta med rätt kompetens för uppdragen

Delregional samverkansstruktur

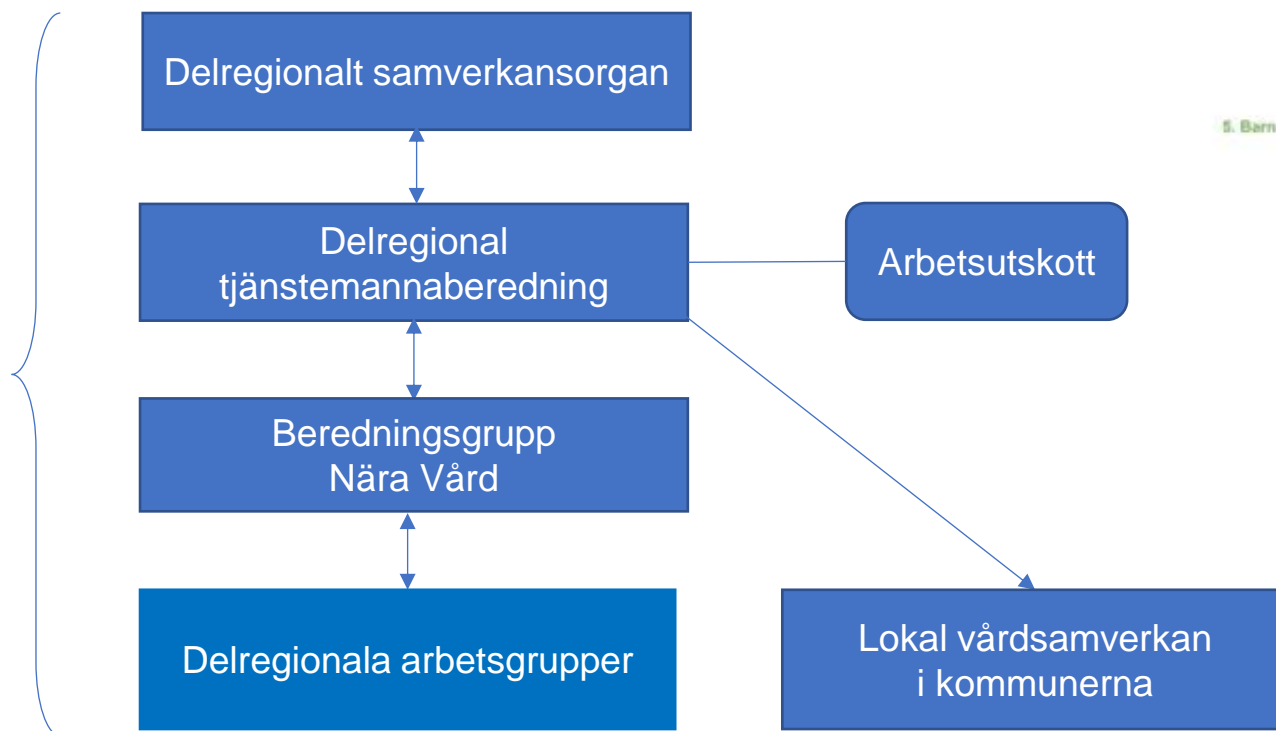
Arbetsgrupper utifrån aktivitetsplanen



Struktur för vårdssamverkan delregion Nordväst

Fokus på delregional aktivitets- och tidplan

Processledare bidrar med struktur och benchmarking



Delregional tjänstemannaberedning

Sammansättning (Ersättare med chefsmandat kan utses):

För slutenvården: Sjukhuschef/förvaltningschef Landskrona respektive Ängelholm, biträdande förvaltningschef Helsingborgs Lasarett, HS-strateg Helsingborgs Lasarett.

För Psykiatrin: Verksamhetschefer Barn- och ungdomspsykiatri samt Vuxenpsykiatri

För Primärvården: Primärvårdschef, Privata branschrådet, verksamhetschef ASIH/Palliativ vård

För kommunerna: Socialchefer/vård- och äldreomsorgschef

Kommunal och regional processledare Nära vård

Delregional tjänstemannaberedning

Uppdrag:

- Sätter mål för- och utvärderar det delregionala arbetet.
- Bereder ärenden till Delregionalt samverkansorgan.
- Koordinerar, genomför och följer upp uppdrag från delregionalt samverkansorgan.
- Fattar inriktningsbeslut i gemensamma strategiska samverkansfrågor.
- Tar fram årlig handlingsplan inom ramen för HS-avtalet, t ex delregional överenskommelse och strategier för Aktivitets- och tidplan avseende nära vård.
- Ger uppdrag till Beredningsgrupp Nära vård och lokala arbetsgrupper samt följer upp dessa.
- Strukturen för det delregionala arbetet utformas olika utifrån sina lokala förutsättningar.

Beredningsgrupp Nära vård

Uppdrag:

- Tar emot uppdrag från Delregionala tjänstemannaberedningen samt återrapporterar.
- Initierar arbetsgrupper utifrån prioriterade områden i Aktivitets- och tidplanen.
- Fördelar uppdrag till arbetsgrupper samt för löpande dialoger kring pågående processer.
- Håller samman nära vård arbetet i delregionen.
- Ansvarar för uppföljning och utvärdering av aktivitets- och tidsplanen.
- Håller sig uppdaterade gentemot skånegemensamma samverkansgrupper.
- Återrapporterar regelbundet till delregional samverkansgrupp

Sammansättning:

Kommunal – och regional processledare (2 st)

Nära vårdsamordnare på Helsingborgs-, Ängelholms-, respektive Landskrona lasarett (3 st)

Processledarna har ansvaret att representera kommunal och regional primärvård i beredningsgruppen.

Är sammankallande.

Arbetsgrupper utifrån aktivitets- och tidsplanen



På initiativ av Delregional tjänstemannaberedning och Beredningsgrupp nära vård hantera uppdrag utifrån Aktivitets- och tidplanen, som t ex SVU/SIP-samarbete, teambaserad vård, gemensamma medicinska rutiner eller samordning inför storhelger och semestrar.



Uppdrag och sammansättning görs utifrån delregional prioritering och behov. Kan initieras och avslutas, men även fortlöpa beroende på uppdragets karaktär.



Utses och koordineras av, samt återrapporterar till Beredningsgrupp Nära vård. Skriftliga uppdrag ska finnas.



Sammansättningen av de olika arbetsgrupperna bygger på en för uppdraget väl genomtänkt representation.

Lokala samverkansgrupper i kommunerna



De lokala samverkansgrupperna har som huvuduppgift att diskutera och hantera praktiska patientnära verksamhetsfrågor ute i kommunerna. Aktivitets- och tidplan avseende god och nära vård ska ligga till grund.



Det mest lokala praktiska patientnära samarbetet (ex enskild vårdcentral – kommunal) för målgruppens patienter bör bygga på befintliga strukturer och formas efter lokala traditioner.



Hänsyn måste tas till att vårdcentralerna inte har ett definierat områdesansvar eftersom systemet bygger på frivillig listning.



De lokala samverkansgrupperna väljer själv om de vill verka i större s.k. kluster och vilka de i så fall vill samarbeta med. Även slutenvård och/eller psykiatri kan ingå, utifrån lokala överenskommelser.

Erfarenheter av ny struktur, beredningsgrupp

Våga testa något nytt

Gruppens sammansättning med den breda representationen, engagemanget och verksamhetsförankringen

Allt delregionalt samverkansarbete utgår ifrån aktivitets- och tidsplanen

Effektivitet kring ärenden, aktiviteter och utvärdering av delregionalt arbete

Väl förberedda och förankrade ärenden till delregional tjänstemannaberedning

Förtroende från tjänstemannaberedning

Lång historia med egen struktur psykiatrin, väva samman med psykiatrisamordnare och VC psykiatrin

En utmaning är att barn och unga samt psykiatri ligger lite utanför beredningsgruppens befintliga sammansättning och uppdrag. PL hanterar och bevakar i spår vid sidan av