

Gemensam dag CS/DS

16 oktober 2024

SKÅNEGEMENSAM SAMVERKANSGRUPP DIGITALISERING SGD

PRESENTATION

**LOUISE
ROBERTS**

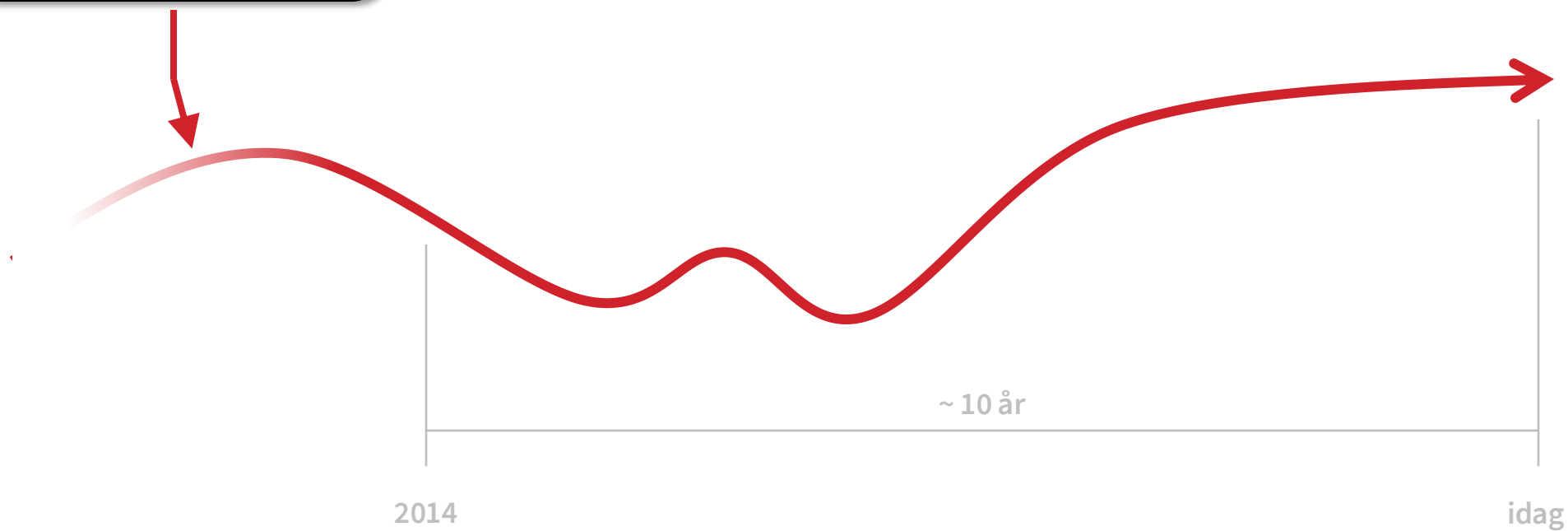
**HS-STRATEG
REGION SKÅNE**

**NICLAS
CLAUSENBORG**

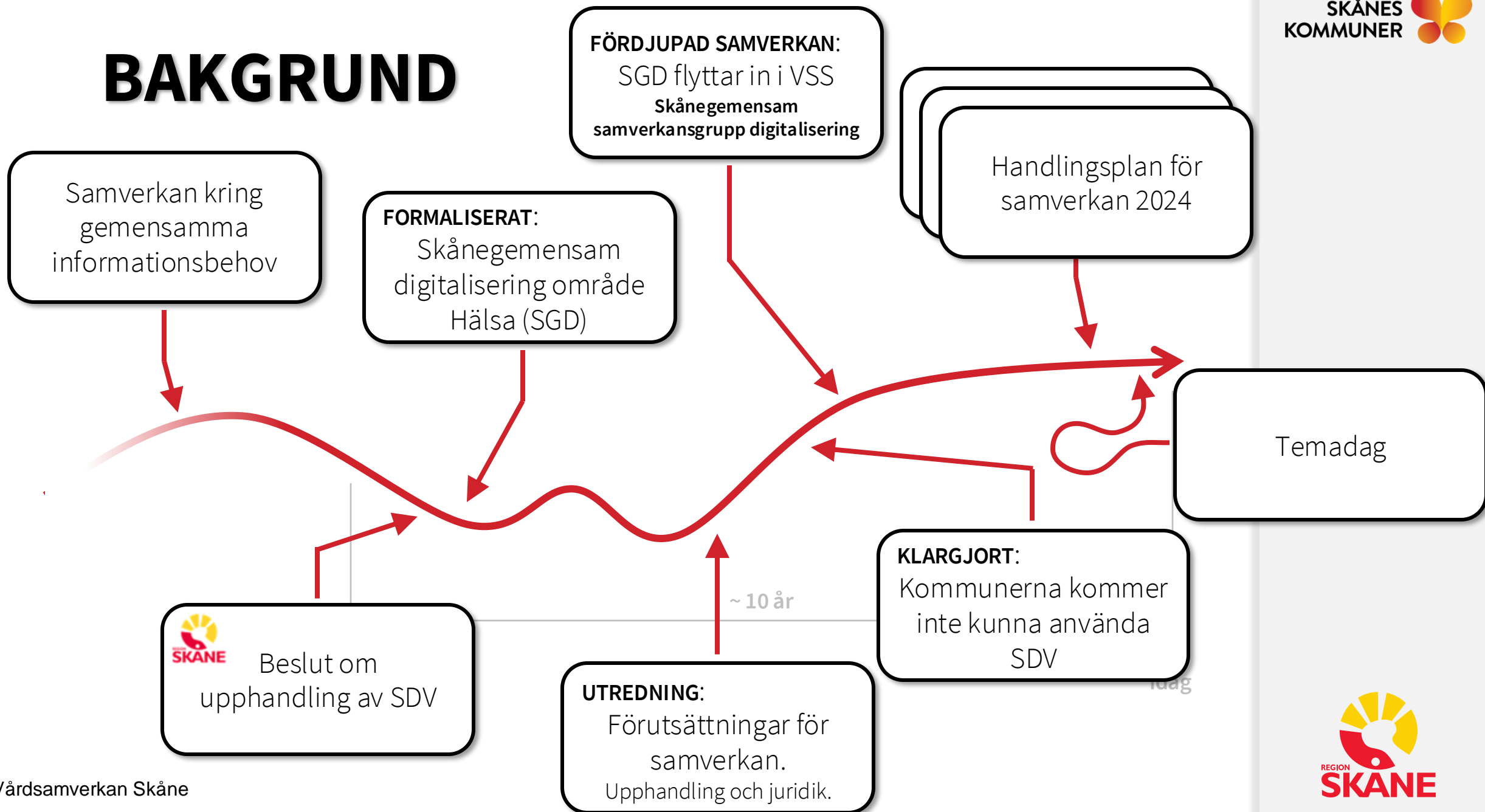
**DIGITALISERINGSSTRATEG
SKÅNES KOMMUNER**

BAKGRUND

Samverkan kring
gemensamma
informationsbehov



BAKGRUND



STRUKTUR



STRUKTUR

VISIONÄRA MÅL

34 HUVUDMÄN

STRATEGISKA VAL

CENTRALT SAMVERKANSORGAN

TAKTISK STYRNING

CENTRAL TJM BEREDNING

OPERATIVA BESLUT

SGD

STRUKTUR

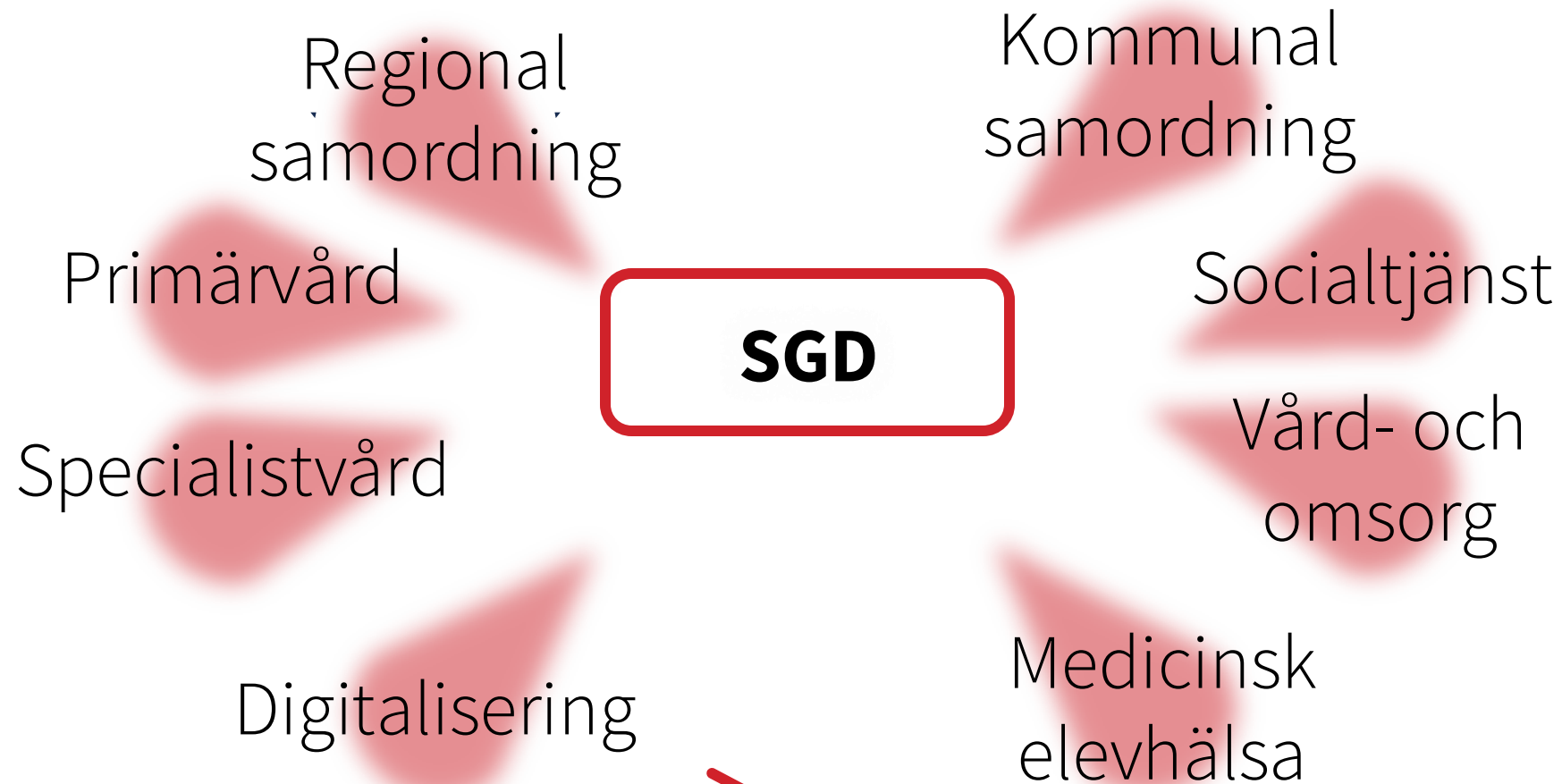
VÅDSAMVERKAN SKÅNE

CENTRALT SAMVERKANSORGAN

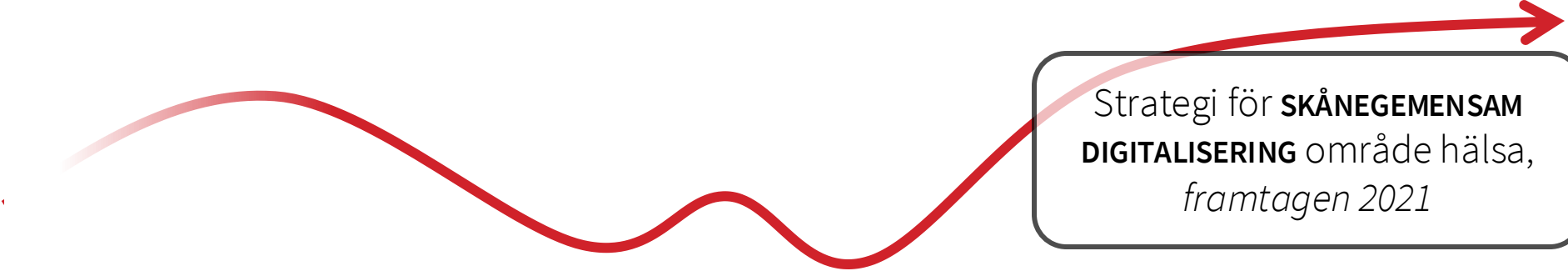
CENTRAL TJM BEREDNING

SGD

DELTAGARE



STRATEGI



Strategi för **SKÅNEGEMENSAM
DIGITALISERING** område hälsa,
framtagen 2021

STRATEGI



STRATEGI FÖR SKÅNEGEMENSAM DIGITALISERING OMRÅDE HÄLSA tar sin utgångspunkt i samverkan enligt **AVTAL OM ANSVARSFÖRDELNING OCH UTVECKLING AVSEENDE HÄLSO- OCH SJUKVÅRDEN I SKÅNE**

Bilden är AI-genererad

STRATEGI

SYFTE

förtydliga och utveckla ramverket
för samverkan kring information
och informationssystem

STRATEGI

SYFTE

förtydliga och utveckla ramverket
för samverkan kring information
och informationssystem

BAKGRUND

34 oberoende offentliga
vårdhuvudmän

Nära 1,5 miljoner invånare

Flera områdesspecifika lagrum

Åtskilliga vårdgivare

Samma patienter

STRATEGI

SYFTE

Det saknas lagrum/juridiska förutsättningar för att samtliga vårdgivare ska kunna använda samma verksamhetssystem (journalssystem), utan en föregående gemensam upphandling

BAKGRUND

Flera **områdesspecifika lagrum**

Åtskilliga vårdgivare

Samma patienter

STRATEGI

Flera områdesspecifika lagrum
Åtskilliga vårdgivare
Samma patienter

VISION

En heltäckande och sömlös informationsöverföring, som omfattar personens totala resa genom systemet och mellan samtliga vård- och omsorgsgivare i Skåne

STRATEGI

genom systemet och mellan
samtliga vård- och omsorgsgivare i
Skåne

STRATEGI Samverkande informationssystem
Transformation av
verksamhetsprocesser

STRATEGI

STRATEGI Samverkande informationssystem
Transformation av
verksamhetsprocesser

MÅL
Robust infrastruktur
Säkerhet och integritet
Datadriven utveckling
Kompetens för digital vård

verksamhetsprocesser

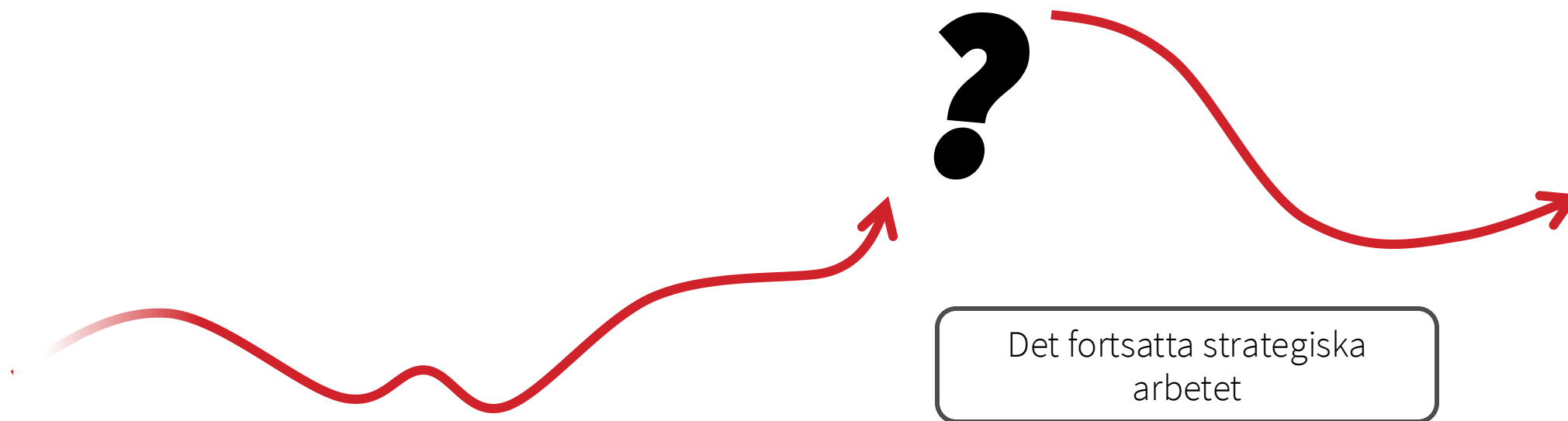
STRATEGI

Sakerhet och integritet
Datadriven utveckling
Kompetens för digital vård

GEMENSAM VERKSAMHETSPROCESS

Förankring
Finansiering
Förvaltning
Förändring

STRATEGI



STRATEGI



REVIDERAD STRATEGI

Inför 2026 justeras strategin för att bättre möta verksamheternas behov och omvärldens förutsättningar

GEMENSAMMA INVESTERINGAR

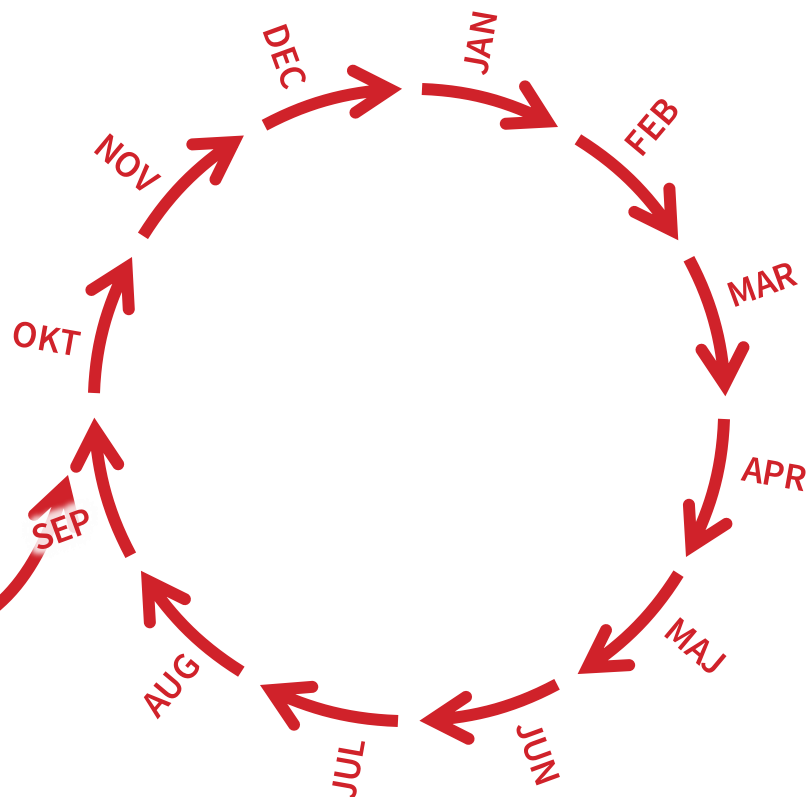
Delade verksamhetsprocesser, gemensamma vårdtagare och komplexa och kostsamma lösningar

HANDLINGSPLANER

Konkretiserar och pekar ut aktiviteter för förflyttning i linje med strategin och i riktning mot visionens målsättning.



HANDLINGSPLANER



HANDLINGSPLANERNA är ettåriga och följer kalender-/budgetåren

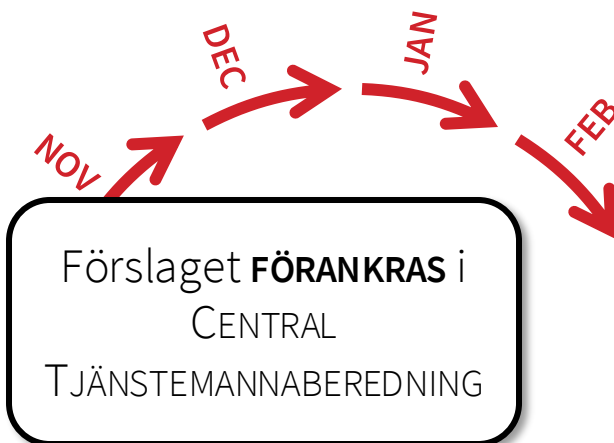
HANDLINGSPLANER

NOV

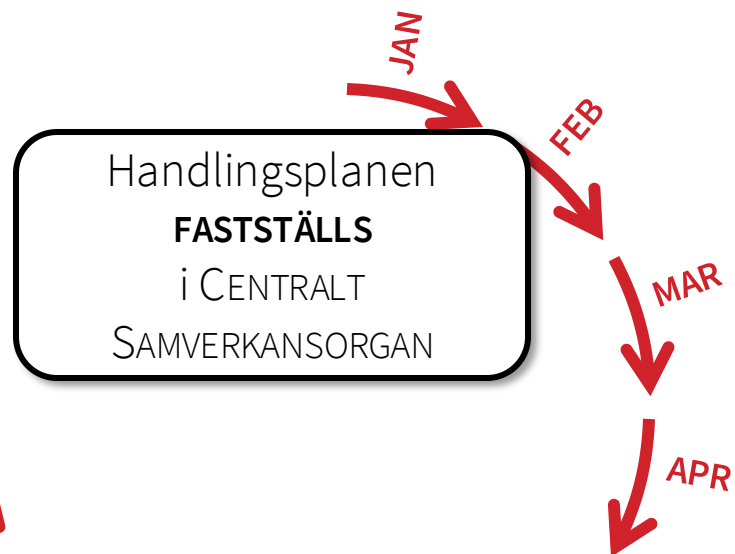
DEC

SGD tar fram **FÖRSLAG**
för handlingsplan för
NÄSTKOMMANDE år

HANDLINGSPLANER



HANDLINGSPLANER

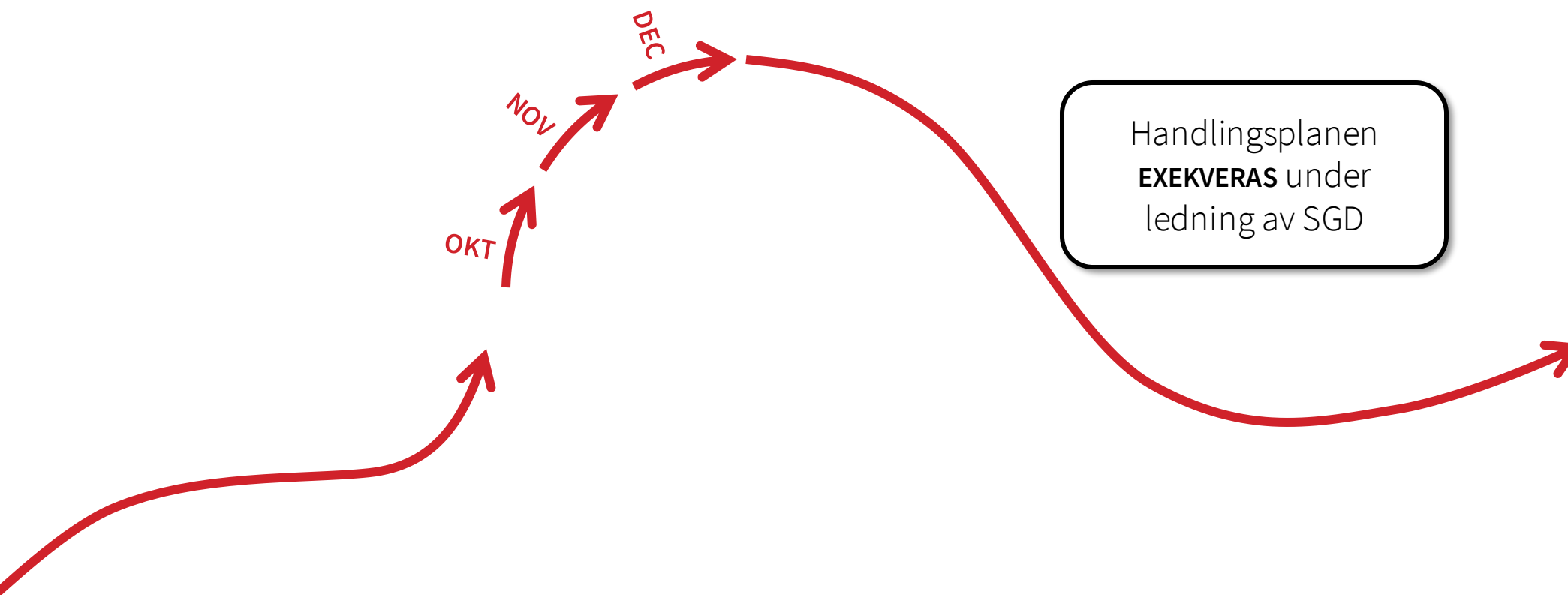


HANDLINGSPLANER

Handlingsplanen
BESLUTAS av
respektive huvudman



HANDLINGSPLANER

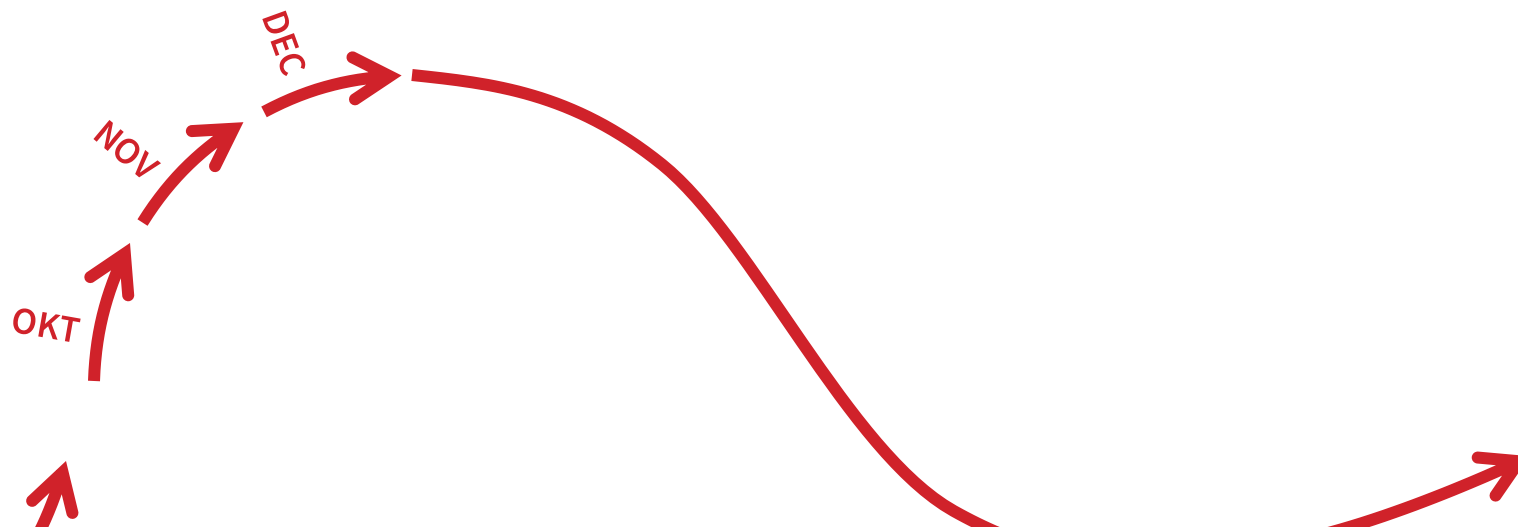


HANDLINGSPLANER

Handlingsplanen är uppdelad i insatsområden.

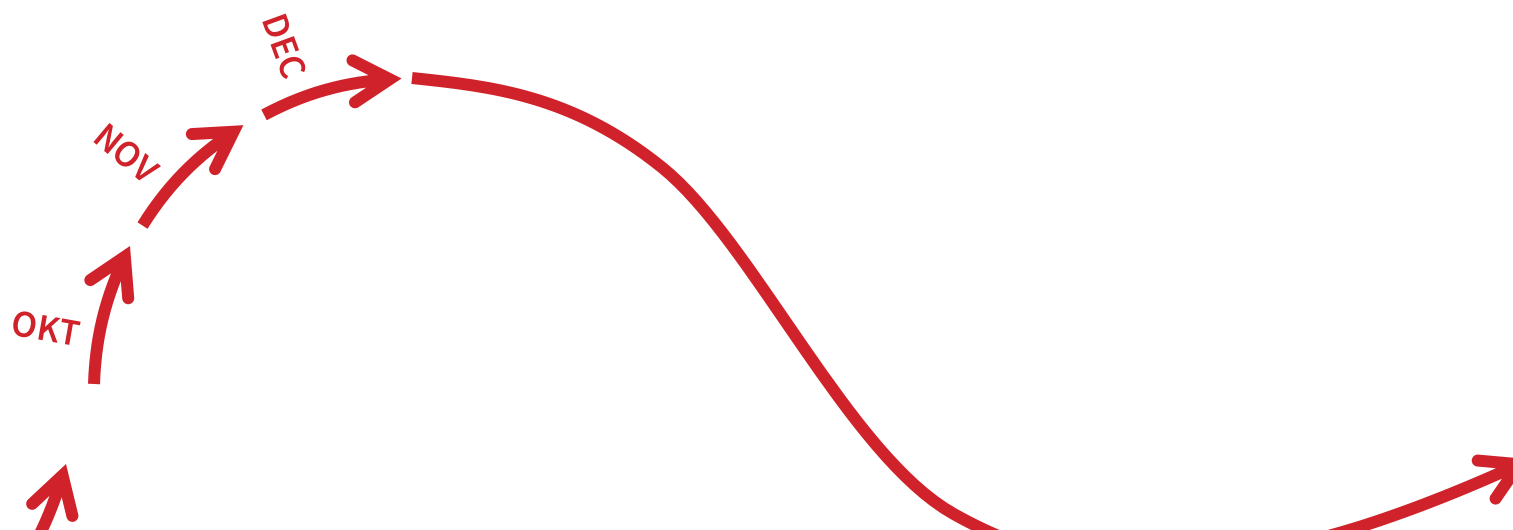
För varje område redovisas

**NYTTA, MÅL, AKTIVITETER,
EKONOMI** samt **ANSVAR.**



HANDLINGSPLANER

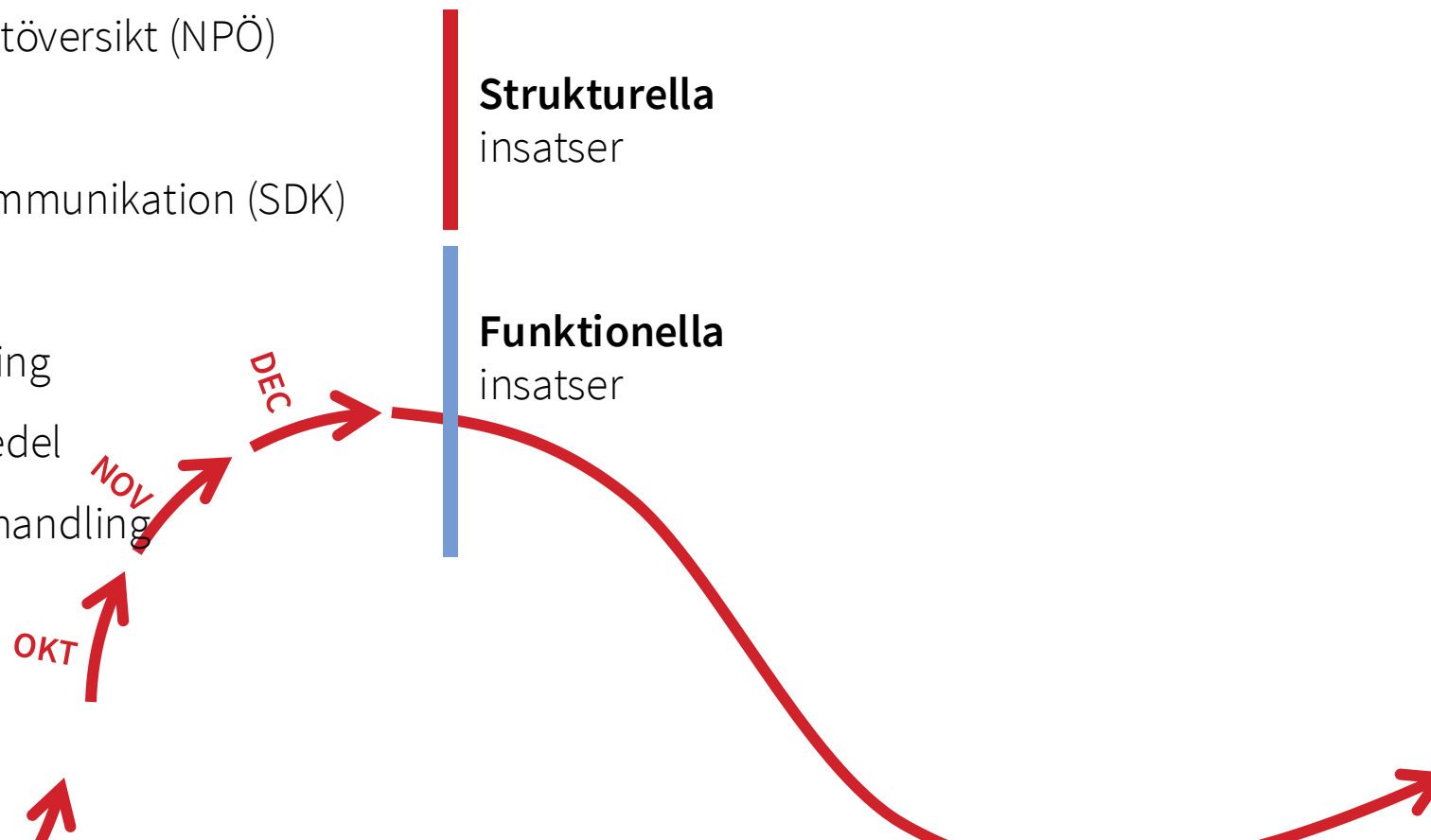
Inför varje handlingsplan ses områden, aktiviteter och prioriteringar över, för att möta omvärldens förändringar.






HANDLINGSPLANER

Insatsområden i handlingsplanen för **2024**:

- Nationell patientöversikt (NPÖ)
- Mina planer
- Säker digital kommunikation (SDK)
- Beslutsstöd
- Avvikelsehantering
- Digitala hjälpmedel
- Diagnos och behandling



STRUKTURELLA TJÄNSTER

-  Nationell patientöversikt (NPÖ)
-  Mina planer
-  Säker digital kommunikation (SDK)



Komplexa patient- och informationsflöden

Invånarens journalinformation under en livstid



Nyfödd

Föds på förlossningen i **Jönköping**. Låg födelsevikt. Journal upprättas i Cosmic.



Specialistvård

Flyttar till **Lund** med föräldrar. Remiss till barnmottagning för uppföljning. Journal i Melior upprättas

Gymnasium

Börjar Gymnasiet i **Malmö**. Skolsköterskan har PMO.



Sjukhus studieort

Läggs in på S:t Görans sjukhus pga. blind-tarmsinflammation. Opereras. Journal i Cosmic

VC ny arbetsort

Flyttar till **Göteborg** pga. av nytt jobb. Listar sig på VC i Göteborg har Melior..



Specialistvård

Får kronisk sjukdom- Specialistbehandling öppenvården på sjukhuset som har Melior

Korttidsboende

Efter operation behov av korttidsplats för återhämtning. Privat boende har journal-system SafeDoc.



Cosmic

Cosmic

Melior

Pro-renata

PMO

Take Care

Cosmic

Cosmic

Melior

PMO

Melior

Melior

Safe doc

Pro-capita



Barnhälsovård

Går även på BHV-kontroller. Journal i vårdcentralens journalsystem Cosmic.

Grundskola

Börjar i grundskola i Lunds kommun. Skolsköterskan upprättar journal i Prorenata.



VC studieort

Börjar läsa på **Stockholms** universitet och listar sig på vårdcentral i Bromma. Journal i TakeCare.

VC arbetsort

Klar med studierna och får jobb i **Kalmar**. Listar sig på en VC som har Cosmic.



Pensionär

Går i pension och flyttar tillbaka till **Skåne**. VC har PMO.

Operation kranskärl

Läggs in på SUS i Lund pga. förträningar i kranskärlen som opereras. Har Melior.



Särskilt boende

Återhämtar sig inte som planerat. Plats på kommunalt särskilt boende som har Procapita.



Varför är informationsdelning viktig?

Omställningen till Nära vård är resurseffektiv men behöver stödjas genom informationsdelning

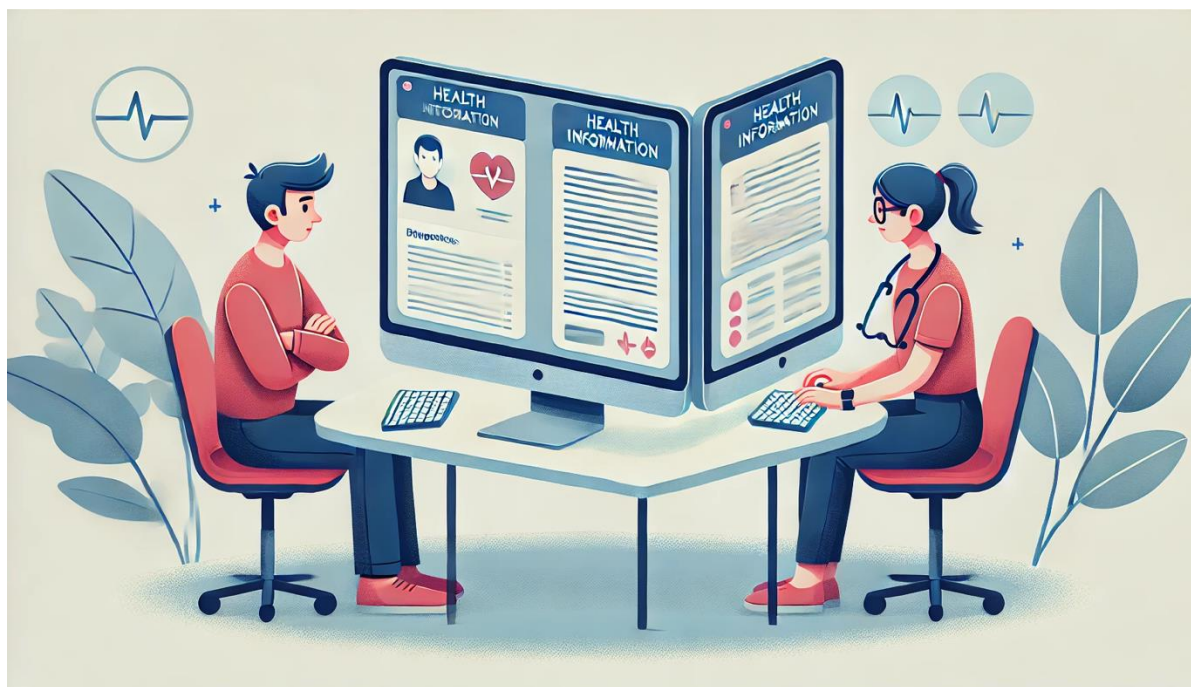
- Personer med kroniska sjukdomar och tillstånd utgör 50 % av befolkningen och står för omkring 80 % av de direkta kostnaderna för hälso - och sjukvård.
- Personer med komplex problematik utgör knappt 4 % av patienterna men står för 50 % av kostnaderna.
- Dessa personer får ofta sina insatser från såväl vård som omsorg, från såväl kommun som region



Källa: *Bortom IT. Om hälsa i en digital tid, Institutet för framtidsstudier 2017*

STRUKTURELLA TJÄNSTER

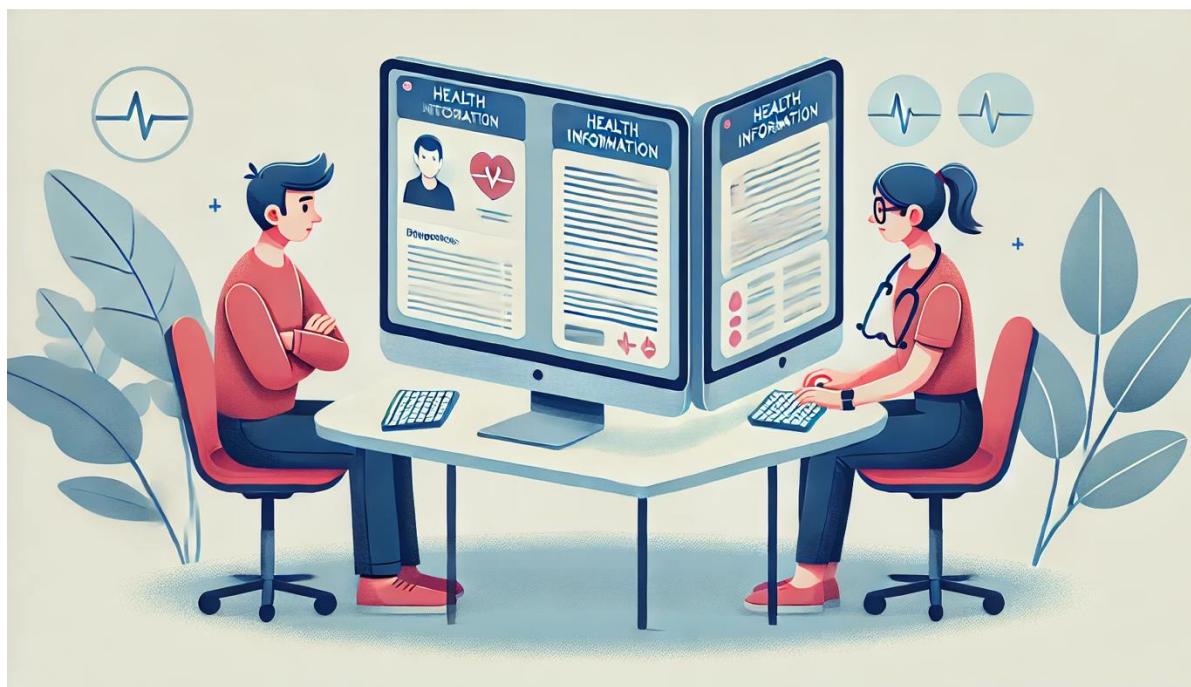
 Nationell patientöversikt (NPÖ)



Bilden är AI-genererad

STRUKTURELLA TJÄNSTER

 Nationell patientöversikt (NPÖ)



Bilden är AI-genererad




PRODUCENT

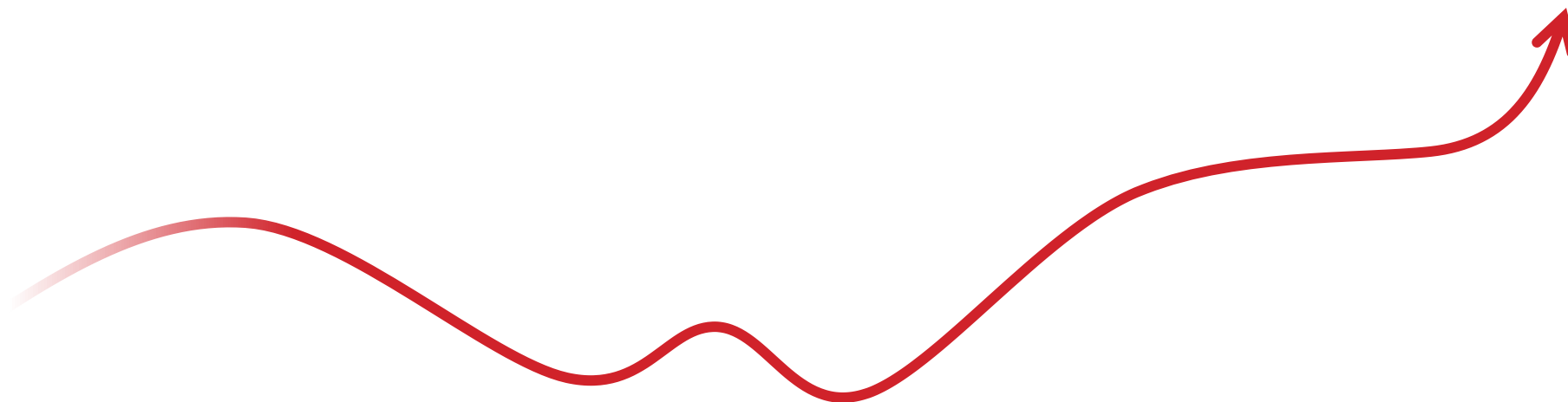
Den som **DELAR MED SIG** av egen information

KONSUMENT

Den som **TAR DEL** av andra vårdgivares information

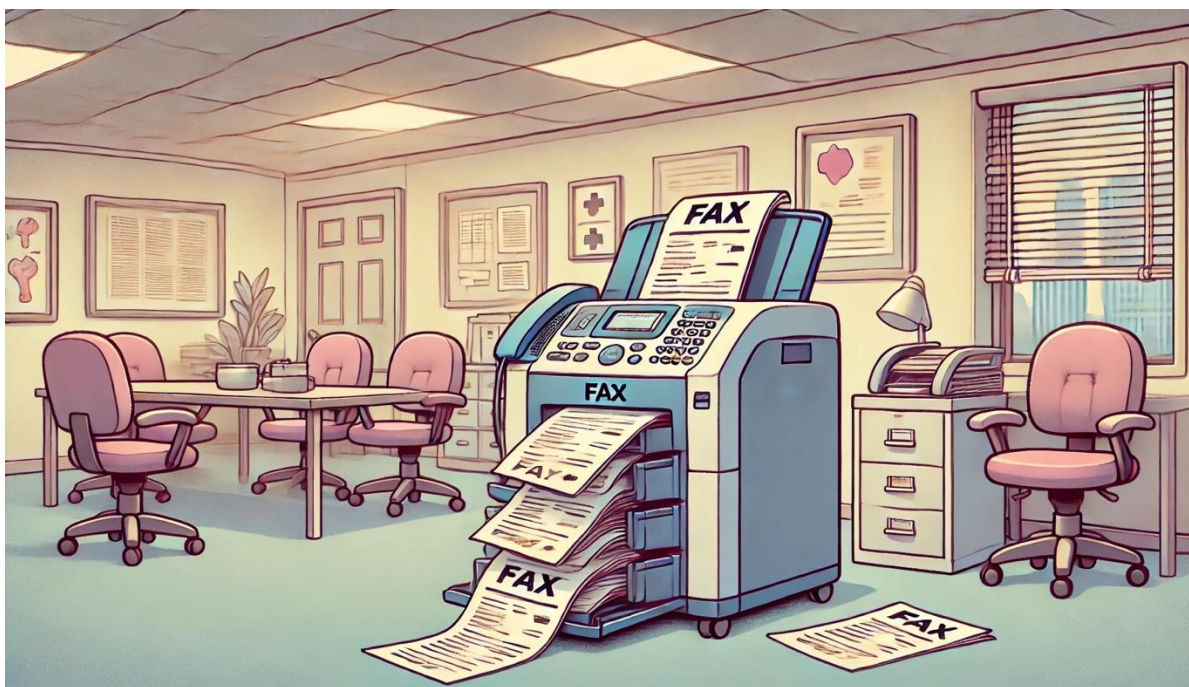
STRUKTURELLA TJÄNSTER

-  Nationell patientöversikt (NPÖ)
-  Mina planer
-  Säker digital kommunikation (SDK)



STRUKTURELLA TJÄNSTER

 Säker digital kommunikation (SDK)






Bilden är AI-genererad

OSTRUKTURERAD INFORMATION

Information där omfattning och innehåll inte är definierad och/eller känd, eller där det inte finns någon strukturerad lösning för överföringen.

STRUKTURELLA TJÄNSTER

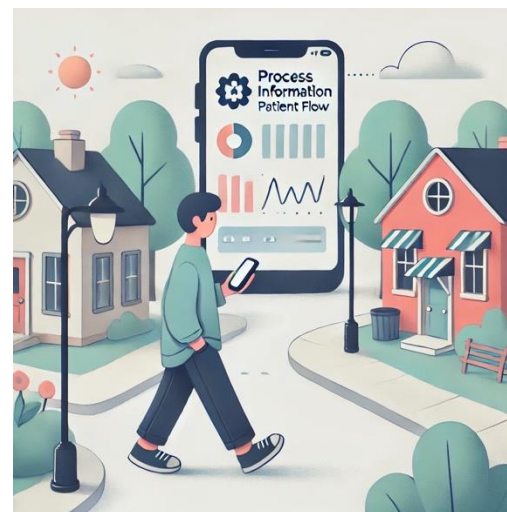
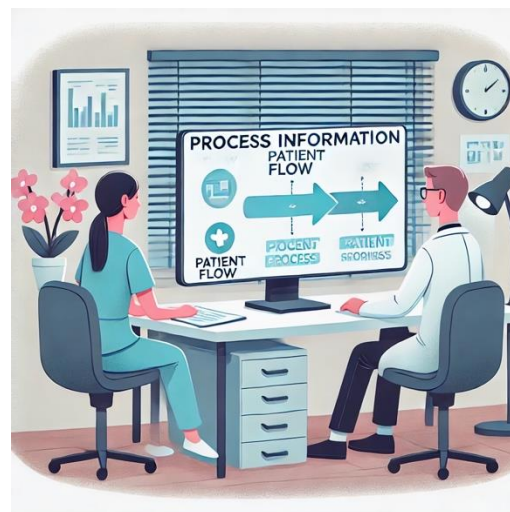
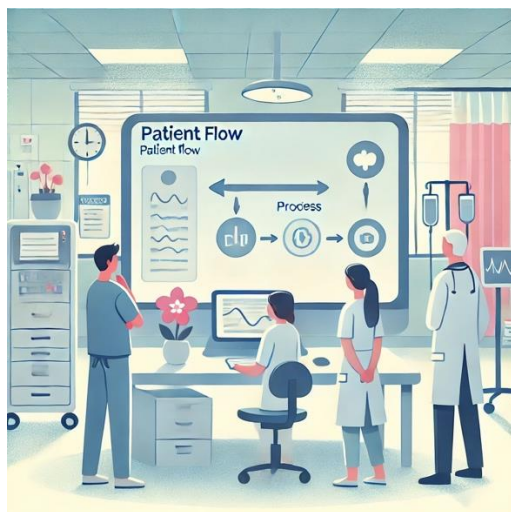
-  Nationell patientöversikt (NPÖ)
-  Mina planer
-  Säker digital kommunikation (SDK)



STRUKTURELLA TJÄNSTER

 Mina planer

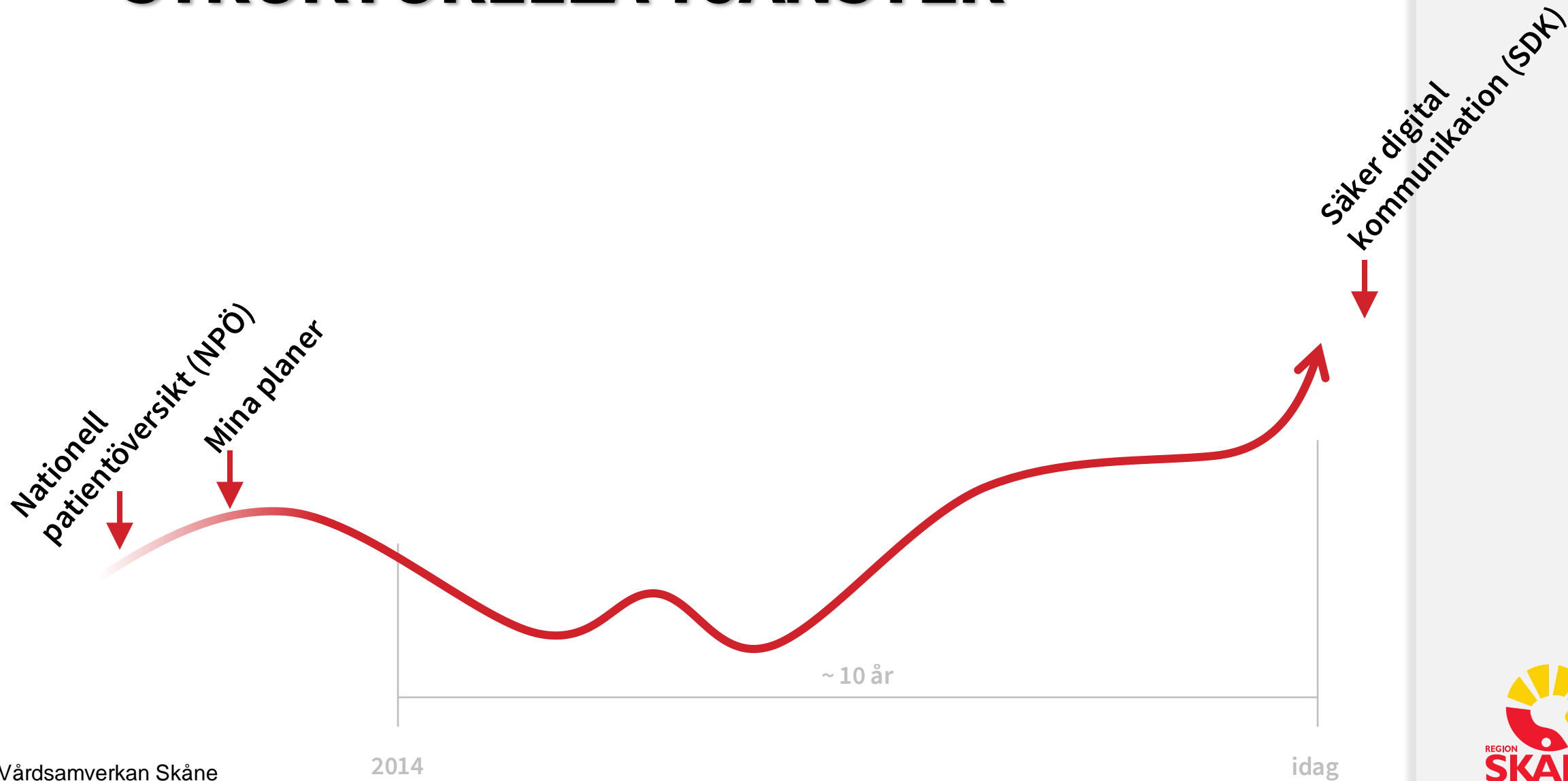
Här **UTBYTS** olika typer av **STRUKTURERAD** information om patienten och om övergångarna mellan olika vårdgivare/stödfunktioner



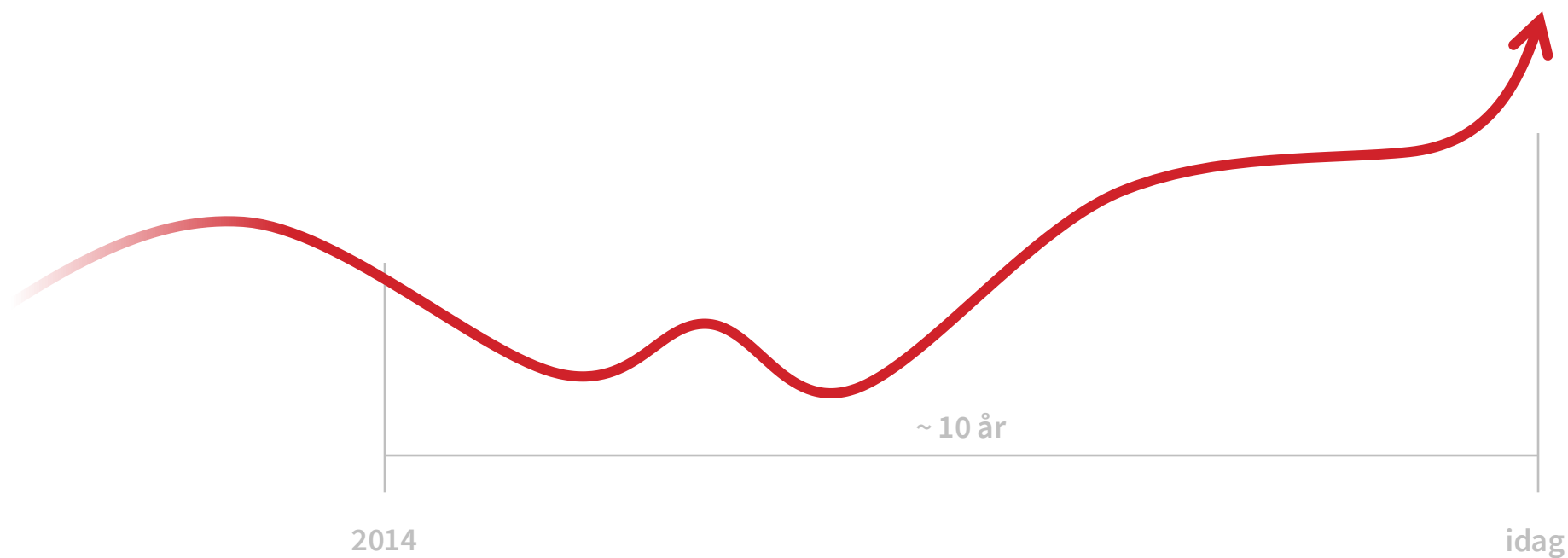
Bilderna är AI-genererade



STRUKTURELLA TJÄNSTER



MINA PLANER



MINA PLANER

SVPL-IT
IT-stöd för samordnad
vårdplanering

Mina planer
SVU-processer

Mina planer
Dokumentöverföring

Mina planer
LPT/LRV

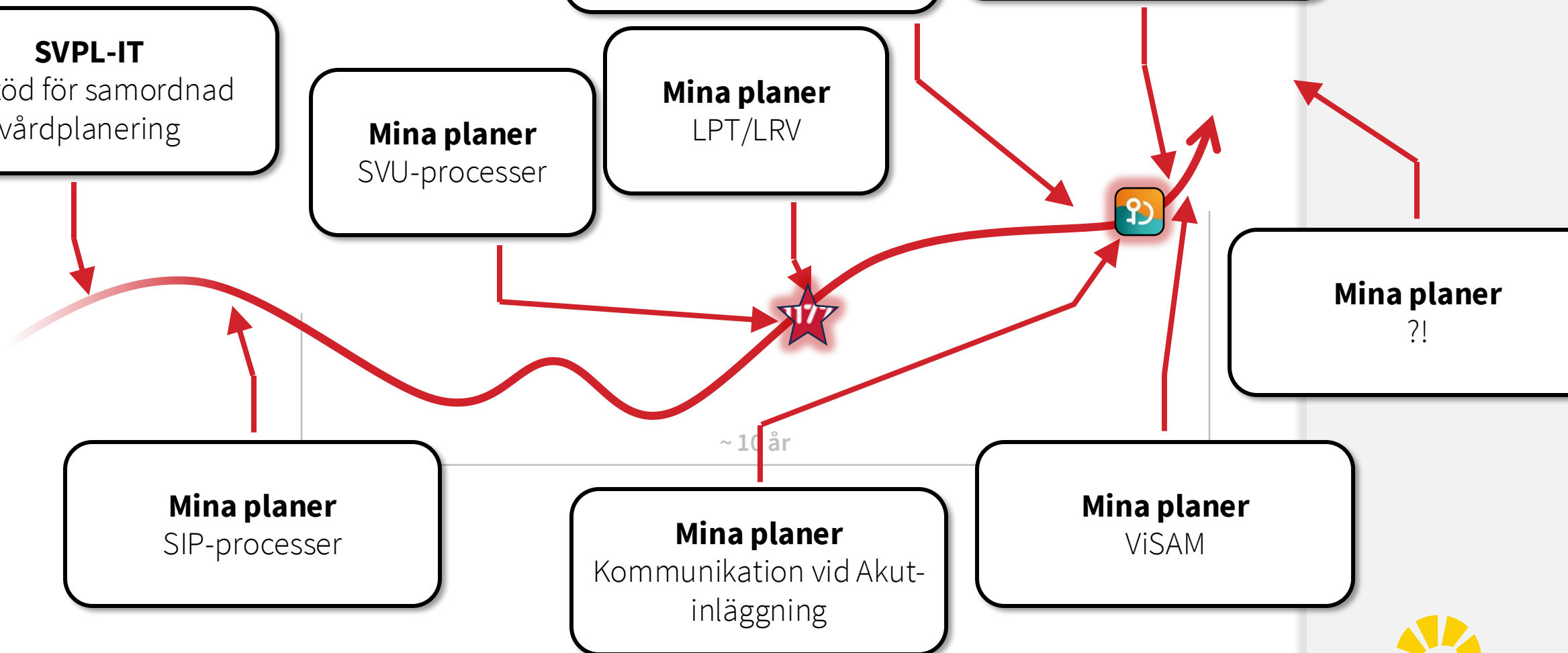
Mina planer
Material-beställningar

Mina planer
?!

Mina planer
SIP-processer

Mina planer
Kommunikation vid Akut-
inläggning

Mina planer
ViSAM



MINA PLANER

SVPL-IT
IT-stöd för samordnad
vårdplanering

Mina planer
SVU-processer
483 861 st

Mina planer
Dokumentöverföring
78 835 st

Mina planer
Material-beställningar
2 228 st

Mina planer
LPT/LRV
841 st

Mina planer
?!

Mina planer
SIP-processer
102 970 st

Mina planer
Kommunikation vid Akut-
inläggning
7 156 st
6 976 st

Mina planer
ViSAM 2024-09-16
356 st

239 st

MINA PLANER

Mina planer
Dokumentöverföring
78 835 st

Mina planer
Material-beställningar
2 228 st

SVPL/IT
IT-stöd för samordnade
vårdplaner

Unika användare hittills under 2024:

21 512 st

Unika patienter via 1177 hittills under 2024:

10 307 st

Mina planer
?!

Mina planer
2024-09-16
16 st

7 156 st
6 976 st

239 st