

# Stärkt omställning till nära vård

2024-11-06

# Stärkt omställning till nära vård

Region Skåne arbetar med att stärka omställningen till nära vård. Mycket arbete sker redan utifrån strategin Framtidens hälsosystem men takten måste ökas.

- Därför föreslås en ny vårdform inom nära vård i verksamhetsplan och budget för 2025 och regiondirektören har beslutat att inrätta förvaltningen Nära vård och hälsa.

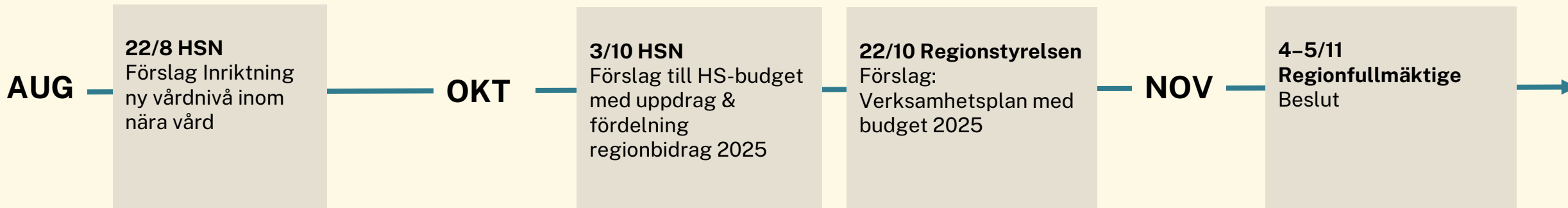
# Sammanfattning

- Vi vet bakgrunden
- Vi vet vart vi är på väg - målbilden
- Det finns strategier och planer
- Mycket pågår redan
- Takten måste öka
- Komplex omställning

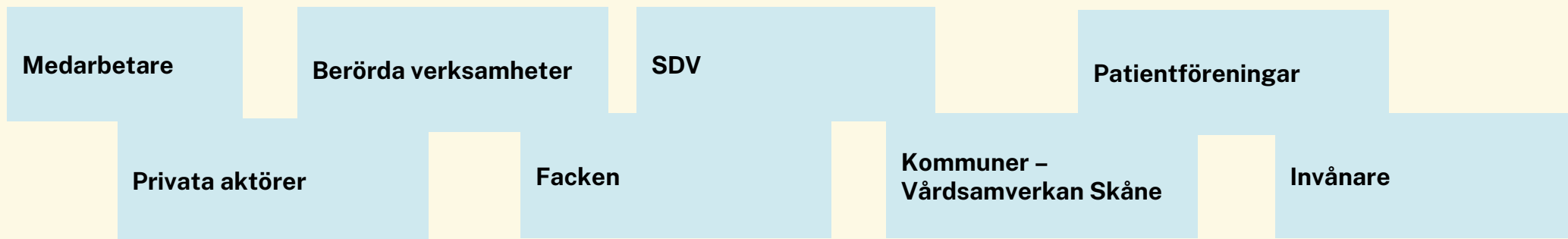


# Tidplan med två parallella spår

## Besluts- och budgetprocess



## Utvecklingsarbete och förankring som pågår löpande under tiden



# Organisering skapar grunden

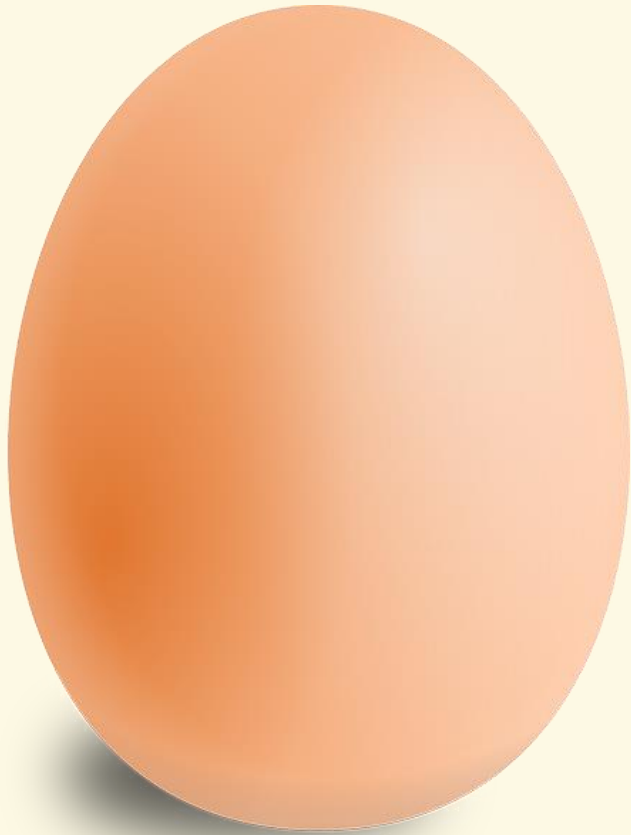
Skapa grund för  
omställning genom  
ny organisation

Tillsammans  
utveckla arbetssätt  
och samverkan

Invånare upplever  
bättre tillgänglighet  
till trygg vägledning  
och vård

Fokus för inför uppstart 1 januari  
2025

# Skalet först, innehållet sedan



- Första steget har varit att bygga skalet
- Innehållet blir ett gemensamt arbete

# Utveckling i flera steg



# Verksamheter och uppdrag som föreslås övergå i ny förvaltning

## Anslagsfinansierad verksamhet inom primärvården Skåne

### Vårdverksamhet

- Specialiserad palliativ vård och avancerad sjukvård i hemmet (ASIH)
- Mobila team närsjukvård
- Hembesök läkare
- Mödra- och barnhälsovårdpsykologer
- Barn- och ungdomsmottagningen i Eslöv (tillhör Sus)
- Flyktinghälsan
- Mottagning för multimodal smärtrehabilitering (MMS)
- Lymfödem samordning

### Övrig anslagsfinansierad verksamhet,

- Funktioner, uppdrag etc

1177 Telefon

### Hälsoval Skåne

- Kvälls- och helgmottagning

### Sjukhus

- **Akutmottagningar** Lasarettet Trelleborg, Hässleholms sjukhus, Lasarettet i Landskrona, Ängelholms sjukhus

### Projekt och utredningar

- Digital specialistkonsultation
- Mottagning för postinfektiösa symtom hos vuxna

### Andra funktioner som berörs

#### Koncernkontoret

- LOV inom Hälsoval Skåne
- Kunskapsområden
- Andra relaterade funktioner

Förvaltning Nära vård och hälsa



# Bakgrund

Med de resurser och den organisering som hälso- och sjukvården har idag kan vi inte möta de behov och utmaningar som finns – och utmaningarna växer.

Vi lever längre och kan behandla fler sjukdomar.

Färre ska försörja fler.

Hälsan är ojämlikt fördelad idag.

Dagens hälso- och sjukvård är svårnavigerad.

Fler efterfrågar vård- och hälsotjänster på ett annat sätt.

Digitalisering och teknikutveckling skapar nya förutsättningar.

# Vad är målbilden?

## För invånaren

- Få snabb hjälp på rätt nivå i vården.
- Färre onödiga undersökningar
- Stärkt digital tillgänglighet
- Jämlik tillgång till vård, även i hemmet
- Möjliggöra mer egenvård (efter förmåga)

# Börja alltid med 1177 eller vårdcentral.

Primärvården ska fortsatt vara navet i hälso- och sjukvården och invånare ska vända sig till sin vårdcentral eller 1177 för vägledning i första hand.

Under 2025 och framåt ska den nya förvaltningen utreda förändringar i vårdutbudet



# NÄRA VÅRD



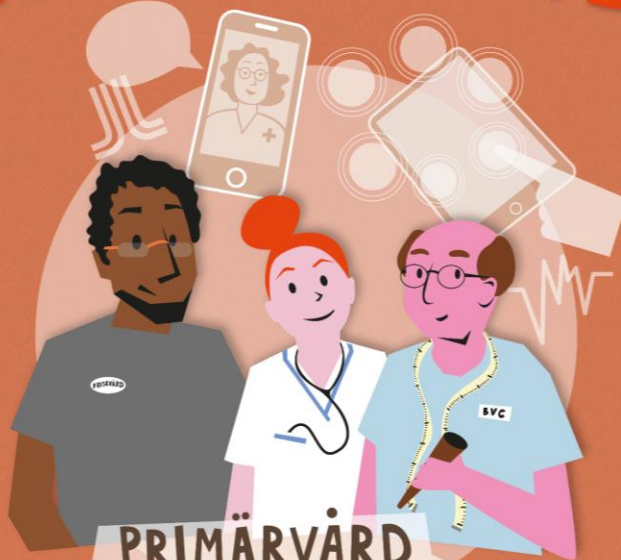
KOMMUNAL OMSORG  
OCH SOCIALTJÄNST



SJUKHUSVÅRD OCH  
SPECIALISERAD VÅRD



ASIH



PRIMÄRVÅRD  
KOMMUN OCH REGION



SKOLAN

FK AF  
STATLIGA  
MYNDIGHETER



FÖRETAGS  
HÄLSOVÅRD



ELEVHÄLSA



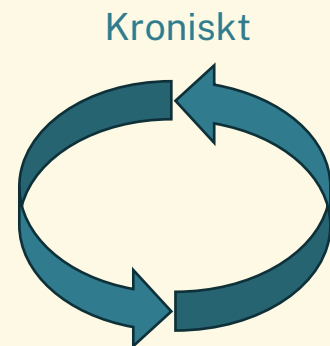
UNGDOMS-  
MOTTAGNING



CIVIL  
SAMHÄLLET

# Vår gemensamma utmaning

**Kroniskt** - kroniska behov spänner över tid.

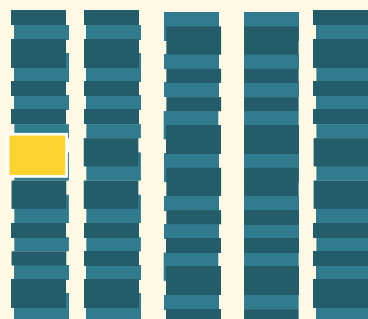


**Komplext**



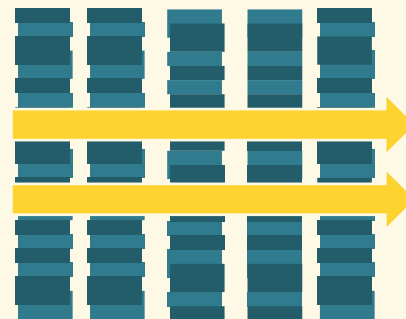
**Komplext** – patientens behov är komplext och kan kräva individuella lösningar

**Enkelt**



**Enkelt** – patientens behov är väl identifierat och avgränsat det är få behandlade instanser

**Komplicerat**



**Komplicerat** – patientens behov kräver insats från flera behandlande instanser.

# Omställning till Nära vård



# Uppdrag med snäv tidsram.

Ger snabb framdrift men kan också kräva justeringar på vägen. Tillsammans behöver vi därför vara beredda att kontinuerligt omvärdera så att vi kan möta invånarnas behov.

**Tack!**