

Stärkt omställning till nära vård

2024-10-14

Bakgrund och beslut



Beslut HSN 240822 - Inriktning ny vårdnivå inom nära vård



Beslut HSN 241003 - Ny vårdform inom Nära vård - Bilaga till hälso- och sjukvårdsnämndens förslag till hälso- och sjukvårdsbudget med uppdrag och regionbidragsfördelning

VAD



RD-beslut 241003 - Komplettering av befintlig förvaltningsstruktur med förvaltningen Nära vård och hälsa

HUR

Verksamheter och uppdrag som föreslås övergå i ny förvaltning

Anslagsfinansierad verksamhet inom primärvården Skåne

Vårdverksamhet

- Specialiserad palliativ vård och avancerad sjukvård i hemmet (ASIH)
- Mobila team närsjukvård
- Hembesök läkare
- Mödra- och barnhälsovårdpsykologer
- Barn- och ungdomsmottagningen i Eslöv (tillhör Sus)
- Flyktinghälsan
- Mottagning för multimodal smärtrehabilitering (MMS)
- Lymfödem samordning

Övrig anslagsfinansierad verksamhet,

- Funktioner, uppdrag etc

1177 Telefon

Hälsoval Skåne

- Kvälls- och helgmottagning

Sjukhus

- **Akutmottagningar** Lasarettet Trelleborg, Hässleholms sjukhus, Lasarettet i Landskrona, Ängelholms sjukhus

Projekt och utredningar

- Digital specialistkonsultation
- Mottagning för postinfektiösa symtom hos vuxna

Andra funktioner som berörs

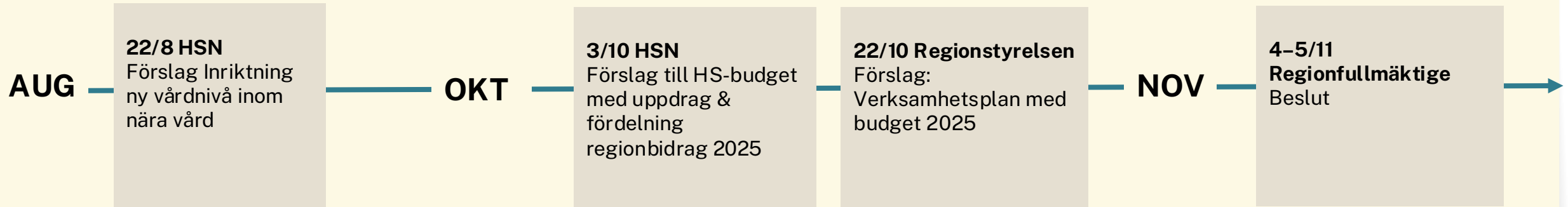
Koncernkontoret

- LOV inom Hälsoval Skåne
- Kunskapsområden
- Andra relaterade funktioner

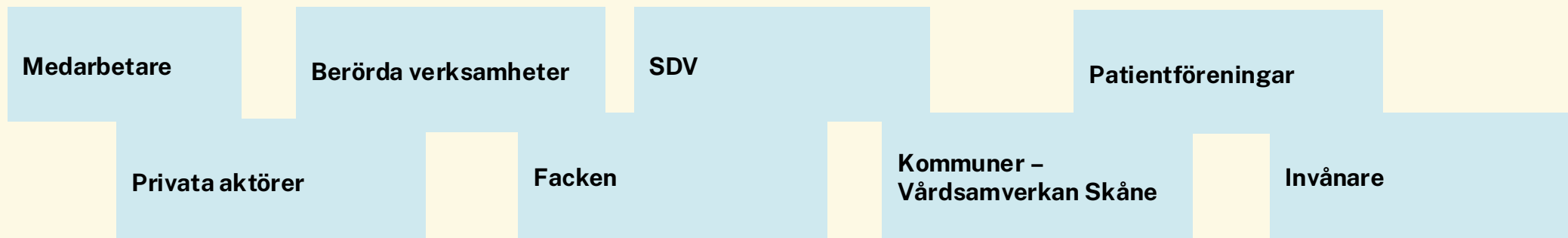
Förvaltning Nära vård och hälsa

Tidplan med två parallella spår

Besluts- och budgetprocess



Utvecklingsarbete och förankring som pågår löpande under tiden



Bakgrund

Med de resurser och den organisering som hälso- och sjukvården har idag kan vi inte möta de behov och utmaningar som finns – och utmaningarna växer.

Vi lever längre och kan behandla fler sjukdomar.

Färre ska försörja fler.

Hälsan är ojämlikt fördelad idag.

Dagens hälso- och sjukvård är svårnavigerad.

Fler efterfrågar vård- och hälsotjänster på ett annat sätt.

Digitalisering och teknikutveckling skapar nya förutsättningar.

Vad är målbilden?

För invånaren

- Få snabb hjälp på rätt nivå i vården.
- Färre onödiga undersökningar
- Stärkt digital tillgänglighet
- Jämlig tillgång till vård, även i hemmet
- Möjliggöra mer egenvård (efter förmåga)

**Börja alltid med 1177
eller vårdcentral.**



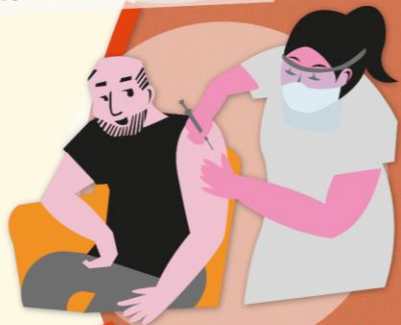
NÄRA VÅRD



KOMMUNAL OMSORG
OCH SOCIALTJÄNST



SJUKHUSVÅRD OCH
SPECIALISERAD VÅRD



ASIH



PRIMÄRVÅRD
KOMMUN OCH REGION



SKOLAN

FK
AF
STATLIGA
MYNDIGHETER



FÖRETAGS
HÄLSOVÅRD



ELEVHÄLSA



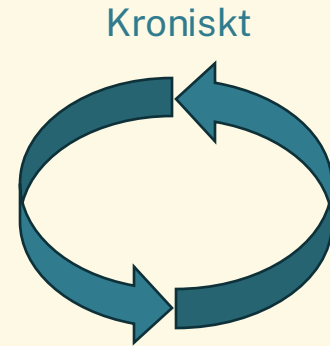
UNGDOMS-
MOTTAGNING



CIVIL
SAMHÄLLET

Vår gemensamma utmaning

Kroniskt - kroniska behov spänner över tid.



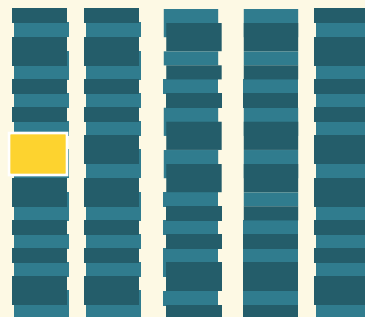
Komplext



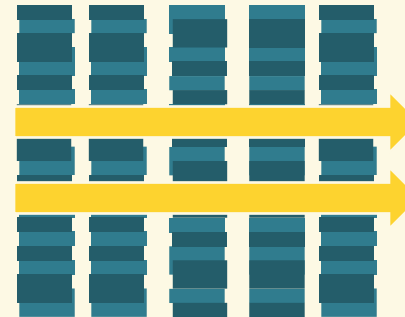
Komplext – patientens behov är komplext och kan kräva individuella lösningar

Enkelt – patientens behov är väl identifierat och avgränsat det är få behandlade instanser

Enkelt



Komplicerat



Komplicerat – patientens behov kräver insats från flera behandlande instanser.

Omställning till Nära vård



Region Skåne utreder för närvarande hur omställningen till nära vård kan stärkas. Mycket arbete sker redan utifrån strategin Framtidens hälsosystem men takten måste ökas.

I fokus för utredningen står utveckling av arbetssätt och samarbete. För att underlätta detta föreslås **bland annat**:

- En ny förvaltning med namnet "Nära vård och hälsa" med start 250101
- Samordning i utbudspunkter för Nära Vård, med bl a samordnat akutuppdrag

Uppdrag med snäv tidsram.

Ger snabb framdrift men kan också kräva justeringar på vägen. Tillsammans behöver vi därför vara beredda att kontinuerligt omvärdera så att vi kan möta invånarnas behov.

Tack!