

Stärkt omställning till nära vård

2024-11-06

Stärkt omställning till nära vård

Region Skåne arbetar med att stärka omställningen till nära vård. Mycket arbete sker redan utifrån strategin Framtidens hälsosystem men takten måste ökas.

- Därför föreslås en ny vårdform inom nära vård i verksamhetsplan och budget för 2025 och regiondirektören har beslutat att inrätta förvaltningen Nära vård och hälsa.

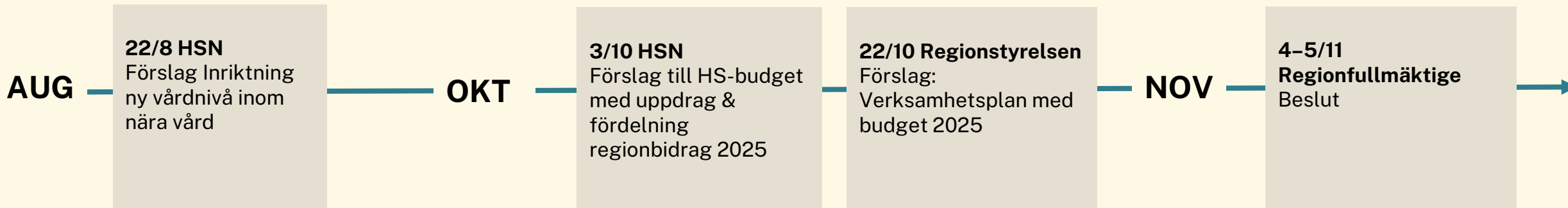
Sammanfattning

- Vi vet bakgrunden
- Vi vet vart vi är på väg - målbilden
- Det finns strategier och planer
- Mycket pågår redan
- Takten måste öka
- Komplex omställning

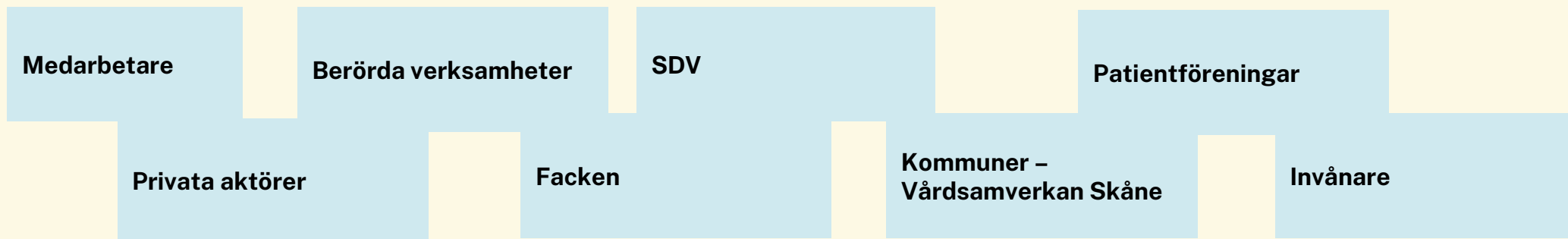


Tidplan med två parallella spår

Besluts- och budgetprocess



Utvecklingsarbete och förankring som pågår löpande under tiden



Organisering skapar grunden

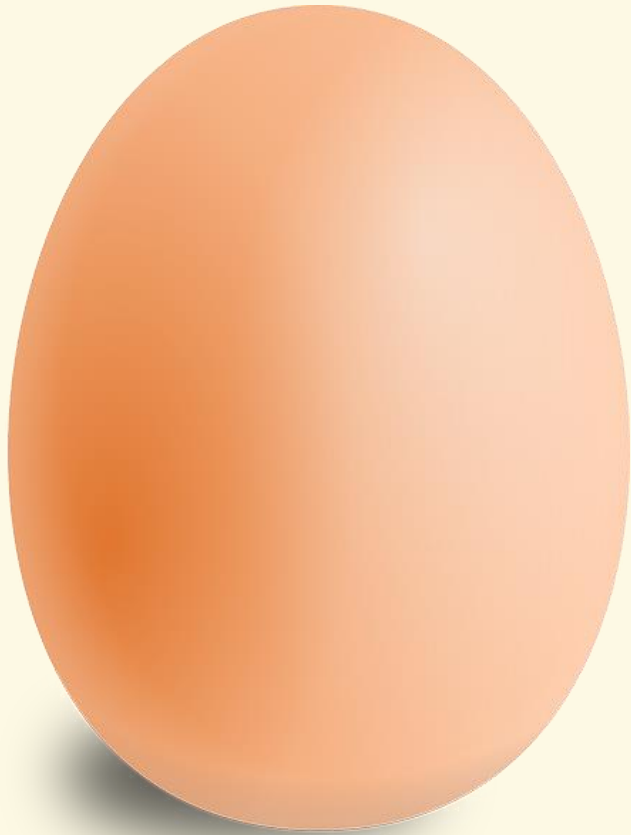
Skapa grund för omställning genom ny organisation

Tillsammans utveckla arbetssätt och samverkan

Invånare upplever bättre tillgänglighet till trygg vägledning och vård

Fokus för inför uppstart 1 januari 2025

Skalet först, innehållet sedan



- Första steget har varit att bygga skalet
- Innehållet blir ett gemensamt arbete

Utveckling i flera steg



Verksamheter och uppdrag som föreslås övergå i ny förvaltning

Anslagsfinansierad verksamhet inom primärvården Skåne

Vårdverksamhet

- Specialiserad palliativ vård och avancerad sjukvård i hemmet (ASIH)
- Mobila team närsjukvård
- Hembesök läkare
- Mödra- och barnhälsovårdspsykologer
- Barn- och ungdomsmottagningen i Eslöv (tillhör Sus)
- Flyktinghälsan
- Mottagning för multimodal smärtrehabilitering (MMS)
- Lymfödem samordning

Övrig anslagsfinansierad verksamhet,

- Funktioner, uppdrag etc

1177 Telefon

Hälsoval Skåne

- Kvälls- och helgmottagning

Sjukhus

- **Akutmottagningar** Lasarettet Trelleborg, Hässleholms sjukhus, Lasarettet i Landskrona, Ängelholms sjukhus

Projekt och utredningar

- Digital specialistkonsultation
- Mottagning för postinfektiösa symtom hos vuxna

Andra funktioner som berörs

Koncernkontoret

- LOV inom Hälsoval Skåne
- Kunskapsområden
- Andra relaterade funktioner

Förvaltning Nära vård och hälsa

Bakgrund

Med de resurser och den organisering som hälso- och sjukvården har idag kan vi inte möta de behov och utmaningar som finns – och utmaningarna växer.

Vi lever längre och kan behandla fler sjukdomar.

Färre ska försörja fler.

Hälsan är ojämlikt fördelad idag.

Dagens hälso- och sjukvård är svårnavigerad.

Fler efterfrågar vård- och hälsotjänster på ett annat sätt.

Digitalisering och teknikutveckling skapar nya förutsättningar.

Vad är målbilden?

För invånaren

- Få snabb hjälp på rätt nivå i vården.
- Färre onödiga undersökningar
- Stärkt digital tillgänglighet
- Jämlik tillgång till vård, även i hemmet
- Möjliggöra mer egenvård (efter förmåga)

Börja alltid med 1177 eller vårdcentral.

Primärvården ska fortsatt vara navet i hälso- och sjukvården och invånare ska vända sig till sin vårdcentral eller 1177 för vägledning i första hand.

Under 2025 och framåt ska den nya förvaltningen utreda förändringar i vårdutbudet



NÄRA VÅRD



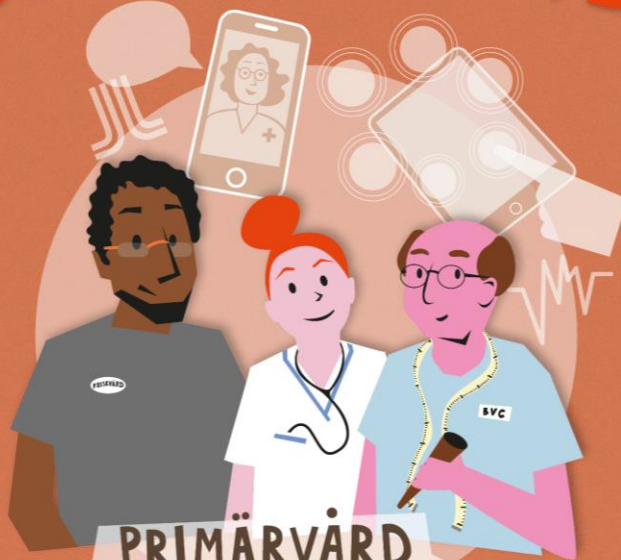
KOMMUNAL OMSORG
OCH SOCIALTJÄNST



SJUKHUSVÅRD OCH
SPECIALISERAD VÅRD



ASIH



PRIMÄRVÅRD
KOMMUN OCH REGION



SKOLAN

FK AF
STATLIGA
MYNDIGHETER



FÖRETAGS
HÄLSOVÅRD



ELEVHÄLSA



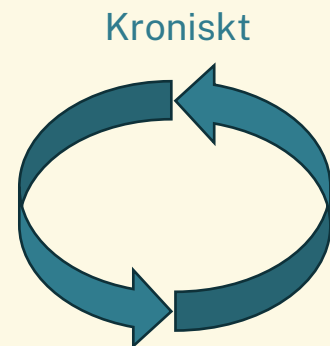
UNGDOMS-
MOTTAGNING



CIVIL
SAMHÄLLET

Vår gemensamma utmaning

Kroniskt - kroniska behov spänner över tid.

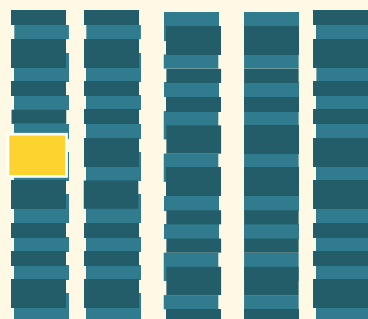


Komplext



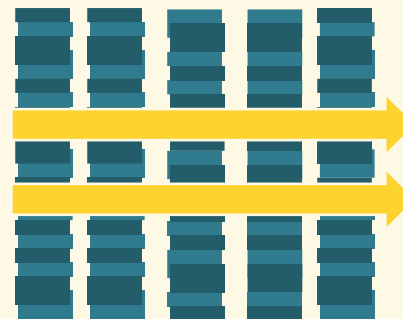
Komplext – patientens behov är komplext och kan kräva individuella lösningar

Enkelt



Enkelt – patientens behov är väl identifierat och avgränsat det är få behandlade instanser

Komplicerat



Komplicerat – patientens behov kräver insats från flera behandlande instanser.

Omställning till Nära vård



Uppdrag med snäv tidsram.

Ger snabb framdrift men kan också kräva justeringar på vägen. Tillsammans behöver vi därför vara beredda att kontinuerligt omvärdera så att vi kan möta invånarnas behov.

Tack!