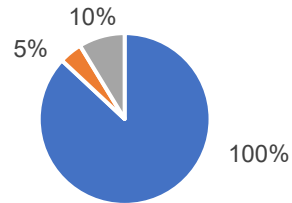


# Statistik SIP

Kvartal 2 - 2024

# Resultat kvartal 2

Trelleborg

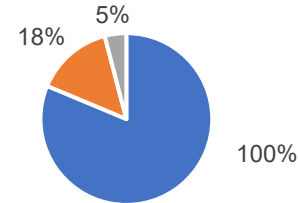


- Antal platser Vårdboende, Hemsjukvård ordinärt boende, Gruppbostad LSS
- Antal nya SIP procentuellt i förhållande till antal boende
- Antal uppföljda SIP procentuellt i förhållande till antal boende

Nya SIP 7 – 5%  
Uppföljningar 9 – 10%

Antal platser/patienter	1015
Antal nya SIP	56
Antal uppföljda SIP	107

Svedala

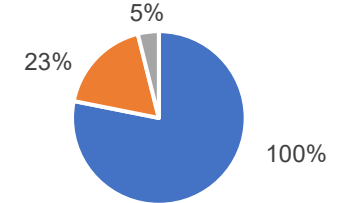


- Antal platser Vårdboende, Hemsjukvård ordinärt boende, Gruppbostad LSS
- Antal nya SIP procentuellt i förhållande till antal boende
- Antal uppföljda SIP procentuellt i förhållande till antal boende

Nya SIP 18 – 18%  
Uppföljningar 4 – 5%

Antal platser/patienter	373
Antal nya SIP	66
Antal uppföljda SIP	19

Vellinge



- Antal platser Vårdboende, Hemsjukvård ordinärt boende, Gruppbostad LSS
- Antal nya SIP procentuellt i förhållande till antal boende
- Antal uppföljda SIP procentuellt i förhållande till antal boende

Nya SIP 19 – 23%  
Uppföljningar 5 – 5%

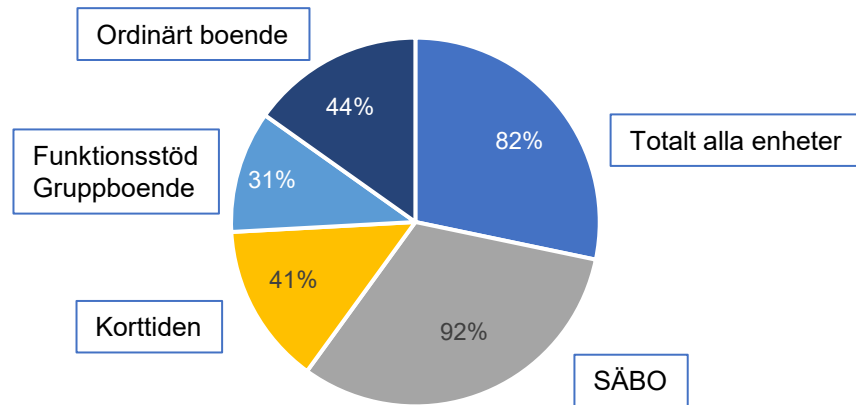
Antal platser/patienter	693
Antal nya SIP	158
Antal uppföljda SIP	34

Kompletterat med **Nuläge av antal SIP**

Hämtat på respektive enheter från **Mina planer**

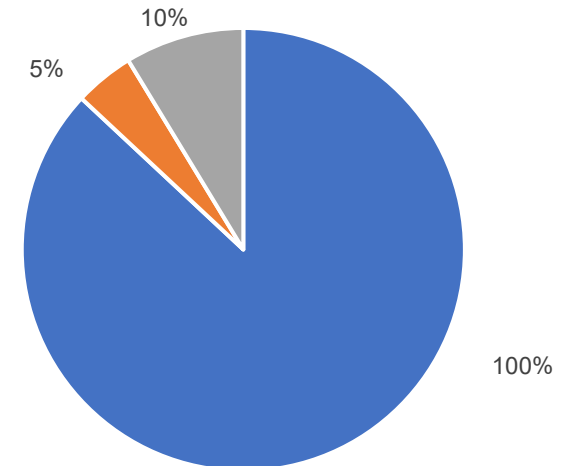
# Trelleborg (240820)

Nuläge - Antal SIP i Mina Planer



- Min enhets alla aktiva SIP enligt "mina planer" Totalt 240820
- Min enhets alla aktiva SIP enligt "mina planer" SÄBO
- Min enhets alla aktiva SIP enligt "mina planer" Korttiden
- Min enhets alla aktiva SIP enligt "mina planer" Funktionsstöds gruppboendestäder
- Min enhets alla aktiva SIP enligt "mina planer" Ordinärt boende

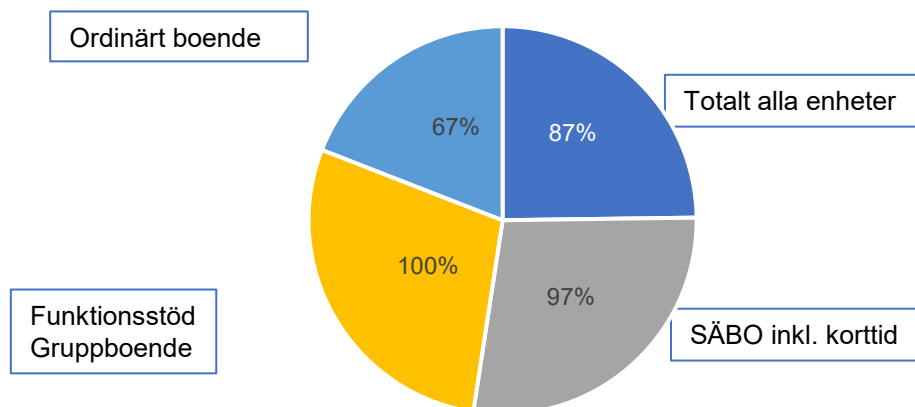
Trelleborg



- Antal platser Vårdboende, Hemsjukvård ordinärt boende, Gruppboendestäder LSS
- Antal nya SIP procentuellt i förhållande till antal boende
- Antal uppföljda SIP procentuellt i förhållande till antal boende

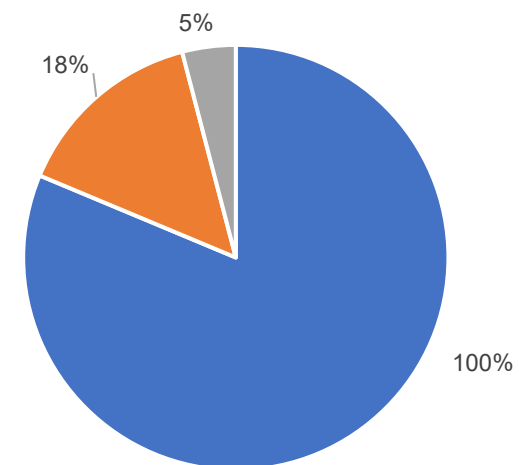
# Svedala (240824)

Svedala Nuläge - Antal SIP i Mina Planer



- Min enhets alla aktiva SIP enligt "mina planer" Totalt 240820
- Min enhets alla aktiva SIP enligt "mina planer" SÄBO inkl. Korttid
- Min enhets alla aktiva SIP enligt "mina planer" Funktionsstöds gruppboendestäder
- Min enhets alla aktiva SIP enligt "mina planer" Ordinärt boende

Svedala



- Antal platser Vårdboende, Hemsjukvård ordinärt boende, Gruppboendestäder LSS
- Antal nya SIP procentuellt i förhållande till antal boende
- Antal uppföljda SIP procentuellt i förhållande till antal boende

# Urval av data

- Kvantitativ mätning
- Antal patienter med HSL uppdrag på vårdboende, ordinärt boende med hemsjukvård och gruppboende LSS
- Antal nya upprättade SIP i förhållande till antal patienter
- Antal uppföljda SIP i förhållande till antal patienter

## Utmaningar

- Manuel hantering kontra digitala system
- Inget nuläge av SIP på totalen
- Omsättning av patienter
- Gemensamt syfte & definition av data/urval
- Värdeskapande för lokal samverkan och på kommunbasis



Komplettera med Nuläge?  
Antal SIP per enhet i Mina planer?

# Utskrivningsklara dagar

Kommun	Juli	Snitt jan - juli
Svedala	1.10	1.45
Trelleborg	2.40	2.00
Vellinge	1.02	1.14

## Återkoppling - Återinläggning och inläggning med bristande hemsituation

*Vi har bland annat tittat på de patienter där återinläggningar uppstått och kunde konstatera att det fanns anledningar för återinläggning. Flertalet lades in av annan anledning än första inläggningsorsaken.*

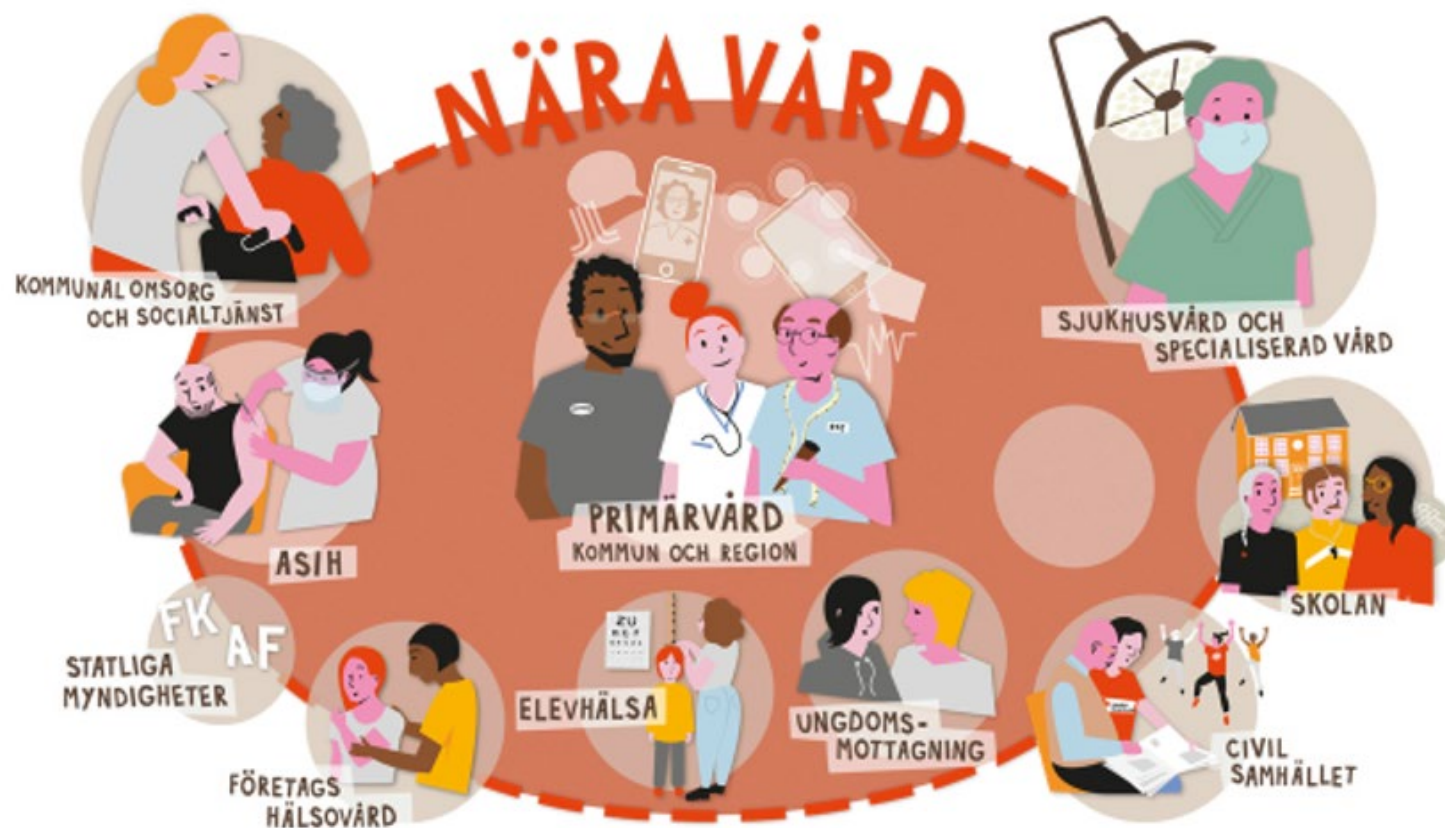
*När det gäller "ohållbar hemsituation" kan vi nu konstatera att den inläggningsorsaken har i stort sett försvunnit, det sällan vi ser det.*



Arbetsgruppen önskar avsluta sitt uppdrag

# Nuläge God och nära vård sydväst

## Tillsammans utvecklar vi hälsa, vård och omsorg



# Aktivitets- och tidplan avseende god och nära vård inom ramen för

## Vårdsamverkan Skåne 2024–2025

- Delregional tids- och aktivitetsplan med målbild beslutad september 2024
- Ramverk för uppföljning ska utvecklas centralt för årlig återrapportering.
- [Vårdsamverkan Skåne](#) & [Vårdsamverkan sydväst](#)

# Prioriterade arbetsområden i handlingsplanen



## Personcentrerat arbets- och förhållningssätt

- God täthet **80-90 %** har en aktuell SIP (SÄBO, ordinärt boende, korttid och LSS gruppboende)
- Hemtagning efter utskrivning från slutenvården

Kommun	Juli	Snitt jan - juli
Svedala	1.10	1.45
Trelleborg	2.40	2.00
Vellinge	1.02	1.14

- Utrullning av Mobilt team Närsjukvård oktober 2024
- Startar upp FACT team under 2024 i samverkan mellan psykosmottagningen och kommunerna
- Kvalitetssäkrad information, Akutbladet & VISAM beslutsstöd i Mina Planer



# Förebyggande och hälsofrämjande insatser

- Delregional psykiatri samordnare september 2024  
Finansierad av gemensamma medel psykiatri överenskommelsen.
- Utredning gällande Maria mottagning pågår

## Kompetenssamverkan

- Utbildning i VIP ADHD av Första linjen
- Gemensam introduktion & samverkansdag inom psykiatri Barn och unga 10/4 & **Vuxna 3/12 2024**
- Workshop/Digital SIP utbildning i samverkan mellan kommun och region sker kontinuerligt
- Första linjen tillsammans med kommunerna planerar och genomför utbildning kring psykisk hälsa för personal i skola och socialtjänst

## Gemensamma digitala lösningar

- Säkra digitala videomöten
- NPÖ producent i drift 2024
- Sammanhållen journal 1177 i Svedala

# Barn och ungas hälsa

- Familjecentraler finns det två i Trelleborg, två i Vellinge, i Svedala planeras start under 2027
- Växa tryggt Enligt länsstyrelsens kriterier är det endast Fagerängen i Trelleborg som är "behörig"
- Tidiga samordnade insatser (TSI) är Trelleborg och Vellinge aktiva och omtag sker i Svedala.
- Arbeta för att sprida information från TSI Skåne och TSI nationellt till delregional nivå.
- Första linjen tillsammans med kommunerna planerar för införande av konsultationstid mellan BUP första linjen och kommunerna.
- Integrerat arbetssätt
- Gemensam avvikelshantering (inkluderar även vuxna)



**Sydväst ligger över lag långt fram vad gäller tids- och aktivitetsplanen för Barn och unga i Vårdsamverkan.**

# Information Nära vård - SKR

# Presentera Nära vård - SKR

Sveriges Kommuner och Regioner

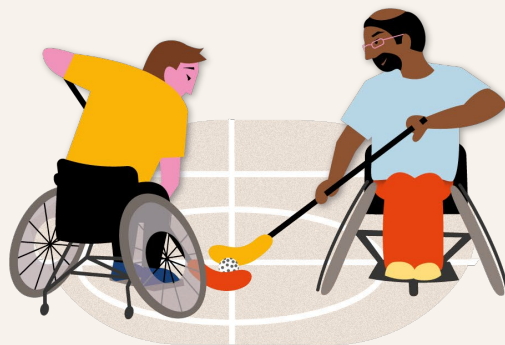
## Leva livet bästa möjligt

För att hantera sin Parkinsons sjukdom tillbringar Sara Riggare varje år 1 timme med sin neurolog och 8 765 timmar med egenvård.

[www.riggare.se](http://www.riggare.se)

Nära vård tar hela sin utgångspunkt i Sara, Nela och Pontus.

Se gärna filmen



“Hälsa är att i glädje vara  
upptagen av sina livsuppgifter”

Gadamer, tysk filosof





● Här är vi nu!

## Fas 2: Göra, lära och bredda



Vägen till omställning

## Fas 4: Ständigt förbättra



## Fas 3: Befästa det nya

## Fas 1: Varför och riktning



Några viktiga framgångsfaktorer för införande av nya arbetssätt:

- Politiska beslut ligger till grund för införandet
- Finansiering
- Förutsättningar för samverkan
- Efterfrågan av resultat

# Nära vård i verksamheter



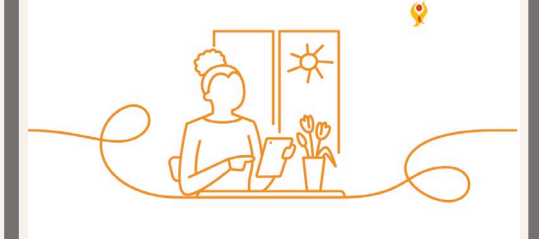
Proaktiv vård för sköra äldre



Samordning utifrån barnets fokus



Ökad samverkan primärvård-specialiserad vård



Kontinuitet och teamarbete i primärvård

[Nya arbetssätt | SKR](#)