

Central tjänstemannaberedning

2 oktober 2024

Dagordning Central tjänstemannaberedning

- Information om införandet av SDV – **kl.13.00**
- Fråga om revideringsbehovet av överenskommelsen om samverkan vid utskrivning för slutna hälso- och sjukvård
- Revideringsbehov HS-avtalet
- Reviderad skånegemensam rutin om egenvård
- Information om Familjecentraler, Växa Tryggt, TSI – **kl.14.00**
- Delregionerna informerar - **kl.14.30**
 - Sydost
 - Mellersta
- Information från Region Skåne om upphävt avtal med iDoc AB – **kl.15.15**
- Uppdragsbeskrivning för skånegemensam samverkansgrupp barn och unga
- Kort information
 - CS/DS temadag den 16 oktober

Information om införandet av SDV

Harald Roos

Fråga om revideringsbehovet av överenskommelsen om samverkan vid utskrivning för slutna hälso- och sjukvård

Sara Österberg, Johan Cosmo

Förslag till beslut:

Att under våren 2025 ge ett uppdrag till en arbetsgrupp att sammanställa aktuell statistik, framgångsfaktorer och utmaningar med nuvarande överenskommelse och identifiera revideringsbehov som presenteras för central tjänstemannaberedning för vidare uppdrag gällande eventuell revidering.

Revideringsbehov HS-avtalet

Sara Österberg, Johan Cosmo

Reviderad skånegemensam rutin om egenvård

Katarina Lindeberg, Cecilia Aatola

Förslag till beslut ny rutin egenvård

Syfte

Revidera och säkerställa en gemensam rutin för egenvård som uppfyller krav enligt lagstiftning Central tjänstemannaberedning fastställde 231117 uppdrag om revidering av rutin för egenvårdsbedömning.

Uppdraget innefattade att revidera rutinen utifrån giltighetstid, ny lagstiftning och identifierade behov av förtydliganden från såväl Region Skåne som de skånska kommunerna.

Uppdrag

Reviderad rutin är framtagen

Aktuell fråga

Central tjänstemannaberedning föreslås fatta beslut i enlighet med förslaget



Egenvårdsbedömning Beredning

Arbetsgruppens processledare har haft möten med Socialstyrelsen och Vårdsamverkan Västra Götalands län.

Förslaget har skickats ut för synpunkter till följande:

- Branschrådet
- Chefer offentlig primärvård
- Medicinsk rådgivare psykiatri och habilitering
- MAS/MAR-nätverket
- Nätverk LSS-korttidsvistelse
- Processledarna Nära vård
- Regional chefsjuksköterska Region Skåne

Egenvårdsbedömning

Kvarstående uppdrag

Arbetsgruppen har inte hanterat uppdraget om gemensam patientinformation och föreslår att detta uppdrag utgår till förmån för andra prioriterade uppgifter inom Vårdsamverkan Skåne.

Förslag till beslut

Central tjänstemannaberedning fastställer reviderad rutin för egenvård.

Central tjänstemannaberedning beslutar att uppdraget om gemensam patientinformation för egenvård inte ska fullföljas.

Information om Familjecentraler, Växa Tryggt, TSI

Anna-Maria Troedsson

PAUS

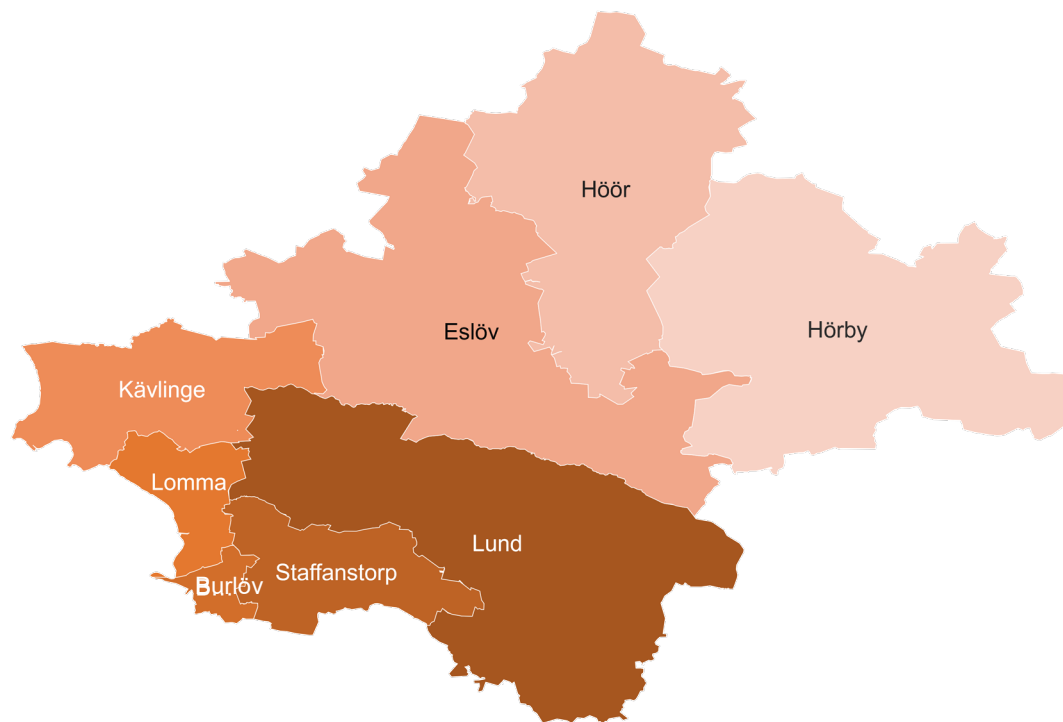
Delregionerna informerar

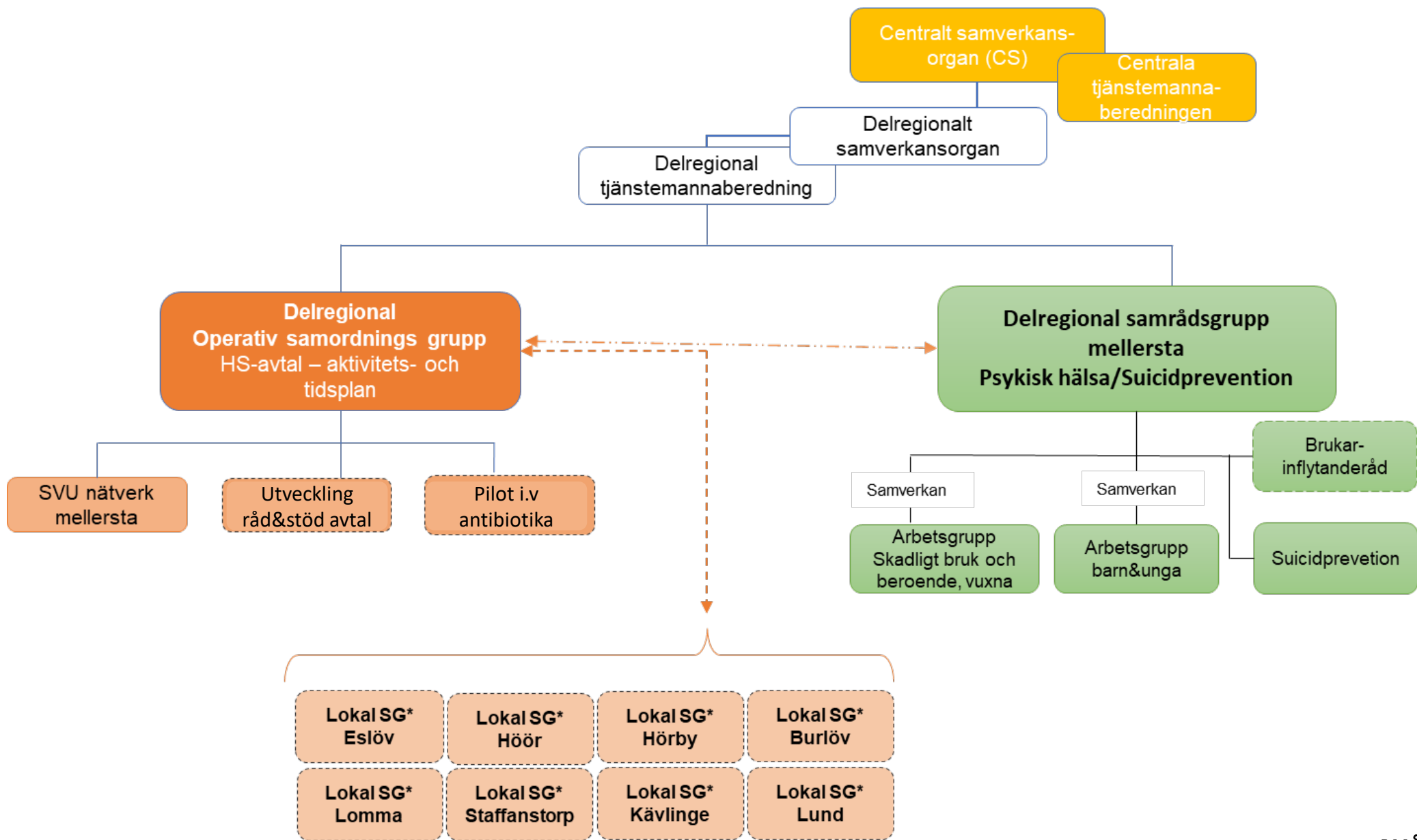
Delregion mellersta och sydost

Karin Ingelstedt Thunberg, Maria Bjerstam

Delregion Mellersta

Central tjänstemannaberedning 241002

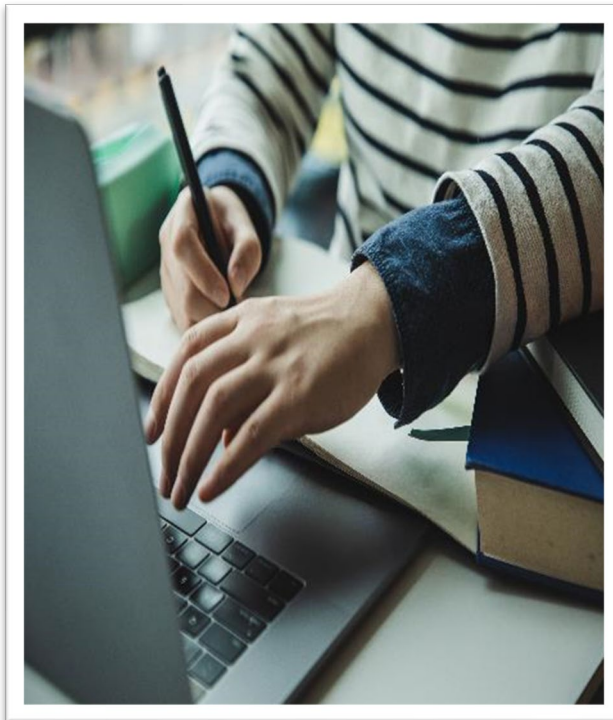
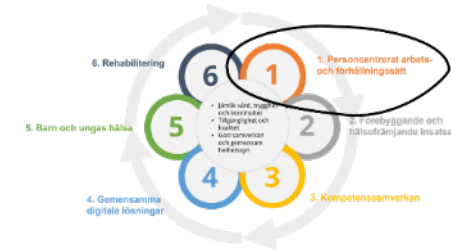




*SG = samverkansgrupp



SIP kvalitet (granskning av drygt 60 SIPar)



Första reflektionerna:

- SIPar används i stor utsträckning som medicinska vårdplaner
- I hälften av fallen är SIPen bara upprättade med deltagande regional och kommunala HS-personal, ingen närvarande från SoL sidan
- Utifrån dokumentation av vilka som deltagit deltar varken patient eller anhörig vid 3 tillfälle.
- Skrivning om 0 – HLR förekommer relativt frekvent i SIParna
- Uppfattningen är att patientens vilja sällan uttrycks i SIPen och det är sällan beskrivet vad patienten själv kan bidra med

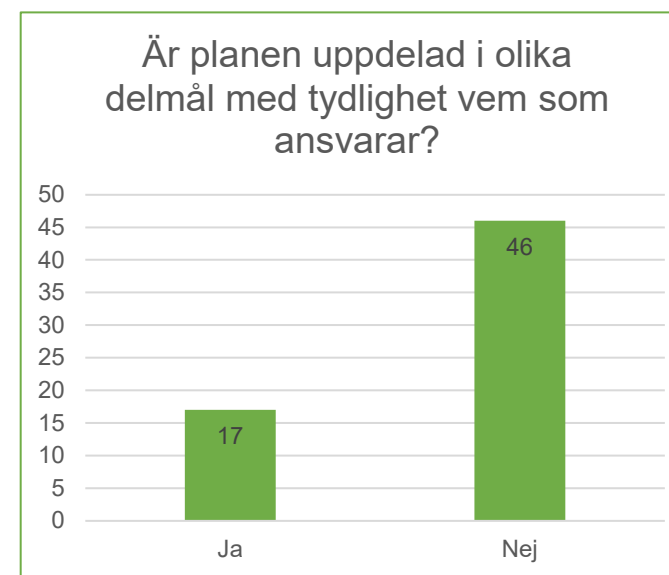
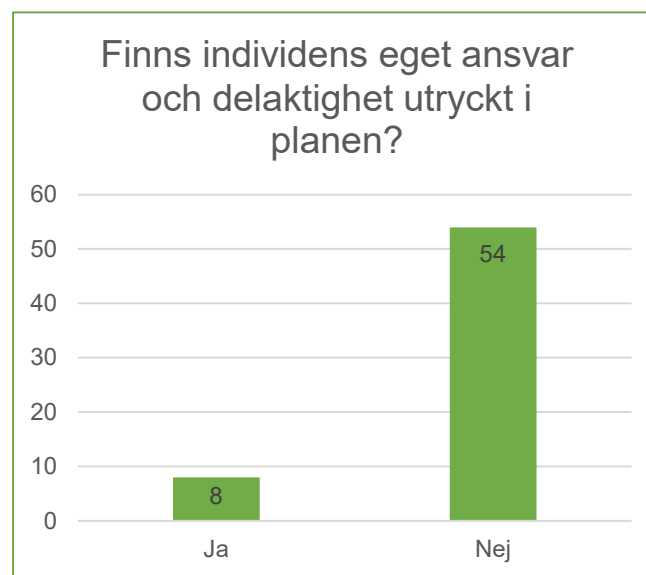
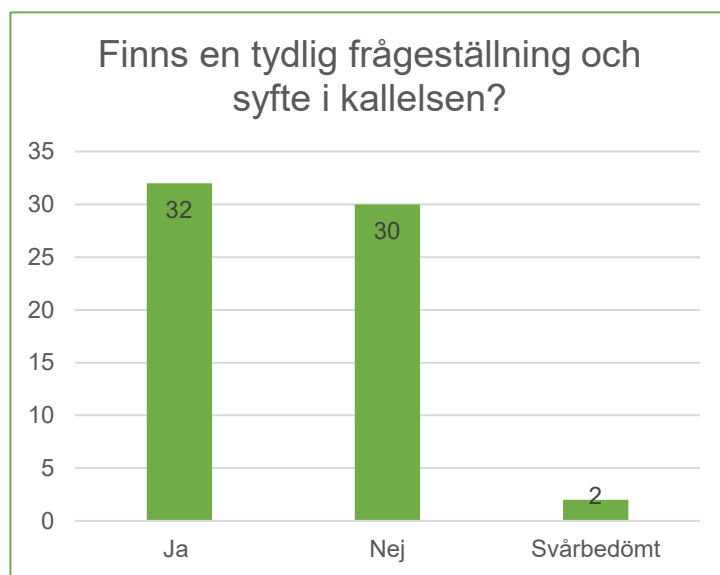
Första analysen:

- Det saknas en lösning där kommunal och regional personal kan gemensamt dela information om patientens medicinska tillstånd och behandlingsplan på ett användarvänligt sätt.
- Förbättringspotential att involvera patienten i högre utsträckning.

31

Alla 3 aktörerna regional PV, Kommunal PV och Kommunal SoL deltar

Enlig sammanställningen av genomgången bedöms det att patientens önskemål framgår tydligt i **39** fall av **65**. Oftast är texten kortfattad såsom god omvårdnad, god livskvalitet och gott omhändertagande.

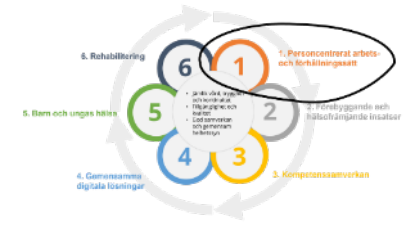


Vid genomgång ses vid flertal tillfälle att text om behandlingsbegränsningar finns i löpande text främst under Åtgärdsplan/Krisplan.

Text i SIPen om 0 HLR, 0 IVA vård eller behandlingsbegränsningar förekommer i **28** SIPar.

Vid **4** tillfälle förekommer det i texten men är inte angivet under " Anteckning om patientens vårdnivå finns i journal".

Pilot - I.V antibiotikabehandling i hemmet genom samverkande primärvård



- Pilot avser att sätta igång under hösten
- Lomma, Hörö och Burlöv
- Avgränsad till VC och SÄBO/KOBO
- Tagit fram lokala checklistor
- Inventerat utbildningsbehov

Mobilt Team Närsjukvård (MNT) – kurator/handläggare



Processledarna har bjudit in kurator i MTN till en träff med företrädare för biståndshandläggare i respektive kommun.



Syfte: Att påbörja dialog kring gemensamma utmaningar

Uppföljningsgrupp



Mindre arbetsgrupp som under hösten ska börja titta på vilken data som man skulle vilja ha på lokalnivå för att följa arbetet av omställningen av Nära Vård.

Förhålla sig till arbetet som sker regionalt med uppföljning (Dag Norén)

Barn och unga samverkan i delregionen.



Workshop barn och unga med politik och tjänstemän 15 november

Syfte:

Hur skapar vi en hållbar delregional samverkan kring barn och unga för både psykisk och fysisk hälsa.

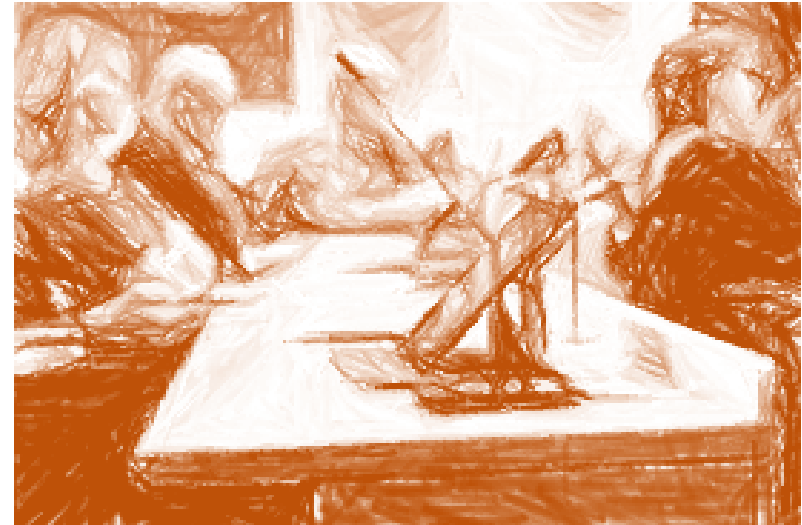
Rapport kombinationstjänst

- Erfarenheter från test i Lund mellan VC och kommun
- Utmaningar och möjligheter
- Vad går att göra (dialog med HR och Ekonomi)



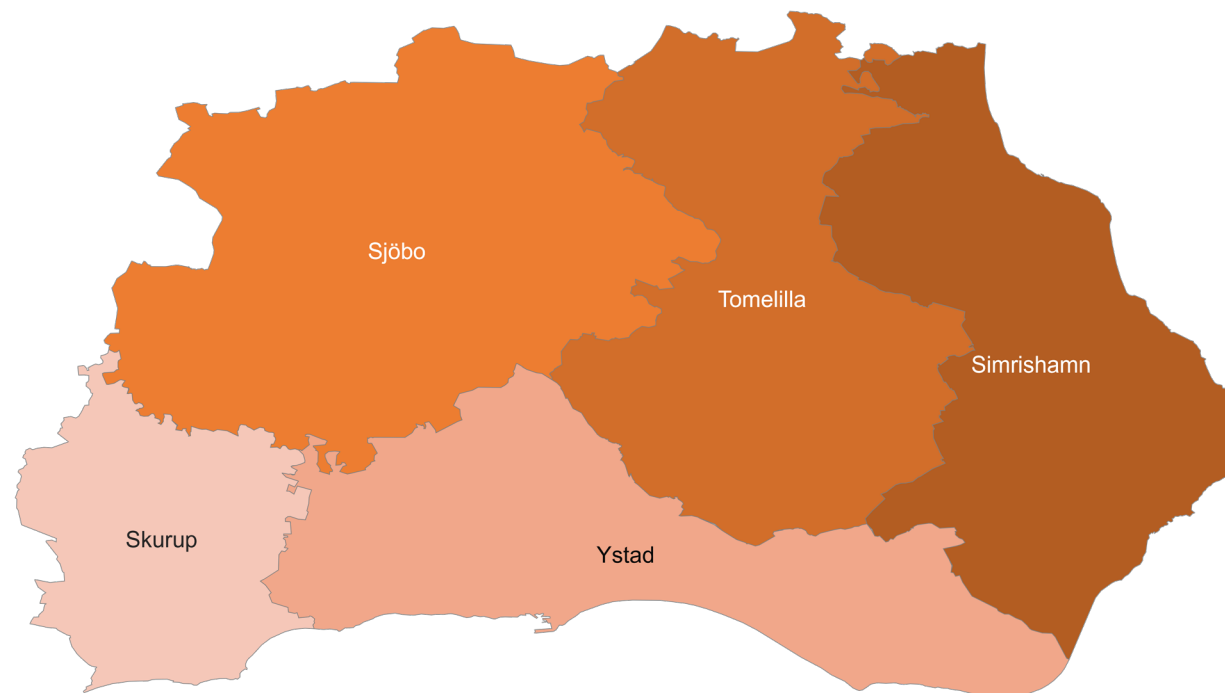
Möte med politiker i nämnderna

- Information om Nära Vård-
omställningen.
- Vad har skett nationellt,
regionalt och delregionalt.
- Burlöv och Staffanstorp



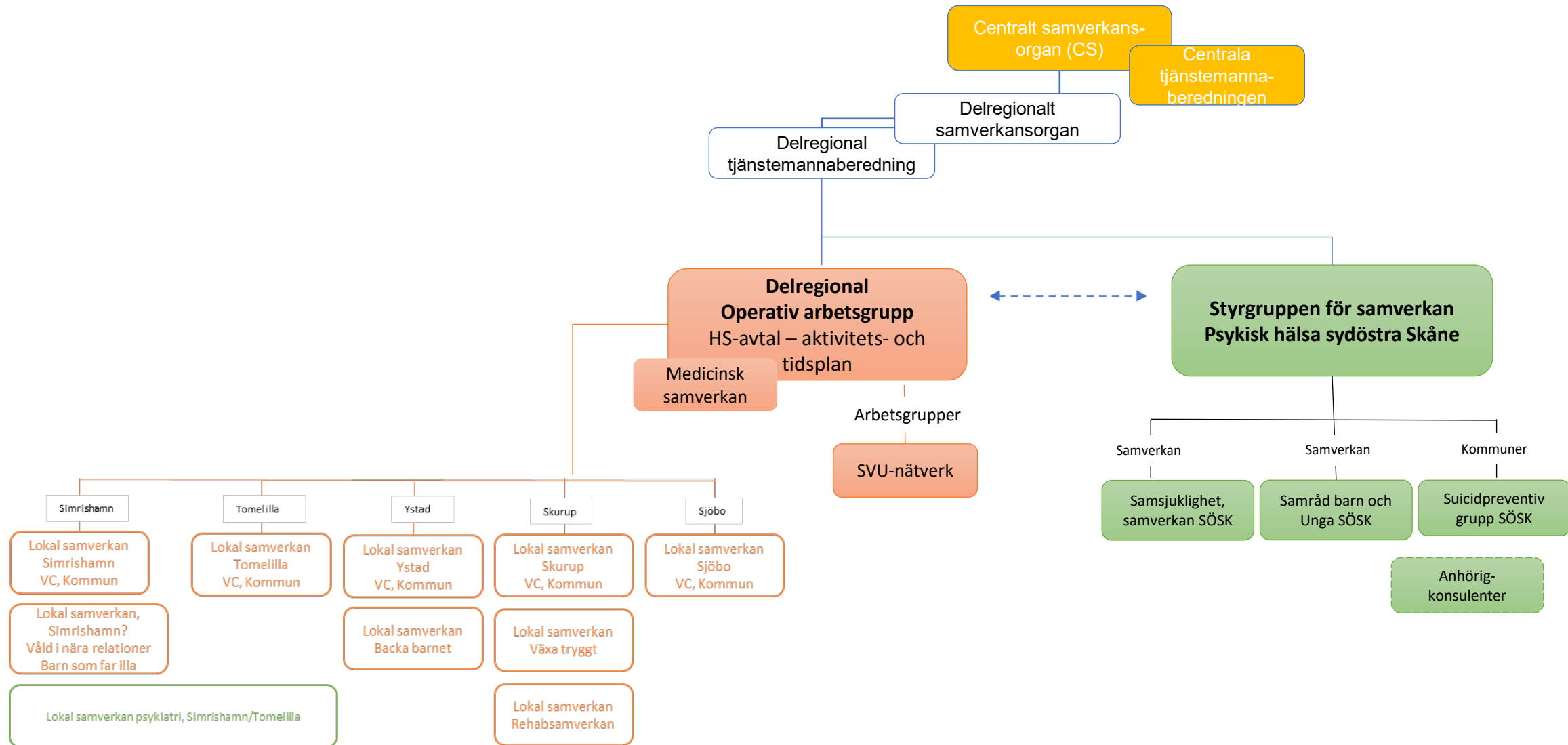
Delregion Sydost

Central tjänstemannaberedning 241002



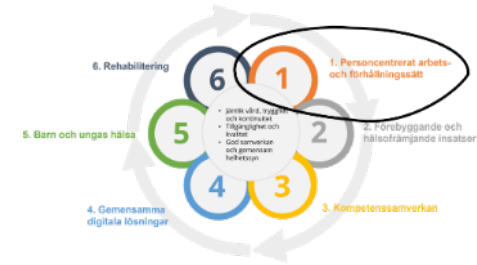
Använder Bing
© OpenStreetMap

Organisation vårdssamverkan Sydöstra Skåne





Delregionalal SVU-grupp och nätverk



- Gemensam plan för att förbättra samverkan vid utskrivning
- Gemensamt arbetat med att skapa förtydligande dokument för kartläggning när patienter går mellan huvudmän.
- Planerar workshop i höst med tema: "Minska återinläggningar"

Biståndshandläggarna i vårdsamverkan

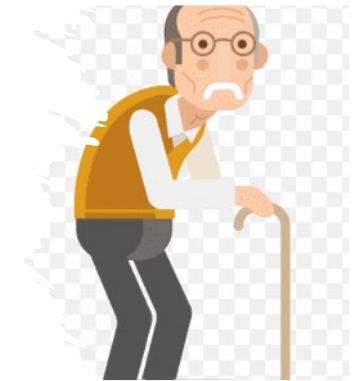


Exempel på frågeställningar:

- Finns det uppsökande verksamhet för att kunna identifiera personer i riskzon?
- Hur hanteras ”ohållbar hemsituation” vid hemgång?
- Finns hemtagningsteam eller motsvarande – hur jobbar de?
- Normal process för biståndshandläggning



Astrid
– långvarigt missbruk



Kalle - samlare

Vad framkom?

- Handläggarna är bra på att se till att den enskildes vilja inte tappas bort.
- Besluten skiljer mellan kommuner. En del har "korgbeslut" där flera insatser ingår, en del har hemgångsstöd en viss period.
- Tillgång på hemgångsteam skiljer sig.
- Tillgång på korttidsplatser varierar mellan kommunerna
- Vi har identifierat ett förväntningsglapp mellan region och kommuner. Här finns behov av ökad kunskap om varandras verksamheter och de förutsättningar som styr.

Hur går vi vidare?

- Workshop med politiken under hösten 2024. Bred representation.
Syfte: Möjligheter och utmaningar mellan SoL och HSL.
- Ny socialtjänstlag 2025 – framhåller det förebyggande arbetet i hög grad. Hur omsätter vi det i praktiken?

Medicinsk samverkan

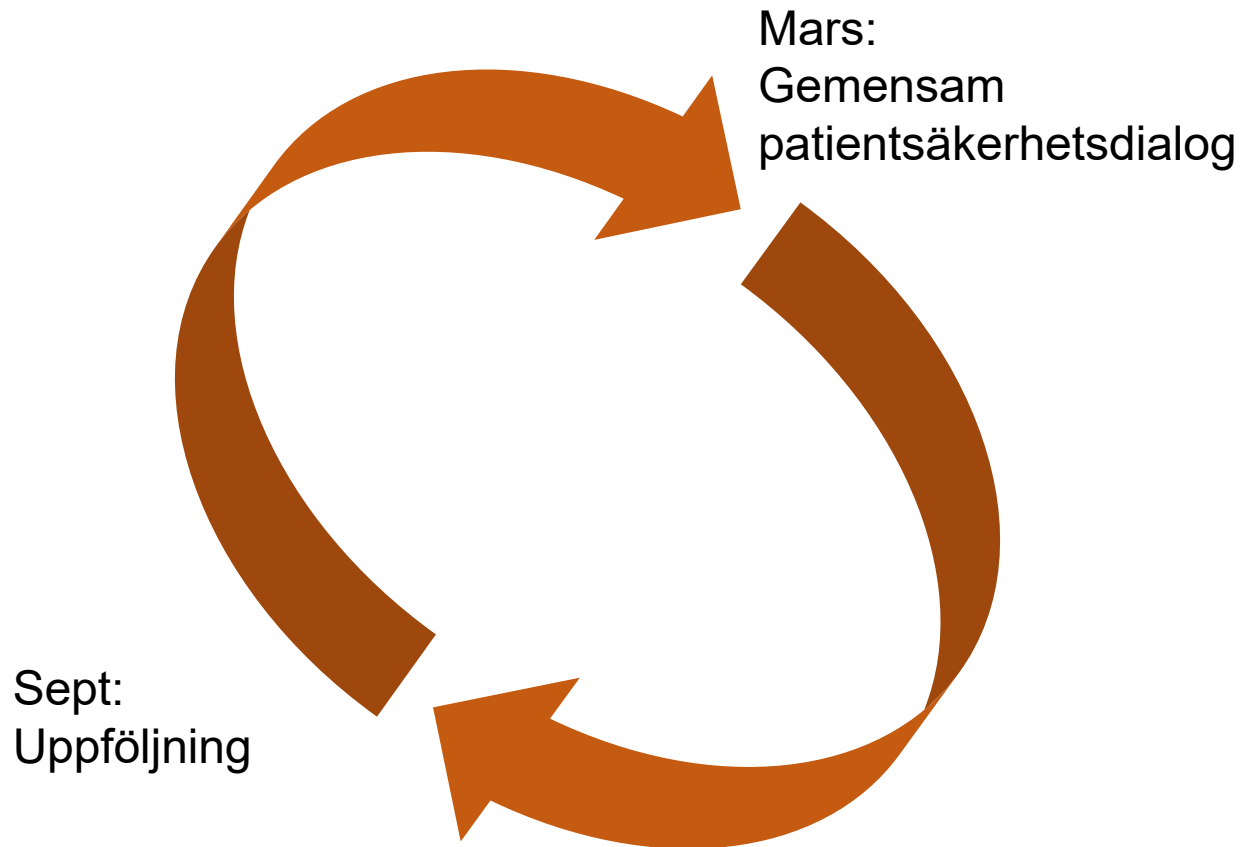


Bakgrund

- Tidigare funnits en grupp för medicinsk samverkan (dock med oklart uppdrag)
- Kommunernas MAS och MAR finns inte med i några grupperingar där patientsäkerhetsfrågor diskuteras
- Kommunerna efterlyser forum för gemensamt förbättringsarbete utifrån avvikelser
- Enighet att inte starta en ny större gruppering.
- Behov av gemensamt framtagna rutiner
- Ett första möte genomfördes 27 augusti

Två spår

Patientsäkerhet



Kompetensutveckling



Nästa steg:

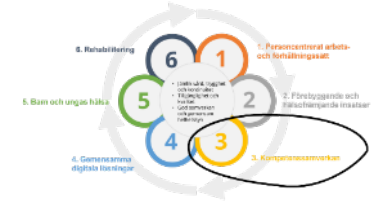
Patientsäkerhet:

- Kontakta chefläkare och chefssjuksköterskor hos resp. RS-aktör.
- Planera för första dialog i mars.

Kompetensutveckling

- Inventera gemensamma behov
- Inventera vad som är på väg att implementeras via kunskapsstyrningen

Rådgivning, stöd och fortbildning



Påbörjat arbetet och kommer under hösten att:

- Sammanställa den inventering av fortbildningsbehov som gjorts i kommunerna
- Erbjuder stöd för att ta fram avtal som stödjer en god samverkan.



Äldrecentral Ystad och Simrishamn

Ystad och Simrishamn har visat intresse för att vara med i piloten att ta fram ett koncept för "Äldrecentral".

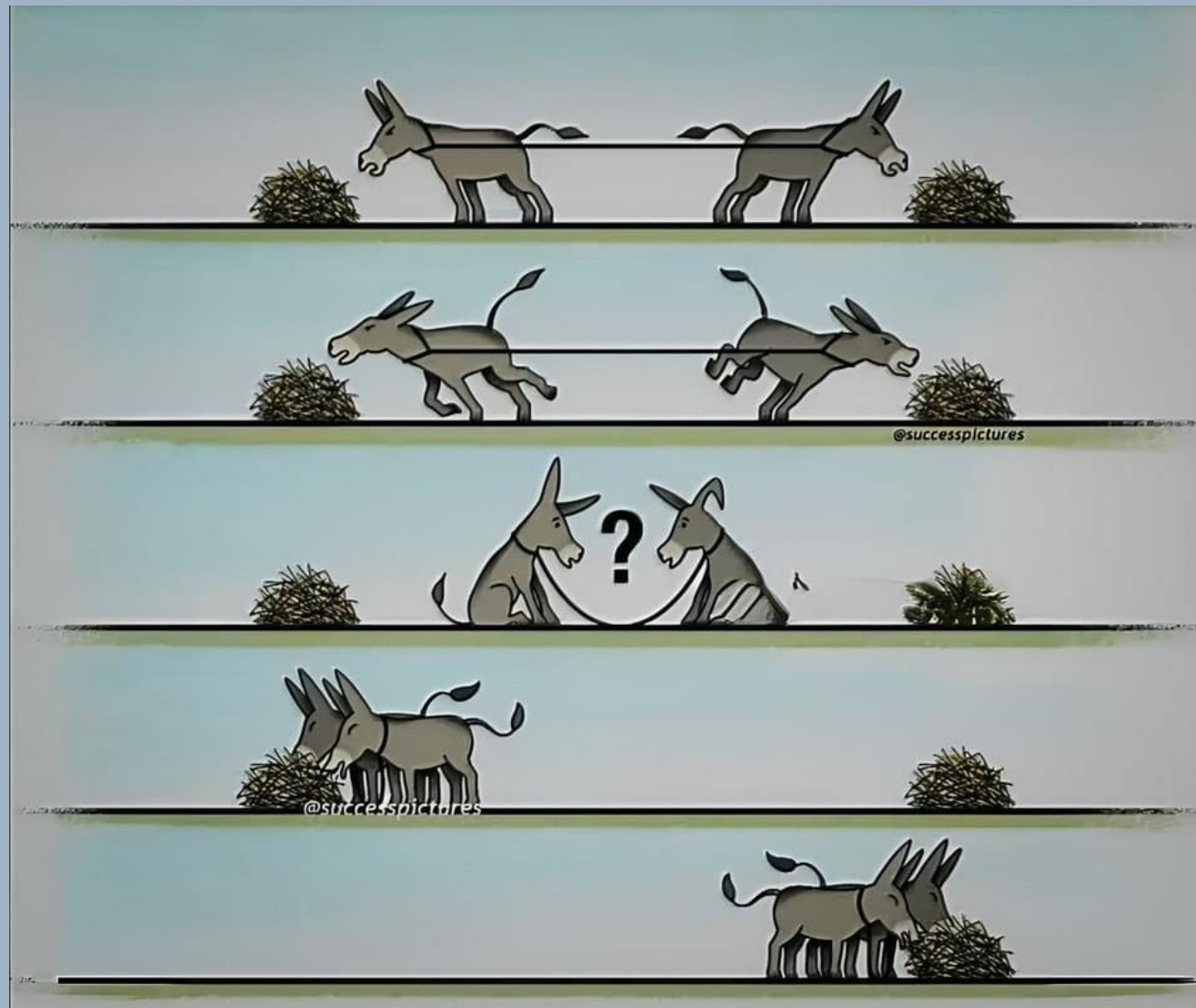
Samverkan mellan vårdcentraler och kommun.

Målen för äldrecentral är att ha ett hälsofrämjande perspektiv som ska stärka det sociala sammanhanget samt motverka ofrivillig ensamhet.

Är i ett utforskande skeede för att hitta "huret"!



*Samverkan
när den
är som bäst!*



A still life photograph featuring a woven basket filled with pumpkins, sunflowers, and pinecones. The scene is set on a dark wooden surface, surrounded by scattered autumn leaves and acorns. The lighting is soft and warm, creating a cozy, seasonal atmosphere.

Tack!

Frågor?

karin.ingelstedt-thunberg@skaneskommuner.se

maria.a.bjerstam@skane.se

Uppdragsbeskrivning för skånegemensam samverkansgrupp barn och unga

Katarina Lindeberg, Emelie Sundén

Uppdrag Skånegemensam Samverkansgrupp Barn och unga

Uppdraget innefattar psykisk och fysisk hälsa. Målgruppen är alla barn och unga till och med 20 år som behöver samordnade insatser och tvärprofessionell kompetens från olika verksamheter i Region Skåne och de skånska kommunerna.

Det finns ett flertal olika samverkansgrupper/projekt kring barn och unga som är angelägna att samordna under en Skånegemensam Samverkansgrupp barn och unga.

- Säkerställa insatser inom området i samband med individens vårdövergångar.
- Initiera, uppmuntra och utveckla stöd och vård i fysisk och/eller digital form ur patient- och invånarperspektivet.
- Bidra till att skapa möjligheter att arbeta likvärdigt och sprida goda exempel för att främja och stödja utvecklingen inom området.

Uppdrag

Skånegemensam Samverkansgrupp Barn och unga ansvarar för att samordna och utveckla barn- och unga området - gemensamt mellan de skånska kommunerna och Region Skåne på strategisk nivå.

- Bevaka området nationellt, regionalt och lokalt.
- Samverkan med kunskapsstyrningsorganisationen
- Samverkan med övriga Skånegemensamma samverkansgrupper,
- Uppmärksamma frågor gällande gemensamma utvecklingsområden som berör region och kommun.
- Bereda ärende till och från Central Tjänstemannaberedning inom området.
- Bevaka att Skånegemensamma riktlinjer/rutiner och andra styrdokument inom området är uppdaterade och vid behov initiera revidering/upphörande av dessa.
- Sprida information
- Hålla hemsida aktuell och uppdaterad.



Exempel på pågående samverkansarbete avseende barn och unga;

- Tidiga Samordnade Insatser
- Invest for Health
- Familjecentraler
- Växa tryggt
- Hälsoundersökningar placerade barn
- Barnsäkert
- Samverkan med Regional Utveckling, Sätt Skåne i rörelse
- Dyslexi, dyskalkyli & Språkstörning

Inom området pågår stora förändringar nationellt som påverkar området så som en ny socialtjänstlag och nytt Nationellt hälsoprogram för barn och unga som kräver samverkan mellan kommunerna i Skåne och Region Skåne.

Skola och elevhälsa är särskilt viktiga aktörer i arbetet.

Temadag CS/DS - Program 16 oktober

- 09:00 Välkommen - Anna M & Anders R
- 09:15 **Strategi och handlingsplan Skånegemensam samverkansgrupp digitalisering (SGD)**
- 09:45 Förmiddagsfika
- 10:15 **Nationella satsningar tillsammans med SKR**
- Handslaget (kommunsatsning)
 - Tiopunktlistan (regionsatsning)
 - Digitalbasnivå (socialtjänstsatsning, kommuner)
- 11:00 Kort paus
- 11:15 **Sammanhållen planering 1177 i Skåne**
- Ökad självständighet och ökad förmåga att vara medaktör i vården.
 - Underlättar samverkan mellan patient, anhöriga och medarbetare i både vård och omsorg.
 - Sparar tid för både patienter och personal då informationen finns samlad: automatisering.
- 12:00 Lunch
- 13:00 **Informations- och processtöd vid vårdövergångar i Skåne**
- Hur samverkar vi med hjälp av Mina planer och Nationell Patientöversikt
- 14:00 **Vårdkonsumtion bland äldre**
- Ett forskningsprojekt mellan Region Kronoberg och Ljungby kommun
- 14:30 Eftermiddagsfika
- 15:15 Avslutning - Anna M och Anders R
- 15:30 Slut

Information status ny vårdform Region Skåne

Johan Cosmo

Information från Region Skåne om upphävt avtal med iDoc AB

Johan Cosmo, Kristina Vilhelmsson

TACK!