



Ramverk för lärande uppföljning av Nära vård

Överblick av syfte och angreppssätt

September 2024

Att öka lärandet och utvecklingstakten i Nära vård

Bakgrund

- Omställningen till Nära vård innebär ett skifte till en mer personcentrerad, samordnad, proaktiv och hälsofrämjande hälso- och sjukvård och omsorg.
- Vård- och omsorgsinsatser som idag är uppdelade på olika utförare behöver länkas samman för att bättre möta patienter och brukares förmågor och behov.
- Med ändrade arbetssätt och gemensam systemledning behöver även uppföljningen av vård och omsorg ställas om så att vi kan lära oss tillsammans över organisationsgränserna.
- SKR, tillsammans med tre pilotområden, har som stöd tagit fram ett ramverk och metodstöd för lärande uppföljning av nära vård.



En omställning även av uppföljningen

Dagens uppföljning har starkt fokus på att få fram uppgifter för att kontrollera och reagera.

Det är viktigt – men behöver kompletteras med uppföljning som ger underlag för gemensamt lärande och att snabbt kunna mobilisera och agera tillsammans.



Omställningen till nära vård behöver avspeglas i uppföljningen

Kännetecknen för dagens uppföljning

Resultatmått



Produktionsperspektiv



Rapportering



Kontroll av effekter



Kännetecknen för en förnyad uppföljning

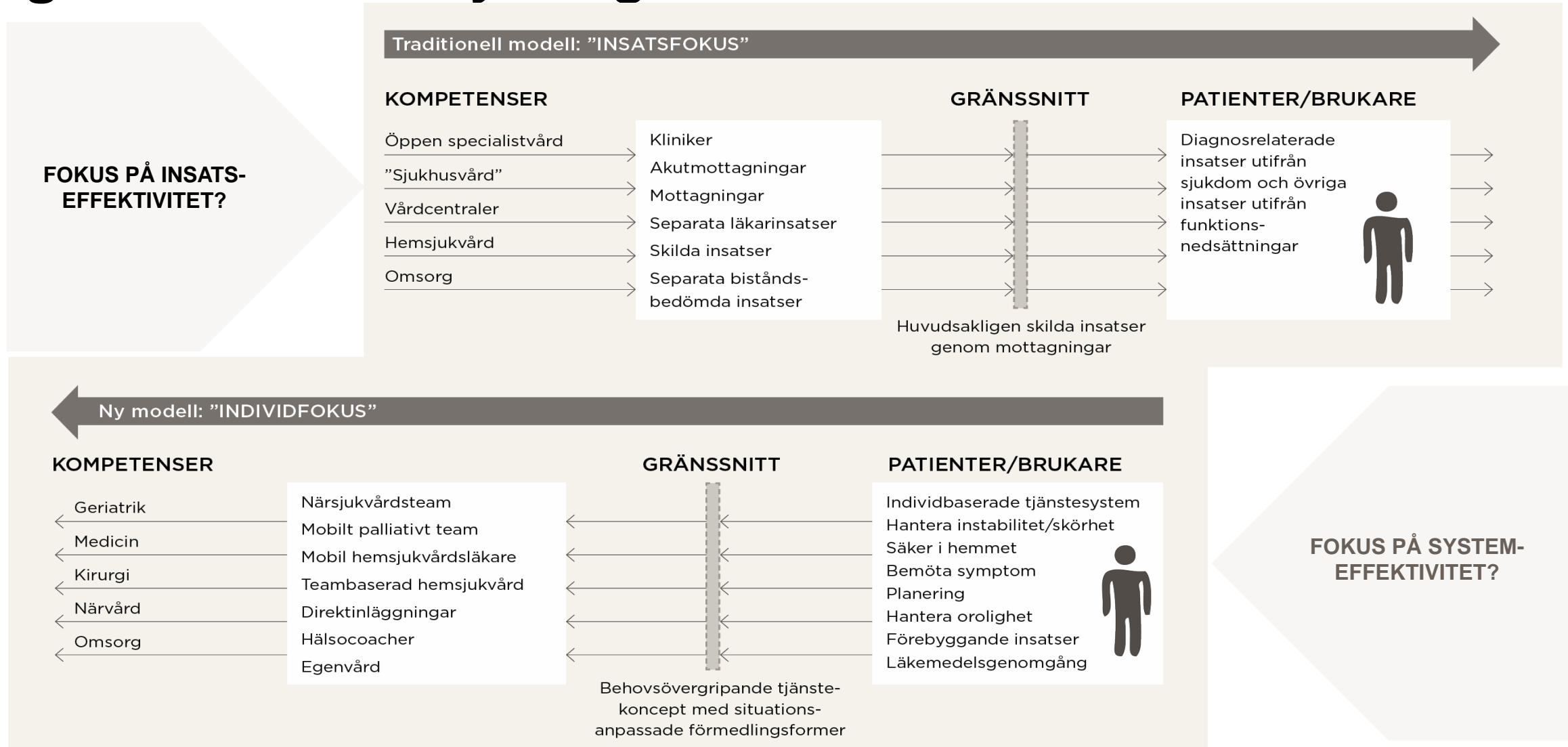
Synliggör samband mellan arbetssätt och resultat

Patient-/brukarperspektiv

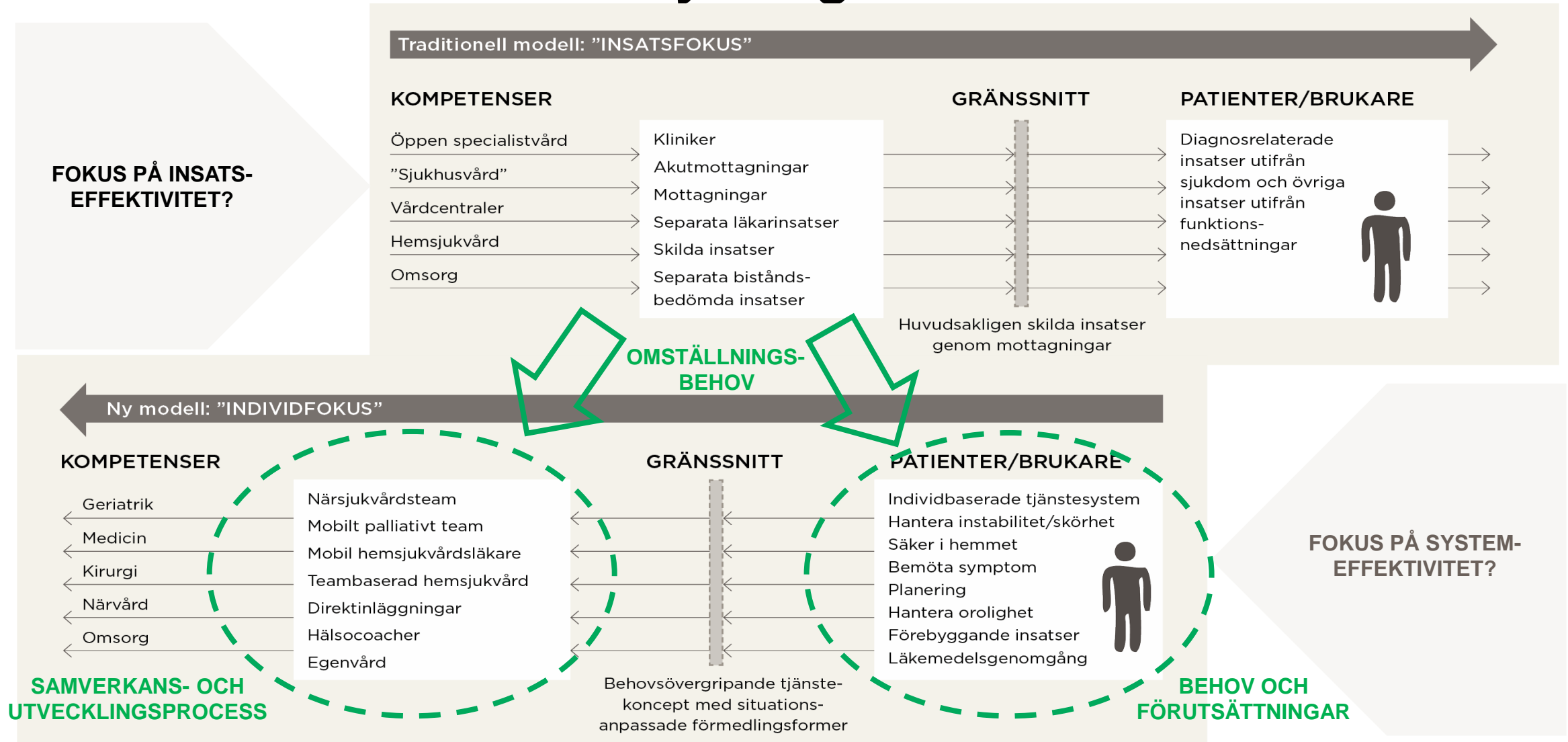
Aktivt lärande

Möjliggöra dialog och utveckling

Omställningen till nära vård – skifte av grunderna för styrningen



Två viktiga uppföljningsområden som behöver förstärkas i skiftet till styrning mot nära vård



Syfte med ramverk för lärande uppföljning av nära vård

Att stödja kommuner och regioner att etablera gemensamma arbetssätt för uppföljning, lärande och utveckling av den nära vården.

Genom ramverket synliggörs:

- Hur kommuner och regioner tillsammans lyckas erbjuda en nära vård
- Vilken skillnad en personcentrerad, samordnad, proaktiv och hälsofrämjande hälso- och sjukvård och omsorg gör för patienter, brukare och närstående.



Ett ramverk med tre uppföljningsområden

Input

A. Behov och förutsättningar

Process

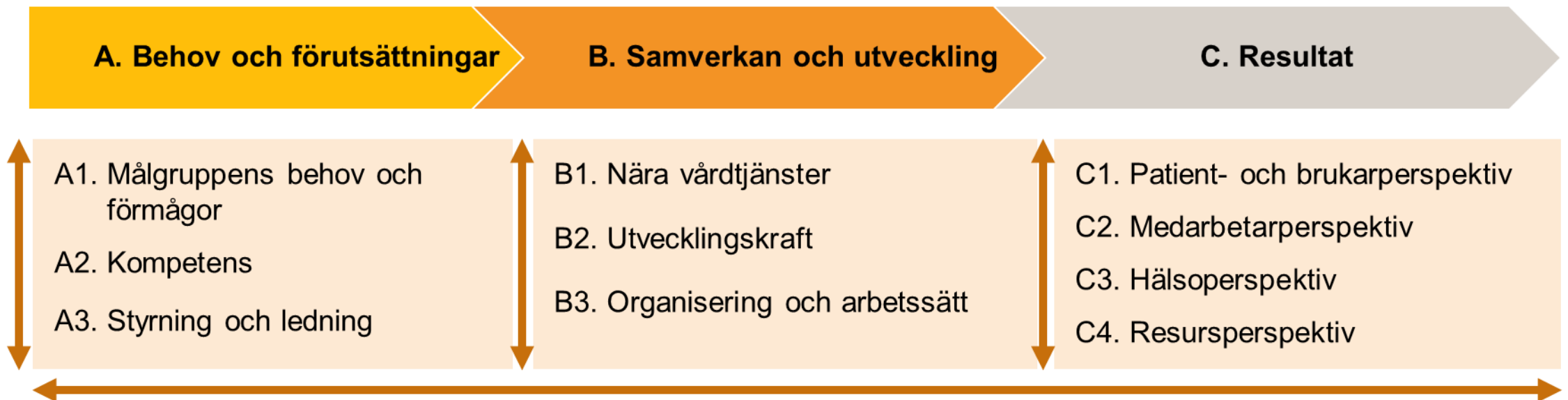
B. Samverkan och utveckling

Output

C. Resultat

Ramverk för lärande uppföljning av nära vård

Ramverket synliggör helhet, översiktlig verksamhetslogik och viktiga beroendeförhållanden i en nära vård.



Övergripande uppföljningsfrågor

A. Behov och
förutsättningar

B. Samverkan och
utveckling

C. Resultat

A. Behov och förutsättningar

- Finns kunskap om målgruppens behov och förmågor?
- Finns kompetens att möta målgruppens behov och förmågor?
- Ger styrning och ledning förutsättningar att möta behoven och nyttja kompetensen på rätt sätt i rätt tid?

Övergripande uppföljningsfrågor

A. Behov och
förutsättningar

B. Samverkan och
utveckling

C. Resultat

B. Samverkan och utveckling

- Erbjuds patienter och brukare nära vård som är personcentrerad, samordnad, proaktiv och hälsofrämjande?
- Säkerställs gemensam utvecklingskraft genom uppföljning, lärande och utveckling av den nära vården?
- Möjliggör organisering och arbetssätt samverkan för en hållbar nära vård?

Övergripande uppföljningsfrågor

A. Behov och
förutsättningar

B. Samverkan och
utveckling

C. Resultat

C. Resultat

- Får patienter och brukare en nära vård som är personcentrerad, samordnad, proaktiv och hälsofrämjande?
- Använder medarbetarna sin gemensamma kompetens på rätt sätt i rätt tid?
- Leder den nära vården till ökad hälsa/minskad ohälsa i länet/för målgruppen?
- Leder den nära vården till att aktörernas samlade resurser utnyttjas effektivt?

Ramverket möjliggör lärande och utveckling av Nära vård

- Skapar samsyn och fungerar som "utvecklingsmotor" i omställningsarbetet
- Anpassningsbart ramverk: kan anpassas utifrån målgrupp och behov
- Ger insikter om beroendeförhållanden mellan olika systemnivåer – mikro-, meso- och makronivå
- Innebär en möjlighet att följa det övergripande omställningsarbetet och sätta in rätt insatser på de olika systemnivåerna
- Ger underlag för lärande uppföljning genom pedagogisk visualisering av resultat.

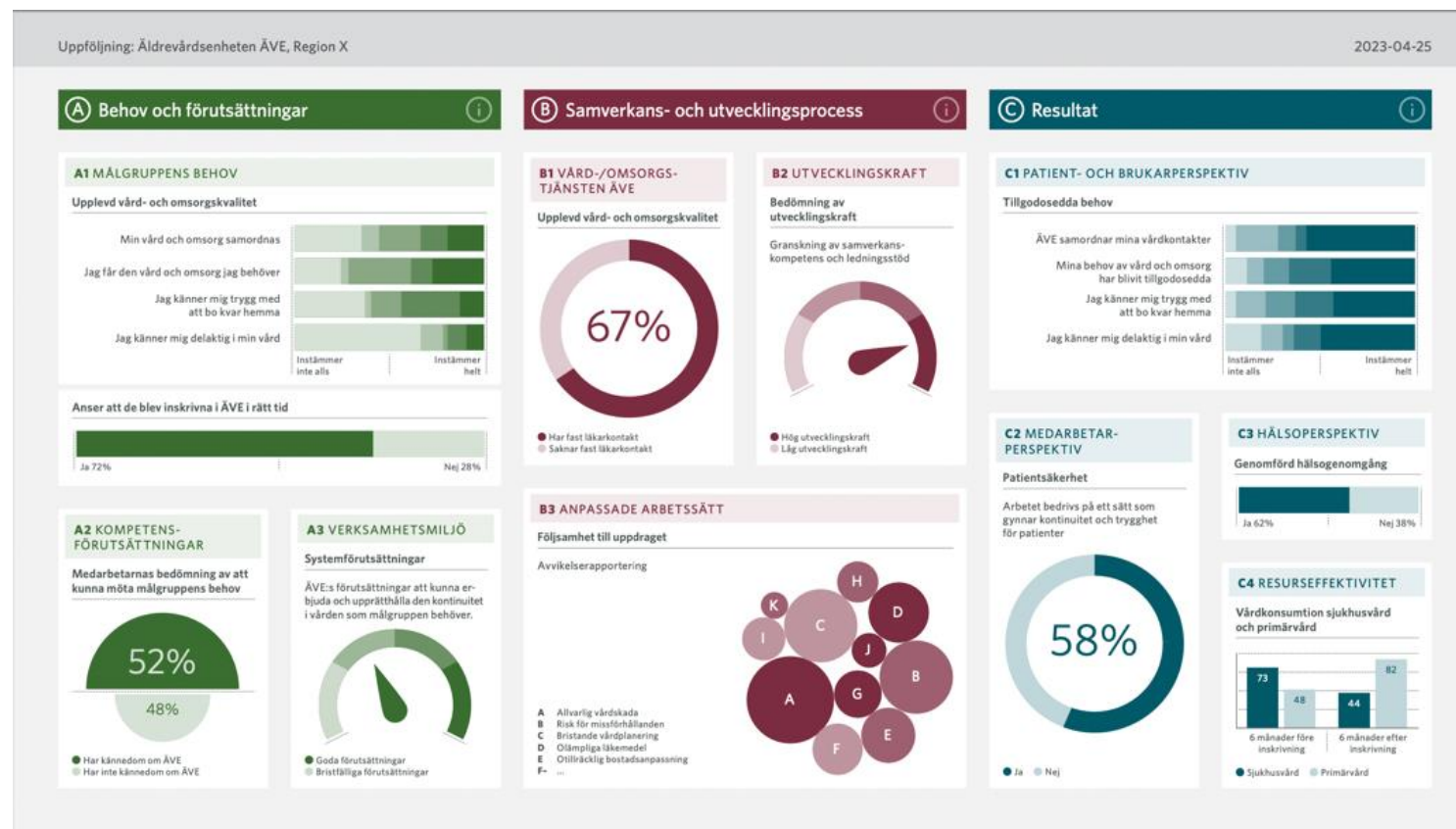
Sammanföring av uppföljning från olika källor och visuella gränssnitt underlättar för att gemensamt implementera och se resultat utifrån ramverket – och för att agera

Exempel på dashboard



Ramverket inhämtar uppgifter från olika källor:

- Journal/Registerdata
- Enkätuppgifter
- Granskningsfrågor



Pilotområden som bidrar till utveckling av ramverk för lärande uppföljning av nära vård

Uppsala län

Uppföljningsmodell för ett sammanhållet vård- och omsorgssystem för äldre personer som har en komplex sjukdomsbild

Jönköpings län

Uppföljningsmodell för ett sammanhållet vård- och omsorgssystem med primärvården som nav

Södra Lapplands länsdel i Västerbotten

Uppföljningsmodell för att systematiskt leda en utveckling mot en resurseffektiv och samverkande glesbygdsvård

Metodstöd för att etablera lärande uppföljning

Del 1

Förbereda för gemensam uppföljning och utveckling

- Definiera system, målgrupper och aktörer
- Säkerställa gemensam utvecklingskraft
- Beskriva nära vårdtjänster, arbetssätt och resurser

Del 2

Utveckla modell för gemensam uppföljning och utveckling

- Anpassa uppföljningsfrågor
- Tydliggöra önskade resultat, mått, indikatorer och källor
- Designa datainsamling
- Fånga patienters, brukares och medarbetares perspektiv

Del 3

Etablera arbetssätt för gemensam uppföljning och utveckling

- Planera och genomföra datainsamling och lärmöten på olika nivåer
- Visualisera resultat som stöd för gemensam analys
- Skapa analys, gemensamt lärande och utveckling av arbetssätt

Ramverk för lärande uppföljning av
nära vård



Frågeställningar att diskutera

För att etablera ramverket för lärande och utveckling av Nära vård - Frågeställningarna

- 1) Kan ramverket för lärande uppföljning vara användbart för våra syften?
- 2) Vilka/vilken inriktning, mål och målgrupp ska i så fall fokuseras i den lärande uppföljningen?
- 3) Vilka aktörer (inom "systemet") behöver involveras utifrån detta (samverkansmodellen)?

- 4) Vilka övriga kompetenser/tjänster kan behöva involveras (ex.vis ledningsroller/mandat, controllers, strateger m.m.)?
- 5) Vad för insatser krävs för att skapa nödvändigt engagemang/utvecklingskraft i att driva den lärande uppföljningen med stöd av ramverket?