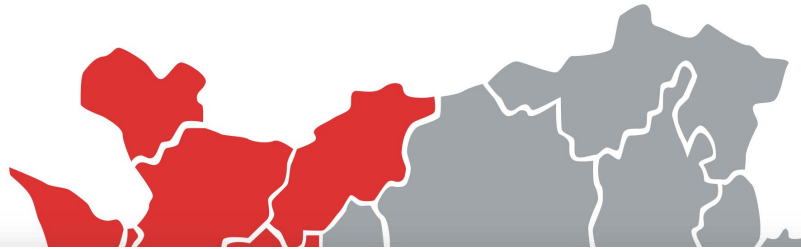
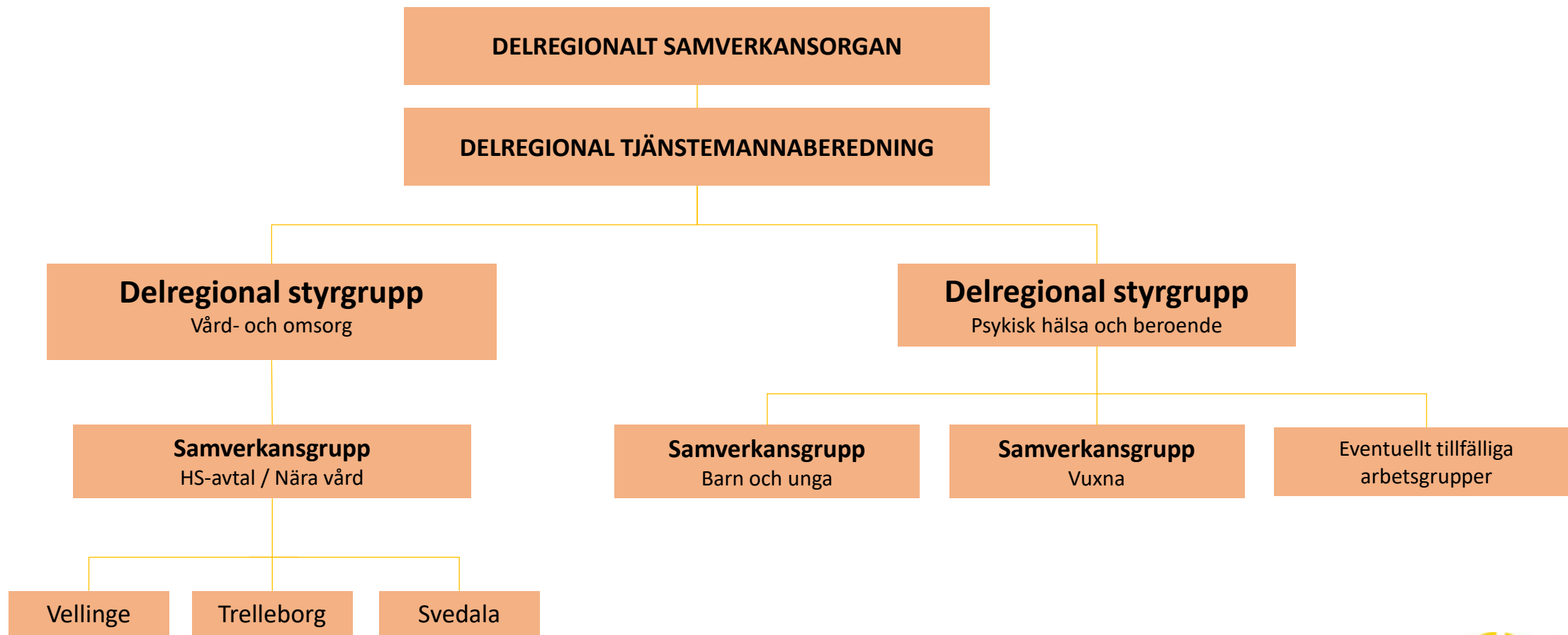


Vårdsamverkan - Delregion Sydväst



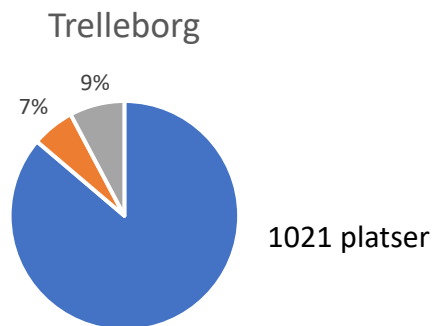


A. Uppföljning av samordnad individuell plan – SIP

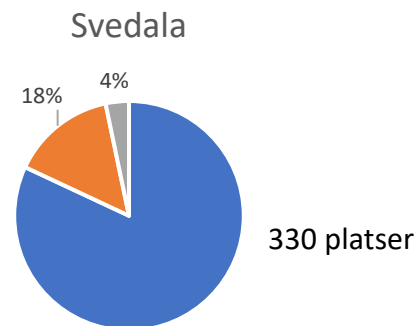
- Nätverk SVU processen & Lokala samverkansgrupper
- Snabb hemtagning efter utskrivning från slutenvården, i snitt runt 1 dag.
- Workshop i samverkan - Kunskapsutbyte
- SIP statistik följs av kommunerna på uppdrag av styrgruppen



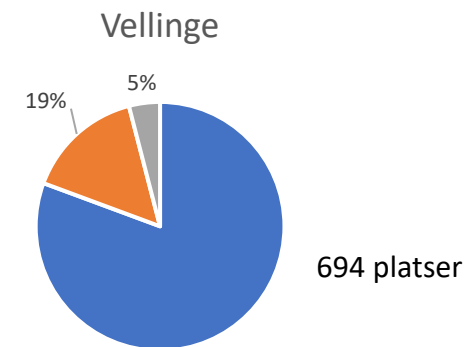
Nedan tabeller redovisar antal upprättade & uppföljda SIP som genomförts under Q1 2024 jämfört med aktuellt antal platser



- Antal platser Vårdboende, Hemsjukvård ordinärt boende, Gruppboend LSS
- Antal nya SIP procentuellt i förhållande till antal boende
- Antal uppföljda SIP procentuellt i förhållande till antal boende



- Antal platser Vårdboende, Hemsjukvård ordinärt boende, Gruppboend LSS
- Antal nya SIP procentuellt i förhållande till antal boende
- Antal uppföljda SIP procentuellt i förhållande till antal boende



- Antal platser Vårdboende, Hemsjukvård ordinärt boende, Gruppboend LSS
- Antal nya SIP procentuellt i förhållande till antal boende
- Antal uppföljda SIP procentuellt i förhållande till antal boende

- Gemensam dialog med kommunerna
- Skapa värdeskapande mätning – Kvantitativ (Kvalitativ)
- Databas i Mina planer & Respektive journalsystem
- Hur ser nuläget ut – Har alla som har behov en SIP?
- Hur ser förutsättningar & samverkan ut för SIP
- Utforma en analys i form av trafikljus Grön/Gul/Röd
- Se över användningsområden för statistiken – Lokal samverkan



B. Utveckling av teambaserad vårdform för de mest sjuka

- Planering och utrullning av Mobilt team närsjukvård med införande 1 oktober 2024
- Startar upp FACT team under 2024 i samverkan mellan psykosmottagningen och kommunerna

C. Etablera ett jämlikt läkaruppdrag på primärvårdsnivå för den kommunala hälso-och sjukvården.

- Nätverk för SÄBO ansvariga läkare som träffas 1-2 ggr/termin.

D. Utveckling av insatser för tidvis sviktande

- Mobilt team närsjukvård 1 oktober 2024



A. Förebyggande och hälsofrämjande

- Suicidprevention - Delregional handlingsplan

- Riktade hälsosamtal inom LSS för:

- personer med psykosjukdom (ICD-10: F20-F29)
- personer med bipolär sjukdom (ICD-10: F31)
- personer med psykisk utvecklingsstörning eller flerfunktionshinder (ICD-10: F70-F89).

Personkrets 1-3 med LSS beslut om särskild service för vuxna eller annan särskilt anpassad bostad som har pågående HSL insatser. Boende är så kallade grupp- och satellitbostad enligt 9:9 beslut om LSS insats.

Kompetenssamverkan

- Utbildning i VIP ADHD av Första linjen
- Gemensam introduktion inom psykiatrispåret
- Digital SIP utbildning i samverkan mellan kommun och region
- Första linjen tillsammans med kommunernas barnkoordinatorer (eller motsvarande) planerar och genomför utbildning kring psykisk hälsa för personal som jobbar med barn och unga i skola och socialtjänst.
- Gemensam samverkansdag psykiatri barn och unga den 10/4 – 90 deltagare
- Gemensam samverkansdag psykiatri vuxna hösten 2024



Gemensamma digitala lösningar

- NPÖ producent - Vellinge sedan 2020, Svedala och Trelleborg uppstart 2024
- Säkra digitala videomöten
- Digitala akutbladet i Mina planer



Stödja utveckling av etablering av fler familjecentraler

- Familjecentraler finns i Trelleborg och Vellinge, i Svedala pågår diskussion.

Växa tryggt

- Fagerängen i Trelleborg är med i Växa tryggt

Tidiga samordnade insatser (TSI)

- I TSI nätverket är Trelleborg och Vellinge aktiva och Svedala på gång

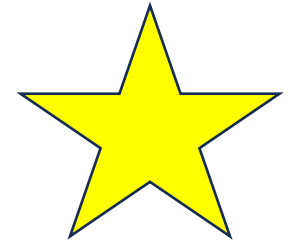
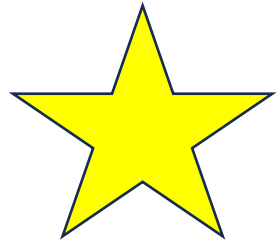
Kartlägga och förstärka gemensamma hälsofrämjande och förebyggande insatser med fokus på psykisk, fysisk och social hälsa bland barn och unga

- Arbeta för att sprida information från TSI Skåne och TSI nationellt till delregional nivå.
- Första linjen tillsammans med kommunernas barnkoordinatorer (eller motsvarande) planerar för införande av konsultationstid mellan BUP första linjen och kommunerna.
- Integrerat arbetssätt
- Gemensam avvikelshantering (inkluderar även vuxna)

Prioriterade arbetsområden i handlingsplanen



Sydväst ligger över lag långt fram vad gäller tids- och aktivitetsplanen för Barn och unga i Vårdsamverkan



Prioriterade arbetsområden i handlingsplanen



- Följer det regionala arbetet i syfte att erbjuda en jämlik och kostnadseffektiv rehabilitering
- Dialog i pågående delregionala/lokala samverkans forum

Pågående arbete

Delregional handlingsplan

Prioriterade arbetsområden i handlingsplanen

