

Detta är ett presentationsmaterial som är framtaget av processledarna för Vårdsamverkan Skåne.

Materialet är framtaget för att kunna presentera på APT eller liknande möten. I materialet finns efter varje avsnitt några reflektionsfrågor som med fördel kan användas för att börja reflektera över vad varje medarbetares och enhetens roll är i omställningen till en Nära Vård.

Presentationen är disponerad enligt:

- En övergripande presentation av vad nära vård är bilderna är från Sveriges kommuners och regioners material.
- Om samverkan, vad innebär samverkan och hur är strukturen mellan Region Skåne och Skånes kommuner uppbyggd.
- Om det gemensamma arbetet mellan Region Skåne och Skånes kommuner.

Uppdaterad 2024-05-16

Skånes arbete för omställningen till Nära vård



Photo by Hunt Han on Unsplash

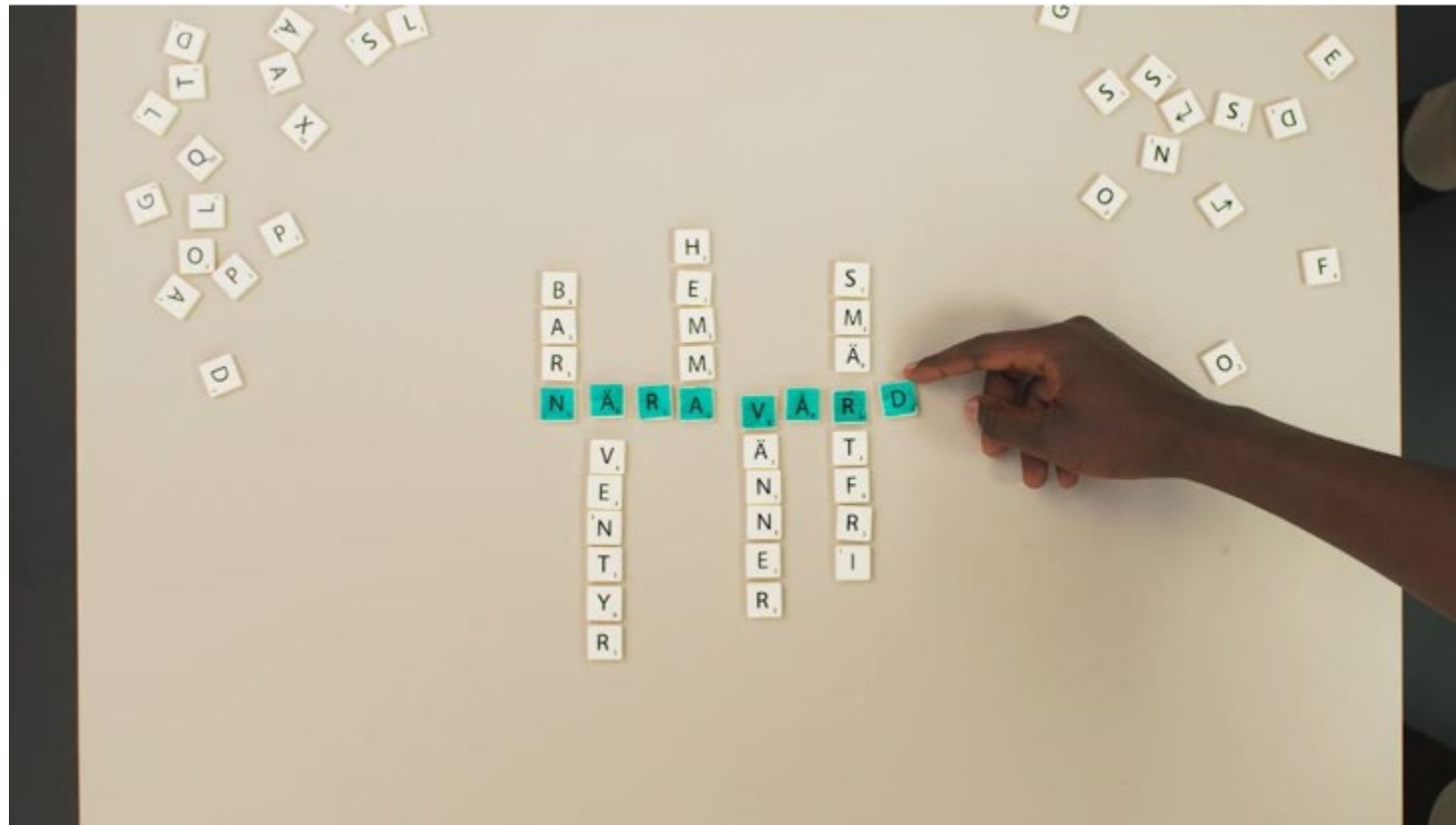
"Möt personen där den är"

Att möta personen där den är innebär att se till individens behov av hälsofrämjande och förebyggande insatser, av vård och omsorg samt att främja personens delaktighet och medskapande

[Hem - Vårdsamverkan Skåne \(xn--vrdsamverkanskne-dobn.se\)](https://xn--vrdsamverkanskne-dobn.se)

Introduktionsfilm om Nära vård (SKR)

[Nära vård - En introduktion - SKR Play \(screen9.tv\)](#)



Förflyttningar till en Nära vård



Illustration från SKR

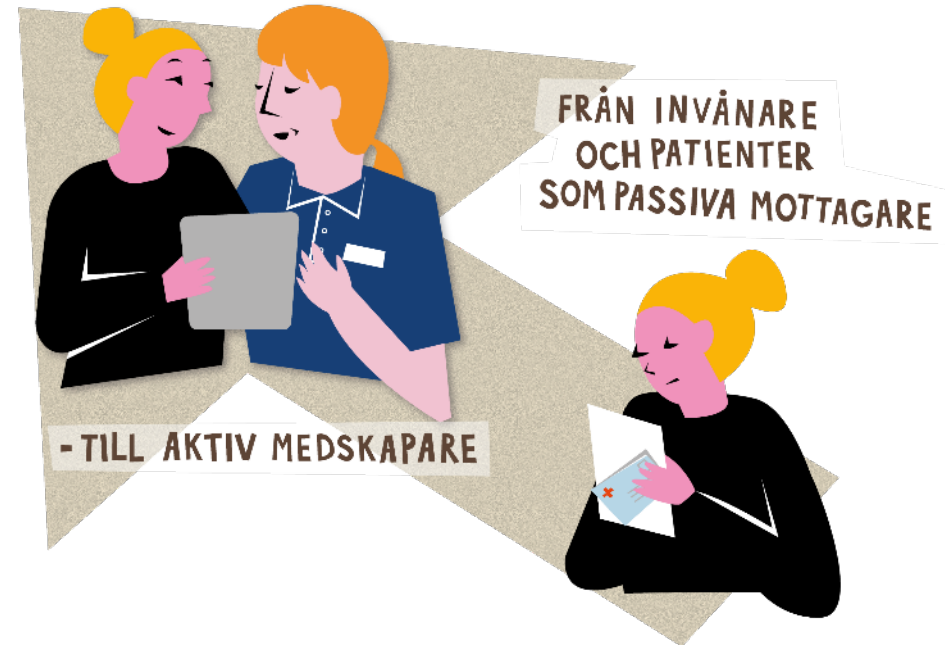
Från organisation till relation

- Utgå från patientens/brukarens individuella förutsättningar, förmågor och behov och bidra till trygghet
- Utgå från att relationer är centrala för kvalitet och effektivitet



Från passiv mottagare till aktiv medskapare

- Skapa tillsammans med invånare, patienter och brukare



Från reaktiv till proaktiv och hälsofrämjande

- Hälsofrämjande, förebyggande och proaktiva insatser är det mest hållbara arbetssättet
- Skapa förutsättningar för självständighet och livskvalitet
- Skapa förutsättningar för jämlik hälsa



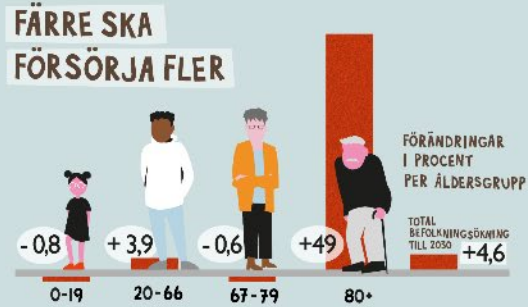
Från isolerade vård- och omsorgsinsatser till samordning utifrån personens fokus

- Utgå från det bästa för patienten/brukaren i hela vård- och omsorgsprocessen
- Främja gemensamt ansvarstagande och tillit
- Skapa förutsättningar för jämlik vård och omsorg



Fler äldre, fram för allt 80+, färre som är i arbetsför ålder

Fler lever längre med kroniska sjukdomar



VARFÖR STÄLLER VI OM TILL NÄRA VÅRD?

Digitaliseringen kommer att driva nya arbetssätt och förutsättningar

Skillnader i hälsa måste minska



Illustration från SKR

Reflektionsfrågor



Vad kan nära vård innebära:

- för dig i ditt arbete?
- för din enhet?
- för organisationen som helhet?
- i relation till andra externa aktörer, till exempel vårdgrannar (regional och kommunal primärvård, slutenvård, andra offentliga eller privata aktörer) ?

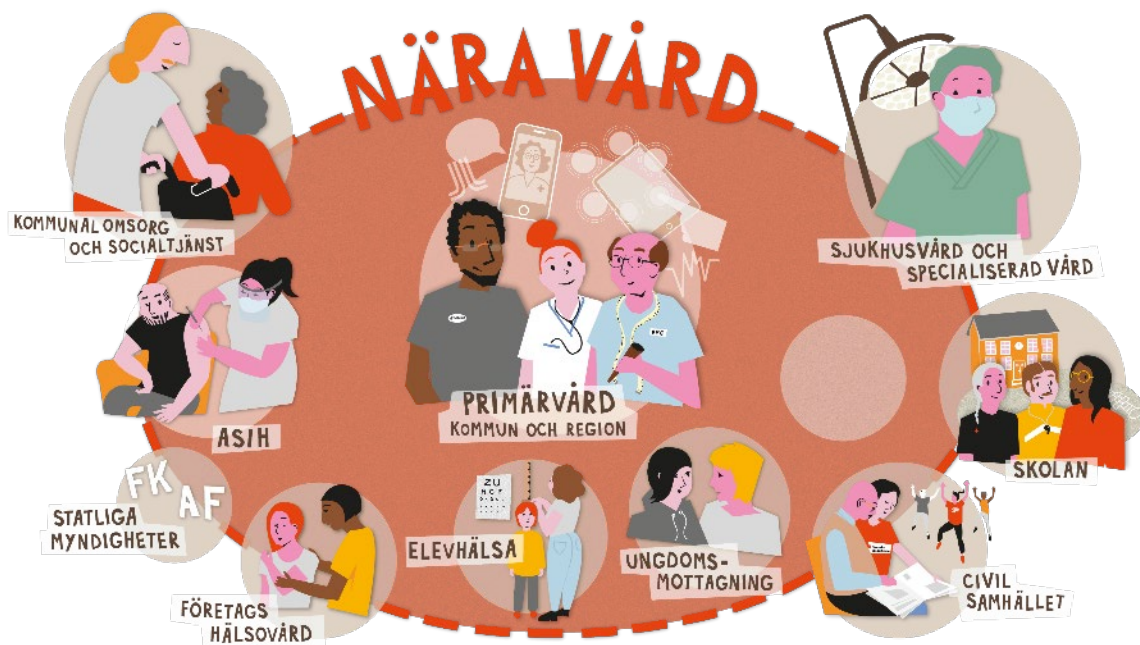
Vilken är den största skillnaden mellan målbilden för nära vård och den vård vi bedriver idag?

SAMVERKAN



Inriktning för nära och tillgänglig vård - en primärvårdsreform

Riksdags-
beslut,
gäller från
1 juli 2021



Hälsa- och sjukvården bör ställas om så **att den regionala och kommunala primärvården är navet i vården** och samspelar med annan hälso- och sjukvård och med socialtjänsten.

Målet med omställningen av hälso- och sjukvården är att individen får en **god, nära och samordnad vård som stärker hälsan**.

Målet är också att **individen är delaktig utifrån sina förutsättningar och preferenser** och att en effektivare användning av hälso- och sjukvårdens resurser ska kunna uppnås.

En utveckling mot en mer nära vård med fokus på primärvården syftar vidare till att kunna **möta de utmaningar som hälso- och sjukvården står inför** och att använda de gemensamma resurserna mer effektivt.

Vårdsamverkan Skåne

Syftet med samverkan är att säkra ett gott och jämlikt omhändertagande för de personer som har behov av hälso- och sjukvårdsinsatser från både Region Skåne och kommunen och därigenom bidra till ökad trygghet.

- Vi arbetar med individfokus och skapar personcentrerade samarbetslösningar utifrån den enskildes behov och förutsättningar.
- Vi strävar efter att tillgodose den enskildes förväntningar på inflytande och självbestämmande, respektfullt bemötande samt en lättillgänglig vård av hög kvalitet.
- Vi ska upplevas som en gemensam organisation utifrån den enskildes perspektiv.

Samverkan



Medvetna målinriktade handlingar som utförs tillsammans med andra i en klart avgränsad grupp avseende ett definierat problem och syfte” (Danermark)



”Any situation in which people are working across organizational boundaries towards some positive end” (Huxham & Vangen)



Samverkan” en process där någon eller några tillför sina specifika resurser kompetenser och/eller kunskaper till en uppgift som man gemensamt har att utföra” (Boklund)

SAMTAL

**Vem vill göra något
och varför?**

SAMSYN

**Definiera vad som
behövs göras?**

SAMARBETE

**Vilka behövs för att
göra det?**

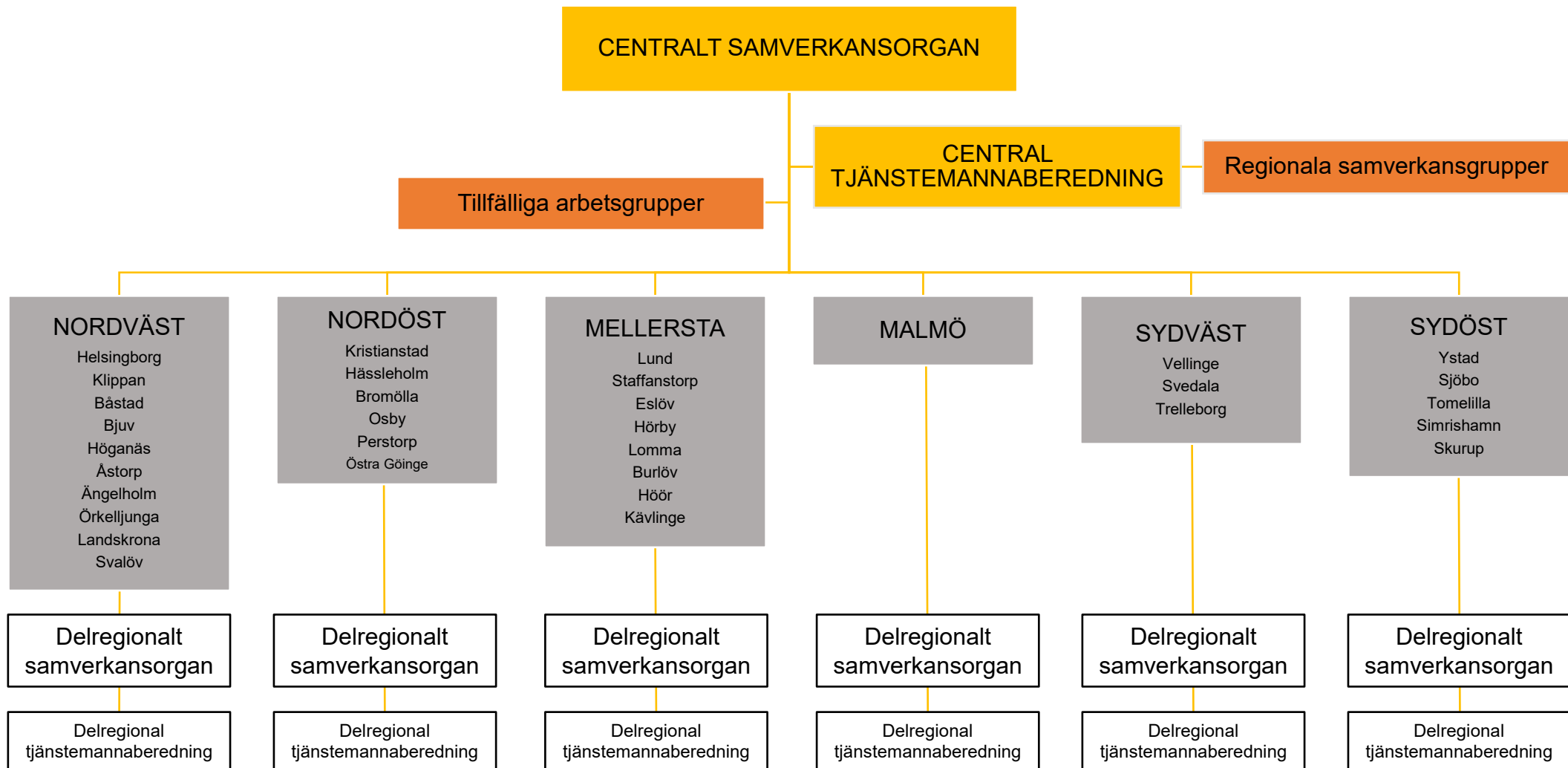
SAMVERKAN

**Hur ska det göras
och av vilka?**

SAMSKAPA

**Dela på resultatet
och gemensam
utveckling.**

Vårdsamverkan Skånes organisation



Reflektionsfrågor



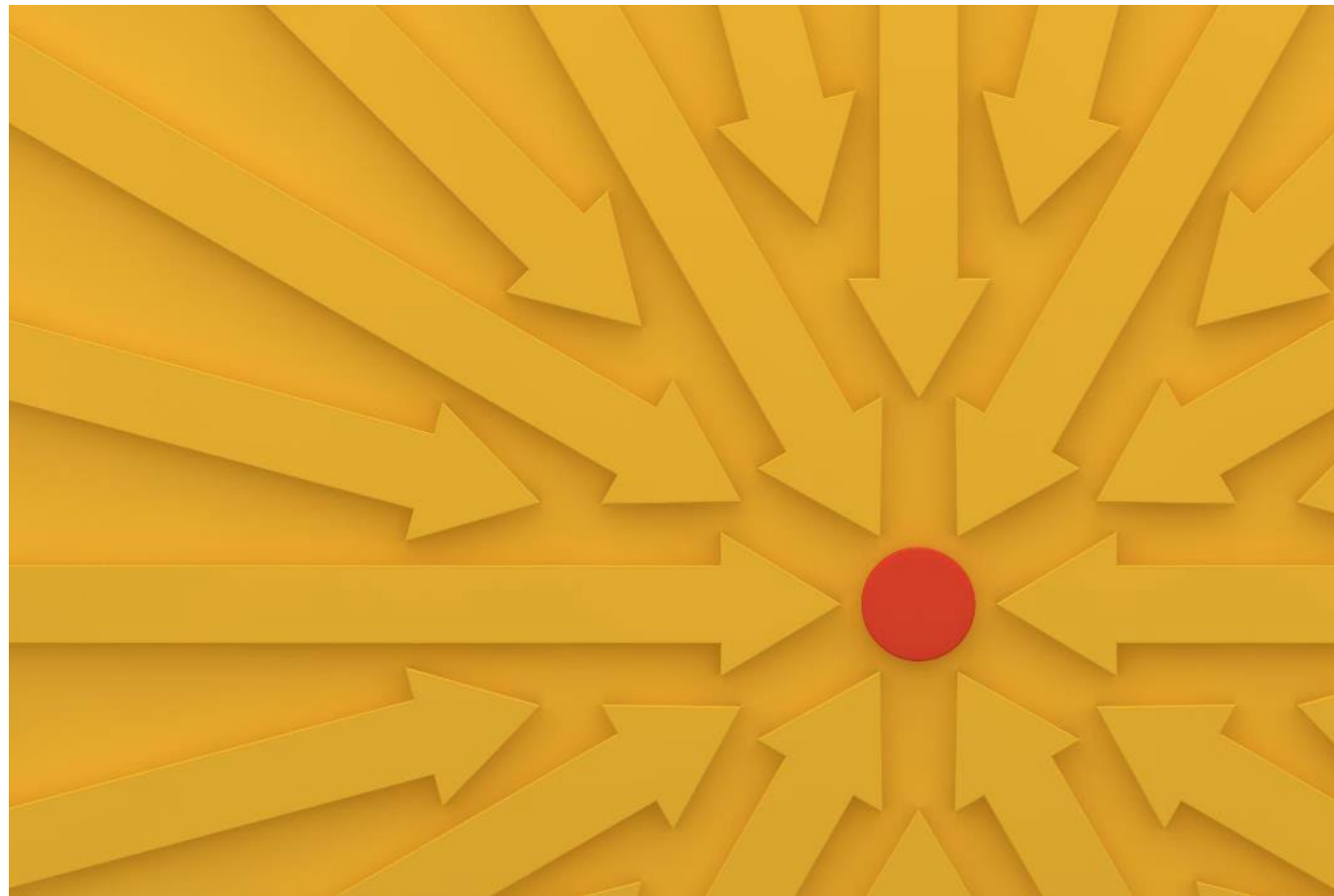
Målbilden för nära vård innebär att vården ska vara sömlös för patienten. Det kräver ett ökat samarbete över verksamhets- och organisationsgränser.

- Hur kan du och din enhet öka samarbetet med andra verksamheter för skåningarnas bästa?

I den nära vården är primärvården
navet – kommunal och regional
primärvård tillsammans

- Hur skapar vi goda förutsättningar
för samverkan?

GEMENSAM PLAN



2016

Effektiv vård

Slutbetänkande av En nationell samordnare för effektivare resursutnyttjande inom hälso- och sjukvården



2017-2021

Samordnad utveckling för god och nära vård

- 5 delbetänkande
- 2 beslut
- Förstärkt vårdgaranti (2019)
- Inriktning för nära och tillgänglig vård - en primärvårdsreform (2021)



2021

Målbild och handlingsplan avseende god och nära vård



2022-

Aktivitets- och tidplan avseende god och nära vård inom ramen för Vårdsamverkan Skåne 2024-2025



2016

Hälso- och sjukvårdsavtalet (HS-avtalet)

Avtal om ansvarsfördelning och utveckling avseende hälso- och sjukvården mellan Region Skåne och kommunerna i Skåne



På uppdrag av Centralt samverkansorgan och den Centrala tjänstemannaberedningen leder ett arbetsutskott med individer från både Region Skåne och Skånes kommuner arbetet med aktivitets- och tidsplanen. Processledare arbetar med aktörerna i varje delregion.

- Arbetsutskottets uppgift är att hålla samman det övergripande arbetet och återkoppla till respektive organisation.
- Processledarnas roll är att stödja och synliggöra de delregionala aktörernas arbete med aktivitets- och tidsplanen.
- Processledarna ska planera, facilitera och samordna aktiviteter och utveckling tillsammans med olika berörda aktörer i hela Skåne.




1. Personcentrerat arbets- och förhållningssätt.

I **samverkan** arbeta med aktiviteter som leder till att vi ser och arbetar med personen som en medskapare, involvera och anpassa vården efter individens behov och förutsättningar.

I dessa aktiviteter ligger:

- Utveckla och följa upp arbetet med samordnad individuell plan, SIP samt SVU-processen
- Utveckling av teambaserad vårdform för de mest sjuka
- Etablera ett jämlikt läkaruppdrag på primärvårdsnivå för den kommunala hälso-och sjukvården
- Utveckling av insatser för tidvis sviktande

- 
- Jämlik vård, trygghet och kontinuitet
 - Tillgänglighet och kvalitet
 - God samverkan och gemensam helhetssyn



2. Förebyggande och hälsofrämjande insatser

Att ställa om hälso- och sjukvården till ett mer effektivt, främjande, förebyggande och proaktivt arbetssätt är en av de åtgärder som kan ge ett mer ändamålsenligt och effektivt resursutnyttjande och därmed bidra till att hälso- och sjukvården kan möta den demografiska utmaningen.

I dessa aktiviteter ligger:

- Kartlägga det främjande och förebyggande arbetet inom vissa område samt tillse att perspektivet inkluderas på alla nivåer i vårdsamverkan
- Etablera nätverk kring arbetet med ofrivillig ensamhet
- Utveckling av arbetssätt och stöd för personer i riskgrupper såsom sköra äldre och personer inom LSS verksamhet



3. Kompetenssamverkan

För att möta framtidens utmaningar är det centralt att gemensamt säkerställa kompetensförsörjning och kompetensutveckling.

I dessa aktiviteter ligger:

- Etablera prioriterade stödfunktioner
- Tillsätta en Skånegemensam samverkansgrupp kompetenssamverkan
- Utreda förutsättningar för en kompetensplattform
- Förstärka pågående arbete och samverkan mellan lärosätena i Skåne



4. Gemensamma digitala lösningar

Vård- och omsorg är informationsintensiva verksamheter där behovet av en välfungerande informationsförsörjning mellan individer och olika aktörer är helt avgörande. Med hjälp av sammanhållna och användarvänliga IT-stöd kan informationen presenteras och överföras på ett säkrare och effektivare sätt och säkerställa koordinerade insatser till den enskilde.

Samverkansgruppen Skånegemensam digitalisering tar årligen fram aktivitetsplan fokus ligger bl.a på informationsdelning (NPÖ), Säker Digital Kommunikation (SDK), utveckling av Mina planer, digitala hjälpmedel samt digitala verktyg för diagnos och behandling.



5. Barn och ungas hälsa

Barn och unga vuxna med ohälsa behöver ofta insatser från kommunal och/eller regional verksamhet och kompetens. Det finns behov av en helhet, där vi samverkar för att nå bästa möjliga resultat för dem vi är till för, med ett starkt fokus på att främja hälsa och förebygga ohälsa.

I dessa aktiviteter ligger:

- Familjecentraler - hälsofrämjande och förebyggande arena
- Växa tryggt – föräldraskapsstöd i samverkan
- Tidiga och samordnade insatser (TSI-Skåne)
- Hälsofrämjande och förebyggande insatser



6. Rehabilitering

Rehabilitering är ett prioriterat utvecklingsområde inom hälso- och sjukvårdsavtalet. Regional Samverkansgrupp Rehabilitering är etablerad sedan hösten 2020.

I dessa aktiviteter ligger:

- Prioritera och genomföra åtgärder i syfte att erbjuda en jämlik och kostnadseffektiv rehabilitering



Vill du veta mer?

På www.vardsamverkanskane.se hittar du alla dokument, grupperingar, minnesanteckningar, nyheter och kontaktuppgifter.

Har du och din enhet något bra samverkansarbete igång eller funderar på något? Hör av er till processledarna i din delregion!

Reflektionsfrågor



Utifrån Vårdsamverkans tid- och aktivitetsplan för Nära vård, vad behöver Er enhet göra för att bidra till arbetet?

