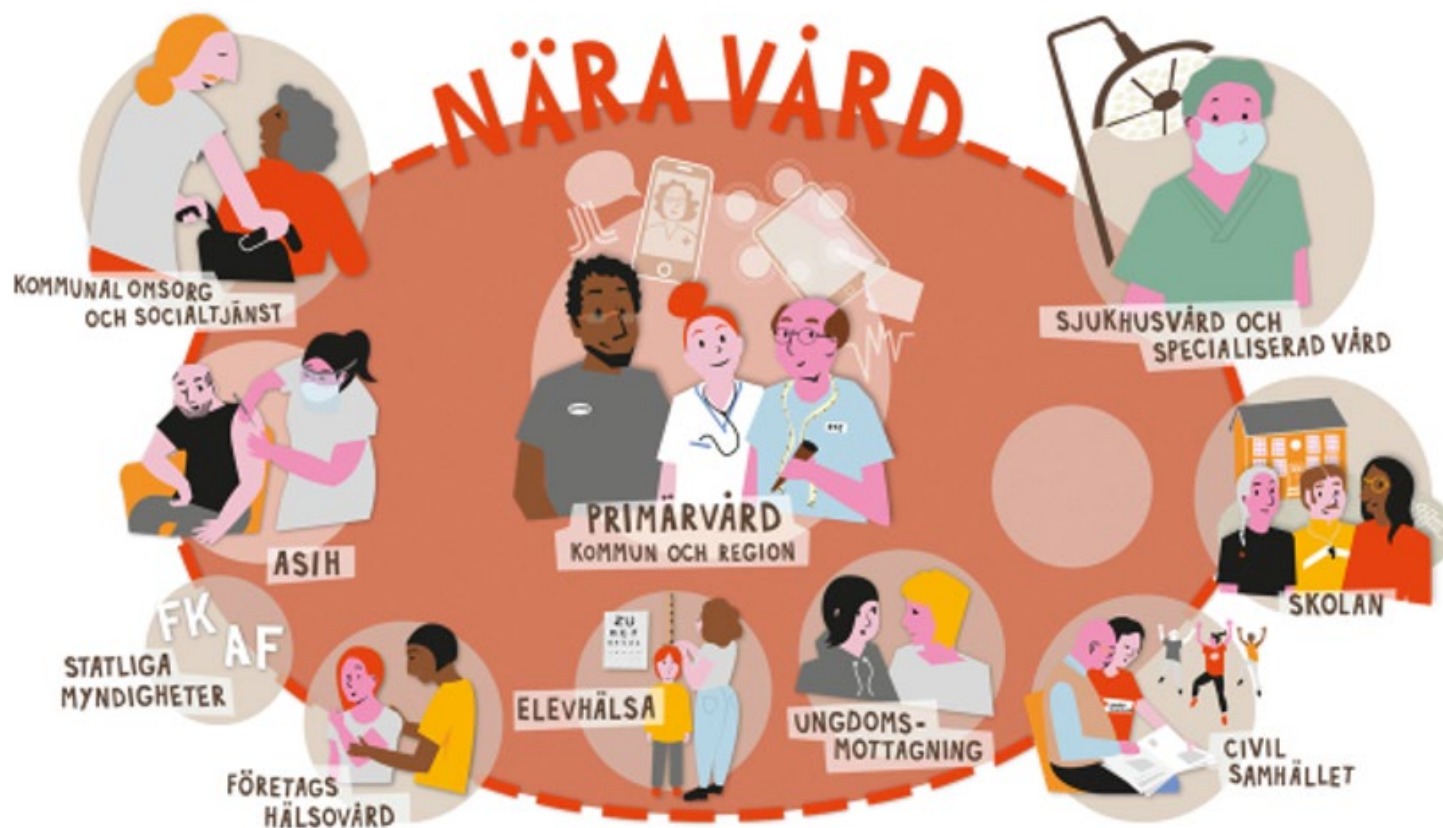


# Tids- och aktivitetsplan – Reviderad version beslutas av CS

## Personcentrerat arbetssätt (källa Göteborgs regionen)



# Skånegemensam målbild för Nära vård 2027

## ✓ Skånes förflyttning fram till 2025

### ○ Målbild och handlingsplan

avseende god och nära vård inom  
ramen för Vårdsamverkan Skåne  
2022–2025

## ✓ Skånes målbild för 2027

”Möt personen där den är”

### ○ Vårdsamverkan Skåne har fastställt en gemensam målbild;

*Att möta personen där den är innebär att se till  
individens behov av hälsofrämjande och  
förebyggande insatser, av vård och omsorg  
samt att främja personens delaktighet och  
medskapande*



# Handlingsplanen för god och nära vård i Skåne bygger på följande tre delar:

1. Avtal om ansvarsfördelning och utveckling av hälso- och sjukvården i Skåne mellan Region Skåne och de skånska kommunerna.
2. Den nationella överenskommelsen för god och nära vård.
3. Region Skåne och kommunerna i Skånes gemensamma arbete med omställningen till nära vård (i Region Skåne är det en del av arbetet med omställning till framtidens hälsosystem).

# Framtidens hälsosystem

- Framtidens hälsosystem är Region Skånes strategi för att möta framtida utmaningar och samtidigt nå målet ”Bättre hälsa för fler”, med bättre befolkningshälsa, bättre upplevelse för patienter och medarbetare, bättre kvalitet, ökad tillgänglighet och effektiva processer.
- Sex av sju områden inom Framtidens hälsosystem kopplar direkt till den nationella överenskommelsen God och nära vård, och passar därmed väl in i det gemensamma arbetet mellan region och kommuner.

# Stegvis utveckling

- 1. Genomförande av hälso- och sjukvårdsavtalet** och lagstadgad samverkan för att uppnå en jämlik grundnivå i hela Skåne. Utvecklingen ska gå i takt, framför allt delregionalt och lokalt. Genomförandet innebär ingen förflyttning av gränssnitt.
- 2. Samverkanssatsningar som redan finns** på något ställe i Skåne kan gemensamt utvärderas för lärande, utveckling och spridning. Detta kan ske övergripande i Skåne eller i delregionala och/ eller lokala projekt och piloter inom ramen för Vårdsamverkan Skåne. Delregionerna har kommit olika långt och måste få driva utvecklingen framåt utifrån sina olika förutsättningar.
- 3. Helt nya satsningar i samverkan** där samverkan går längre än tidigare avtalade gränssnitt. Denna typ av satsningar kräver en samsyn mellan huvudmännen och ska förankras i Vårdsamverkan Skåne. Vid behov ska politiska beslut fattas.

# Prioriterade arbetsområden i handlingsplanen



# Aktivitets- och tidplan avseende god och nära vård inom ramen för Vårdsamverkan Skåne 2024–2025

- Gemensamma skåneövergripande aktiviteter på central nivå.  
Möjlighet finns att bryta ner vissa aktiviteter på delregional nivå.
- Delregional aktivitetsplan ska upprättas och etableras i samverkansstrukturen.
- Den Skånegemensamma aktivitets- och tidplanen följs upp och, vid behov, revideras årligen på såväl central som delregional nivå. Ramverk för uppföljning ska utvecklas centralt för årlig återrapportering.

# 1. Personcentrerat arbets- och förhållningsätt

## A. Uppföljning av samordnad individuell plan – SIP

- Uppföljning av gemensamma utbildningsinsatser för att öka SIP-kvaliteten
- Testa och använda framtagna variabler för att upptäcka avvikelser i förhållande till regelverk för SVU
- Utveckla samverkan kring SVU-process genom att alla kommuner har producentbehörighet i NPÖ.

### Sydväst

- Följa kvantitet av SIP månadsvis med rapportering till styrgrupp Vård och omsorg
- Nätverk SVU processen
- Alla tre kommuner tar hem patienter snabbt efter utskrivning från slutenvården, i snitt runt 1 dag.

## B. Utveckling av teambaserad vårdform för de mest sjuka

- Samlad bild av teambaserade arbetssätt och mobila vårdformer i Skåne
- Uppföljning och lärande inom ramen för Vårdsamverkan Skåne kring införandet av Mobila närsjukvårdsteam

### Sydväst

- Planering och utrullning av mobilt team vår/sommar 2024



# 1. Personcentrerat arbets- och förhållningssätt

**C. Etablera ett jämlikt läkaruppdrag på primärvårdsnivå för den kommunala hälso-och sjukvården.**

## **Sydväst**

- Nätverk för SÄBO ansvariga läkare som träffas 1-2 ggr/termin.

**D. Utveckling av insatser för tidvis sviktande**

- Använda akutbladet för att följa upp, analysera och ta fram åtgärder för att minska undvikbara inläggningar.

## **Sydväst**

- Akutbladet är implementerat i Mina planer

## 2. Förebyggande och hälsofrämjande insatser

### A. Förebyggande och hälsofrämjande

- Kartlägga och förstärka det gemensamma hälsoarbetet med fokus på barn och unga
- Kartlägga och förstärka det gemensamma arbetet med fallprevention (riskbedömningar, hälsosamtal)
- Inventering och start på kraftsamling/ nätverk kring Skånes arbete att motverka ofrivillig ensamhet i alla åldrar
- Ett hälsofrämjande och förebyggande perspektiv inkluderas alltid på alla nivåer och i alla frågor som hanteras i samverkansstrukturen för Vårdsamverkan Skåne
- Befintliga strukturer identifieras, kopplas ihop och vidareutvecklas till en Skånegemensam samverkansstruktur för hälsa.

### Sydväst

- Suicidprevention- Delregional handlingsplan

## 2. Förebyggande och hälsofrämjande insatser

### B. Utveckling av arbetssätt och stöd för personer i riskgrupper

- Ta fram verktygslåda för förebyggande och hälsofrämjande åtgärder såsom egenvård eller andra stödjande insatser för att förebygga ohälsa samt bibehålla och/eller förstärka hälsan i riskgrupper

#### Sydväst

- Riktade hälsosamtal inom LSS för:

- personer med psykosjukdom (ICD-10: F20-F29)
- personer med bipolär sjukdom (ICD-10: F31)
- personer med psykisk utvecklingsstörning eller flerfunktionshinder (ICD-10: F70-F89).

Patienter/brukare med ovan nämnda diagnoser kan vistas inom personkrets 1-3 med LSS beslut om särskild service för vuxna eller annan särskilt anpassad bostad som har pågående HSL insatser. Boende är så kallade grupp- och satellitbostad enligt 9:9 beslut om LSS insats.

### 3. Kompetenssamverkan

#### Sydväst

- Utbildning i VIP ADHD av Första linjen
- Gemensam introduktion inom psykiatrispåret
- Digital SIP utbildning i samverkan mellan kommun och region
- Första linjen tillsammans med kommunernas barnkoordinatorer (eller motsvarande) planerar och genomför utbildning kring psykisk hälsa för personal som jobbar med barn och unga i skola och socialtjänst.
- Gemensam samverkansdag sydväst barn och unga den 10/4.

### 4. Gemensamma digitala lösningar

- Säkerställa genomförande av de aktiviteterna inom de olika utvecklings-områdena i handlingsplanen för Skåne gemensam digitalisering kopplad till strategin

#### Sydväst

- Säkra digitala videomöten - Pilotprojekt pågår
- Digitala akutbladet i Mina planer

# 5. Barn och ungas hälsa

## A. Växa tryggt

- Inkludering av fler kommuner och verksamheter med stöd av den ersättningsmodell som är beslutad

*Kriterier: Växa tryggt är för förstagångsföräldrar och till föräldrar som är födda i Öst- och Sydeuropa (utanför EU), Afrika, Asien eller Sydamerika och får sitt första barn i Sverige och tillhör ett **BVC som har minst 1,3 i CNI** eller tillhör ett BVC som finns i en kommun som enligt Länsstyrelsen är särskilt utsatt kopplat till barns uppväxtvillkor vilket är **Bjuv, Åstorp, Klippan, Simrishamn, Örkelljunga, Skurup och Svalöv***

### Sydväst

Enligt länsstyrelsens kriterier är det endast Fagerängen i Trelleborg som är "behörig"

Familjecentraler finns det två i Trelleborg, två i Vellinge men ännu ingen i Svedala men diskussioner pågår.

## B. Tidiga samordnade insatser (TSI)

- Inkludering av fler kommuner och regionala verksamheter.
- Fortsätta med kunskaps- och erfarenhetsutbyte mellan kommunerna och regionala verksamheter.

### Sydväst

I TSI nätverket är Trelleborg och Vellinge aktiva, oklart om Svedala arbetar aktivt med TSI.

# 5. Barn och ungas hälsa

## C. Utveckla gemensamma och samordnade samverkansstrukturer

- Förbättra barn och ungas fysiska och psykiska hälsa i olika åldrar inom ramen för Vårdsamverkan Skåne på central, delregional samt lokal nivå.

### Sydväst

- Arbeta för att sprida information från TSI Skåne och TSI nationellt till delregional nivå.
- Första linjen tillsammans med kommunernas barnkoordinatorer (eller motsvarande) planerar för införande av konsultationstid mellan BUP första linjen och kommunerna.
- Integrerat arbetssätt
- Gemensam avvikelshantering

**Sydväst ligger över lag långt fram vad gäller tids- och aktivitetsplanen för Barn och unga i Vårdsamverkan.**

## 6. Rehabilitering

- A. Hantering av hjälpmedel i samband med planerade operationer
- B. Uppföljning av vad beslutad vägledning innebär för patienter och respektive huvudman, samt konsekvensanalys av hur det ser ut i kommunerna.
- C. Prioritera och genomföra åtgärder baserade på översyn av rehabiliteringsprocessen i syfte att erbjuda en jämlik och kostnadseffektiv rehabilitering