

Mobilt team närsjukvård

Region Skåne

Delregional tjänstemannaberedning
Malmö

2024-01-17

Ingrid Vesterberg
Hälsa- och sjukvårdsstrateg
Primärvården Skåne
ingrid.b.vesterberg@skane.se



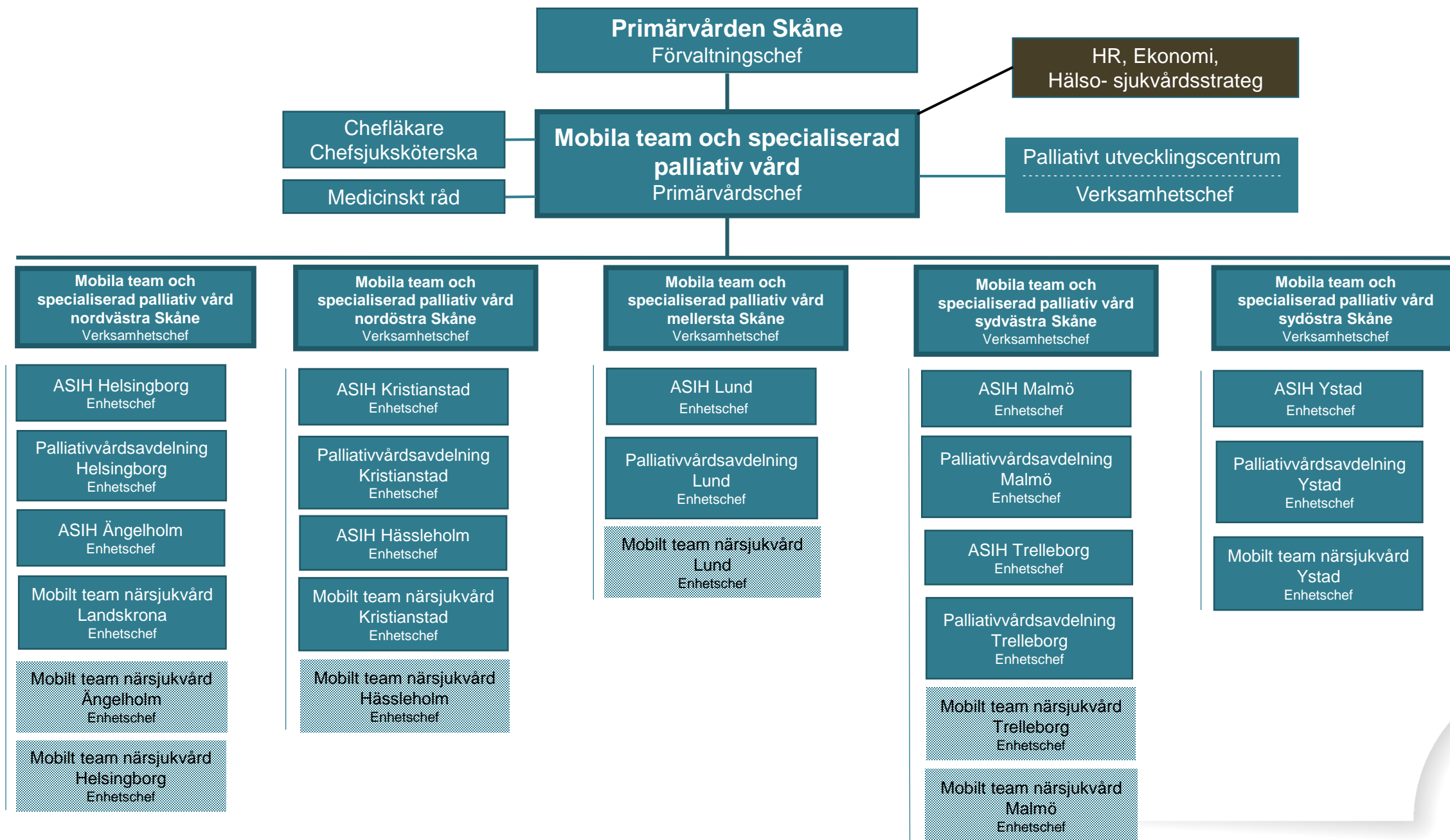
Mobila team Region Skåne – jämlikt stöd

Vad, när och av vem?



Primärvård		Högspec vård
Hälsoval - Privat och offentligt Läkarstöd (akuta/planerade) enligt: Hälso- och sjukvårdsavtal (HS- avtal) Förfrågningsunderlag (FFU)	Förstärkt PV nivå	Sjukhus
	Palliativ vård och ASIH	Psykiatri
	Mobila team närsjukvård	Mobila sjukhusteam
	Upphandlad läkarbil (iDoc)	Psykiatri ambulans
	Prehospital verksamhet	Prehospital verksamhet

Organisation Mobila team och specialiserad palliativ vård



Närsjukvårdsteamets uppdrag

Teamet har en samordnande roll som bedömer, planerar, ordinerar och utför olika insatser.

Exempelvis:

- insatser hos sköra och sjuka patienter under en kortare eller längre period, för att undvika att patienten behöver vistas på sjukhus mer än vad som är medicinskt nödvändigt.
- besök hos patienter som behöver tillfälliga punktinsatser, t.ex. intravenös antibiotika eller blodtransfusion.
- råd- och stödfunktion (läkare till läkare och sjuksköterska till sjuksköterska) för kommunens sjuksköterska vid tveksamhet om lämplig vårdnivå.
- Teamet bemannas av läkare, sjuksköterskor, sekreterare och kurator.



Avgränsning

Inte begränsa vilka patientgrupper som kan vara aktuella, patientens behov styr insatsen. Undantag är barn, patienter där psykiatridiagnosen är orsak till behovet samt patienter inom högspecialiserad vård.

Alla vårdaktörer kan flagga upp potentiella patienter och teamet avgör om de har tillräcklig kompetens och trygghet för att hantera patienten.

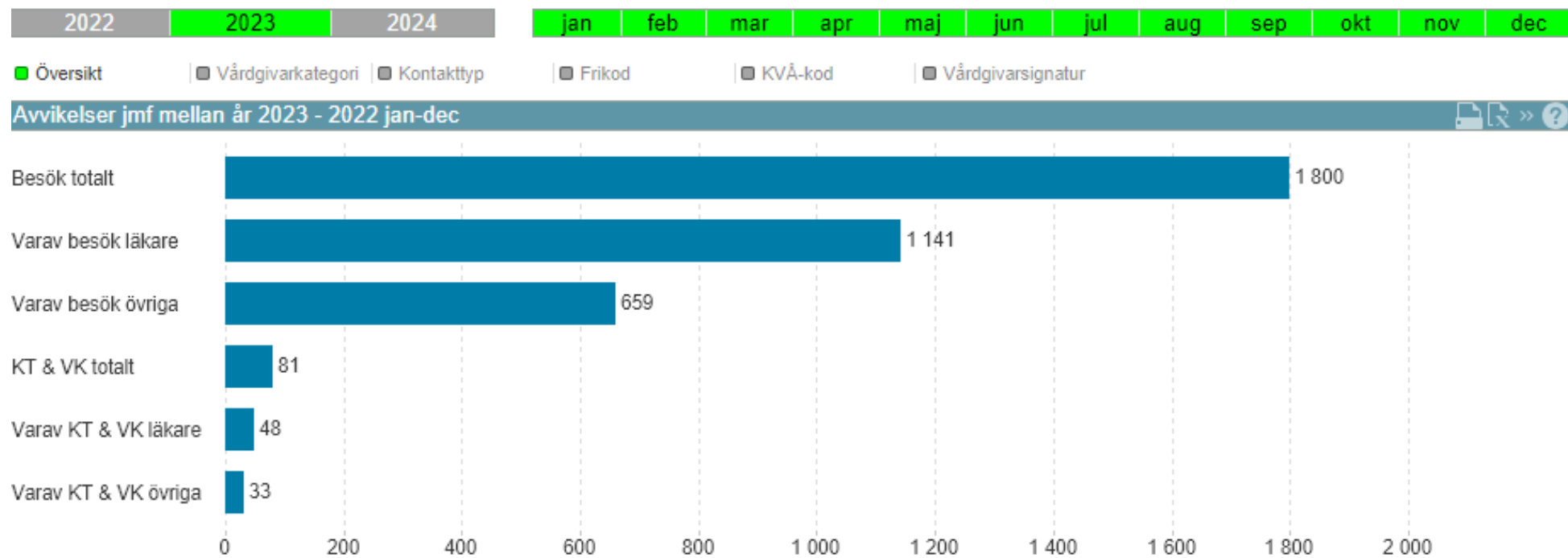
Inget krav finns att patienterna ska ha hemsjukvård eller andra kommunala insatser.

Mönster från startade Mobila team närsjukvård

- Medelålder 83 för kvinnor och 80 för män.
- Behov lyfts av hemsjukvård, vårdcentral, ambulans, sjukhus.....
- Majoritet av besök i ordinärt boende, ca 20% i särskilt boende, endast liten andel på korttidsboende och LSS.
- Majoritet av besöken görs av läkare och sjuksköterska, kuratorn har en viktig roll.
- Anledning till kontakt: infektion, nedsatt allmäntillstånd, smärta, andningsbesvär, socialt, palliativ vård, behandling i hemmet....
- Anslagsfinansiering

Mobilt team Landskrona 2023-01-17 – 2023-12-31

542 unika patienter



Utrullningsplan breddinförande

Mobilt team närsjukvård	Driftsstart
Landskrona	Januari 2023
Kristianstad	December 2023
Ystad	Januari 2024
Trelleborg	Juni 2024
Hässleholm	Juni 2024
Ängelholm	Juni 2024
Helsingborg	Juni 2024
Malmö	September 2024
Lund	September 2024

Påbörjat omställningsarbete..

- Dialog och utveckling tillsammans med befintligt team.
- Dialog och information med/till berörda parter; Delregional- och Central tjänstemannaberedning. Central samverkan (politiker kommun och region).
- Tids och aktivitetslinje tas fram.
- Lokal samverkansgrupp bildas med alla ingående parter.
- Säkerställa kvalitet och patientsäkerhet.
- Risk- och konsekvensanalyser (ROKA).

Kommunikation och delaktighet

- Vårdgivare Skåne, [Mobila team närsjukvård - Vårdgivare Skåne \(skane.se\)](https://www.skane.se/om-skane/mobila-team-naersjukvard)
- Införandeplan
- FAQ
- Kommunikations- och aktivitetsplan