

Vårdsamverkan

Delregion nordväst

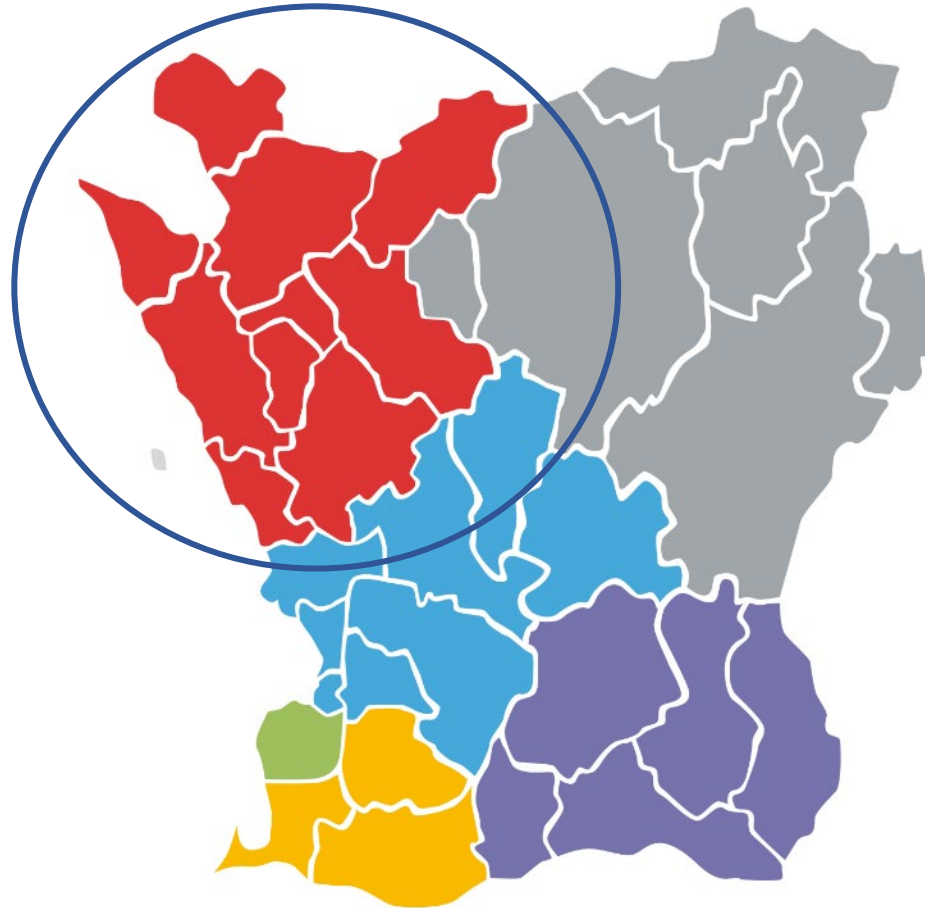


Vårdsamverkan Skåne
vardsamverkanskane.se



Delregional samverkan i nordvästra Skåne.

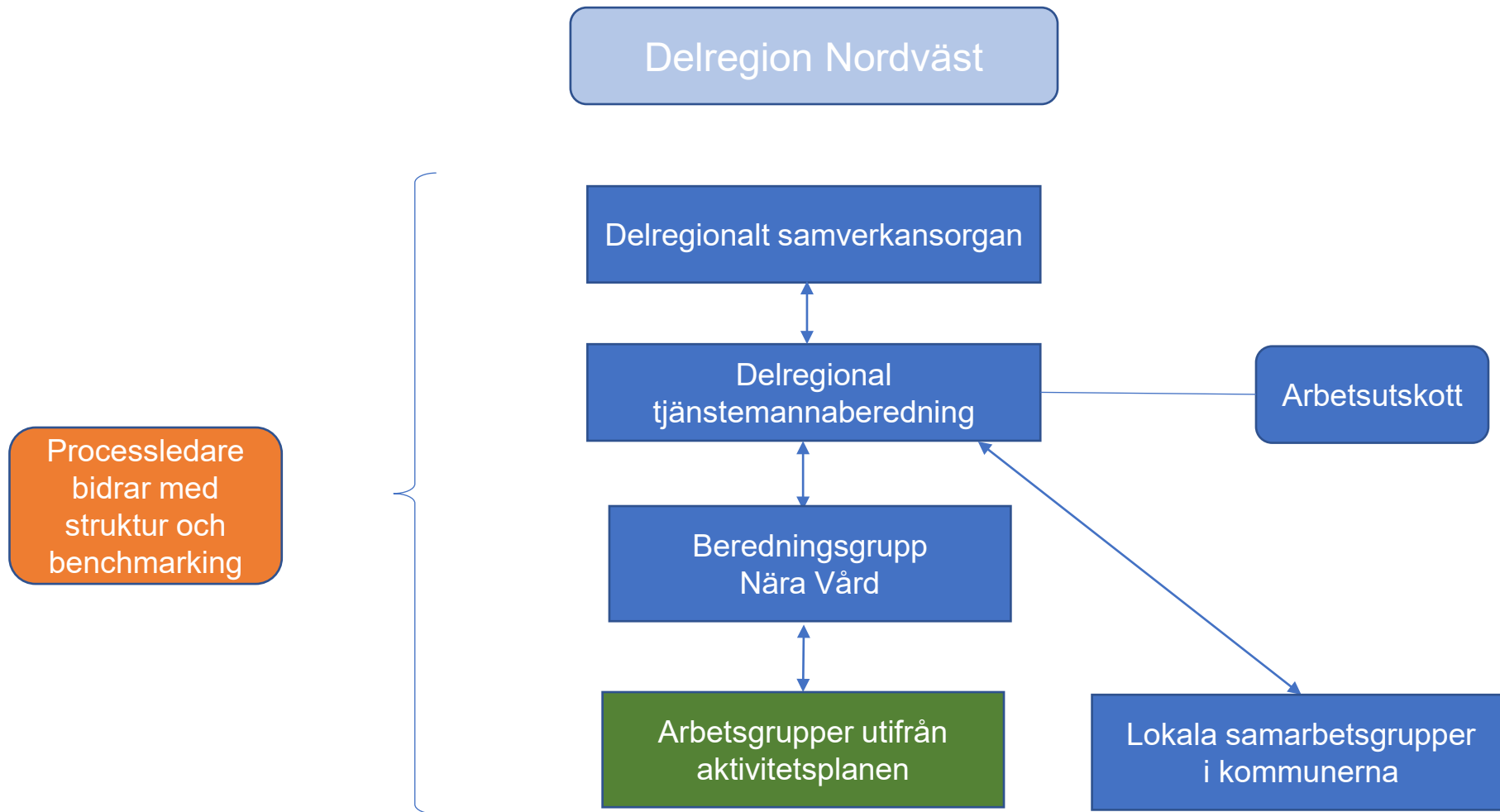
- Bjuv
- Båstad
- Helsingborg
- Höganäs
- Klippan
- Landskrona
- Svalöv
- Åstorp
- Ängelholm
- Örkelljunga



- Helsingborgs lasarett
 - Landskrona lasarett
 - Ängelholms sjukhus
-
- 46 offentliga och privata vårdcentraler

Förflyttningar i samverkansarbetet

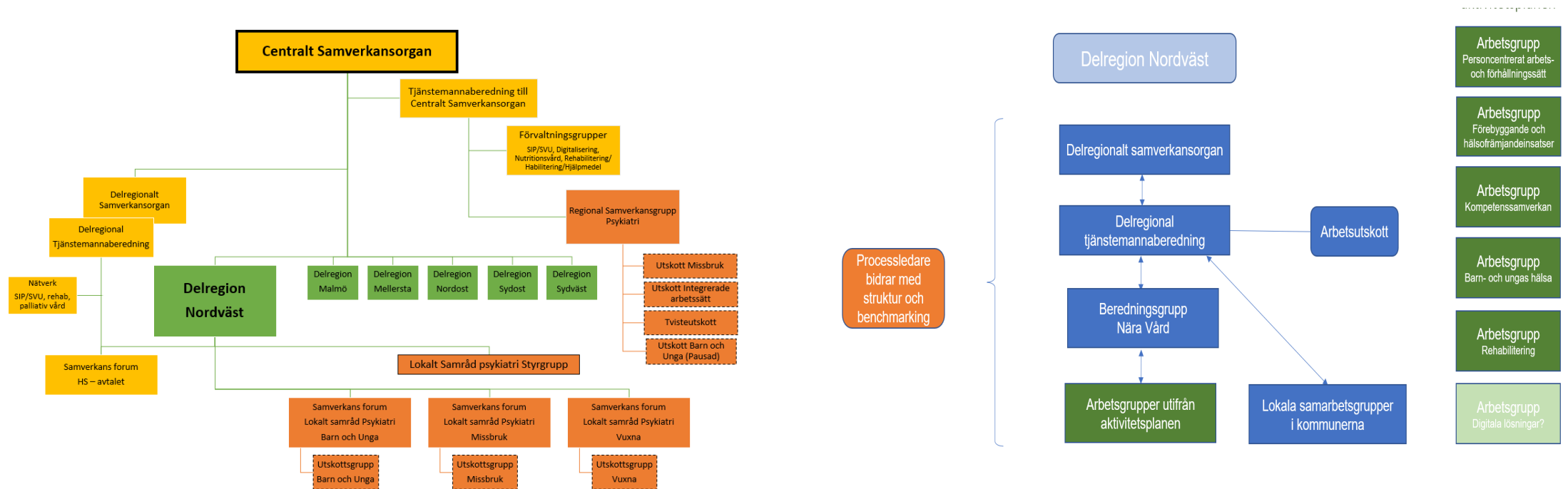
Delregional samverkansstruktur



Arbetsgrupper utifrån aktivitetsplanen



Två samverkansspår får gemensamma mål



Delregional aktivitets- och tidsplan följs upp

Vårdsamverkan Skåne
Nordvästra Skåne



DATUM
2023-03-30

Aktivitets-och tidplan avseende god och nära vård inom ramen för Vårdsamverkan Skåne 2022-2025
- tillämpning delregion Nordvästra Skåne

Basen för den delregionala planen är [Malbild-handlingsplan-Nara-var-d-HS-avtal-24-sept \(4\).pdf](#) och [Vårdsamverkan-Skåne-Aktivitets-och-tidsplan-220222 \(13\).pdf](#). Fokus läggs i nuläget på område 1 i Aktivitets- och tidsplanen, i enlighet med beslut centralt och delregionalt. Detta utesluter inte att aktiviteter pågår- eller startas upp inom övriga områden, utifrån lokala förutsättningar.

1. Personcentrerat arbets- och förhållningssätt

a) Patientkontrakt och Samordnad individuell plan, SIP

Aktivitet	Tidplan	Ansvarig	Indikator
1) Breddinföra centralt framtagen utbildning i SIP.	Start våren 2023, löpande utbildning.	Centrala SVU-gruppen Processledare nära vård Verksamhetsansvariga i kommuner, PV och slutenvård	1a) Hur stor andel av berörda medarbetare inom respektive verksamhetsområde uppskattas ha genomfört utbildning? Mål: 50% 2023-12-31, 100% 2024-12-31 1b) Kan man se en ökning i antalet genomförda SIP rullande 12 mån? Ja/Nej

Vårdsamverkan Skåne
Nordvästra Skåne



DATUM
2023-07-26 Ver 0.9

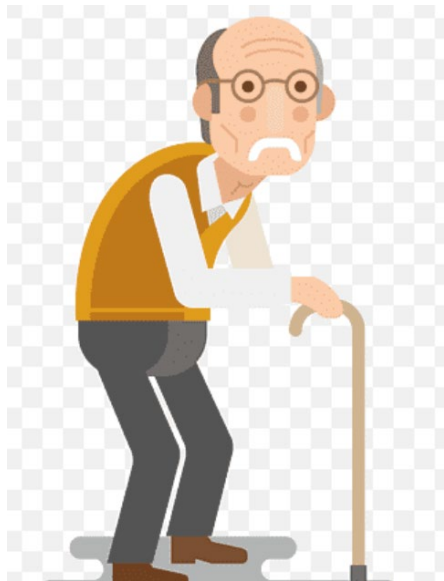
Plan för uppföljning av delregional Tids- och aktivitetsplan

1. Personcentrerat arbets- och förhållningssätt

Område för uppföljning	Metod	Tidplan	Ansvarig	Återkopplas till/när
a) Patientkontrakt och Samordnad individuell plan, SIP				
1.a.1) Breddinföra framtagen utbildning i SIP.	Enkät till verksamhetsansvariga i kommunal- och regional PV samt slutenvård i delregionen	V 3 2024	Processledare (PL)	Delregional tjänstemannaberedning, mars (?) 2024
1.a.2) Etablera strukturer för samverkan SVU, SIP, patientkontrakt mm.	Fråga till Beredningsgrupp nära vård och AU Qlikviewdata över utskrivningsklara och återinläggningar	V 3 2024	PL PL och administratör från slutenvård	Delregional tjänstemannaberedning, mars (?) 2024
1.a.3) Införa direktkanal för kommunikation vid avvikelser i Mina Planer.	Fråga till Beredningsgrupp nära vård och AU	V 3 2024	PL	Delregional tjänstemannaberedning, mars (?) 2024
1.a.4) Utveckla samverkan genom fler kommunala producenter i NPÖ	Fråga till kommunerna	V 3 2024	PL	Delregional tjänstemannaberedning, mars (?) 2024

Goda exempel på samverkansarbete

“Våra patienter”



Kalle



Astrid



Karin

Ett samarbete mellan sjukhus, primärvård och kommun i nordväst med siktet inställt på bästa möjliga omhändertagande av sköra äldre.

Det började med fokus på Helsingborg den 14 januari och avslutades i en lite större grupp den 2 maj.

Förenklad kommunikation

Vårdsamverkan Skåne
Nordvästra Skåne



Dokumentnamn			
Delregional rutin för förenklad kommunikation			
Skapad av Catharina Borna Emma Herlin Ulrika Hjort Janet Hultberg	Dokumentägare AU till Tjänstemanna- beredningen delregional samverkan nordvästra	Typ av dokument Delregional rutin	
Fastställt av Tjänstemannaberedning Delregional samverkan Nordvästra	Fastställt datum 2023-05-12	Giltig t o m 2024-05-30	Reviderat datum 2023-05-12 2023-11-28

Förenklad kommunikation mellan kommunal/regional primärvård, slutenvård och psykiatri

Denna rutin är skapad för att vi genom tydliga kommunikationsvägar ska kunna förbättra SVU-processen. Detta med syfte att utan fördröjning kunna reda ut oklarheter och hitta varaktiga lösningar.

När behov uppstår av att kommunicera med varandra utanför mina planer ska

1. Kontakt tas mellan berörda.
2. Vid behov använd kontaktuppgifter nedan för att lösa uppkomna frågeställningar.

Befintlig rutin för hantering av avvikelser gäller som vanligt.

Kontaktuppgifter för direktlinje mån-fre dagtid

Helsingborgs lasarett

Hälsö- och sjukvårdsstrateg Stefan.Karlegard@skane.se tel. 072-5999346
 Enhetschef Charlotte.Crafoord-Larsen@skane.se tel. 042-4061192
 Områdeschef Marie.Nielsen@skane.se tel. 042-4063968
 Chefläkare Catharina.Borna@skane.se tel. 070-5357482
 Chefläkare Carlfredrik.Carlson@skane.se tel. 072-5972653

Ängelholms sjukhus

SVU-samordnare Emma.Herlin@skane.se tel. 0431-81003

Psykiatri

Områdeschef birgit.kalliokulju@skane.se tel. 042-4065098
 Områdeschef mia.domefak@skane.se tel. 042-4065036

Helsingborgs lasarett kontaktuppgifter

Specialistläkare akutsjukvård (konsultation)	042-406 38 80
Ledningsläkare akutsjukvård (rapportering)	042-406 38 00
ASIH vardagar kl 8-16	0725-36 63 66
Barn- och ungdomsmedicin mån-tors 8-16.30 och fred 8-14.30	042-406 19 43
Endokrinkonsult vardagar kl 9-11 och 13-15	042-406 31 88
Gastrokonsult vardagar kl 9-11 och 13-16	042-406 17 73
Geriatrisk GAVA-läkare mån-fre 8-16	042-406 11 17
Gynekologi och graviditet före vecka 22+0 mån-tors 8-16, fre 8-14	042-406 22 97
Förlossning dagtid + jourtid gyn- och förlossning	042-406 22 10
Graviditet efter v 22+0 dygnet runt (endast akuta samtal jourtid)	042-406 22 10
Hematologkonsult vardagar kl 8-11 och 13-16	042-406 16 31
Hudkonsult mån-tors 8-17, fre 8-13.30	042-406 23 10
Infektionskonsult (dygnet runt alla dagar)	042-406 23 74
Kardiologkonsult vardagar 8-16.30	042-406 31 66
Kirurgkonsult 7-16	042-406 31 26
Kärlkirurgi dagtid vardagar (går till sekr som hänvisar vidare)	042-406 15 63 / 042-406 15 61
Lungkonsult vardagar kl 9.30-12- och 13-15 (allmänna lungfrågor och onkologi)	042-406 34 77
om ej svar kan meddelande lämnas till ssk på	042-406 17 24
Neurologkonsult vardagar kl 8-16	042-406 32 32
Njurkonsult vardagar kl 11-15	042-406 16 67
Närsvård – direktinläggning	042-406 31 86
Ortopedkonsult mån-tors kl 7.30-16.30 fre 7.30-12	042-406 35 70
Psykatrikonsult vardagar 8-16.30	042-406 27 39
Reumatologkonsult helgfri mån-fre 9-11	042-406 36 69 042-406 17 39 042-406 36 70
övrig tid via sekretärer	
Röntgenjour (dygnet runt alla dagar)	042-406 35 53
Urologkonsult mån-tors 8-17, fre 8.30-12	042-406 15 32
Ögonkonsult vardagar kl 8-17	042-406 25 44
ÖNH-konsult mån-tors 8-17, fre 8-13	042-406 14 00

Ängelholms sjukhus kontaktuppgifter

Endokrin-/diabeteskonsult mån-tors kl. 8-17, fre 8-14.30	0431-819 06
Gastroenterologkonsult vardagar kl. 11-12 och 13-14	0431-812 13
Kardiologkonsult mån-tors kl. 8-17, fre 8-14.30	0431-816 27 alt. 0431-819 15
Kognitiv medicin dagtid	0431-815 74
Medicinjour (dygnet runt alla dagar)	0431-819 00
Reumatologkonsult mån-tors kl. 8-17, fre 8-14.30	0431-818 96
Röntgens dagjour mån-tors kl. 7.30-16, fre 7.30-12. Övriga tider hänvisas till Helsingborgs jour (042-406 35 53)	0431-814 26



DATUM

Klicka för datum

Ingående parter:

Giltig t o m:

Lokal handlingsplan för samverkande hälso- och sjukvård i hemmet

Handlingsplan baseras på dokumentet "Vägledande kunskapsstöd för primärvårdens samverkande hälso- och sjukvård i hemmet" (2023), där även förklarande texter finns. Denna bör läsas i sin helhet. [Samverkande hälso- och sjukvård i hemmet.pdf \(kunskapsstyrningvard.se\)](#). Mallen är framtagen som stöd för det lokala samverkansarbetet mellan kommunal och regional primärvård.

Fokusområde	Finns redan/ Åtgärd behövs/ Ej aktuellt	Aktivitet/åtgärd	Prio	Ansvarig	Åtgärdas senast	Utvärdera senast
1. Samverkan region och kommun						
1.1 Struktur för lokala samverkansformer och möten						
1.2 Avtal om läkarmedverkan i kommunal primärvård						
1.3 Tydligt ansvar för vård vid korttidsenhet						
1.4 Gemensamma rutindokument för att säkerställa tillgång till medicinsk bedömning dygnet runt						
1.5 Rutin för uppföljning av avtal och resultat, för att säkerställa och utveckla samverkan						



**Kunskapsstöd för
Primärvårdens samverkande
hälso- och sjukvård i hemmet**
Medicinsk samverkan och läkarmedverkan i
kommunal hälso- och sjukvård

NPÖ

Upprättad plan för när varje kommun blir producent under 2024.
3 av 10 är producenter idag.

VISAM

Samtliga kommuner har beslutsstödet som ett värdefullt verktyg att identifiera skörhet.
Arbetar på att det används

Utmaningar i samverkansarbetet

- Kommunikation
- Tillit
- Följsamhet till HS-avtalet
- Upplevd resursbrist