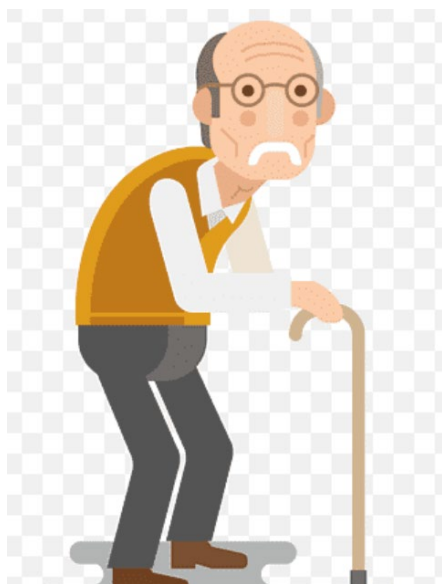


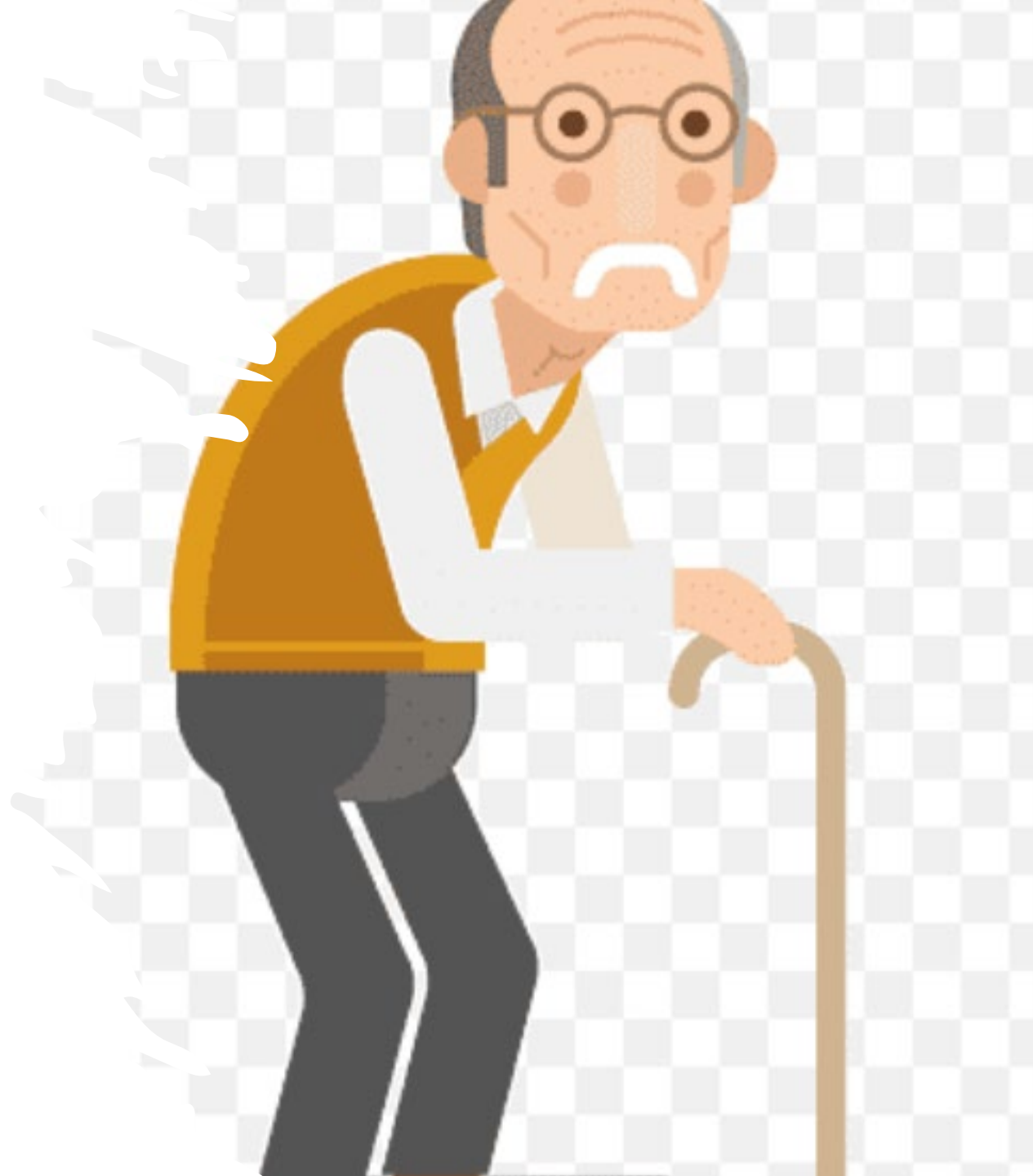
# Våra patienter

Ett samarbete mellan Helsingborgs lasarett, primärvården i Helsingborg och Helsingborgs stad med siktet inställt på bästa möjliga omhändertagande av sköra äldre.



*Kalle 78 år*

Diabetes, hjärtsvikt,  
dålig balans. Har  
hemtjänstinsatser och  
hjälp med insulin.  
Drabbas av ökad  
hjärtsvikt, faller och  
bryter höften.



*Astrid 85 år*

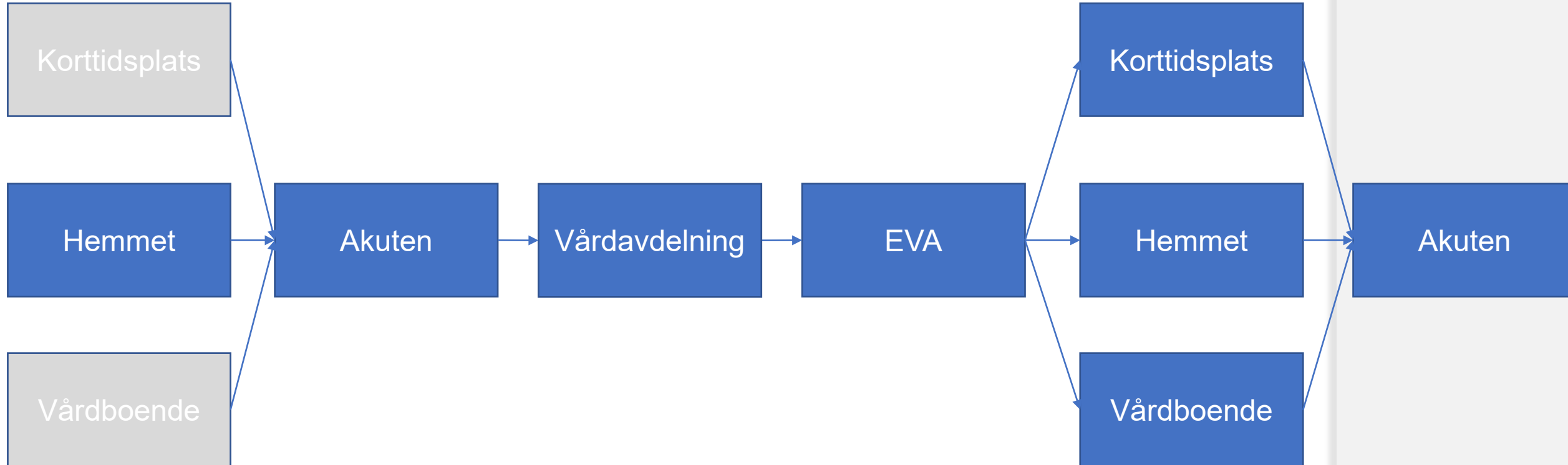
Hypertoni, starr. Har  
larm och hjälp med  
städning och dusch.  
Faller och ådrar sig en  
radiusfraktur.



*Karin 88 år*

Tidigare klarat sig själv med lite hjälp från barn och grannar. Faller ihop i hemmet. Utredning visar utbredd mediainfarkt (stroke).





Den 14 februari samlades ett 20-tal personer från Helsingborgs hemvård, hemsjukvård, biståndshandläggare, primärvård, sjukhus för att gemensamt lotsa Kalle, Astrid och Karin genom ovanstående vårdprocess. Målen var två: förbättra för patienterna men också för oss själva.



Hemsjukvård



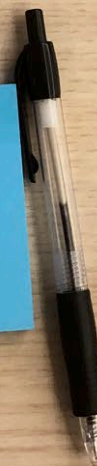
Primärvård



Hemtjänst

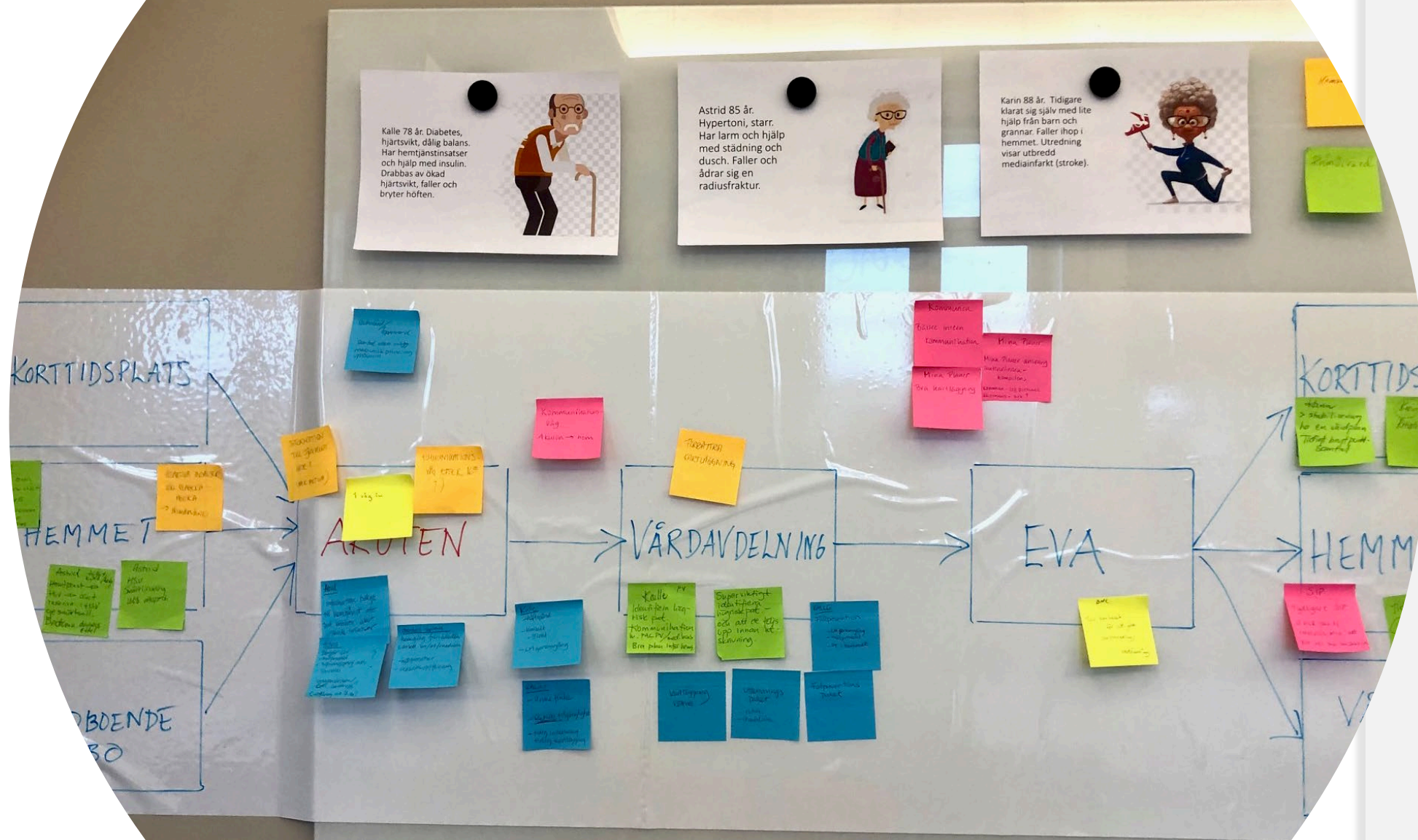


Sjukhus



Bistånds-  
handläggare





# Lägesbeskrivning mars 2023

- Gemensamma mål: *oplanerad återinskrivning* och *utskrivningsklara patienter* på sjukhus ska minska. *Läkemedelslistan* ska vara korrekt.
- Gemensam data för uppföljning
- Gemensam arbetsytta för region och kommun
- Rutin för effektiv kommunikation
- Återkommande studiebesök/auskultation. Under våren fokus på biståndshandläggare och SVU-samordnare
- Beslut om farmaceutvalidering av läkemedelslistan i samband med utskrivning



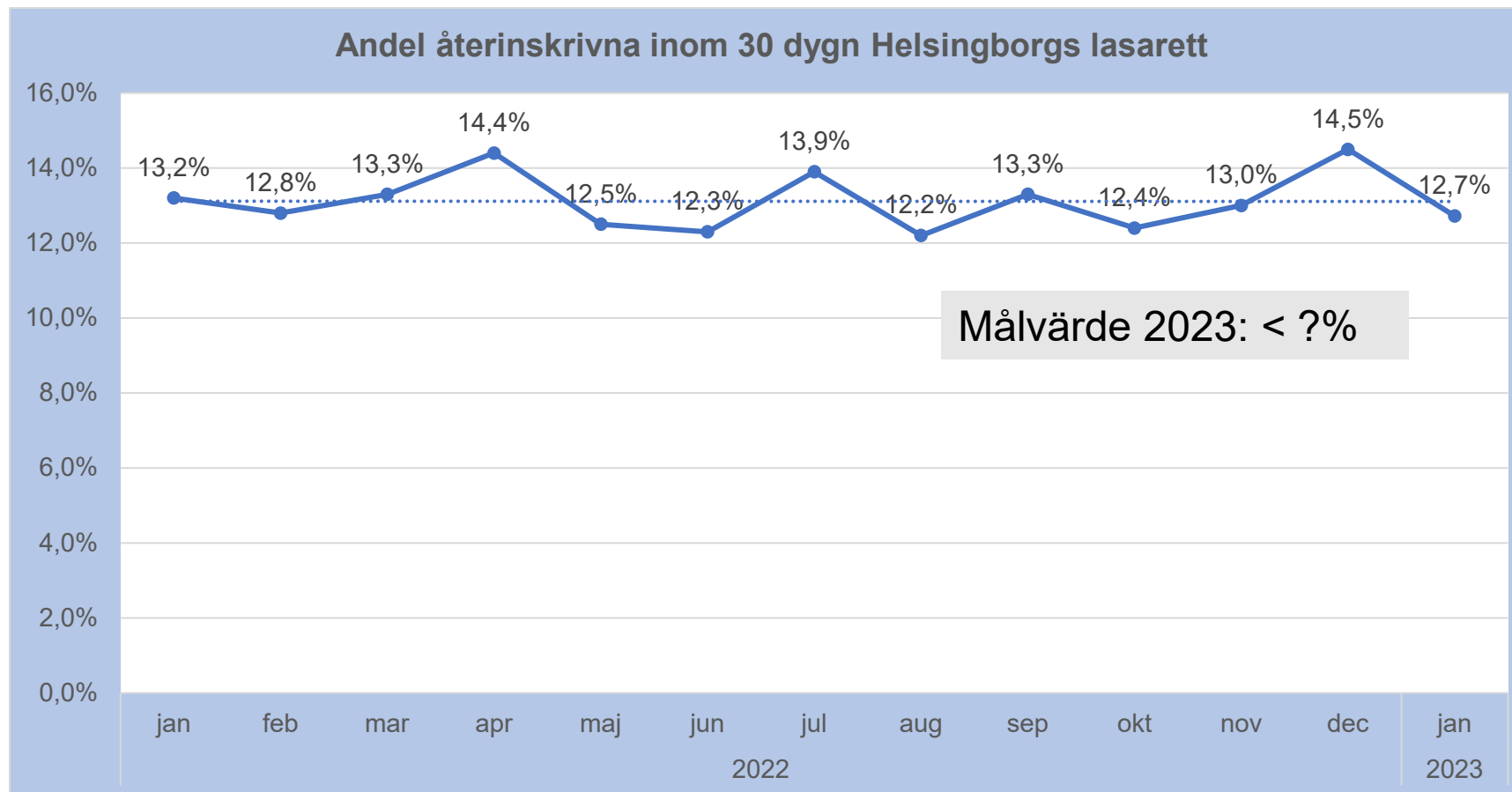
# Oplanerad återinnskrivning

Att upprepat behöva söka vård på akutmottagningen för återkommande förutsägbara sjukdomstillstånd är inte förenligt med god vård.

Oplanerad återinnskrivning förekommer i alla verksamheter men är ungefär dubbelt så hög för de mest sjuka äldre.

Oplanerad återinnskrivning är en indikator på hur väl samarbetet mellan olika vårdaktörer fungerar.

# Oplanerad återinskrivning



# Utskrivningsklara patienter på sjukhus

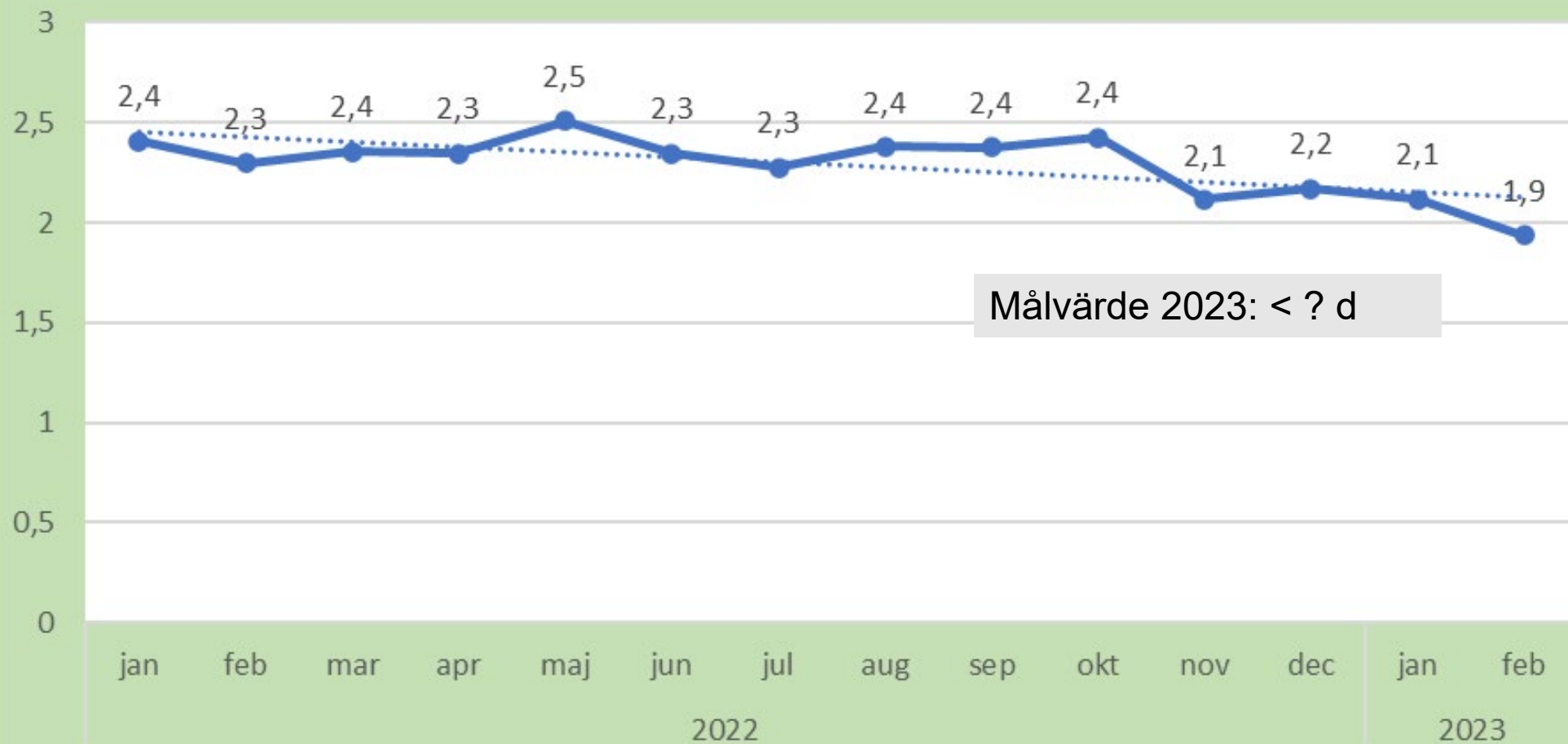
Den gemensamma målbilden är att utskrivningsklara patienter på sjukhus ska vara så få som möjligt.

Alla aktörer kan bidra till att minska antalet utskrivningsklara patienter.

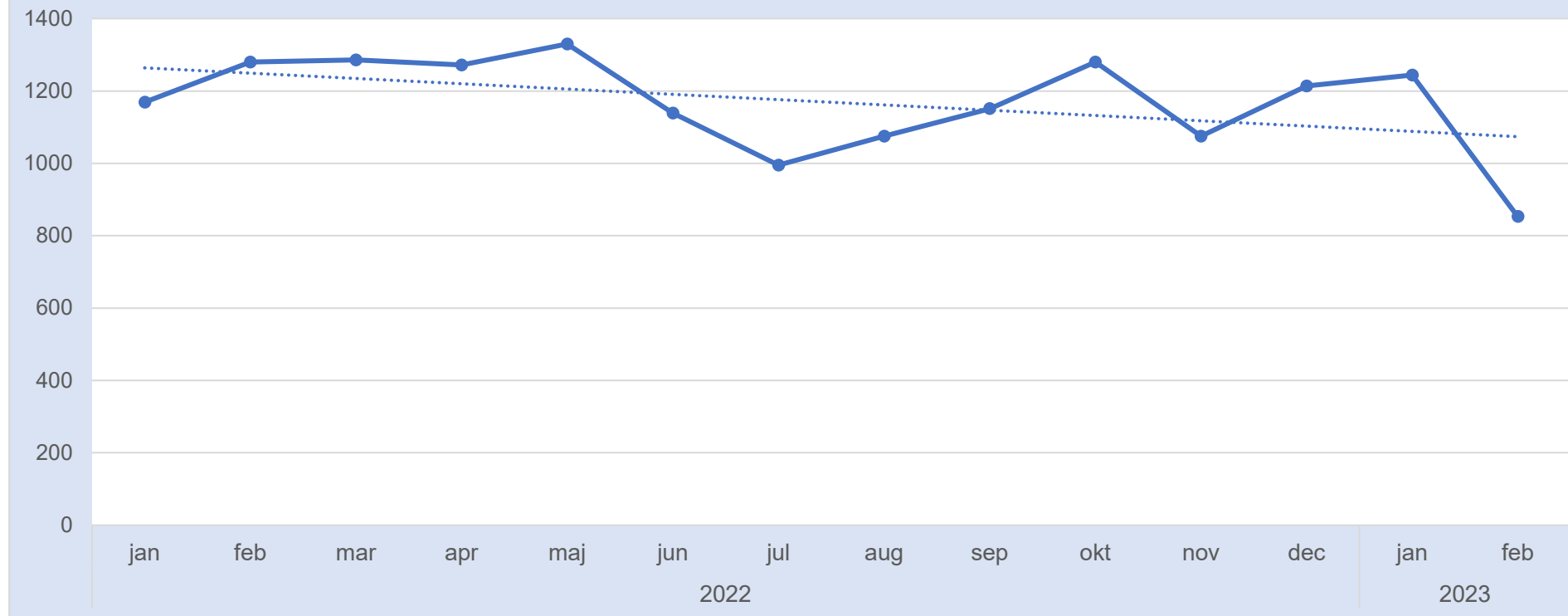
Primärvård och kommun arbetar proaktivt för att förebygga fall och försämring av hjärtsvikt. Sjukhuset säkerställer att höften blir opererad i tid och att hjärtsvikten är välbehandlad vid hemgång. Sjukhuset och primärvården planerar tillsammans så att det inte uppstår glapp i uppföljningen. Kommunen ansvarar för att rätt vårdnivå är tillgänglig då sjukhusvård inte längre behövs.

Alla bidrar på så sätt till att patienterna på ett tryggt och säkert sätt kommer hem till en boendeform, anpassad till det aktuella behovet.

### Vård dagar efter utskrivningsklar per vårdtillfälle Helsingborgs lasarett



Antal vård dagar efter utskrivningsklar  
Skapande enhet: Skånes sjukhus NV (Källa: USK.qww)



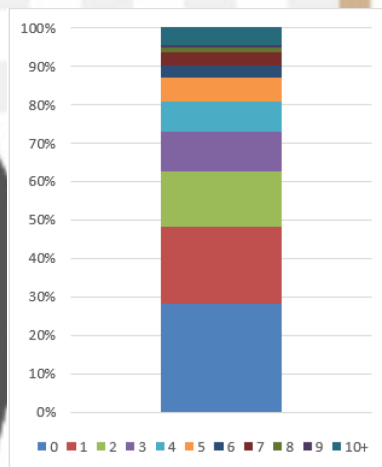
# Läkemedelslistor

En felaktig läkemedelslista från sjukhuset påverkar patientsäkerheten negativt och medför merarbete för mottagaren.

PPM Aktuella läkemedelslistor i Region Skåne 2020 visade att 3/4 av samtliga läkemedelslistor innehöll fel.

Problemet grundar sig delvis på icke kommunicerande journalsystem. Patienter med öppenvårdsdos har förutom läkemedelslistor i två journalsystem, ett ordinationsunderlag i form av Pascal. Systemen kommunicerar inte med varandra vilket innebär hög risk för fel pga dubbeldokumentation.

Att sjukhuset lämnar över en korrekt läkemedelslista som överensstämmer med ordinationsunderlaget i Pascal är avgörande för en god och säker vård.



Figur 3. Antal identifierade diskrepanser per läkemedelslista.

# Korrekta läkemedelslistor

- Utgångsläge (PPM genomförd, data kommer)
- Önskat målvärde: 100% korrekta läkemedelslistor

# Nästa steg

- Fortsatt prioritering och arbete med identifierade förbättringsområden
- Nya förbättringsområden adderas löpande.
- Förslag på nya gemensamma permanenta arbetsgrupper: en grupp för SVU/SIP och en för medicinska rutiner.
- Uppföljning med hela arbetsgruppen 2 maj, nu utökad med patientrepresentanter, Bjuvs kommun- och PV Örkelljunga kommun- och PV samt Ängelholms sjukhus.



# Har du frågor eller idéer?

Kontakta oss!

[Catharina.Borna@skane.se](mailto:Catharina.Borna@skane.se) chefläkare  
Helsingborgs lasarett

[Emma.Herlin@skane.se](mailto:Emma.Herlin@skane.se) näravårdssamordnare  
Ängelholms sjukhus

[Ulrika.Hjort@skaneskommuner.se](mailto:Ulrika.Hjort@skaneskommuner.se) kommunal  
processledare nära vård

[Janet.Hultberg@skane.se](mailto:Janet.Hultberg@skane.se) regional processledare  
nära vård