

Skånes arbete för omställningen till Nära vård



Photo by Hunt Han on Unsplash

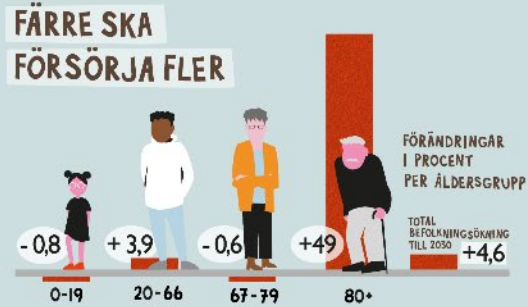
"Möt personen där den är"

Att möta personen där den är innebär att se till individens behov av hälsofrämjande och förebyggande insatser, av vård och omsorg samt att främja personens delaktighet och medskapande

[Hem - Vårdsamverkan Skåne \(xn--vrdsamverkanskne-dobn.se\)](https://xn--vrdsamverkanskne-dobn.se)

Fler äldre, fram för allt 80+, färre som är i arbetsför ålder

Fler lever längre med kroniska sjukdomar



VARFÖR STÄLLER VI OM TILL NÄRA VÅRD?



Digitaliseringen kommer att driva nya arbetssätt och förutsättningar

Skillnader i hälsa måste minska



JÄMLIK HÄLSA

Illustration från SKR

Förflyttningar till en Nära vård



Illustration från SKR

2016

Effektiv vård



Slutbetänkande av En nationell samordnare för effektivare resursutnyttjande inom hälso- och sjukvården

2017-2021

Samordnad utveckling för god och nära vård



- 5 delbetänkande
2 beslut
- Förstärkt vårdgaranti (2019)
 - Inriktning för nära och tillgänglig vård - en primärvårdsreform (2021)



2021



Målbild och handlingsplan avseende god och nära vård

2022



Aktivitets- och tidplan avseende god och nära vård inom ramen för Vårdsamverkan Skåne 2022-2025

2016



Hälso- och sjukvårdsavtalet (HS-avtalet)

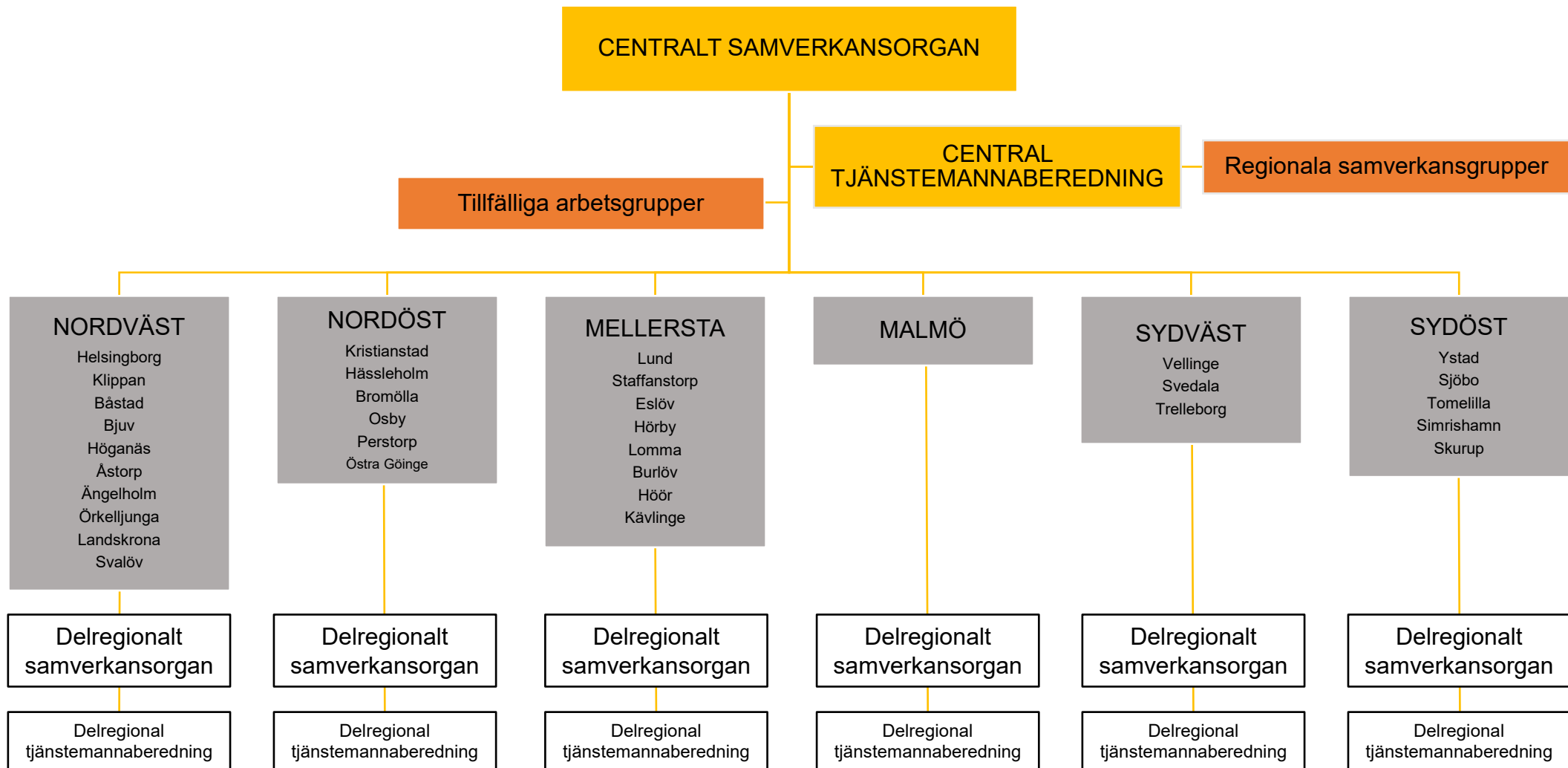
Avtal om ansvarsfördelning och utveckling avseende hälso- och sjukvården mellan Region Skåne och kommunerna i Skåne



Vårdsamverkan Skåne
vardsamverkanskane.se

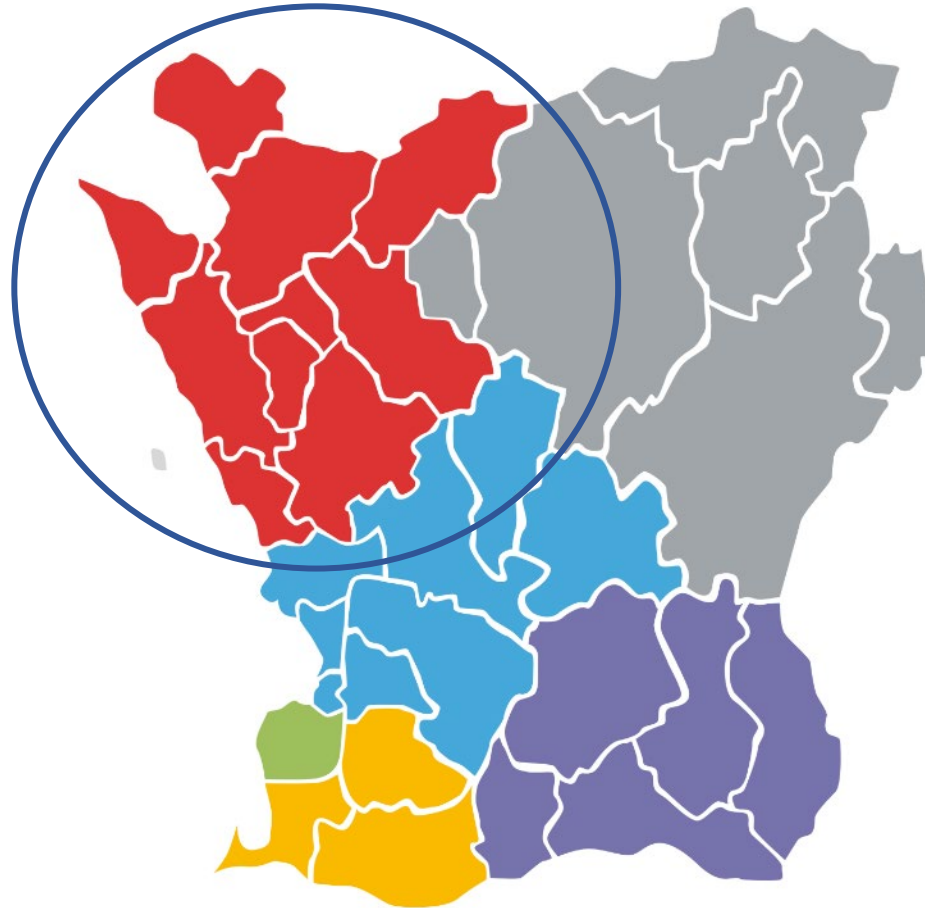


Vårdsamverkan Skånes organisation



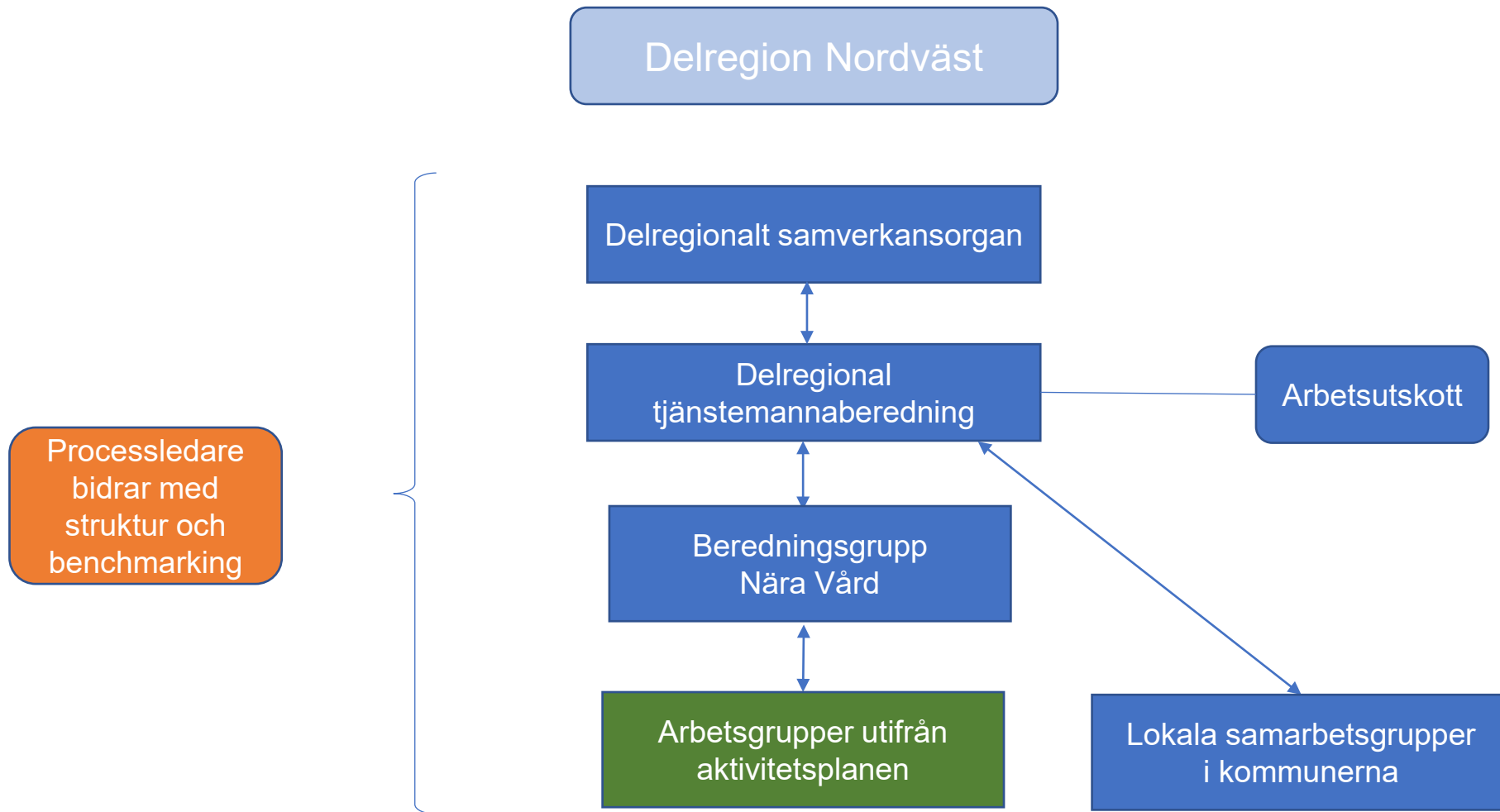
Delregional samverkan i nordvästra Skåne.

- Bjuv
- Båstad
- Helsingborg
- Höganäs
- Klippan
- Landskrona
- Svalöv
- Åstorp
- Ängelholm
- Örkelljunga



- Helsingborgs lasarett
 - Landskrona lasarett
 - Ängelholms sjukhus
-
- 46 offentliga och privata vårdcentraler

Delregional samverkansstruktur



Arbetsgrupper utifrån aktivitetsplanen



Delregional Aktivitets-och tidplan NV

Personcentrerat arbets- och förhållningsätt



- ❖ Patientkontrakt och Samordnad individuell plan, SIP
- ❖ Utveckling av teambaserad vård
- ❖ Etablera en jämlig läkarmedverkan på primärvårdsnivå för den kommunala hälso- och sjukvården
- ❖ Utveckling av insatser för tidvis sviktande

Delregional aktivitets- och tidplan

Vårdsamverkan Skåne
Nordvästra Skåne

DATUM
2023-03-30

Aktivitets- och tidplan avseende god och nära vård inom ramen för Vårdsamverkan Skåne 2022-2025 - tillämpning delregion Nordvästra Skåne

Basen för den delregionala planen är [Malbild-handlingsplan nära-vård-HS-avtal-24-sept \(4\).pdf](#) och [Vårdsamverkan-Skåne-Aktivitets-och-tidsplan-220222 \(13\).pdf](#). Fokus läggs i nuläget på områden i Aktivitets- och tidsplanen, i enlighet med beslut centralt och delregionalt. Detta utesluter inte att aktiviteter pågår- eller startas upp inom tidigare nämnda områden, utifrån de förutsättningar.

1. Personcentrerat arbets- och förhållningssätt

Aktivitet	Tidplan	Ansvarig	Indikator
1) Breddinföra centralt framtagen utbildning i SIP.	Start våren 2023, löpande utbildning.	Centrala SVU-gruppen Processledare nära vård Verksamhetsansvariga i kommuner, PV och slutenvård	1a) Hur stor andel av berörda medarbetare inom respektive verksamhetsområde uppskattas ha genomfört utbildning? Mål: 50% 2023-12-31, 100% 2024-12-31 1b) Kan man se en ökning i antalet genomförda SIP rullande 12 mån? Ja/Nej



Uppdaterad 2023-11-20



3) Införa direktkanal mellan kommunal/regional primärvård och slutenvård i Mina Planer. Fokus på att lösa kommunikationssvårigheter i SVU-processen. OBS ska inte ersätta gällande avvikelserutiner	Pågår i Helsingborg, men kan utvecklas ytterligare och införas i hela delregionen.	Delregional tjänstemannaberedning	2d) Hur har antalet återinläggningar förändrats sedan 2023 01 01? Mål: Under 12% 2023 2e) Hur har antalet utskrivningsklara patienter på sjukhuset förändrats sedan 2023 01 01? Mål: 1,7 dygn 2023
4) Utveckla samverkan kring SVU-process genom att alla kommuner har producentbehörighet i NPÖ. Uppmaning till kommunerna.	Start våren 2023.	Delregional tjänstemannaberedning	Metod: Uttag QW-system 3) Finns väl fungerande direktkanaler? Ja/Nej Mål: Ska finnas i hela delregionen 2023-06-01.
5) Metoden för arbete kring personcentrerat arbete och förhållningssätt överens och börjar	Start våren 2023, löpande	Processledare nära vård	Metod: Följs upp i delregional tjänstemannaberedning. 4) Andel av kommuner med producentbehörighet. Mål: 50% 2024-06-01, 100% 2025-12-31 5a) Hur stor andel av verksamheterna har inlett ett metodiskt arbete kring



Beredningsgruppen för Nära vård

Vårdsamverkan Skåne
Nordvästra Skåne



Dokumentnamn			
Uppdragsbeskrivning delregional Beredningsgrupp nära vård			
Skapad av Catharina Borna Emma Herin Ulrika Hjort Janet Hultberg	Dokumentägare AU till Tjänstemanna- beredningen delregional samarverkan nordvästra	Typ av dokument Uppdragsbeskrivning	
Fastställd av Tjänstemannaberedning Delregional samarverkan Nordvästra	Fastställt datum Ver 1.0 2023-05-12	Giltigt o m	Reviderat datum

Beredningsgrupp nära vård

Bakgrund

Skånes gemensamma målbild och handlingsplan avseende god och nära vård vilar på tre ben:

- Avtal om ansvarsfördelning och utveckling avseende hälso- och sjukvården i Skåne mellan Region Skåne och de skånska kommunerna
- Den nationella överenskommelsen för god och nära vård
- Delar av Region Skånes arbete med nära vård inom Framtidens hälsosystem, där arbete sker gemensamt mellan region och kommuner

Uppdrag

Beredningsgrupp nära vård är en befintlig del av samverkansstrukturen inom nära vård. Gruppen arbetar på uppdrag av den Delregionala tjänstemannaberedningen. Processledarna har ansvaret att representera kommunerna och primärvården i beredningsgruppen.

- Föreslår arbetsgrupper utifrån prioriterade områden i aktivitets- och tidplanen till AU för delregionala tjänstemannaberedningen.
- Fördelar uppdrag till arbetsgrupper samt för löpande dialoger kring pågående processer.
- Håller samman näravårdarbetet i delregionen.
- Ansvarar för uppföljning och utvärdering av aktivitets- och tidplanen.
- Håller sig uppdaterade gentemot skånegemensamma samverkansgrupper.
- Återrapporterar regelbundet till delregional samverkansgrupp.

Arbetsformer

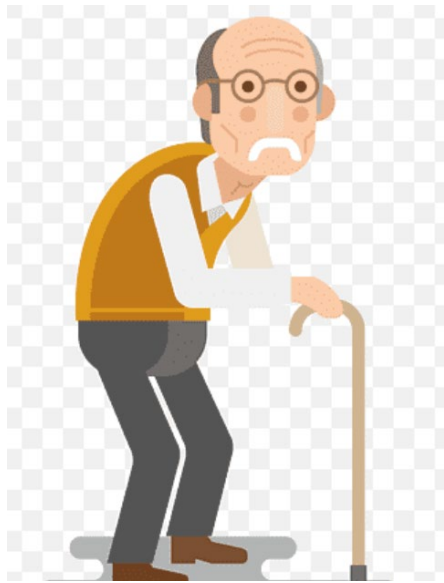
Beredningsgrupp nära vård sammankallas 1 g/månad. Processledarna är sammankallande.

Dagordning skickas ut till deltagarna senast 1 v före mötet. Minnesanteckningar sparas på hemsida för Vårdsamverkan Skåne.

Gruppen leds av processledarna för Nära vård.

- Föreslår arbetsgrupper utifrån prioriterade områden i aktivitets- och tidplanen delregionala tjänstemannaberedningen.
- Fördelar uppdrag till arbetsgrupper samt för löpande dialoger kring pågående processer.
- Håller samman näravårdarbetet i delregionen.
- Ansvarar för uppföljning och utvärdering av aktivitets- och tidplanen.
- Håller sig uppdaterade gentemot skånegemensamma samverkansgrupper.
- Återrapporterar regelbundet till delregional samverkansgrupp.

“Våra patienter”



Kalle



Astrid




Karin

Två gemensamma arbetsgrupper

Arbetsgrupp SVU/SIP

Arbetsgrupp medicinsk kvalitet

Vårdsamverkan Skåne
Nordvästra Skåne



Dokumentnamn
Uppdragsbeskrivning delregional Arbetsgrupp SVU

Skapad av Catharina Borna Emma Herin Janet Hultberg Ulrika Hjort	Dokumentägare AJU till Tjänstemanna- beredningen delregional samarverkan nordvästra	Typ av dokument Uppdragsbeskrivning	
Fastställt av Tjänstemannaberedning Delregional samarverkan Nordvästra	Fastställt datum Ver 1.0 2023-05-12	Giltig t o m	Reviderat datum

Arbetsgrupp SVU

Bakgrund
Skånes gemensamma målbild och handlingsplan avseende god och nära vård vilar på tre ben:

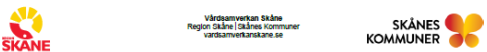
- Avtal om ansvarsfördelning och utveckling avseende hälso- och sjukvården i Skåne mellan Region Skåne och de skånska kommunerna
- Den nationella överenskommen för god och nära vård
- Delar av Region Skånes arbete med nära vård inom Framtidens hälsosystem, där arbete sker gemensamt mellan region och kommuner

Uppdrag
Arbetsgruppen SVU är en del av samverkansstrukturen inom nära vård och ska på initiativ av Delregional tjänstemannaberedning och Beredningsgrupp nära vård hantera administrativa frågor utifrån aktivitets- och tidplanen.
Exempel på områden som kan hanteras i denna grupp:

- Flöden och samarbete i Mina Planer.
- Implementering av utbildning i SIP och SVU med tillhörande rutiner.
- Utökad användande av Nationell patientöversikt (NPO).
- Implementering av delregional kommunikationsriktlinje.
- Ge vägledning och stöd kring lokalt samarbete i kommunerna.
- Ta fram och implementera rutiner för auskultation och studiebesök mellan verksamheter.

Arbetsformer


- Arbetsgrupp SVU sammankallas 4 ggr per år samt vid behov.
- Sammankallande är regional- eller kommunal primärvård omväxlande, i enlighet med den delregionala- och regionala vårdstruktursstrukturen i övrigt.
- Dagordning skickas ut till deltagarna senast 1 v före mötet.
- Minnesanteckningar sparas på Vårdsamverkan Skånes hemsida.
- Arbetet återrapporteras till Delregional tjänstemannaberedning och Beredningsgrupp nära vård samt redovisas i verksamhetsberättelser och patienttjänstberättelser.



Fokus på säkra vårdövergångar. Gruppen är tvärprofessionell med deltagare från samtliga kommuner, regional primärvård samt två sjukhus

Fokus på medicinsk kvalitet och patientsäkerhet. Deltar gör MAS från samtliga kommuner, chefläkare från sjukhus och offentlig primärvård, läkare från privata vårdgivare samt AKO-representant.

Vårdsamverkan Skåne
Nordvästra Skåne



Dokumentnamn
Uppdragsbeskrivning delregional Arbetsgrupp medicinsk kvalitet

Skapad av Catharina Borna Emma Herin Ulrika Hjort Janet Hultberg	Dokumentägare AJU till Tjänstemanna- beredningen delregional samarverkan nordvästra	Typ av dokument Uppdragsbeskrivning	
Fastställt av Tjänstemannaberedning Delregional samarverkan Nordvästra	Fastställt datum Ver 1.0 2023-05-12	Giltig t o m	Reviderat datum

Arbetsgrupp Medicinsk kvalitet

Bakgrund
Skånes gemensamma målbild och handlingsplan avseende god och nära vård vilar på tre ben:

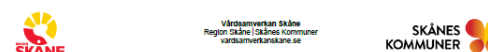
- Avtal om ansvarsfördelning och utveckling avseende hälso- och sjukvården i Skåne mellan Region Skåne och de skånska kommunerna
- Den nationella överenskommen för god och nära vård
- Delar av Region Skånes arbete med nära vård inom Framtidens hälsosystem, där arbete sker gemensamt mellan region och kommuner

Uppdrag
Arbetsgrupp medicinsk kvalitet är en del av samverkansstrukturen inom nära vård och ska på initiativ av Delregional tjänstemannaberedning och Beredningsgrupp nära vård hantera medicinska frågor utifrån aktivitets- och tidplanen.
Exempel på medicinska frågor som kan hanteras i denna grupp:

- Diagnostik och behandling av tillstånd som är överrepresenterade vid oplanerad återinläggning bland sköra äldre.
- Beslut och kommunikation avseende brytpunktssamtal och behandlingsbegränsningar.
- Medicinsk planering.
- Läkemedelsrelaterade frågor.

Arbetsformer

- Arbetsgrupp medicinsk kvalitet sammankallas 4 ggr per år samt vid behov. Medicinsk enhetschef geriatrisk Helsingborg är sammankallande.
- Dagordning skickas ut till deltagarna senast 1 v före mötet.
- Minnesanteckningar sparas på Vårdsamverkan Skånes hemsida.



Hur ska vi veta om vi blir bättre?

Gemensamma mål visar vägen. Utvärderas årsskiftet

- SIP ska bli fler och göras med högre kvalitet
- Samverkansstrukturerna ska bli tydliga, delregionalt och lokalt
- SVU-processen ska optimeras
- Förbättrade kommunikationsvägar, mindre "grus i maskineriet"
- Oplanerad återinskrivning ska minska
- Utskrivningsklara patienter ska vara så få som möjligt
- Korrekta läkemedelslistor vid utskrivning