

Delregional samverkan Nordväst

- uppdatering och framåtblick

[Hem - Vårdsamverkan Skåne \(xn--vrdsamverkanskne-dobn.se\)](#)

UH/JH 2023-05-30

Förflyttningar till en Nära vård



Illustration från SKR

2016

Effektiv vård



Slutbetänkande av En nationell samordnare för effektivare resursutnyttjande inom hälso- och sjukvården



2017-2021

Samordnad utveckling för god och nära vård



- 5 delbetänkande
2 beslut
- Förstärkt vårdgaranti (2019)
 - Inriktning för nära och tillgänglig vård - en primärvårdsreform (2021)

2016



Hälso- och sjukvårdsavtalet (HS-avtalet)

Avtal om ansvarsfördelning och utveckling avseende hälso- och sjukvården mellan Region Skåne och kommunerna i Skåne



2021



Målbild och handlingsplan avseende god och nära vård



2022



Aktivitets- och tidplan avseende god och nära vård inom ramen för Vårdsamverkan Skåne 2022-2025



SKÅNES KOMMUNER



Hälsa och sjukvårdsavtalet

Ett samverkansavtal mellan Region Skåne och de skånska kommunerna som gäller sedan 2016

Samverkansstruktur är framtagen för att vi ska kunna arbeta med våra gemensamma frågor

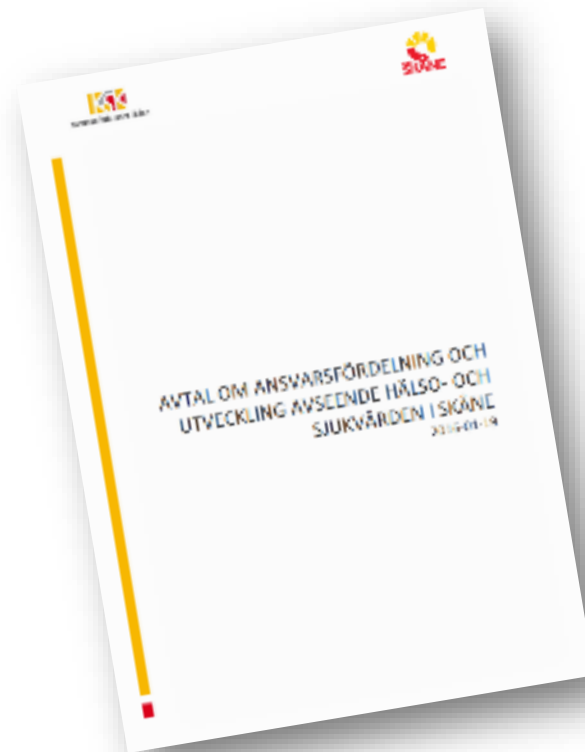
Avtalet ska säkra god och jämlik hälso- och sjukvård för de som har behov av insatser från både Region och kommun och därigenom bidra till ökad trygghet.

En grundöverenskommelse och en utvecklingsdel

Uppföljningar gjorda av avtalet mål/delmål patient/brukarperspektiv, anhörig/närstående perspektiv, verksamhetsperspektiv, medarbetarperspektiv, ekonomiperspektiv

Grundöverenskommelse

- Legala utgångspunkter
- Ansvar för hemsjukvård i Skåne
- Tröskelprincipen
- Kommunens åtagande och hälso- och sjukvårdsansvar
- Region Skånes åtagande och hälso- och sjukvårdsansvar
- Läkarmedverkan i kommunal hälso- och sjukvård
- Gemensam vårdplanering
- Rehabilitering
- Habilitering
- Åtagande kring personer med psykisk funktionsnedsättning
- Egenvård
- Hjälpmedel
- Palliativ vård – vård i livets slutskede
- Munhälsa
- Kostnadsansvar för förbruknings- och sjukvårdsartiklar



Utvecklingsdel blir istället Aktivitets-och tidplan

[Vårdsamverkan Skåne Aktivitets- och tidplan 220222](#)



Revision av avtalet gjord februari – april 2022 av KomRedo AB

5 av 10 kommuner i Nordväst granskade

NV svagaste länkar är läkarmedverkan, rehabilitering och habilitering

Splittad efterlevnad inom delregionen

Behov av tydlig strategi för hur resultat ska mätas

Hur måluppfyllelse ska hanteras

Uppfyll uppföljningsansvaret

Aktivitetsplanen som är framtagen för NV syftar till att förbättra vår följsamhet att uppfylla avtalet.

Ligger till grund för de lokala aktivitetsplaner som skapas ute i den kommunala och regionala primärvården

Delregional Aktivitets-och tidplan

1. Personcentrerat arbets- och förhållningsätt.

I **samverkan** arbeta med aktiviteter som leder till att vi ser och arbetar med personen som en medskapare, involvera och anpassa vården efter individens behov och förutsättningar.

- ❖ Patientkontrakt och samordnad individuell plan, SIP
- ❖ Utveckling av teambaserad vård
- ❖ Etablera en jämlik läkarmedverkan på primärvårdsnivå för den kommunala hälso- och sjukvården
- ❖ Utveckling av insatser för tidvis sviktande



Delregional Aktivitets- och tidplan

Aktivitet	Indikator
<p>1) Breddinföra centralt framtagna utbildning i SIP</p>	<p>1a) Hur stor andel av berörda medarbetare inom respektive verksamhetsområde uppskattas ha genomfört utbildning?</p> <p><i>Mål:</i> 50% 2023-12-31, 100% 2024-12-31</p> <p>1b) Kan man se en ökning i antalet genomförda SIP rullande 12 mån? Ja/Nej</p> <p><i>Mål:</i> Minst 50% uppger en ökning 2023-12-31, minst 75% uppger en ökning 2024-12-31.</p> <p>1c) Kan man se en kvalitetshöjning i SIP:arnas innehåll? Ja/Nej</p> <p><i>Mål:</i> Minst 50% uppger en kvalitetshöjning 2023-12-31, minst 75% uppger en kvalitetshöjning 2024-12-31.</p> <p><i>Metod:</i> Enkät till verksamhetsansvariga januari 2024 och 2025.</p> <p>Möjliga stickprovskontroller utifrån checklista.</p> <p>RPA-granskning via utvalda pilotenheter.</p>

Delregional Aktivitets- och tidplan

Aktivitet	Indikator
<p>2) För samverkan kring SVU, SIP och patientkontrakt utveckla befintliga delregionala strukturer och vid behov upparbeta nya.</p> <p>Exempel är arbetsgrupp initierad av Helsingborgs Lasarett med tema SVU och sköra äldre.</p>	<p>2a) Finns en, eller flera väl fungerande arbetsgrupper kring SVU, SIP och patientkontrakt? Ja/Nej</p> <p>2b) Har konkreta resultat av arbetet kunnat uppmätas? Ja/Nej</p> <p>2c) Exemplifiera</p> <p><i>Metod:</i> Följs upp i delregional tjänstemannaberedning.</p> <p>2d) Hur har antalet återinläggningar förändrats sedan 2023 01 01?</p> <p><i>Mål:</i> Under x% 2023 (enas om målnivå)</p> <p>2e) Hur har antalet utskrivningsklara patienter på sjukhuset förändrats sedan 2023 01 01?</p> <p><i>Mål:</i> Under x dygn? (enas om målnivå)</p> <p><i>Metod 2 d,e:</i> Uttag QW-system</p>

Delregional Aktivitets- och tidplan

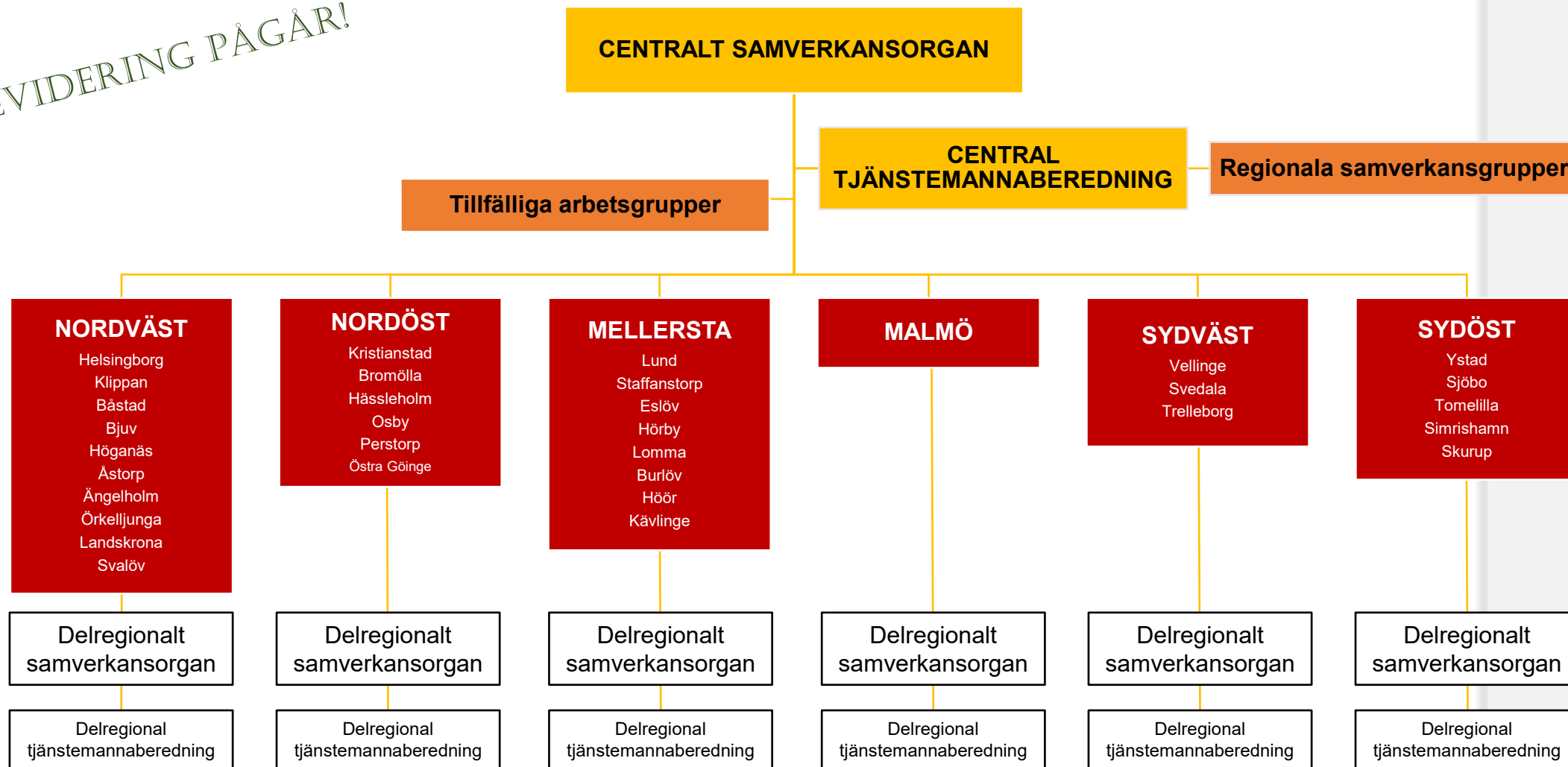
Aktivitet	Indikator
<p>3) Införa direktkanal mellan kommunal/regional primärvård och slutenvård i Mina Planer. Fokus på att lösa kommunikationssvårigheter i SVU-processen. <i>OBS ska inte ersätta gällande avvikelserutiner</i></p>	<p>3) Finns väl fungerande direktkanaler? Ja/Nej</p> <p><i>Mål:</i> Ska finnas i hela delregionen 2023-06-01. <i>Metod:</i> Följs upp i delregional tjänstemannaberedning.</p>
<p>4) Utveckla samverkan kring SVU-process genom att alla kommuner har producentbehörighet i NPÖ. Uppmaning till kommunerna.</p>	<p>4) Andel av kommuner med producentbehörighet.</p> <p><i>Mål:</i> 50% 2024-06-01, 100% 2025-12-31 <i>Metod:</i> Direktfråga till kommunerna via processledare.</p>
<p>5) Metoder för arbete kring personcentrerat arbets- och förhållningssätt inventeras och börjar genomföras. Utbildningsaktiviteter tas fram.</p>	<p>5a) Hur stor andel av verksamheterna har inlett ett metodiskt arbete kring personcentrerat arbets- och förhållningssätt?</p> <p><i>Mål:</i> 50% 2023-12-31, 100% 2024-12-31</p> <p>5b) Hur stor andel av medarbetare inom respektive verksamhet uppskattas ha genomfört rekommenderad utbildning?</p> <p><i>Mål:</i> 50% 2023-12-31, 75% 2024-12-31, 100% 2025-12-31 <i>Metod:</i> Enkät till verksamhetsansvariga januari 2024 och 2025</p>

Delregional Aktivitets- och tidplan

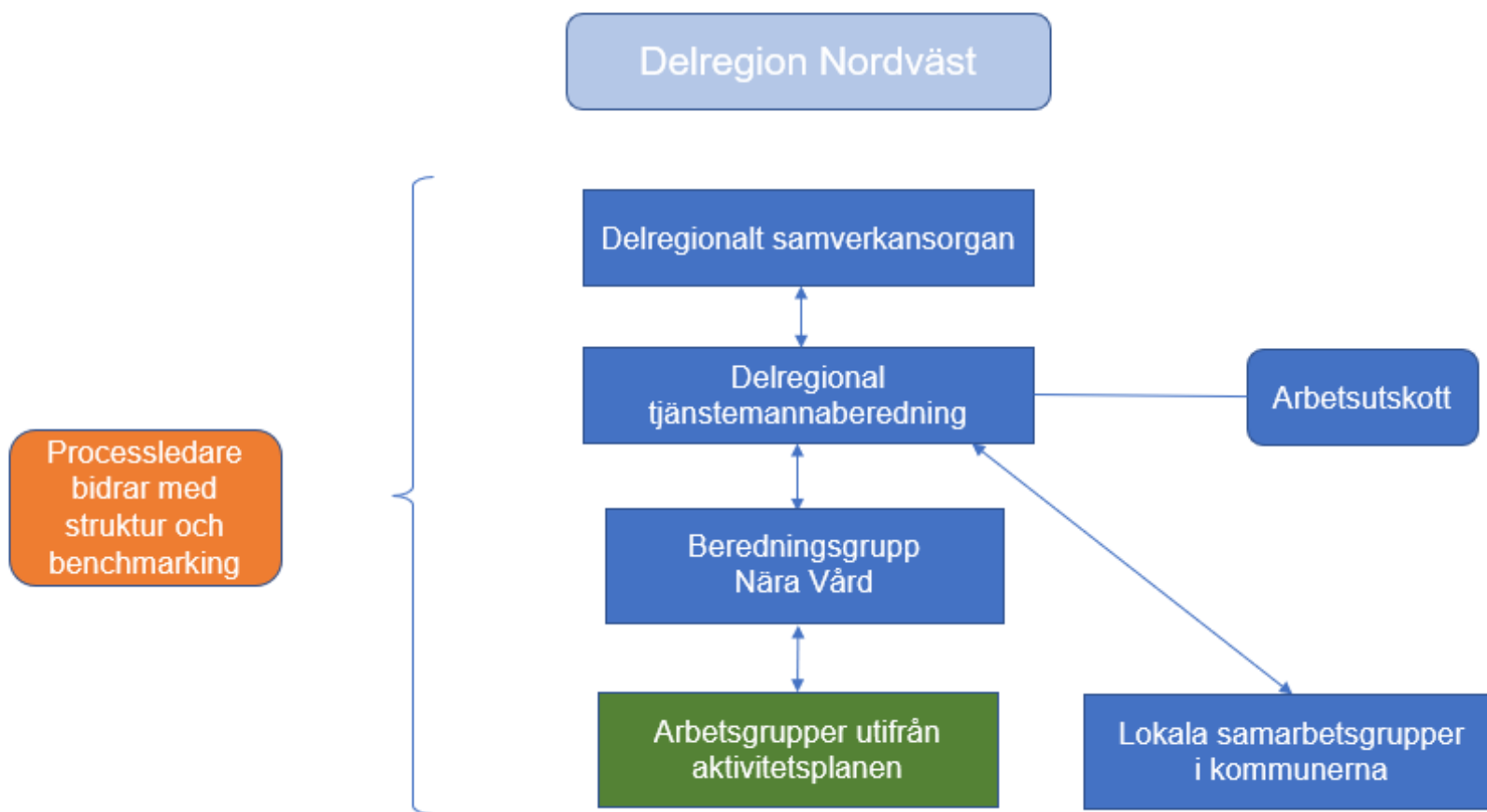
Aktivitet	Indikator
<p>1) Uppstart, drift och utvärdering av Närsjukvårdsteam Landskrona. Eventuellt breddinförande i Skåne.</p> <p>2) Utveckling av de lokala teamen, dvs samverkan mellan PV och kommuner nära patienten. Fördjupa samarbetet kring personer i säbo och obo med hemsjukvård och läkarstöd, men utan behov av närsjukvårdsteamens mer avancerade insatser. Nuläge/önskat läge och vägen dit? Lokala dialoger i kommunernas samverkansforum.</p>	<p>2a) Hur uppfattas samverkan lokalt fungera?</p> <p>2b) Vilka steg har tagits för att uppnå målen i aktivitets- och handlingsplanen avseende god och nära vård?</p> <p><i>Metod:</i> Enkät till verksamhetsansvariga januari 2024 och 2025</p>
<p>Nytt ramavtal för läkarstöd behövs innan lokala aktiviteter kan planeras</p> <p>1) Implementera beslutsstöd för identifiering av att följa hälsotillstånd hos personer i riskgrupp</p>	<p>1) Beslutsstöd implementerat? Ja/nej</p>

Struktur för Vårdsamverkan Skåne

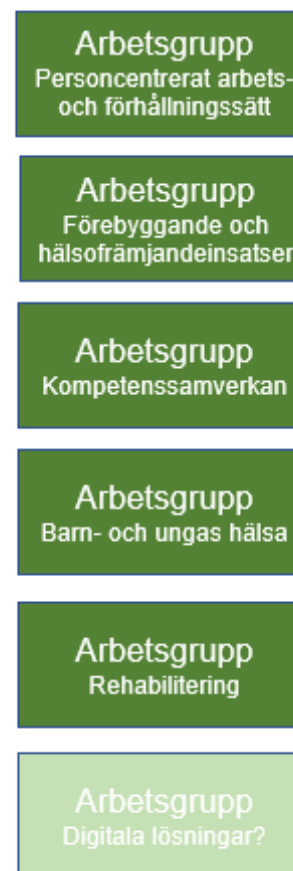
REVIDERING PÅGÅR!



Delregional samverkansstruktur



Arbetsgrupper utifrån aktivitetsplanen



Beredningsgrupp nära vård

Beredningsgrupp nära vård är en befintlig del av samverkansstrukturen inom nära vård. Gruppen arbetar på uppdrag av den delregionala tjänstemannaberedningen

Består av fem representanter, varav tre är näravårdssamordnare för respektive sjukhus i delregionen samt två är processledare.

- Föreslår arbetsgrupper utifrån prioriterade områden i aktivitets- och tidplanen till AU för delregionala tjänstemannaberedningen.
- Fördelar uppdrag till arbetsgrupper samt för löpande dialoger kring pågående processer.
- Håller samman näravårdarbetet i delregionen.
- Ansvarar för uppföljning och utvärdering av aktivitets- och tidplanen.
- Håller sig uppdaterade gentemot skånegemensamma samverkansgrupper.
- Återrapporterar regelbundet till delregional samverkansgrupp.

Arbetsgrupp SVU

Samtliga kommuner, sjukhus, offentlig och privat regional primärvård i delregionen är representerade. Exempel på områden som kan hanteras i denna grupp:

- Flöden och samarbete i Mina Planer.
- Implementering av utbildning i SIP och SVU med tillhörande rutiner.
- Utökat användande av Nationell patientöversikt (NPÖ).
- Implementering av delregional kommunikationsriktlinje.
- Ge vägledning och stöd kring lokalt samarbete i kommunerna.
- Ta fram och implementera rutiner för auskultation och studiebesök mellan verksamheter.

Arbetsgrupp medicinsk kompetens

Består av personer med medicinsk nyckelkompetens från samtliga kommuner, regional primärvård och specialistvård i delregionen.

Exempel på medicinska frågor som kan hanteras i denna grupp:

- Diagnostik och behandling av tillstånd som är överrepresenterade vid oplanerad återinläggning bland sköra äldre.
- Beslut och kommunikation avseende brytpunktssamtal och behandlingsbegränsningar.
- Medicinsk planering.
- Läkemedelsrelaterade frågor.

Skånes arbete för omställningen till Nära vård



"Möt personen där den är"

Att möta personen där den är innebär att se till individens behov av hälsofrämjande och förebyggande insatser, av vård och omsorg samt att främja personens delaktighet och medskapande

[Hem - Vårdsamverkan Skåne \(xn--vrdsamverkanskne-dobn.se\)](http://xn--vrdsamverkanskne-dobn.se)