

FRÅN FOKUS
PÅ ORGANISATION

- TILL FOKUS PÅ
PERSON OCH RELATION



FRÅN ISOLERADE VÅRD
OCH OMSORGSINSATSER

- TILL SAMORDNING UTIFRÅN
PERSONENS FOKUS



NÄRA VÅRD

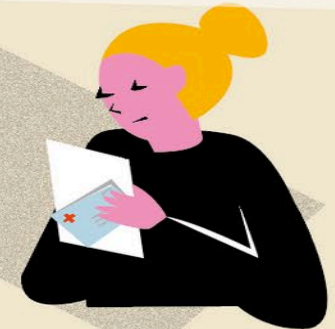
FRÅN REAKTIV

- TILL PROAKTIV OCH HÄLSOFRÄMJANDE

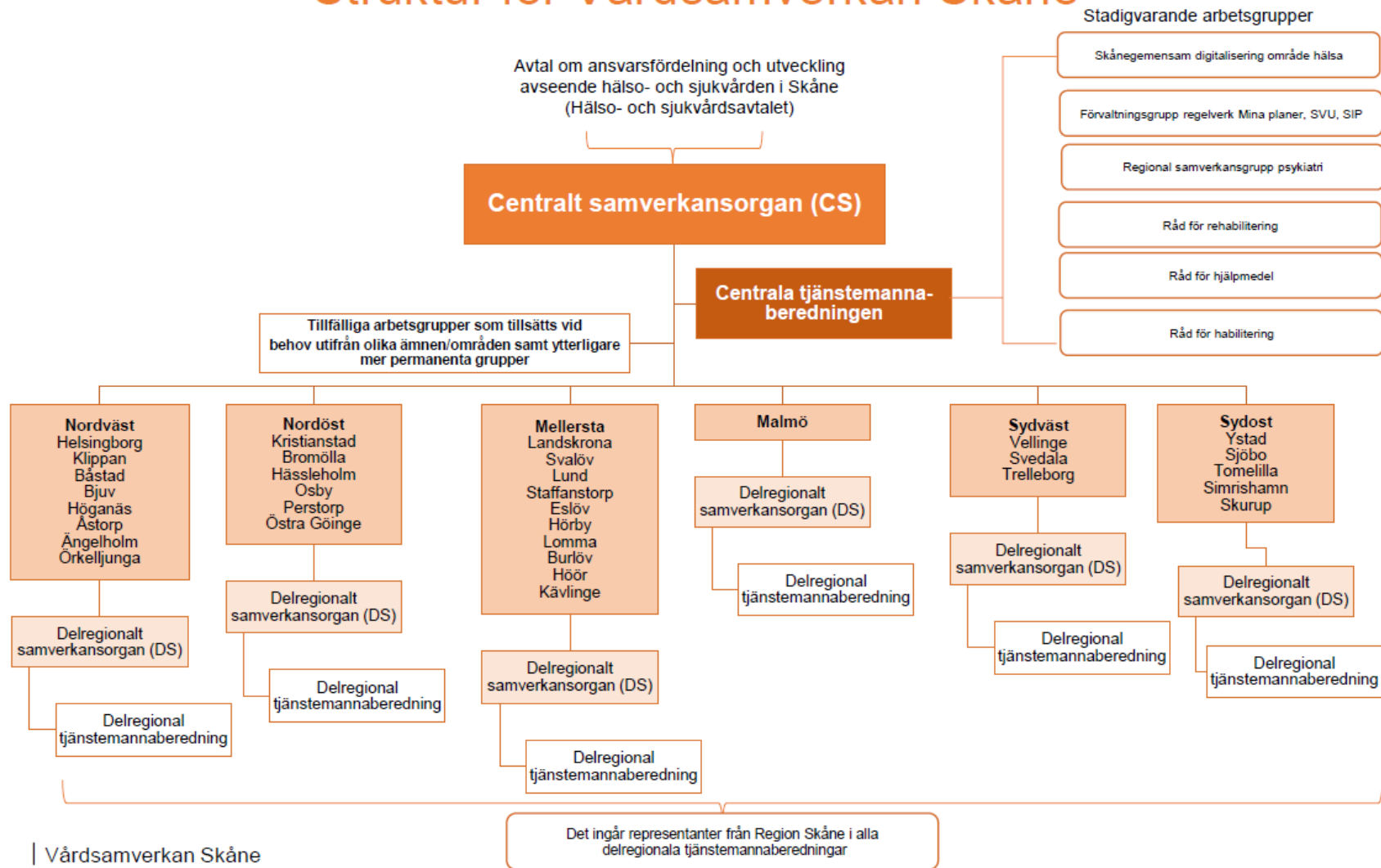


FRÅN INVÅNARE
OCH PATIENTER
SOM PASSIVA MOTTAGARE

- TILL AKTIV MEDSKAPARE



Struktur för Vårdsamverkan Skåne



Nära vård Skåne bygger på följande delar:

Avtal om ansvarsfördelning och utveckling avseende hälso- och sjukvården i Skåne mellan Region Skåne och de skånska kommunerna

Den nationella överenskommelsen för god och nära vård

Delar av Region Skånes arbete med nära vård inom Framtidens hälsosystem, där arbete sker gemensamt mellan region och kommuner.

Stegvis utveckling

1. Genomförande av hälso- och sjukvårdsavtalet och lagstadgad samverkan för att uppnå en jämlik grundnivå i hela Skåne. Utvecklingen ska gå i takt, framför allt delregionalt och lokalt. Genomförandet innebär ingen förflyttning av gränssnitt.
2. Samverkanssatsningar som redan finns på något ställe i Skåne kan gemensamt utvärderas för lärande, utveckling och spridning. Detta kan ske övergripande i Skåne eller i delregionala och/ eller lokala projekt och piloter inom ramen för Vårdsamverkan Skåne. Delregionerna har kommit olika långt och måste få driva utvecklingen framåt utifrån sina olika förutsättningar.
3. Helt nya satsningar i samverkan där samverkan går längre än tidigare avtalade gränssnitt. Denna typ av satsningar kräver en samsyn mellan huvudmännen och ska förankras i Vårdsamverkan Skåne. Vid behov ska politiska beslut fattas.

” Möt personen där den är” - Skånes kommuner

- Följande arbetsområden är prioriterade i handlingsplanen för att nå målbilden

”Möt personen där den är”:

1. Ökad personcentrering
2. Förebyggande och hälsofrämjande arbete
3. Barn och ungas hälsa
4. Rehabilitering
5. Kompetenssamverkan
6. Gemensamma digitala lösningar



Personcentrerat
arbets-och
förhållningssätt

**Patientkontrakt och Samordnad individuell
plan, SIP**

**Utveckling av teambaserad vårdform för de
mest sjuka**

**Etablera en jämlik läkarmedverkan på
primärvårdsnivå för den kommunala hälso-och
sjukvården**

Utveckling av insatser för tidvis sviktande

Förebyggande
och
hälsofrämjande
insatser

**Förebyggande och
hälsofrämjande insatser**

**Utveckling av arbetssätt och
stöd för personer i
riskgrupper**

Kompetenssamverkan

**Stödfunktioner för
den Nära vården**

Kompetensplattform

Gemensamma digitala lösningar

Barn och ungas hälsa

- **Växa tryggt - föräldraskapsstöd i samverkan**
- **Tidiga och samordnande insatser (TSI-Skåne)**
- **Tydliggöra vägar in för barn och ungdomar när det gäller psykisk ohälsa, där insatserna behöver koordineras och riktas efter behov.**

Rehabilitating
