

Utkast samverkansstruktur för hälsa



02. Förebyggande och hälsofrämjande insatser

- Etablera en samverkansstruktur för "Hälsa"
- Utveckling av arbetssätt och stöd för personer i riskgrupper

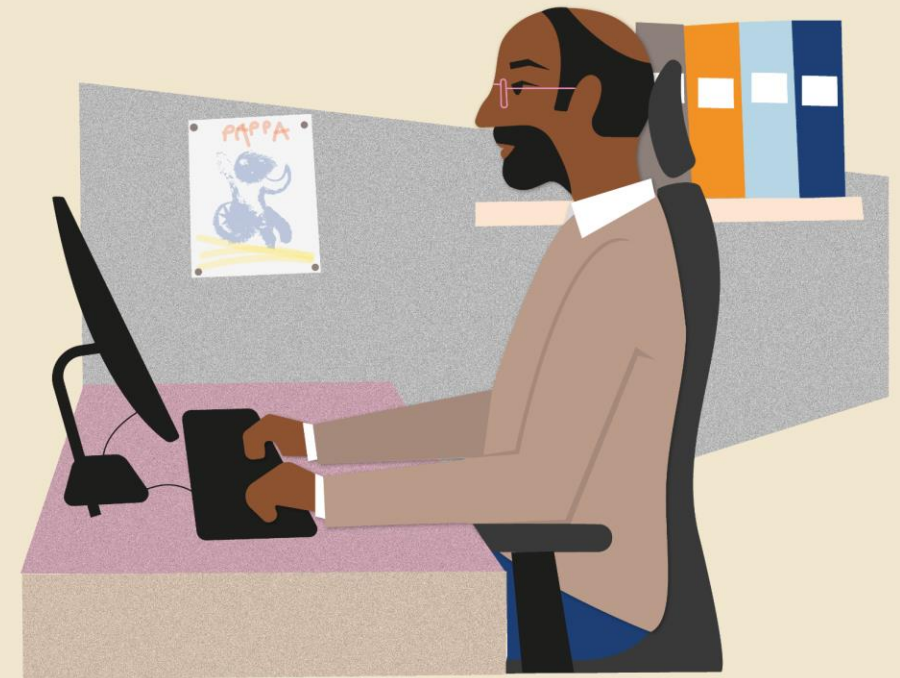
05. Barn och ungas hälsa

- Växa tryggt – föräldraskapsstöd i samverkan
- Tidiga och samordnade insatser (TSI-Skåne)
- Tydliggöra vägar in för barn och ungdomar när det gäller psykisk ohälsa, där insatserna behöver koordineras och riktas efter behov



HÄLSA ÄR
ATT I GLÄDJE
VARA UPPTAGEN
AV SINA
LIVSUPPGIFTER

GADAMER (TYSK FILOSOF)



Förebyggande och hälsofrämjande insatser viktiga för att uppnå vår gemensamma målbild

MÖT PERSONEN DÄR DEN ÄR

Att möta personen där den är innebär att se till individens behov av hälsofrämjande och förebyggande insatser, av vård och omsorg samt att främja personens delaktighet och medskapande.

För att nå en god och nära vård i Skåne behövs en ny målbild som på ett ännu tydligare sätt utgår från individens behov och konkretiserar detta.

Möt personen där den är;

- för att främja hälsa
- för att förebygga sjukdom
- i sin sjukdom, så att rätt insatser ges i rätt tid, på rätt sätt och på rätt plats

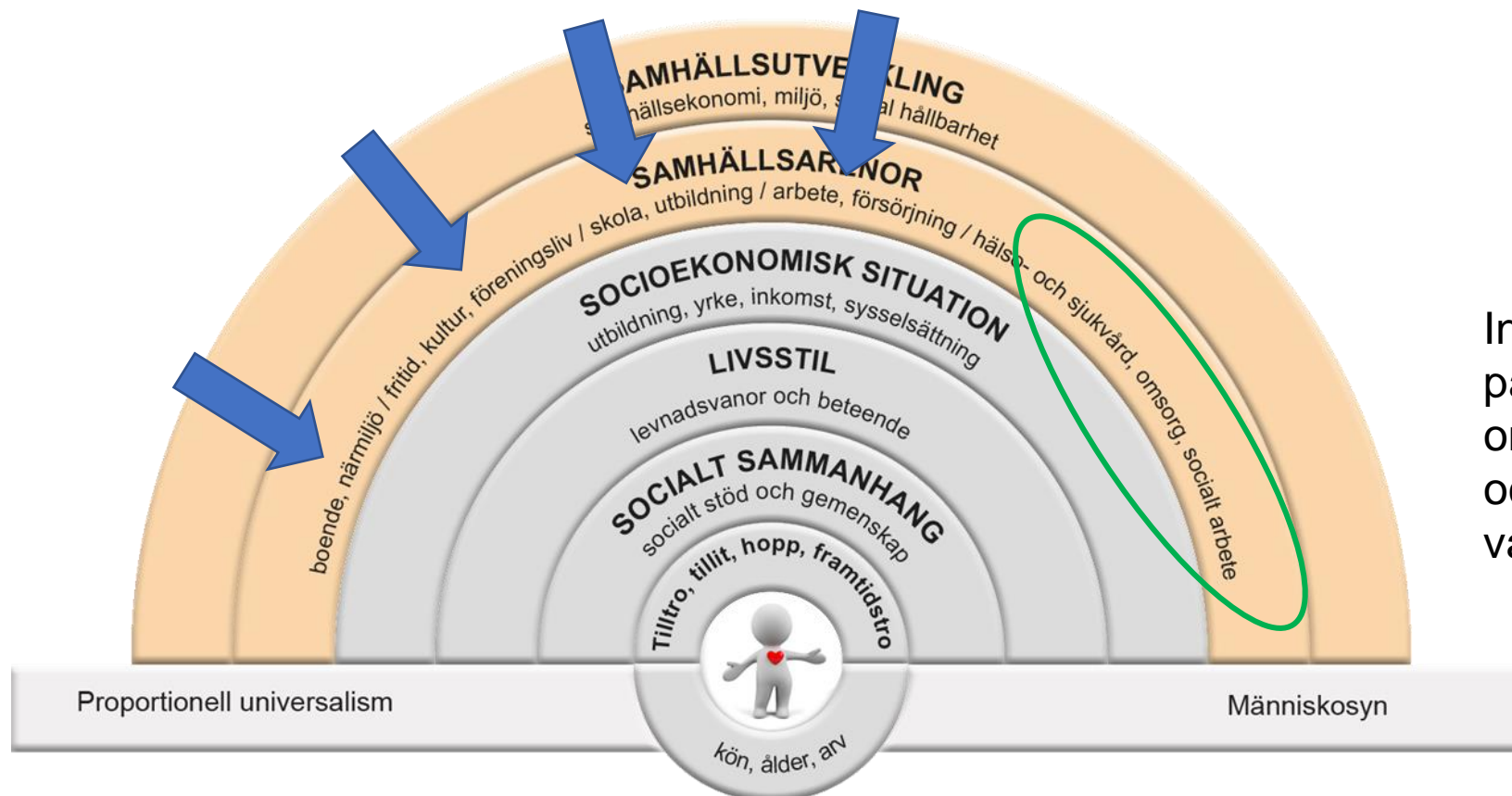
Varför hälsofrämjande och förebyggande insatser – och en samverkansstruktur för hälsa?

Ur målbild och handlingsplan:

Att ställa om hälso- och sjukvården till ett mer effektivt, främjande, förebyggande och proaktivt arbetssätt är en av de åtgärder som kan ge ett **mer ändamålsenligt och effektivt resursutnyttjande** och därmed bidra till att hälso- och sjukvården kan **möta den demografiska utmaningen.**

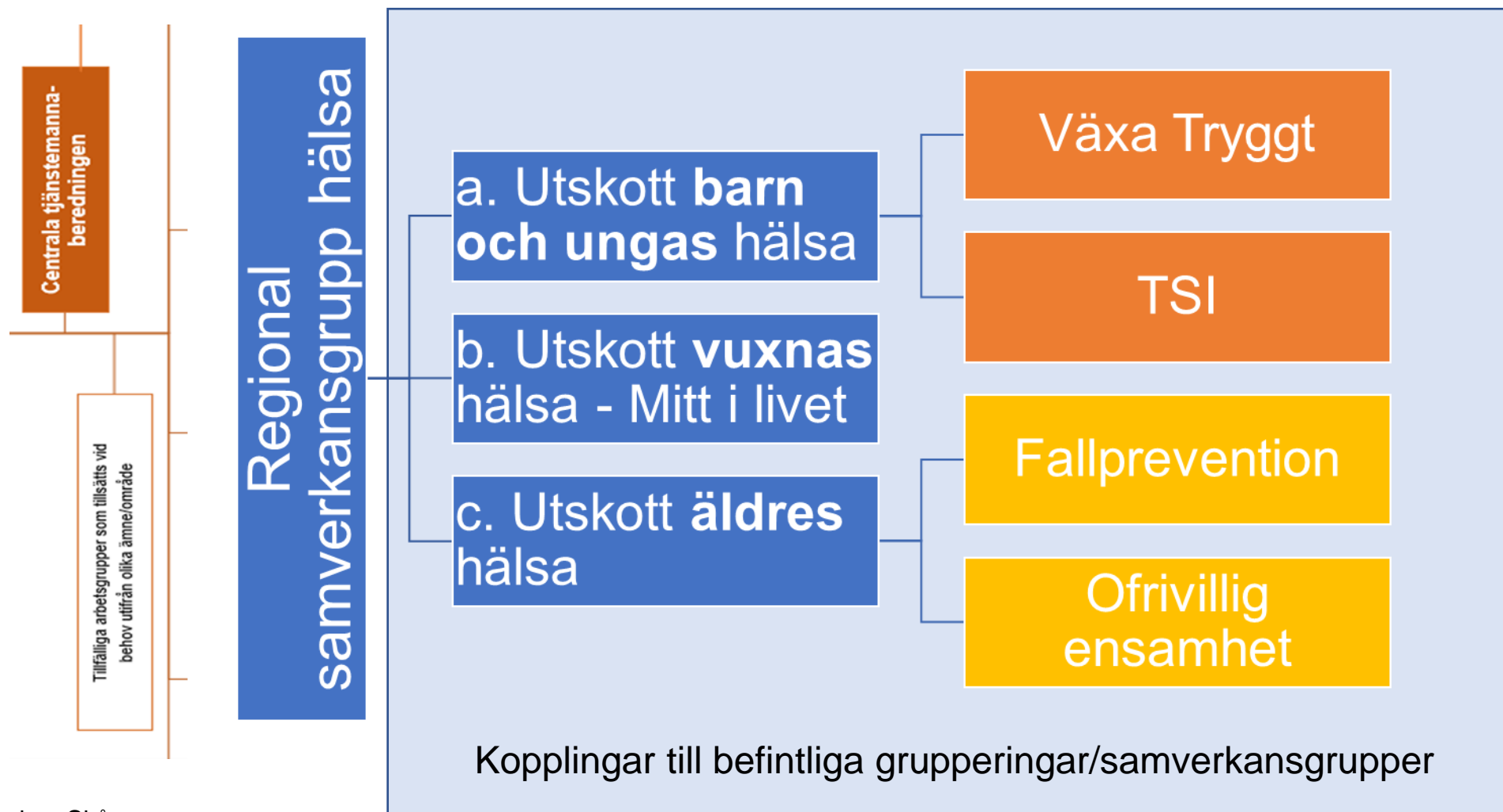
Det behövs ytterligare insatser för att främja hälsa och förebygga ohälsa.

Om bestämningsfaktorer för hälsa; Vilka kan vi påverka och på vilka arenor?



Inkludera perspektiv/kompetenser på andra arenor för än vård och omsorg för att åstadkomma hälsa, och därigenom minska behov av vård och omsorg?!

Utkast samverkansstruktur för hälsa



Utkast uppdrag i samverkansstruktur för hälsa

VAD?

Fokus i alla grupper:

- Frisk & risk
- Fysisk & psykisk

Utveckla det hälsofrämjande och förebyggande arbete riktat till **alla ålders-och behovsgrupper**

Söka nya gemensamma vårdformer och samtidigt öka de förebyggande insatserna för riskgrupper

- Fastställande av **inklusionskriterier** för att definiera personer i riskgrupper
- Utveckling av **gemensamt arbetssätt och beslutsstöd** för att identifiera och följa hälsotillståndet hos personer i riskgrupp.
- Framtagande av **rutiner och proaktiva arbetssätt**

Regional samverkansgrupp hälsa

Ta fram en **aktivitets- och tidplan** för hälsoarbetet, med särskilt fokus på barn och unga

a. Utskott barn och ungas hälsa

b. Utskott vuxnas hälsa - Mitt i livet

c. Utskott äldres hälsa

Växa Tryggt

TSI

Fallprevention

(Ofrivillig ensamhet)

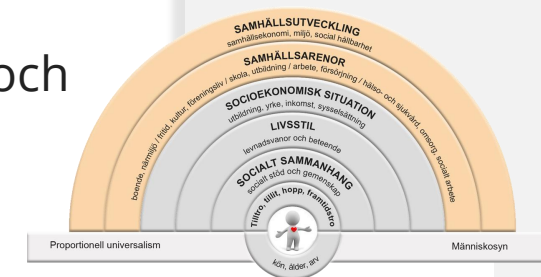
Fortsätta arbetet med **Växa Tryggt**, inkludera flera

Samordna TSI och **utveckla kunskap och kompetens** om långsiktig samverkan och samordning, inkludera flera

Implementera strukturerade riskbedömningar och uppföljningar avseende **fallprevention**

Vilka funktioner/kompetenser behövs för genomförandekraft i *uppdragen* i den föreslagna regionala samverkansgrupp för hälsa?

Det är många kompetenser, nyckelpersoner och verksamheter som behövs i arbetet, och strukturerna - eftersom hälsan påverkas av en mängd olika faktorer.



Sakkunniga personer kan vara:

- Regionala stöd- och samverkansstrukturer (RSS) mellan regioner och samtliga kommuner i länet *inom hälso- och sjukvård, omsorg, socialtjänst och skola,*
- Funktioner med övergripande ansvar för *folkhälsoarbete eller social hållbarhet,*
- *Planerare eller stadsdelsutvecklare,*
- *Trygghetssamordnare,*
- *Miljöutvecklare eller hållbarhetsansvariga, m.fl.*

Men även:

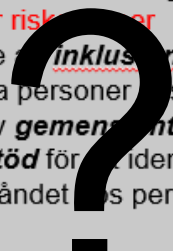
- Verksamhetsansvariga
- Kvalitetsansvariga, verksamhetsutvecklare, utvecklingsledare
- Verksamhetskontrollers, statistiker, ekonomer, m.fl.

Utveckla det hälsofrämjande och förebyggande arbete **riktat till alla ålders- och behovsgrupper**

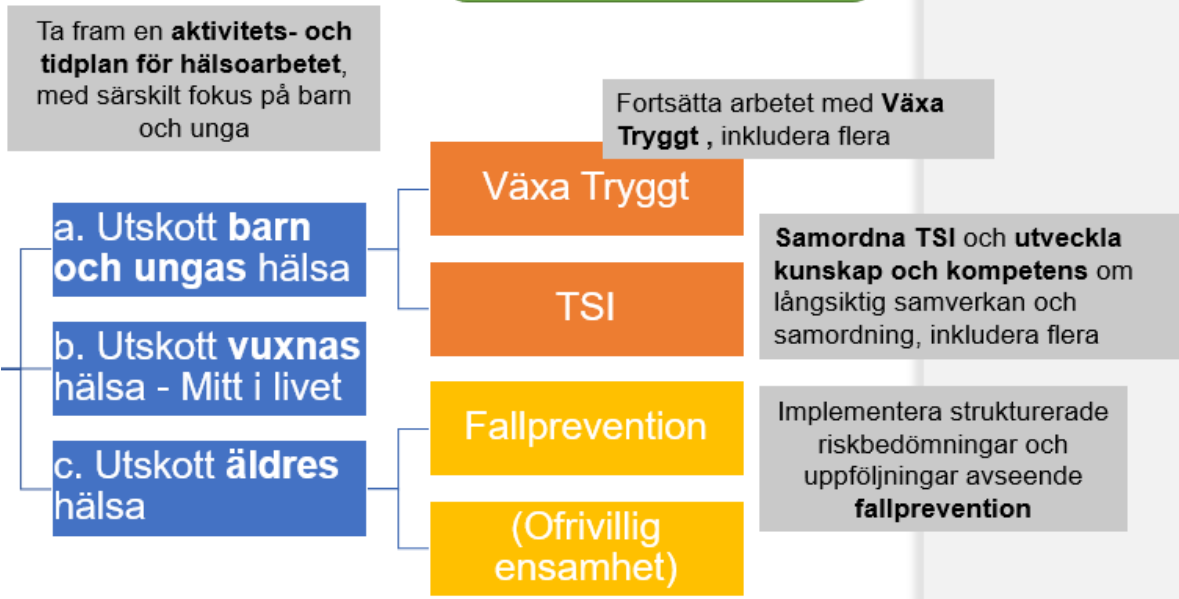
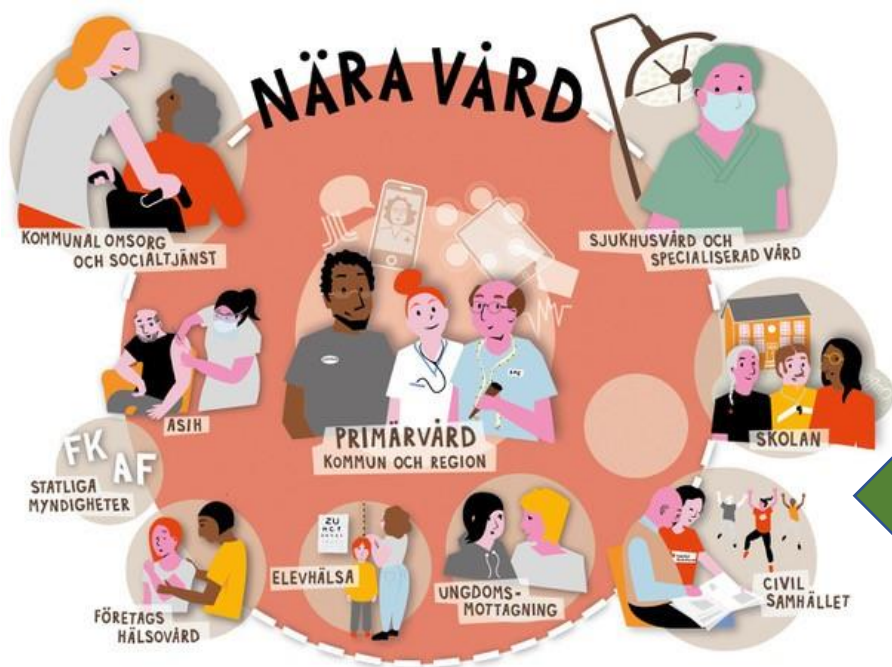
Söka **nya gemensamma vårdformer** och samtidigt **öka de förebyggande insatserna för riskgrupper**

- Fastställande av **inklusionskriterier** för att definiera personer i riskgrupper
- Utveckling av **gemensamt arbetssätt och beslutsstöd** för att identifiera och följa hälsotillståndet hos personer i **riskgrupp.**
- Framtagande av **riktlinjer och proaktiva arbetssätt**

Regional samverkansgrupp hälsa

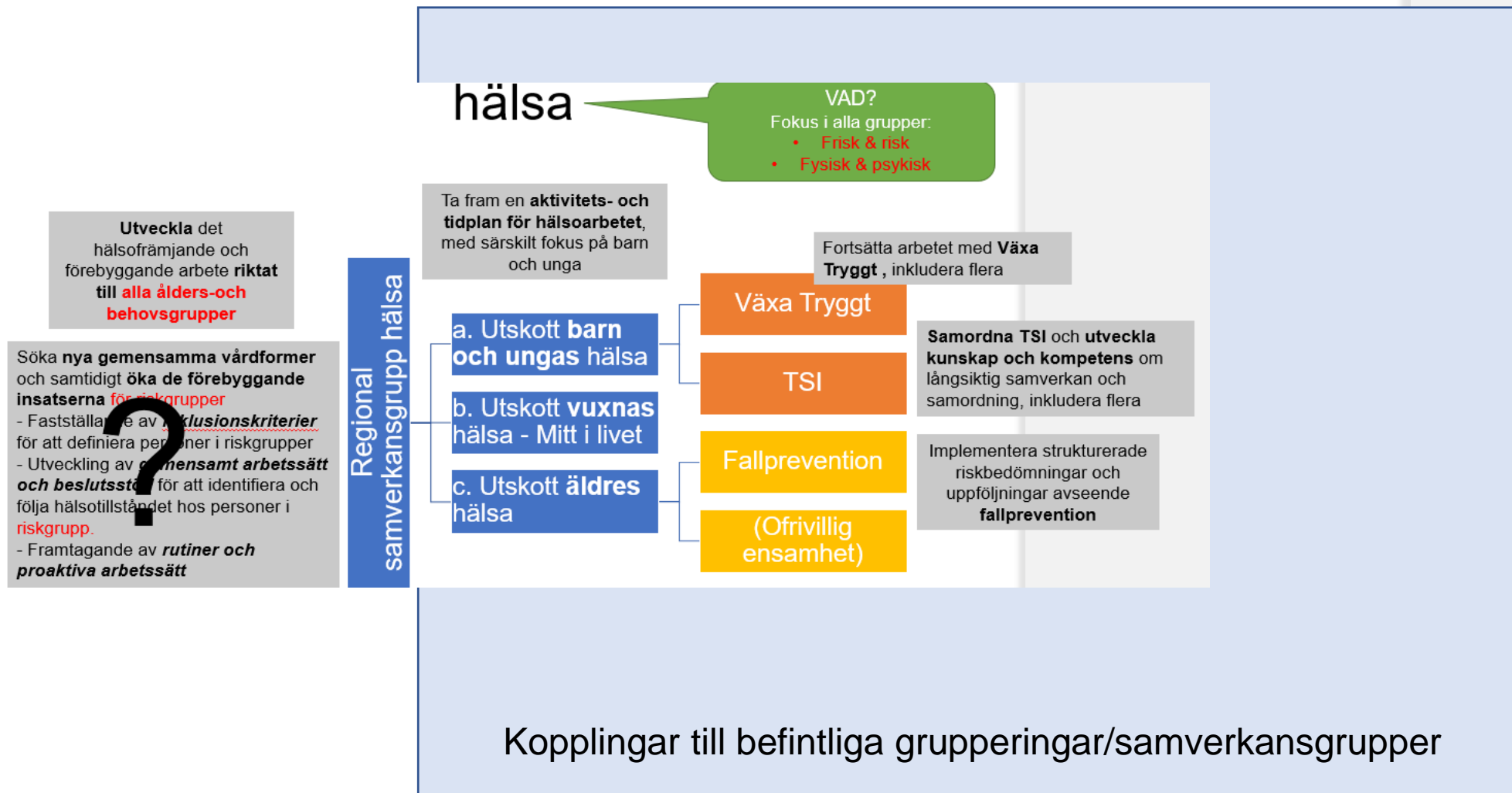


Vilka funktioner/kompetenser behövs för genomförandekraft i *uppdragen* i de föreslagna arbetsutskott/-grupperna i samverkansstrukturen för hälsa?



Specialistfunktioner/kompetenser inom *barn/unga, vuxna och äldre* från alla delar i Nära Vård-arenan, men även *kvalitetsansvariga, verksamhetsutvecklare, utvecklingsledare, verksamhetskontrollers, statistiker, ekonomer, m.fl.*

Era tankar?



Nästa steg

1. AU tar fram ett konkret förslag för ställningstagande
2. Påbörja processen med nominering av personer till de olika grupperingar i den föreslagna regionala strukturen för hälsa efter beslut i Central tjänstemannaberedning
3. Etablerad samverkansstruktur för hälsa, och påbörjat arbete april 2023

