

02. Förebyggande och hälsofrämjande insatser

- a) Etablera en samverkansstruktur för "Hälsa"
- b) Utveckling av arbetssätt och stöd för personer i riskgrupper

Förebyggande och hälsofrämjande insatser

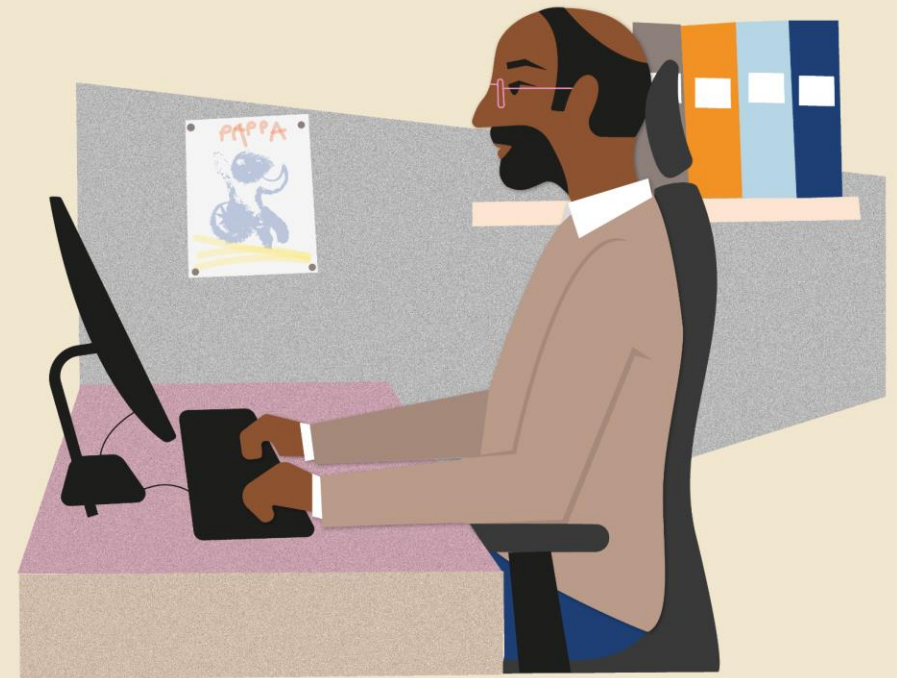
- a. Etablera en samverkansstruktur för hälsa
- b. Utveckling av arbetssätt och stöd för personer i riskgrupper

Hur gör vi för att få genomslagskraft?



HÄLSA ÄR
ATT I GLÄDJE
VARA UPPTAGEN
AV SINA
LIVSUPPGIFTER

GADAMER (TYSK FILOSOF)



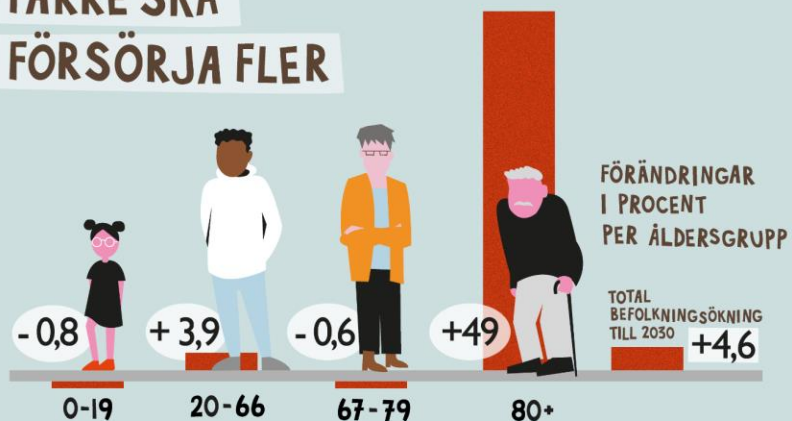
Några funderingar innan nominering till *samverkansstruktur för hälsa*...

Vilka som ska nomineras beror på:

1. Varför vi ska jobba hälsofrämjande och förebyggande? Vad vill vi åstadkomma med det?
2. Vilka målgrupper vi fokuserar på:
 - Barn – Vuxna - Äldre
 - Fysisk – psykisk hälsa
 - Frisk-risk-sjuk
3. Koppling till andra områden i handlingsplanen för God och Nära Vård
4. Var i dagens vårdssamverkansstruktur en "samverkansstruktur för hälsa" hamnar, och om, och i så fall hur det påverkar sammansättning i central tjänstemannaberedning och på delregional nivå

=> MEN: Efter att ha lyft mina funderingar kommer ett förslag! 😊

FÄRRE SKA FÖRSÖRJA FLER



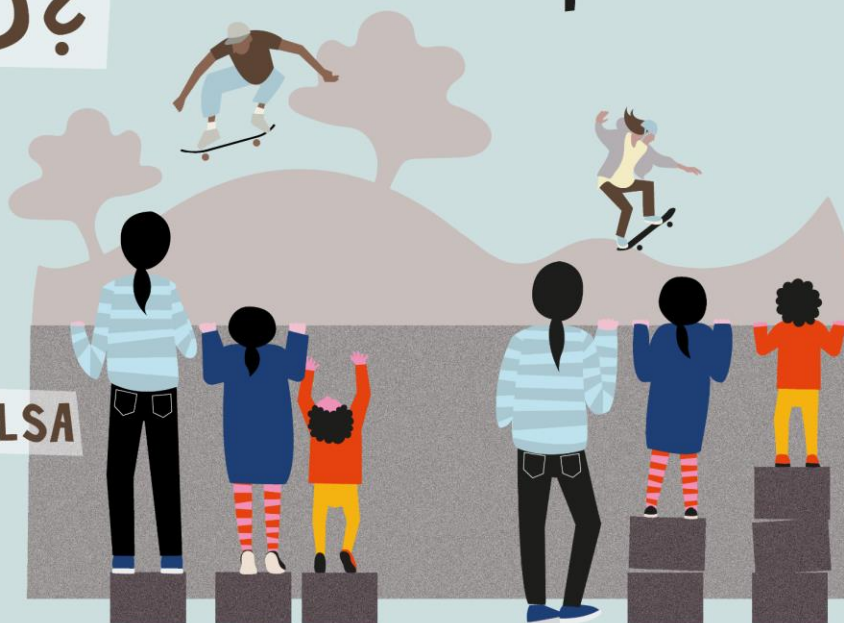
VARFÖR STÄLLER VI OM TILL NÄRA VÅRD?

FÖRÄNDRADE BEHOV



DIGITALISERING FÖRÄNDRAR BETEENDEN

JÄMLIK HÄLSA

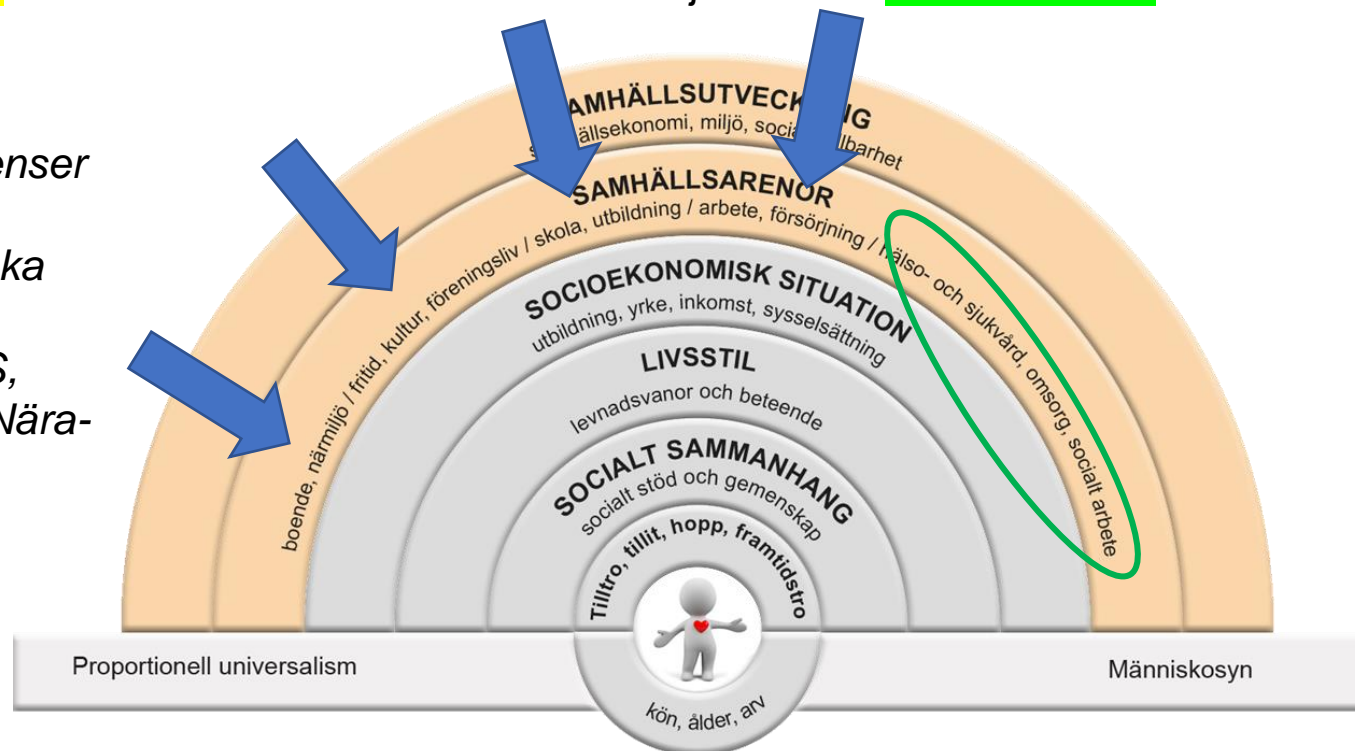


Varför vi ska jobba hälsofrämjande och förebyggande? Vad vill vi åstadkomma med det?

Ur handlingsplanen för God och Nära Vård:

”Samhället i stort, inte minst hälso- och sjukvården, har en viktig roll både i det hälsofrämjande och förebyggande arbetet. Att *ställa om hälso- och sjukvården* till ett mer effektivt, främjande, förebyggande och proaktivt arbetssätt är en av de åtgärder som kan ge ett mer **ändamålsenligt och effektivt resursutnyttjande** och därmed bidra till att hälso- och sjukvården **kan möta den demografiska utmaningen**. ”

- ⇒ Inkludera perspektiv/kompetenser på andra arenor för att åstadkomma hälsa, och minska behov av vård och omsorg?
- ⇒ Eller fokus på arenan för HoS, omsorg och socialt arbete = Nära-Vård-arenan?





Vilka målgrupper fokuserar vi på?

Barn – Vuxna - Äldre

Fysisk – psykisk hälsa

Frisk – risk - sjuk?

Ur handlingsplanen för God och Nära Vård:

[...] *Det hälsofrämjande arbetet är viktigt för **alla åldersgrupper**, såväl när det gäller **fysisk som psykisk hälsa**.* [...]

[...] Det behövs ytterligare insatser för att främja hälsa och förebygga ohälsa. **I nästa steg skapas en gemensam plattform för att främja hälsa i målgrupperna äldre samt barn/unga vuxna.** [...]

[...] *Inom ramen för ordinarie samverkan ska det hälsofrämjande och förebyggande arbetet, riktat **till alla ålders-och behovsgrupper**, utvecklas.* [...]

Aktivitet

[...] - *Implementera strukturerade riskbedömningar och uppföljningar avseende **fallprevention*** [...]

Vilka målgrupper fokuserar vi på?

Frisk – risk – sjuk

Ur handlingsplanen God och Nära Vård:

b. Utveckling av arbetssätt och stöd för personer i riskgrupper

Genom att söka nya gemensamma vårdformer och samtidigt öka de förebyggande insatserna för riskgrupper förväntas parterna ges bättre möjligheter att möta det ökade vårdbehov som följer av den demografiska utvecklingen och möta den psykiska ohälsan.

En tredje målgrupp för det gemensamma utvecklingsarbetet är personer med hög risk att utveckla allvarligare funktionsnedsättningar och därmed också hamna i ett omfattande och långvarigt vårdbehov. Detta är personer som har symptom och funktionsnedsättningar som bör bemötas förebyggande och mera proaktivt.

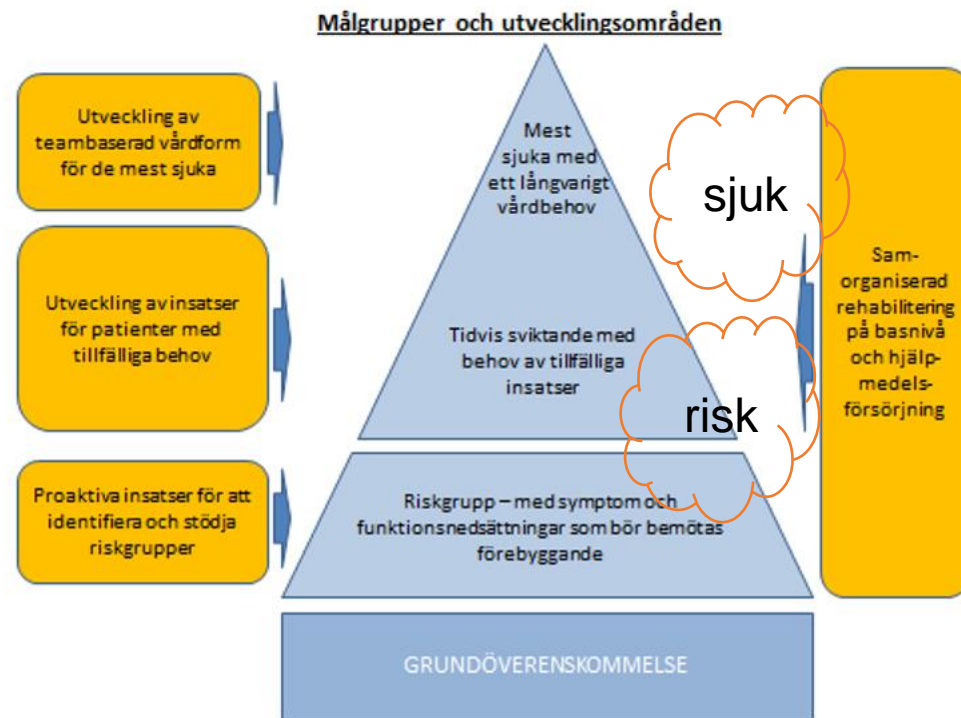


Bild från hälso- och sjukvårdsavtalet.

Och FRISK??

Koppling till andra områden i handlingsplanen för God och Nära Vård?

06. Rehabilitering

Etablera regionala samverkansgrupper inom:

- Rehabilitering
- Habilitering
- Hjälpmedel

05. Barn och ungas hälsa

- Växa tryggt – föräldraskapsstöd i samverkan
- Tidiga och samordnande insatser (TSI-Skåne)
- Tydliggöra vägar in för barn och ungdomar när det gäller psykisk ohälsa, där insatserna behöver koordineras och riktas efter behov

04. Gemensamma digitala lösningar

- Nationell Patientöversikt (NPÖ)
- Säker Digital Kommunikation (SDK)
- Mina Planer
- Beslutsstöd
- Avvikelsehantering/Händelseanalys
- Säkra videomöten



01. Personcentrerat arbets- och förhållningssätt

- Patientkontrakt och Samordnad individuell plan, SIP
- Utveckling av teambaserad vårdform för de mest sjuka
- Etablera en jämlik läkarmedverkan på primärvårdsnivå för den kommunala hälso- och sjukvården
- Utveckling av insatser för tidvis sviktande

02. Förebyggande och hälsofrämjande insatser

- Etablera en samverkansstruktur för "Hälsa"
- Utveckling av arbetssätt och stöd för personer i riskgrupper

03. Kompetenssamverkan

- Stödfunktioner för den Nära vården
- Kompetensplattform

02. Förebyggande och hälsofrämjande insatser

- a) Etablera en samverkansstruktur för "Hälsa"
- b) Utveckling av arbetssätt och stöd för personer i riskgrupper

Var i dagens samverkansstruktur ska "samverkansstruktur för hälsa" finnas?

Inom ramen för ordinarie samverkan ska det hälsofrämjande och förebyggande arbetet, riktat till alla ålders- och behovsgrupper, utvecklas.

Aktivitet

- Inom ramen för Vårdsamverkan Skåne **etableras en samverkanstruktur för "Hälsa"**
- Ta fram en aktivitets- och tidplan för hälsoarbetet
- Implementera strukturerade riskbedömningar och uppföljningar avseende fallprevention

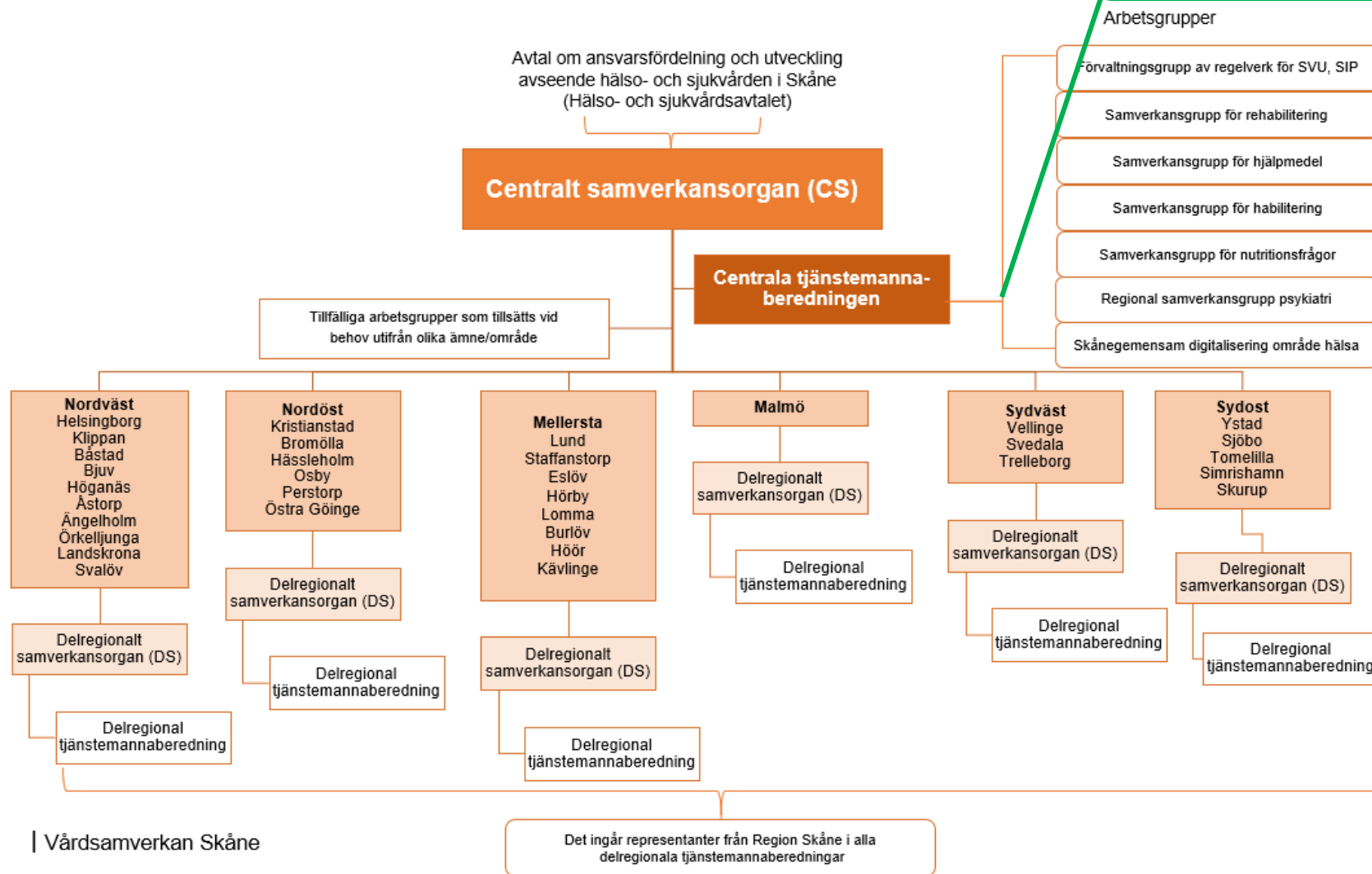
Tidplan

- Regional samverkansgrupp "Hälsa" finns etablerad 2022-06-01
- Aktivitets- och tidplan "Hälsa" framtagen och beslutad 2022-12-31

Inom ramen för ordinarie samverkan...

Struktur för Vårdsamverkan Skåne

Samverkansstruktur för hälsa



Förslag på samverkansstruktur för hälsa

VAR?

Kan påverka funktion/uppdrag och sammansättning CTB

VAD?

- Fokus i alla grupper:
- Frisk & risk
 - Fysisk & psykisk

Inkluderar område 5, och ev samverkansgrupp psykisk hälsa

Regional samverkansgrupp hälsa

a. Utskott barn och ungas hälsa

b. Utskott vuxnas hälsa - Mitt i livet

c. Utskott äldres hälsa

Växa Tryggt

TSI

Fallprevention

Ofrivillig ensamhet

06

01

05

02

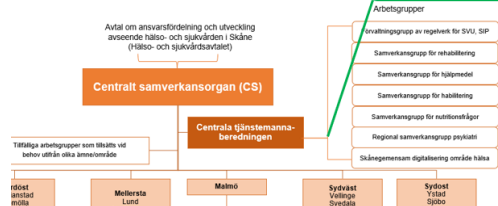
04

03

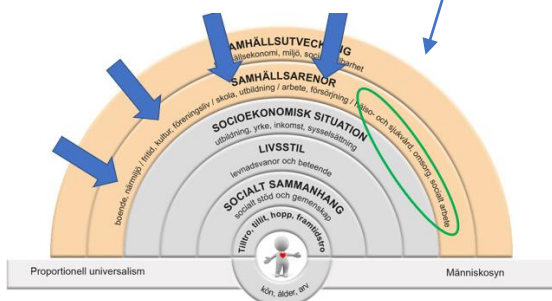
- Jämlik vård, trygghet och kontinuitet
- Tillgänglighet och kvalitet
- God samverkan och gemensam helhetsyn

Struktur för Vårdsamverkan Skåne

Samverkansstruktur för hälsa



VILKA?
Inkludera andra perspektiv



Nästa steg

- Vidareutveckla förslaget för samverkansstruktur för hälsa – bl.a. utifrån tankar och idéer under dagens möte:
 - Ta fram uppdrag och förslag på sammansättning – i form av kompetenser/perspektiv - inför etablering av regional samverkansgrupp hälsa (samordnas av JvV). CTB 30/9
 - Ta fram förslag på kriterier för nominering till respektive arbetsutskott (samordnas av JvV). CTB 30/9
 - Ta fram en konsekvensbeskrivning för funktion/uppdrag/sammansättning av central tjänstemannaberedning (CTB) vid inkludering av en samverkansstruktur för hälsa i ordinarie samverkansstruktur (samordnas av JvV). CTB 30/9
 - Justera tidsplan i handlingsplanen för God och Nära Vård med förklaring varför! (JvV) CTB 30/9