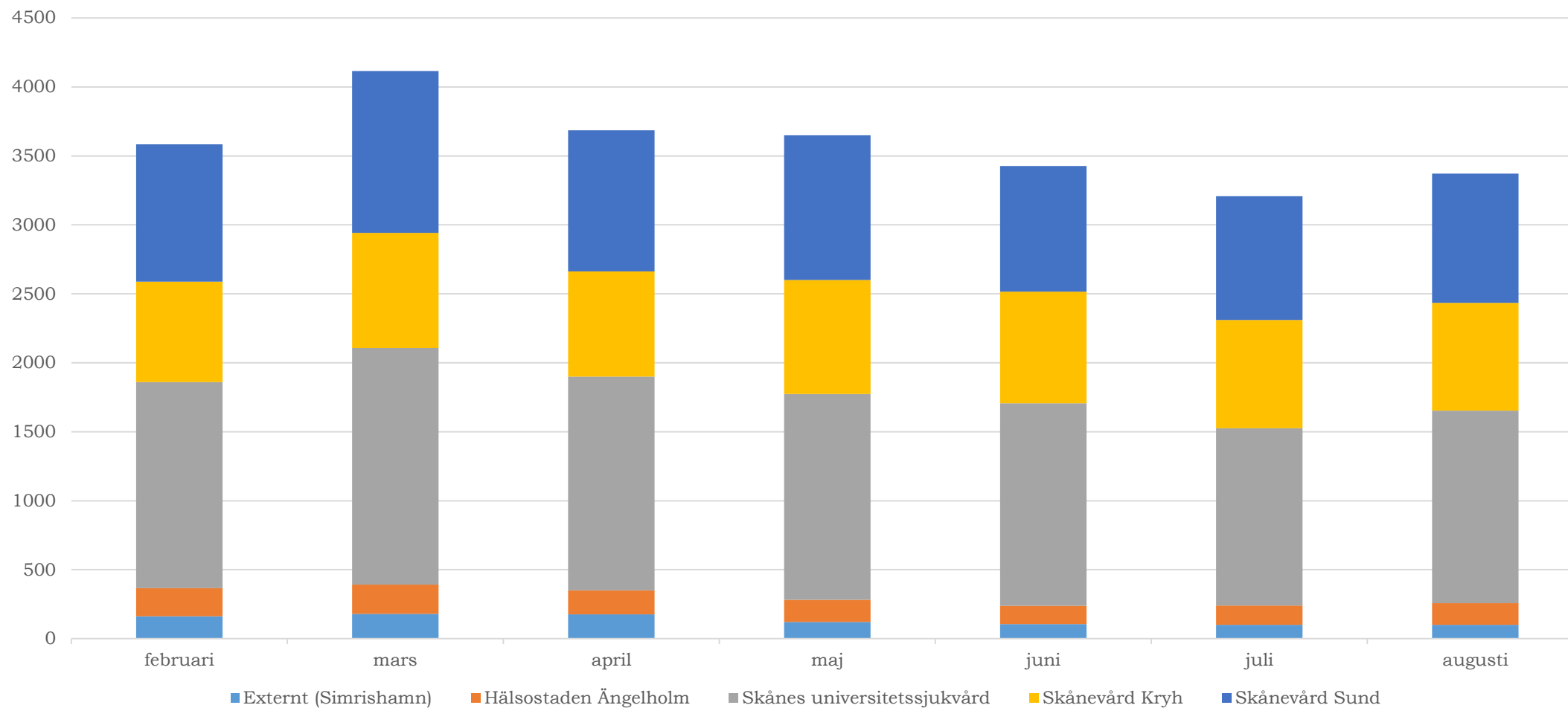


Uppföljning SVU -
Lagen om Samverkan Vid
Utskrivning från slutet hälso- och
sjukvård

Antal utskrivningstillfällen från Mina Planer 2018 feb-aug - 25 039 st

Antal utskrivningar Mina Planer feb-aug 2018



Kommun	Summa
Bjuv	324
Bromölla	317
Burlöv	313
Båstad	327
Eslöv	598
Helsingborg	2 868
Hässleholm	1 236
Höganäs	473
Hörby	388
Höör	342
Klippan	398
Kristianstad	1 906
Kävlinge	518
Landskrona	992
Lomma	402
Lund	1 822
Malmö	5 023
Osby	288
Perstorp	147
Simrishamn	580
Sjöbo	388
Skurup	303
Staffanstorp	355
Svalöv	291
Svedala	261
Tomelilla	299
Trelleborg	989
Vellinge	524
Ystad	637
Åstorp	278
Ängelholm	875
Örkelljunga	251
Östra Göinge	326
Totalsumma	25 039

Antal utskrivningar i
Mina Planer feb-aug
2018, per kommun

Kommun	februari	mars	april	maj	juni	juli	augusti	Summa
Bjuv	47	64	43	52	36	35	47	324
Bromölla	45	54	46	46	41	35	50	317
Burlöv	43	53	47	50	51	31	38	313
Båstad	52	54	50	52	41	39	39	327
Eslöv	81	81	104	80	90	77	85	598
Helsingborg	418	449	437	433	379	359	393	2 868
Hässleholm	178	195	171	195	166	165	166	1 236
Höganäs	71	84	53	59	66	65	75	473
Hörby	52	69	55	52	54	59	47	388
Höör	40	66	50	50	49	47	40	342
Klippan	72	77	60	44	51	45	49	398
Kristianstad	273	286	289	304	250	253	251	1 906
Kävlinge	96	101	62	66	68	56	69	518
Landskrona	129	161	172	147	127	118	138	992
Lomma	43	61	72	58	59	56	53	402
Lund	236	284	272	284	254	264	228	1 822
Malmö	752	820	750	730	716	592	663	5 023
Osby	37	47	43	36	38	40	47	288
Perstorp	17	26	18	14	29	17	26	147
Simrishamn	68	88	90	64	98	85	87	580
Sjöbo	59	52	52	75	41	61	48	388
Skurup	43	49	51	46	38	46	30	303
Staffanstorp	50	58	58	55	46	49	39	355
Svalöv	57	49	54	27	34	34	36	291
Svedala	34	41	34	30	33	42	47	261
Tomelilla	36	64	38	46	45	37	33	299
Trelleborg	129	175	142	141	142	114	146	989
Vellinge	61	87	58	60	77	92	89	524
Ystad	87	123	80	96	82	84	85	637
Åstorp	45	56	42	41	32	35	27	278
Ängelholm	144	148	124	132	106	105	116	875
Örkelljunga	38	43	30	37	35	33	35	251
Östra Göinge	51	50	38	47	53	38	49	326
Totalsumma	3 584	4 115	3 685	3 649	3 427	3 208	3 371	25 039

		Totalt Feb-Aug		
Kommun	Vård -tillfällen	Vård -dagar	snitt	
Lägst	Bjuv	266	364	1,37
	Bromölla	285	251	0,88
	Burlöv	249	324	1,30
	Båstad	268	387	1,44
	Eslöv	488	591	1,21
	Helsingborg	2235	3027	1,35
	Hässleholm	1054	1449	1,37
	Höganäs	390	550	1,41
	Hörby	319	328	1,03
	Höör	251	383	1,53
	Klippan	311	414	1,33
	Kristianstad	1594	2362	1,48
	Kävlinge	433	570	1,32
	Landskrona	812	1180	1,45
	Lomma	329	585	1,78
	Lund	1440	1713	1,19
	Malmö	3975	6693	1,68
	Osby	253	279	1,10
	Perstorp	119	170	1,43
	Simrishamn	478	681	1,42
	Sjöbo	303	422	1,39
	Skurup	256	357	1,39
	Staffanstorps	301	435	1,45
	Svalöv	219	328	1,50
	Svedala	235	322	1,37
Högst	Tomelilla	232	421	1,81
	Trelleborg	808	1433	1,77
	Vellinge	441	627	1,42
	Ystad	509	815	1,60
	Åstorp	217	355	1,64
	Ängelholm	717	1119	1,56
	Örkelljunga	197	331	1,68
	Östra Göinge	281	307	1,09
	Totalsumma	20265	29573	1,46

SVU –
 Kommunen har 2,8 dagar
 före betalningsansvar
 jämfört med tidigare då
 kommunen hade 7 dagar.

Snitt antal dagar i alla 33
 kommuner, 2018, är
 1,4 dagar.

Ställningstagande till SIP

SIP Status	februari	mars	april	maj	juni	juli	augusti	Totalsumma
SIP behövs inte	1 631	2 204	2 167	2 267	2 209	1 983	2 191	14 652
SIP finns ej, behöver skapas. Görs efter utskrivning	643	556	424	366	280	266	275	2 810
SIP finns ej, behöver skapas. Görs under slutenvårdstillfället	292	206	155	129	112	112	131	1 137
SIP finns, behöver ej uppdateras	261	330	301	314	285	280	276	2 047
SIP finns, behöver uppdateras. Görs efter utskrivning	133	131	109	91	90	102	98	754
SIP finns, behöver uppdateras. Görs under slutenvårdstillfället	65	60	36	41	35	42	42	321
(tom)	319	334	263	241	232	191	188	762
Totalsumma	3 344	3 821	3 455	3 449	3 243	2 976	3 201	23 489

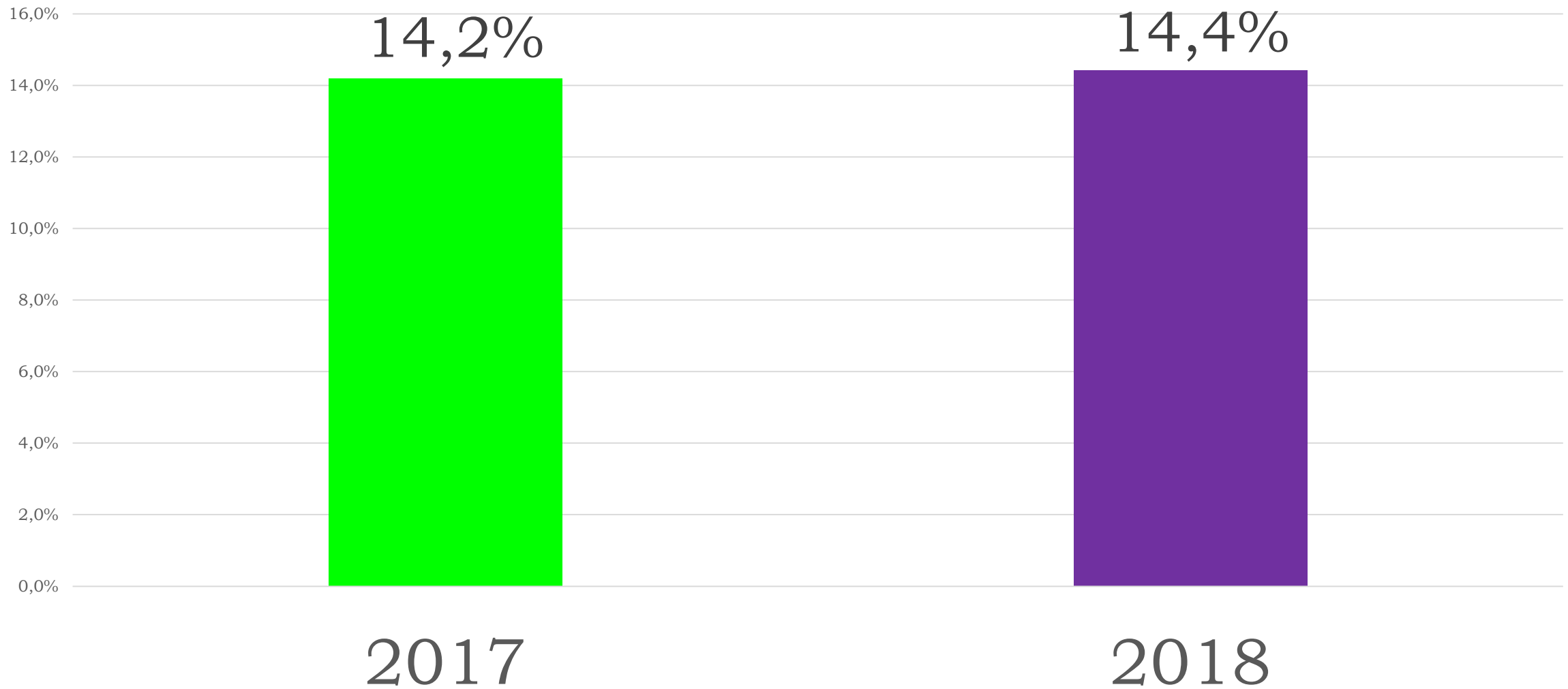
Ställningstagande till SIP

SIP Status	februari	mars	april	maj	juni	juli	augusti	Totalsumma
SIP behövs inte	1 631	2 204	2 167	2 267	2 209	1 983	2 191	14 652
SIP finns ej, behöver skapas. Görs efter utskrivning	643	556	424	366	280	266	275	2 810
SIP finns ej, behöver skapas. Görs under slutenvårdstillfället	292	206	155	129	112	112	131	1 137
SIP finns, behöver ej uppdateras	261	330	301	314	285	280	276	2 047
SIP finns, behöver uppdateras. Görs efter utskrivning	133	131	109	91	90	102	98	754
SIP finns, behöver uppdateras. Görs under slutenvårdstillfället	65	60	36	41	35	42	42	321
(tom)	319	334	263	241	232	191	188	762
Totalsumma	3 344	3 821	3 455	3 449	3 243	2 976	3 201	23 489

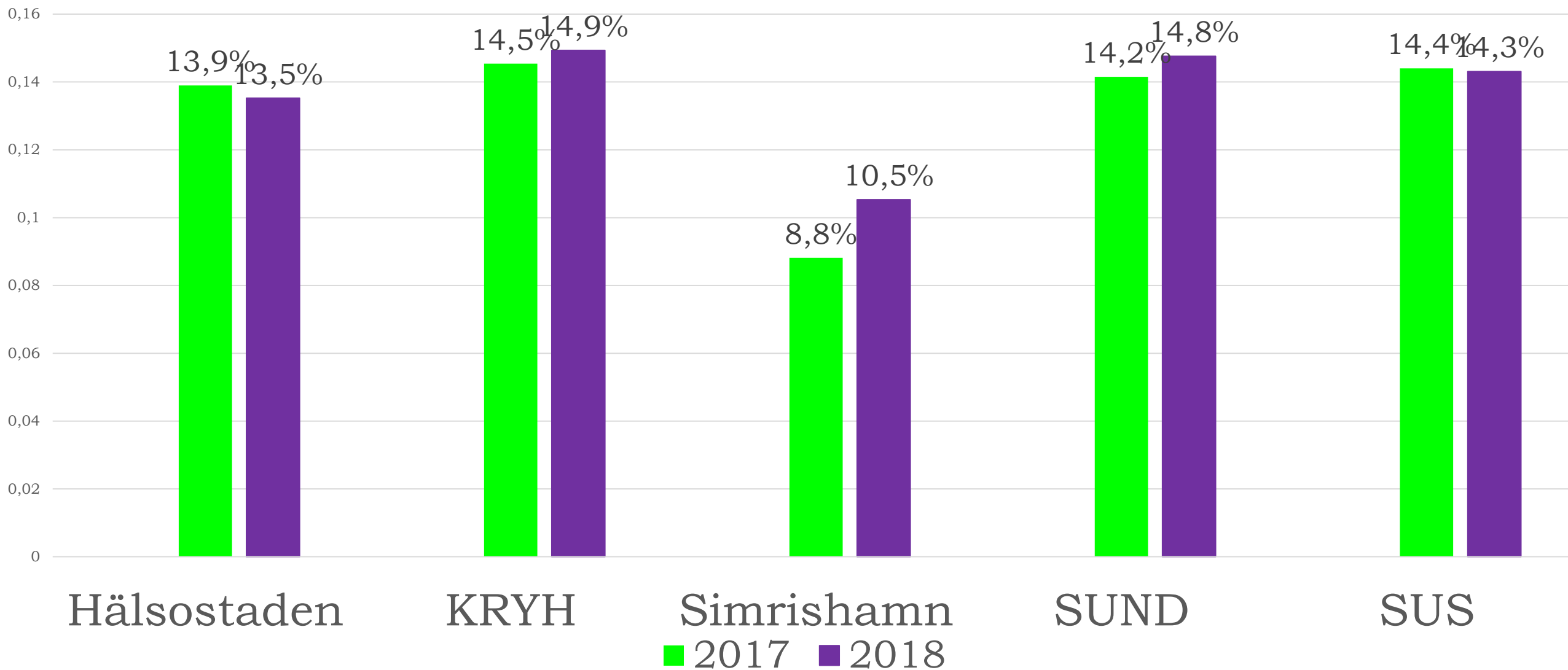
Ställningstagande till SIP

SIP Status	februari	mars	april	maj	juni	juli	augusti	Totalsumma
SIP behövs inte	1 631	2 204	2 167	2 267	2 209	1 983	2 191	14 652
SIP finns ej, behöver skapas. Görs efter utskrivning	643	556	424	366	280	266	275	2 810
SIP finns ej, behöver skapas. Görs under slutenvårdstillfället	292	206	155	129	112	112	131	1 137
SIP finns, behöver ej uppdateras	261	330	301	314	285	280	276	2 047
SIP finns, behöver uppdateras. Görs efter utskrivning	133	131	109	91	90	102	98	754
SIP finns, behöver uppdateras. Görs under slutenvårdstillfället	65	60	36	41	35	42	42	321
(tom)	319	334	263	241	232	191	188	762
Totalsumma	3 344	3 821	3 455	3 449	3 243	2 976	3 201	23 489

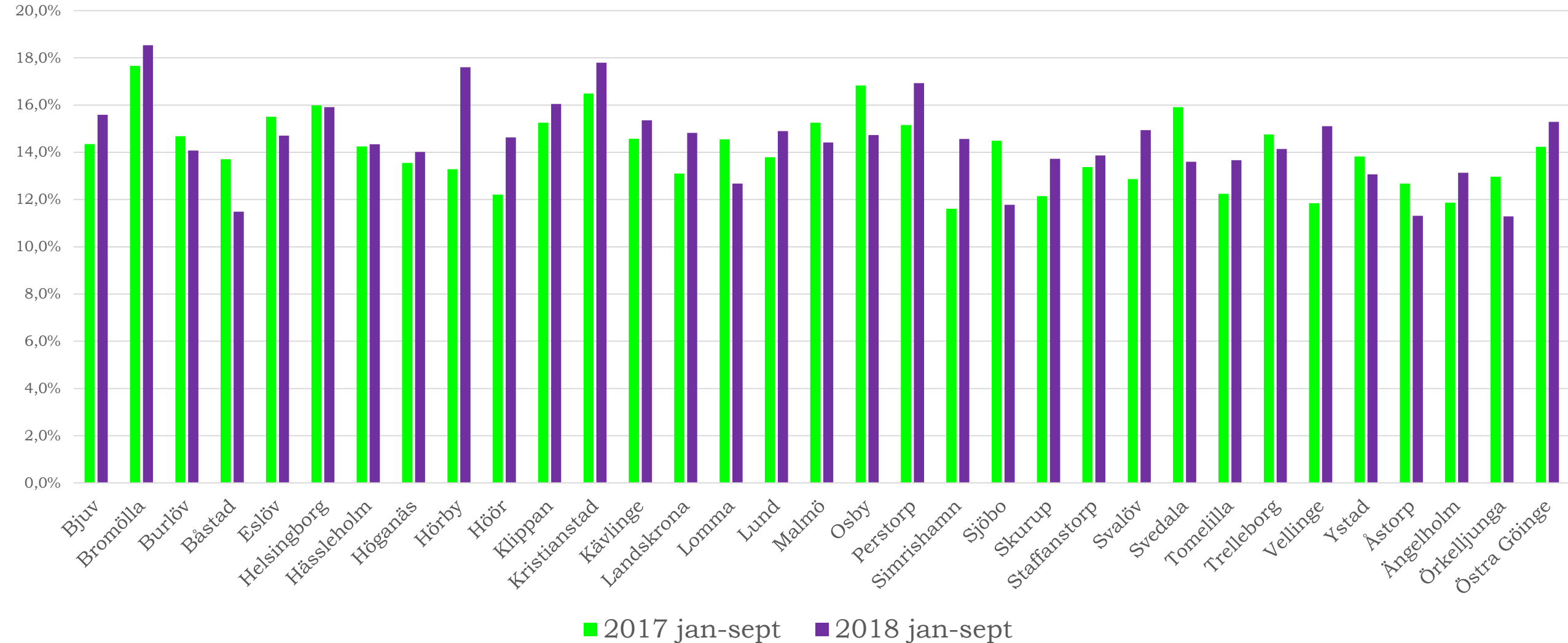
Totalt återinläggning 30 dagar jan-sept



Totalt återinläggning 30 dagar jan-sept



30-dagars återinläggning jan-sept 2017 vs 2018 - per kommun



Lagen om samverkan...

Film om SVU-processen [här](#).

Film om SIP [här](#).

Inspirationskonferens för kvalitet i SIP [här](#)



Tack!

