

Hembesök av läkare

- LOU-avtal 2018-2021 –

Avtalet

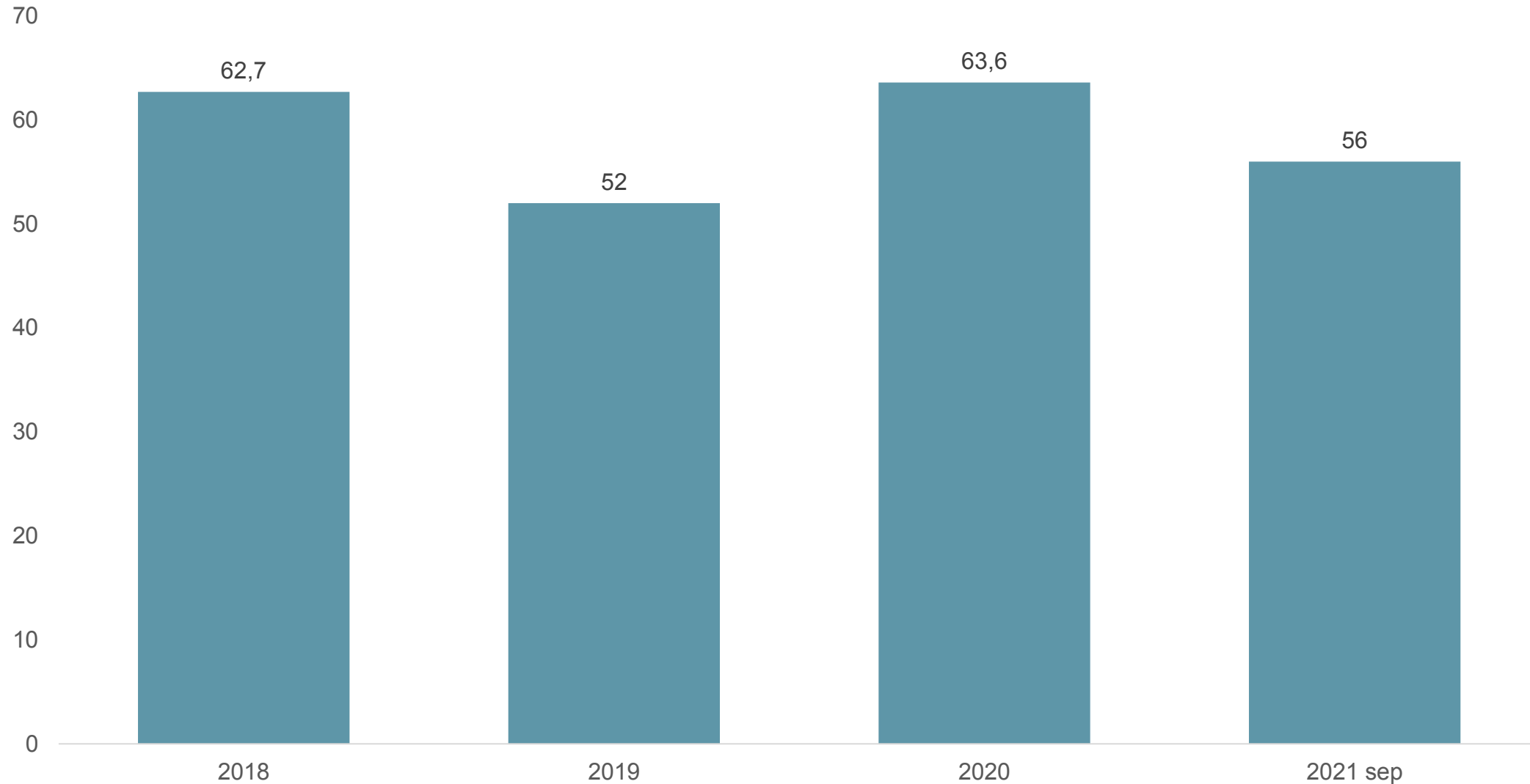
– de tjänster som ingår

- Hembesök till personer, oavsett ålder
- Hembesök i samband med konstaterande av dödsfall
- Hembesök vid bedömning och utfärdande av vårdintyg enligt LPT
- Hembesök till personer boende i Migrationsverkets förvar
- Hembesök i häkten
- Telefonkonsultation av läkare till sjuksköterskor i den kommunala hälso- och sjukvården på jourtid
- Inleda behandling

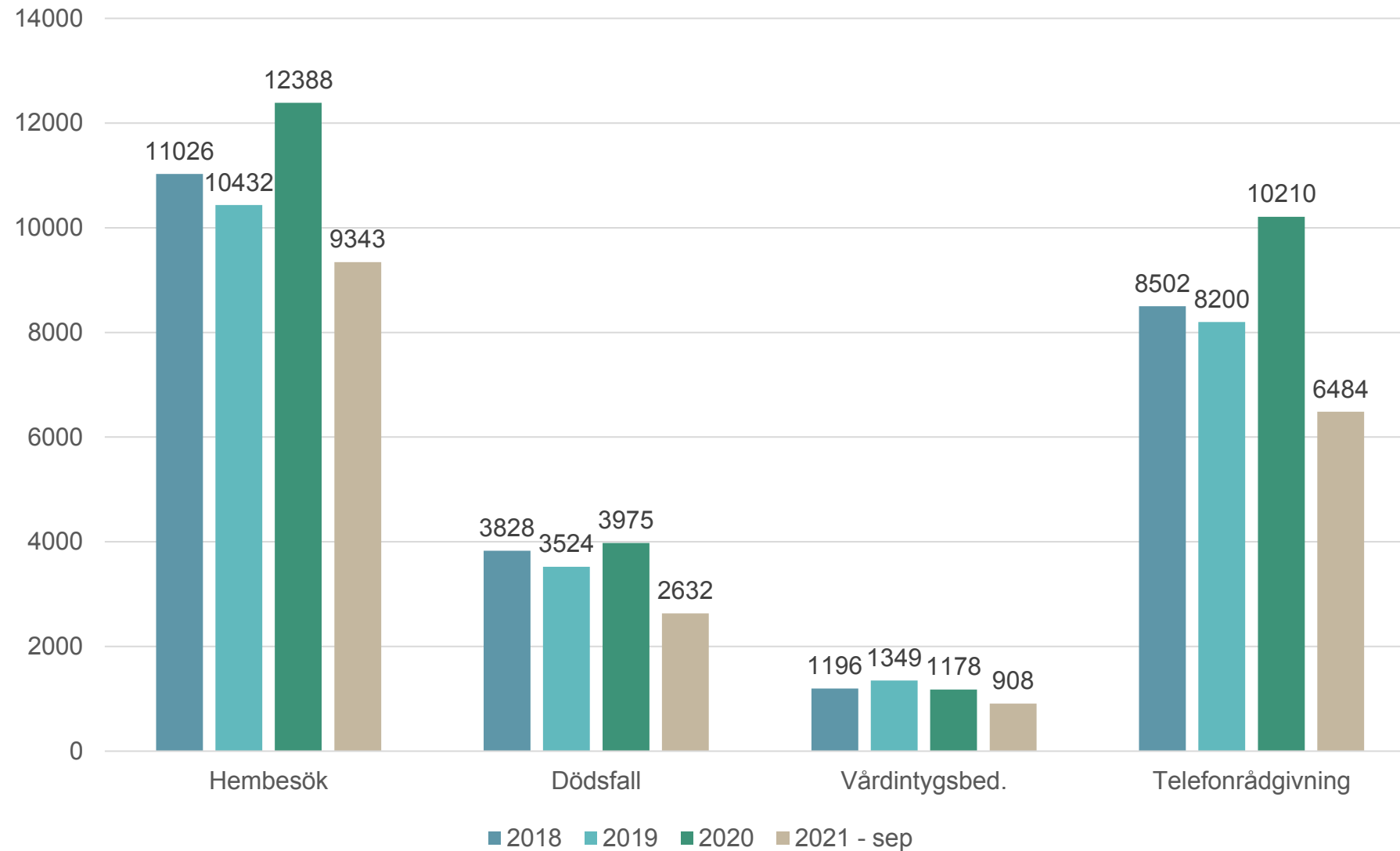
Årlig kostnad

-mkr

Vårdcentraler har kostnadsansvar för
Hembesök från 2021



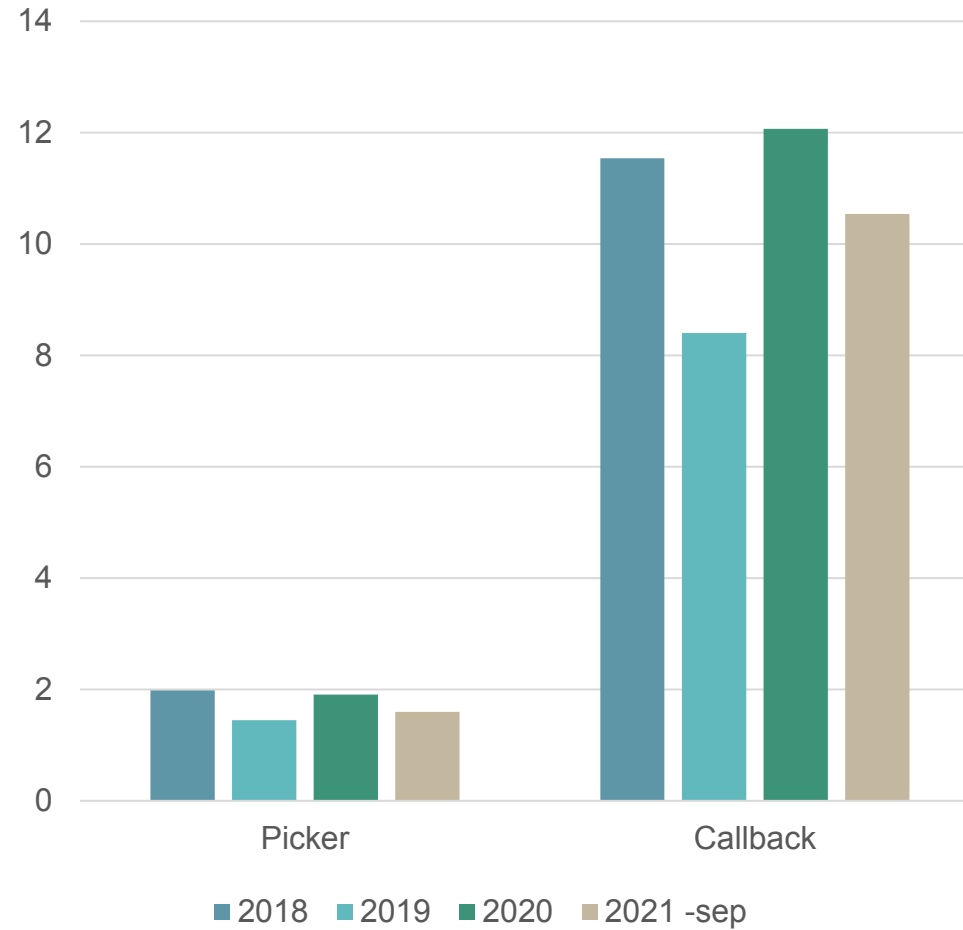
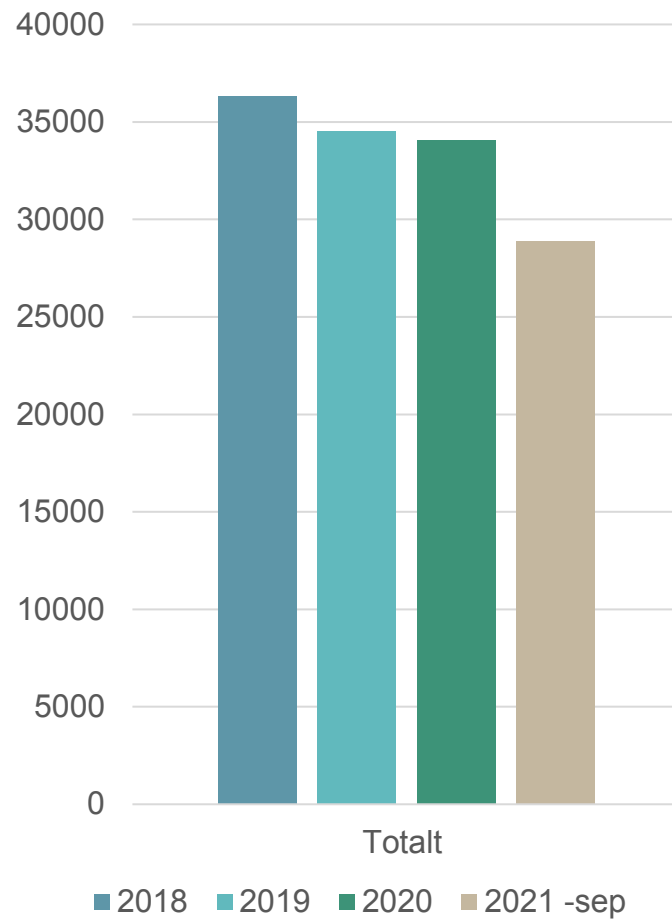
Totalt antal besök



Under 18 år:
2018: 0,44%
2019: 0,57%
2020: 0,73%
2021 sep: 0,54%

Telefonsamtal

- antal och medel

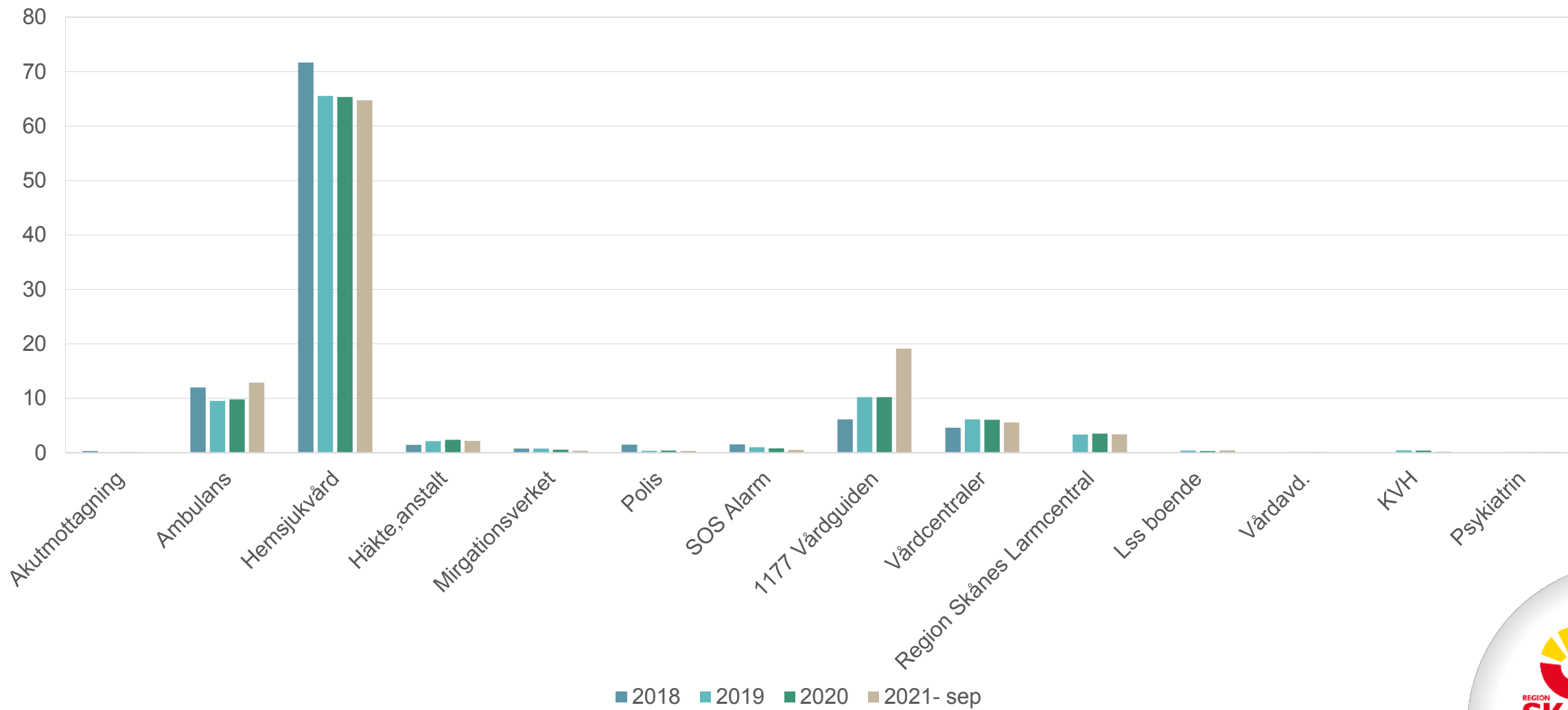


Tillgänglighet - svars- och besökstid

- Telefon och webb enligt avtal
 - 90% av alla samtal ska besvaras inom 2 minuter
 - 100% av alla samtal ska besvaras inom 3 minuter
- Besök 24/7 365
 - 80% inom 4 timmar
 - 100% inom 8 timmar

Remittenter

- andel



Besök per kommun 2021 (sep)

- antal

• Bjuv	155	Kristianstad	812	Staffanstorps	173
• Bromölla	66	Kävlinge	136	Svalöv	184
• Burlöv	173	Landskrona	618	Svedala	118
• Båstad	105	Lomma	181	Tomelilla	58
• Eslöv	276	Lund	804	Trelleborg	478
• Helsingborg	1824	Malmö	3329	Vellinge	228
• Hässleholm	500	Osby	144	Ystad	242
• Höganäs	282	Perstorp	67	Åstorp	166
• Hörby	279	Simrishamn	137	Ängelholm	477
• Höör	255	Sjöbo	107	Örkelljunga	124
• Klippan	218	Skurup	72	Östra Göinge	108

Besök per kommun 2021

Januari		Februari		Mars		April		Maj		Juni	
Malmö	25,95%	Malmö	26,28%	Malmö	27,01%	Malmö	24,63%	Malmö	26,72%	Malmö	27,06%
Helsingborg	13,80%	Helsingborg	14,85%	Helsingborg	14,64%	Helsingborg	14,95%	Helsingborg	15,59%	Helsingborg	11,79%
Lund	6,63%	Kristianstad	7,08%	Kristianstad	6,47%	Kristianstad	6,11%	Lund	7,12%	Lund	6,00%
Kristianstad	6,10%	Lund	5,99%	Lund	6,40%	Lund	5,61%	Kristianstad	5,78%	Kristianstad	5,71%
Landskrona	5,51%	Landskrona	5,83%	Ängelholm	4,55%	Landskrona	4,98%	Hässleholm	4,44%	Landskrona	5,11%
Trelleborg	3,53%	Trelleborg	3,65%	Landskrona	4,12%	Hässleholm	4,56%	Landskrona	4,37%	Ängelholm	4,60%
Hässleholm	3,16%	Ängelholm	3,42%	Trelleborg	4,05%	Trelleborg	3,79%	Ängelholm	3,70%	Hässleholm	4,37%
Ängelholm	3,05%	Hörby	2,64%	Hässleholm	2,91%	Ängelholm	3,23%	Trelleborg	3,29%	Trelleborg	3,19%
Höör	2,30%	Hässleholm	2,57%	Höganäs	2,70%	Eslöv	2,04%	Hörby	2,55%	Höganäs	3,11%
Höganäs	2,19%	Höganäs	2,10%	Hörby	2,20%	Åstorp	1,96%	Eslöv	2,42%	Eslöv	2,52%
Hörby	1,93%	Ystad	1,94%	Eslöv	1,92%	Ystad	1,96%	Höör	2,28%	Ystad	2,30%
Staffanstorp	1,93%	Eslöv	1,87%	Klippan	1,92%	Hörby	1,89%	Vellinge	1,88%	Höör	2,08%
Vellinge	1,93%	Höör	1,79%	Vellinge	1,78%	Burlöv	1,89%	Burlöv	1,68%	Klippan	1,93%
Bjuv	1,87%	Klippan	1,63%	Staffanstorp	1,63%	Lomma	1,82%	Klippan	1,61%	Hörby	1,78%
Burlöv	1,77%	Lomma	1,56%	Höör	1,42%	Bjuv	1,82%	Svalöv	1,61%	Vellinge	1,70%
Lomma	1,77%	Svalöv	1,56%	Svalöv	1,42%	Klippan	1,68%	Ystad	1,55%	Staffanstorp	1,63%
Osby	1,71%	Vellinge	1,56%	Lomma	1,35%	Vellinge	1,68%	Höganäs	1,48%	Svalöv	1,48%
Ystad	1,71%	Staffanstorp	1,48%	Åstorp	1,35%	Svalöv	1,68%	Staffanstorp	1,48%	Simrishamn	1,48%
Eslöv	1,66%	Båstad	1,32%	Båstad	1,21%	Höganäs	1,47%	Örkelljunga	1,48%	Bjuv	1,41%
Klippan	1,66%	Burlöv	1,17%	Burlöv	1,21%	Simrishamn	1,33%	Åstorp	1,34%	Burlöv	1,26%
Svalöv	1,44%	Osby	1,17%	Bjuv	1,21%	Staffanstorp	1,12%	Osby	1,28%	Svedala	1,19%
Åstorp	1,34%	Åstorp	1,17%	Ystad	1,07%	Höör	1,12%	Lomma	1,21%	Osby	1,04%
Kävlinge	1,07%	Sjöbo	1,09%	Örkelljunga	1,00%	Kävlinge	1,12%	Bjuv	0,94%	Lomma	0,96%
Östra Göinge	0,91%	Svedala	1,09%	Simrishamn	0,92%	Svedala	1,12%	Simrishamn	0,94%	Kävlinge	0,96%
Båstad	0,80%	Örkelljunga	0,86%	Kävlinge	0,85%	Örkelljunga	0,91%	Svedala	0,94%	Örkelljunga	0,89%
Skurup	0,75%	Simrishamn	0,78%	Svedala	0,78%	Osby	0,91%	Östra Göinge	0,94%	Åstorp	0,89%
Örkelljunga	0,64%	Östra Göinge	0,78%	Osby	0,71%	Östra Göinge	0,91%	Båstad	0,87%	Sjöbo	0,82%
Bromölla	0,59%	Bjuv	0,62%	Östra Göinge	0,71%	Sjöbo	0,84%	Kävlinge	0,74%	Båstad	0,59%
Perstorp	0,59%	Kävlinge	0,62%	Bromölla	0,71%	Skurup	0,77%	Sjöbo	0,67%	Skurup	0,52%
Simrishamn	0,54%	Bromölla	0,54%	Sjöbo	0,50%	Båstad	0,70%	Perstorp	0,67%	Östra Göinge	0,44%
Sjöbo	0,48%	Skurup	0,39%	Perstorp	0,50%	Bromölla	0,49%	Tomelilla	0,67%	Perstorp	0,44%
Svedala	0,37%	Perstorp	0,31%	Skurup	0,43%	Perstorp	0,49%	Skurup	0,40%	Tomelilla	0,37%
Tomelilla	0,32%	Tomelilla	0,31%	Tomelilla	0,36%	Tomelilla	0,35%	Bromölla	0,34%	Bromölla	0,37%

Besök per kommun 2021

Juli	
Malmö	25,79%
Helsingborg	13,46%
Kristianstad	7,14%
Lund	5,71%
Hässleholm	4,59%
Landskrona	4,36%
Trelleborg	4,14%
Ängelholm	3,61%
Höör	2,48%
Klippan	2,33%
Eslöv	2,11%
Ystad	2,03%
Hörby	1,95%
Höganäs	1,88%
Kävlinge	1,80%
Vellinge	1,65%
Lomma	1,65%
Åstorp	1,58%
Svalöv	1,28%
Burlöv	1,20%
Örkelljunga	1,13%
Staffanstorps	0,98%
Simrishamn	0,98%
Osby	0,98%
Sjöbo	0,90%
Svedala	0,83%
Tomelilla	0,83%
Bjuv	0,68%
Skurup	0,60%
Östra Göinge	0,53%
Bromölla	0,38%
Perstorp	0,30%
Båstad	0,15%

Augusti	
Malmö	26,35%
Helsingborg	13,40%
Kristianstad	6,37%
Lund	6,29%
Trelleborg	4,81%
Hässleholm	4,29%
Landskrona	3,92%
Ängelholm	3,77%
Eslöv	2,66%
Ystad	2,66%
Hörby	2,66%
Höör	2,37%
Vellinge	1,70%
Höganäs	1,63%
Kävlinge	1,55%
Sjöbo	1,55%
Svalöv	1,33%
Lomma	1,18%
Klippan	1,04%
Simrishamn	1,04%
Åstorp	0,96%
Svedala	0,96%
Osby	0,89%
Bjuv	0,89%
Båstad	0,89%
Burlöv	0,81%
Östra Göinge	0,81%
Örkelljunga	0,59%
Staffanstorps	0,59%
Perstorp	0,59%
Skurup	0,52%
Tomelilla	0,44%
Bromölla	0,44%

September	
Malmö	25,68%
Helsingborg	14,71%
Kristianstad	6,10%
Lund	6,10%
Landskrona	4,73%
Hässleholm	4,16%
Ängelholm	3,59%
Höganäs	3,16%
Trelleborg	3,01%
Eslöv	2,22%
Hörby	1,94%
Vellinge	1,94%
Höör	1,87%
Ystad	1,79%
Simrishamn	1,72%
Klippan	1,43%
Östra Göinge	1,43%
Svalöv	1,22%
Örkelljunga	1,22%
Svedala	1,15%
Osby	1,15%
Bjuv	1,08%
Lomma	1,00%
Staffanstorps	1,00%
Åstorp	0,93%
Burlöv	0,86%
Kävlinge	0,79%
Sjöbo	0,79%
Båstad	0,79%
Perstorp	0,72%
Bromölla	0,72%
Skurup	0,57%
Tomelilla	0,43%

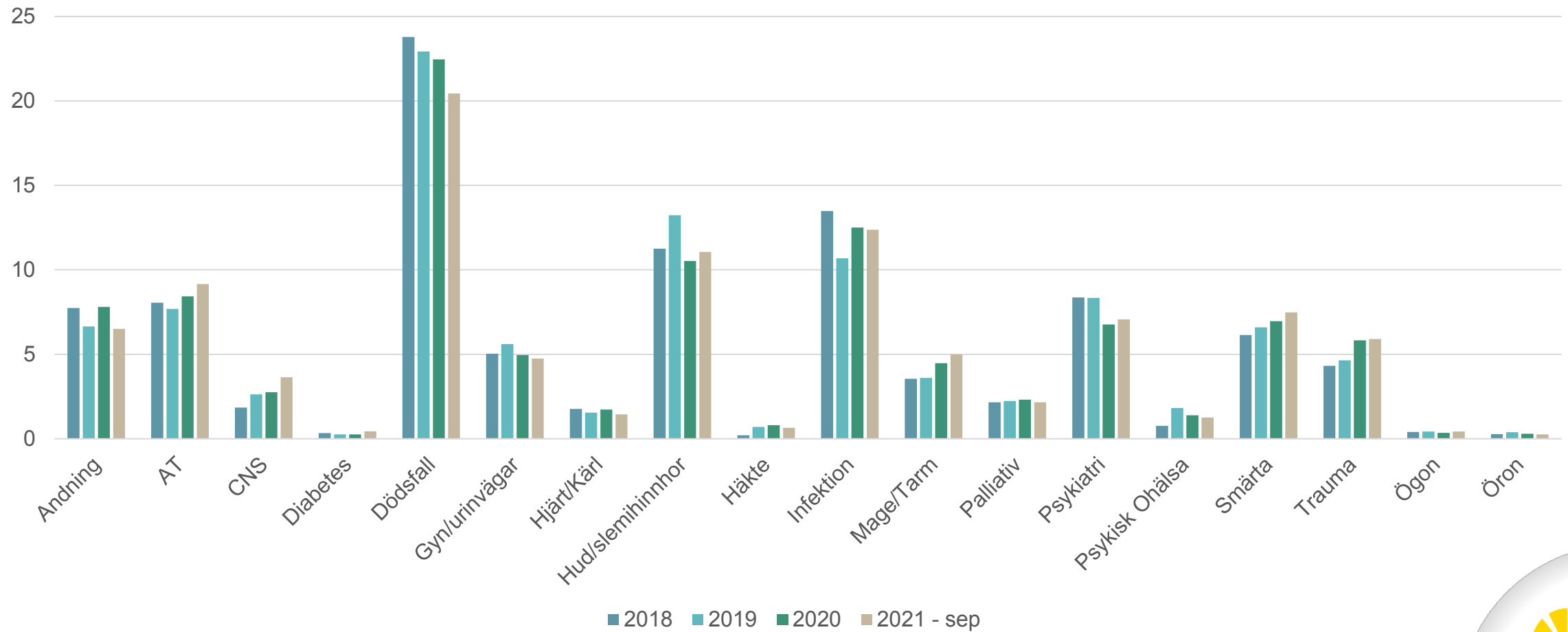
Besök fördelat per kommun 2021

Kommun	Hembesök	Invånare 2020	Besök/100 inv
Hörby	279	15 742	1,77
Höör	255	16 884	1,51
Landskrona	618	46 344	1,33
Svalöv	187	14 249	1,31
Klippan	218	17 784	1,23
Helsingborg	1824	149 772	1,22
Örkelljunga	124	10 429	1,19
Ängelholm	477	43 315	1,10
Osby	144	13 247	1,09
Trelleborg	478	46 129	1,04
Höganäs	282	27 379	1,03
Åstorp	166	16 160	1,03
Bjuv	155	15 785	0,98
Hässleholm	500	52 285	0,96
Malmö	3329	349 304	0,95
Kristianstad	812	86 555	0,94

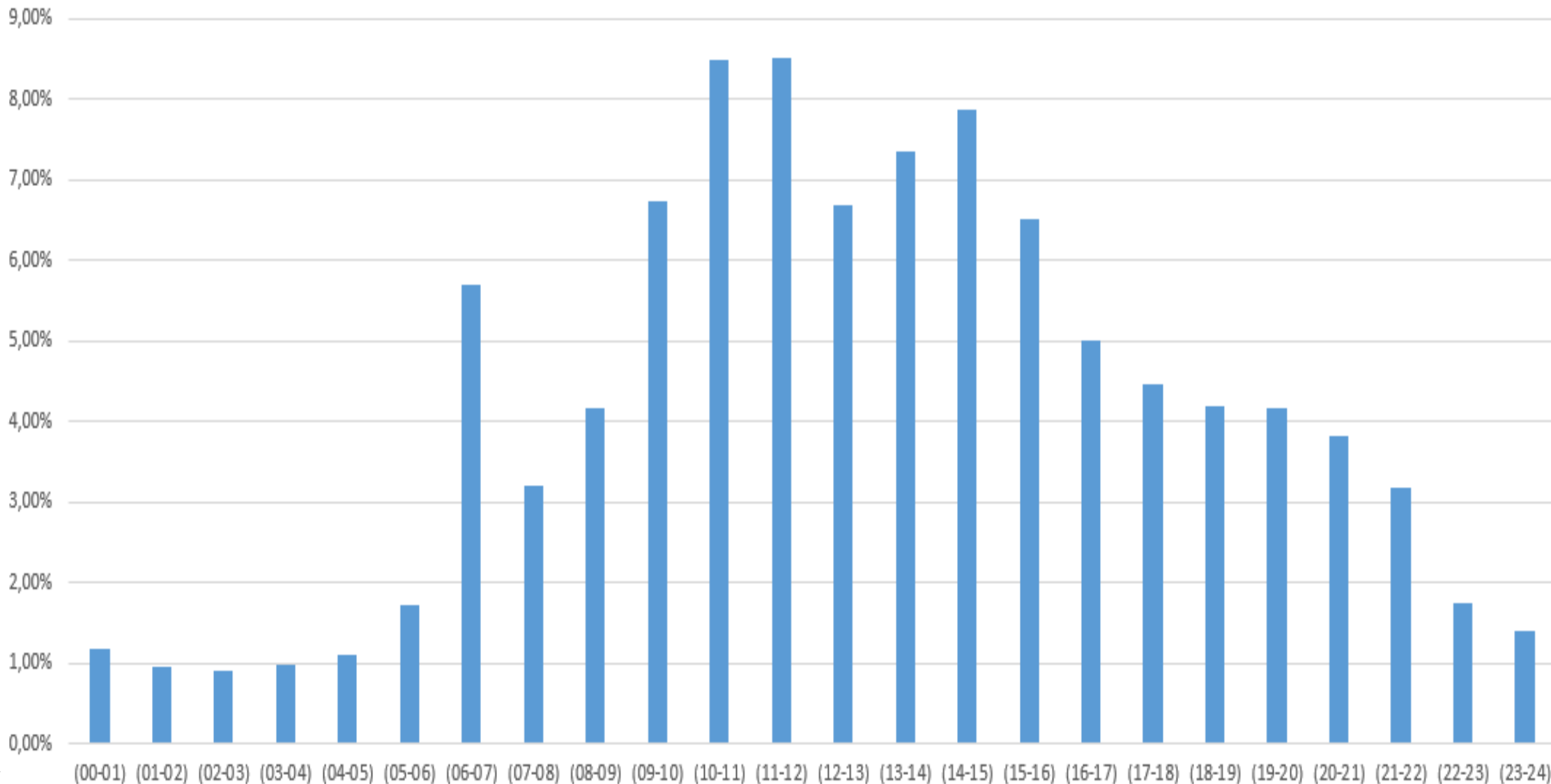
Kommun	Hembesök	Invånare 2020	Besök/100 inv
Perstorp	67	7 465	0,90
Burlöv	173	19 634	0,88
Eslöv	276	34 312	0,80
Ystad	242	31 303	0,77
Lomma	181	24 699	0,73
Östra Göinge	108	14 982	0,72
Simrishamn	137	19 353	0,71
Båstad	105	15 551	0,68
Staffanstorps	173	26 077	0,66
Lund	804	125 511	0,64
Vellinge	228	37 021	0,62
Sjöbo	107	19 451	0,55
Bromölla	66	12 759	0,52
Svedala	118	22 869	0,52
Skurup	72	16 195	0,44
Tomelilla	58	13 705	0,42
Kävlinge	136	32 194	0,42

Orsaker till hembesök

- andel



Besök under dygnet 2021



Utveckling av antalet listade i mobila vårdteam

