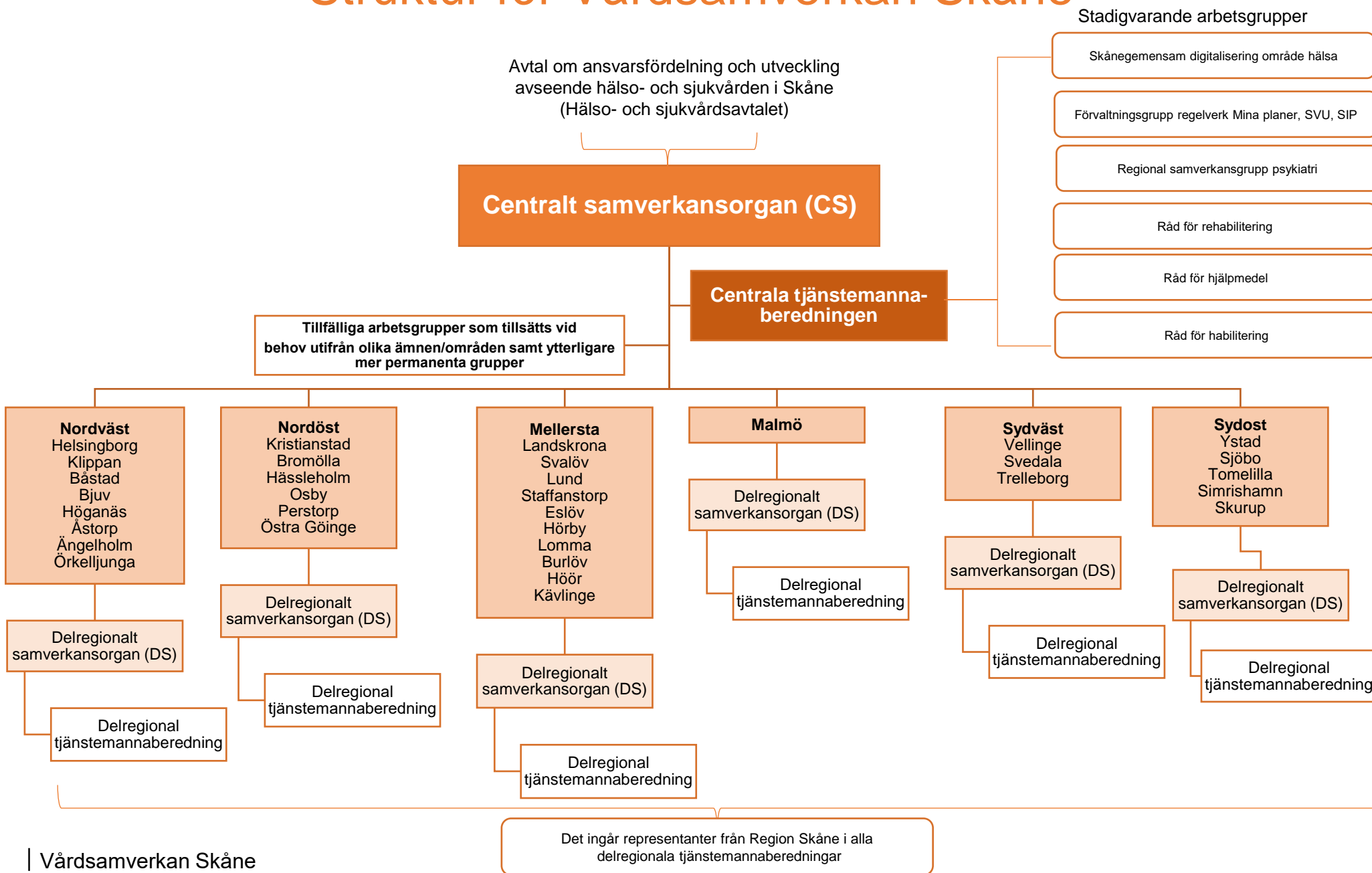


Beskrivning av grupper och uppdrag inom Vårdsamverkan Skåne

Region Skåne och Skånes 33 kommuner för en god vård och omsorg i samverkan

Struktur för Vårdsamverkan Skåne



Stadigvarande arbetsgrupper

Skånegemensam digitalisering
område hälsa

Förvaltningsgrupp regelverk Mina
planer, SVU, SIP

Regional samverkansgrupp
psykiatri

Råd för rehabilitering

Råd för hjälpmedel

Råd för habilitering

Tillfälliga arbetsgrupper tillsätts
vid behov beroende på
relevanta frågor

Arbetsgrupperna lyder
under Centrala
tjänstemannaberedningen.

Arbetsgrupperna utgör en viktig
del i arbetet med att ta fram
gemensamma styrdokument och
stödmaterial.

Samtliga arbetsgrupper innehåller
representanter från Region
Skåne, Skånes Kommuner och
från kommuner. I arbetsgruppen
regional samverkansgrupps
psykiatri finns även
brukarföreträdare.

Kompetensförsörjning
(Vilande men ska återupptas)

Övriga grupper

- Det finns flera mer operativa grupperingar som får uppdrag när frågor inom respektive ämne aktualiseras
 - Uppdatering av dessa pågår