

Daglig Statistik Covid-19

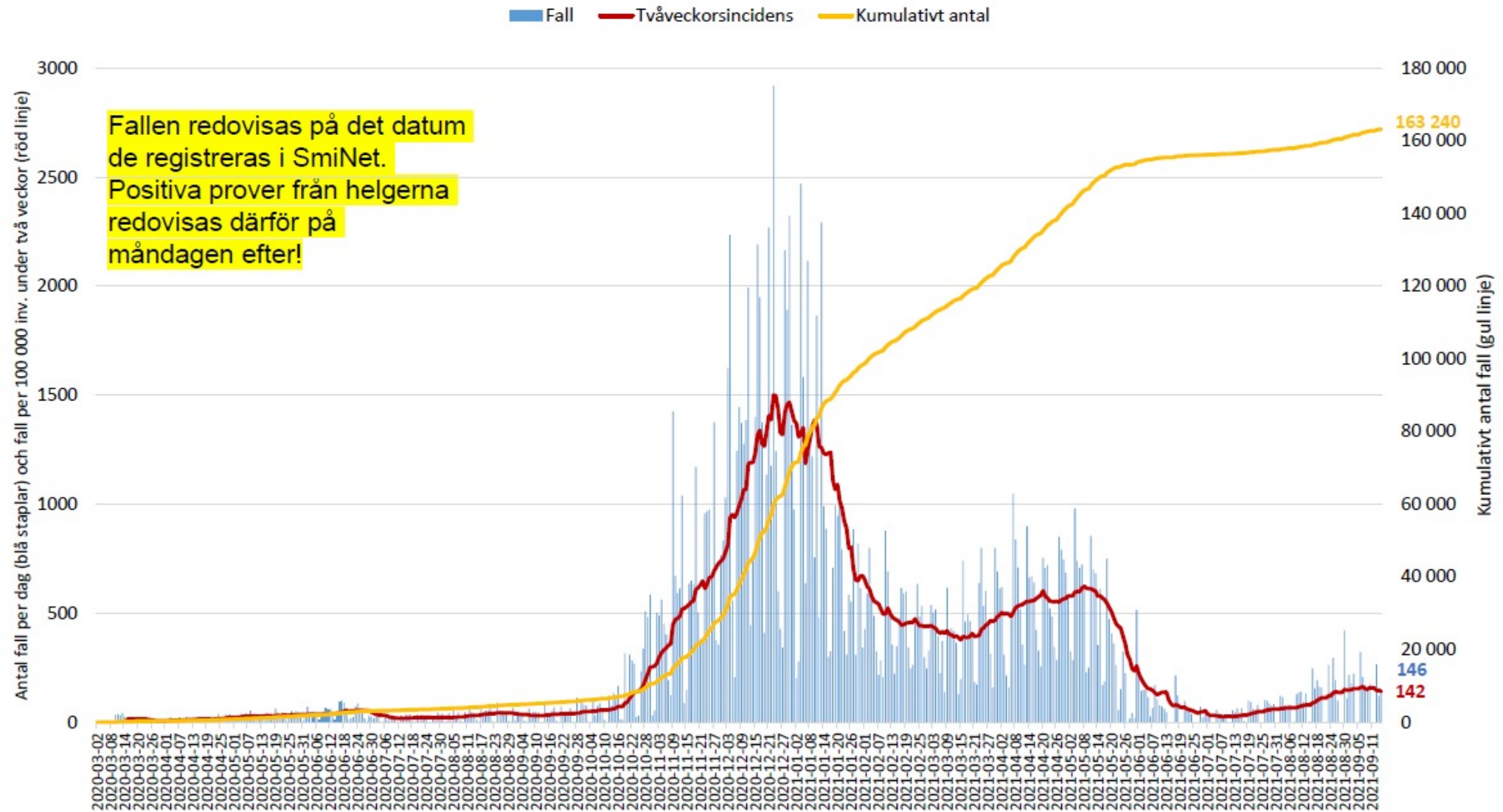
Sammanfattning 2021-09-16:

- Antal nya fall per dag, tvåveckorsincidens: 146, 142/dag
- Antal Vaccinationer: 1 721 997
- Antal Covid-19 konstaterade på avd: 33
varav i HFNC*: 11
- Antal Covid-19 konstaterade på IVA: 7
- Totalt antal avlidna i samband med Covid-19 på sjukhus i Region Skåne: 942**

*HFNC = High Flow Nasal Cannula

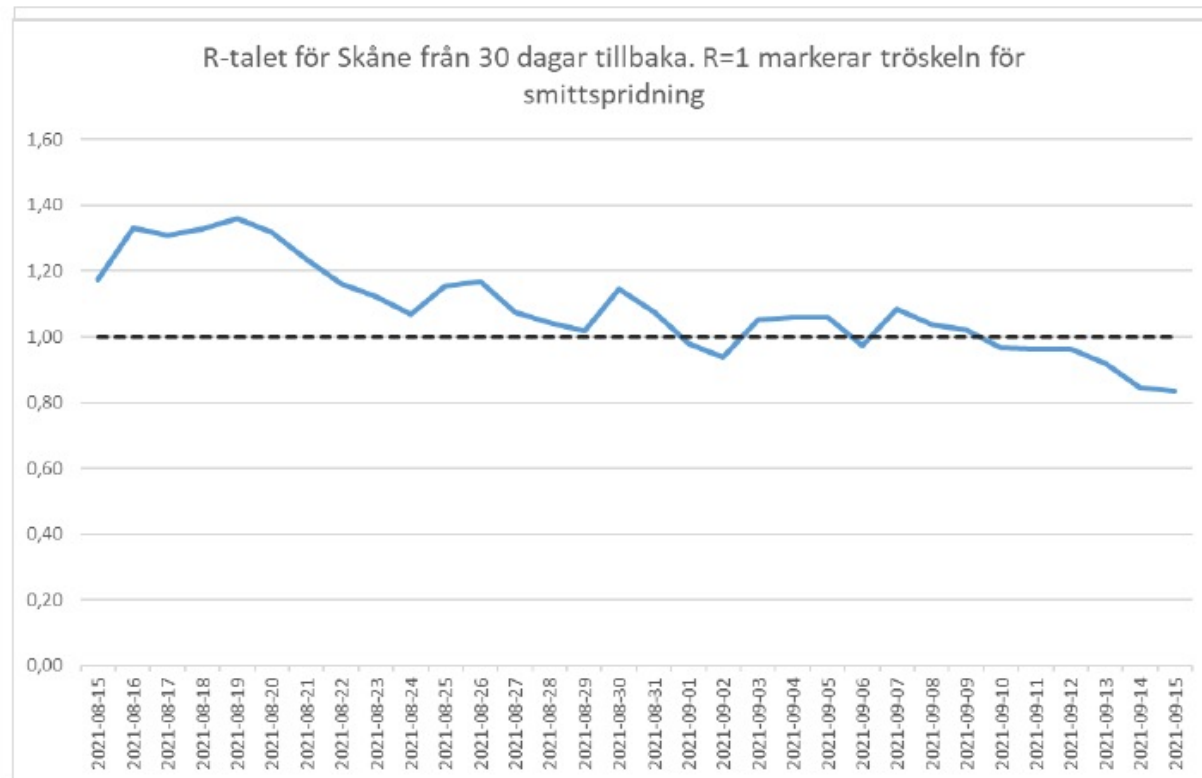
**Viss eftersläpning och korrigerig bakåt i tiden kan förekomma

Antal rapporterade covid-19-fall i Skåne per dag (staplar), tvåveckorsincidens (röd linje) och kumulativt (gul linje)



Händelseutveckling R-talet

**R-talet i Skåne den 15:e september:
har värdet 0.84
95% konfidensintervall [0.79, 0.88]**



R-talet (reproduktionstalet) är ett epidemiologiskt mått på hur smittsam en sjukdom är. Den beskriver det genomsnittliga antalet andra fall som en sjuk person kommer att smitta under sjukdomsperioden givet att förutsättningarna hålls konstanta från det att R-talet estimerades. Ett värde över 1 innebär en ökad smittspridning medan ett värde under 1 innebär en minskad smittspridning.

R-talet estimeras dag för dag och är beräknat som ett viktat medelvärde inom ett tidsfönster på 7 dagar. Indata för estimering av det momentana R-talet är antalet nya uppmätta konstaterade fall av covid-19 per dag. Dessa siffror är samma som presenteras från: [Lägesbild covid-19 i Skåne: Om statistiken \(skane.se\)](#).



3 / 13



Statistik Covid-19 per förvaltning/sjukhus 2021-09-16

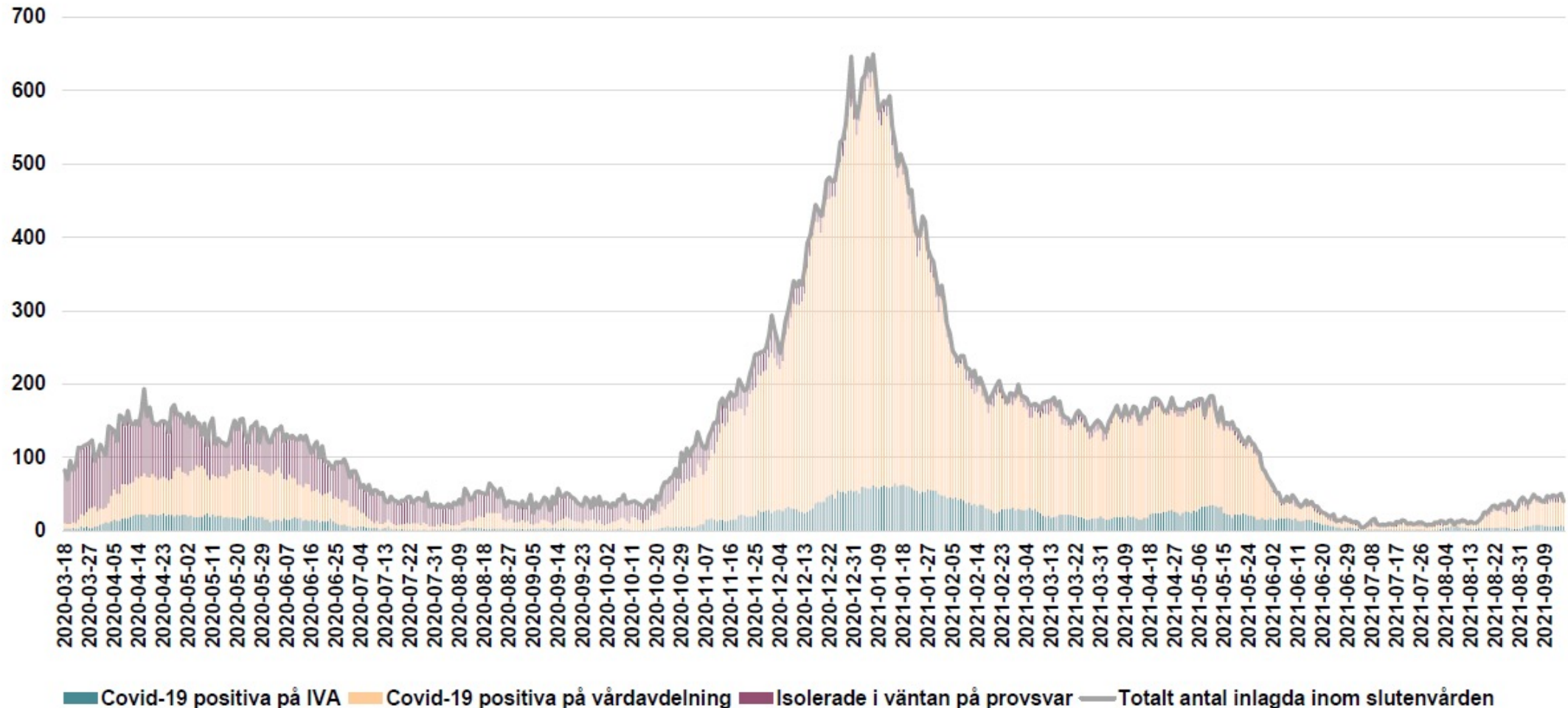
	Vårdavdelning			Intensivvård		Totalt antal konstaterade Covid-19
	Konstaterade Covid-19	(varav HFNC*)	Isolerade i väntan på provsvar	Konstaterade Covid-19	Isolerade i väntan på provsvar	
Kristianstad	3	(1)	0	0	0	3
Hässleholm	0	(0)	0			0
Helsingborg	4	(1)	0	2	0	6
Ängelholm	0	(0)	0			0
Simrishamn	0	(0)	0			0
Landskrona	0	(0)	0			0
Ystad	0	(0)	0	0	0	0
Trelleborg	0	(0)	0			0
Lund	10	(5)	0	2	0	12
Malmö	16	(4)	0	3	0	19
Totalt	33	(11)	0	7	0	40

*HFNC = High Flow Nasal Cannula

Region Skåne antal Covid-19, Slutenvård

Period 2020-03-18 – 2021-09-16

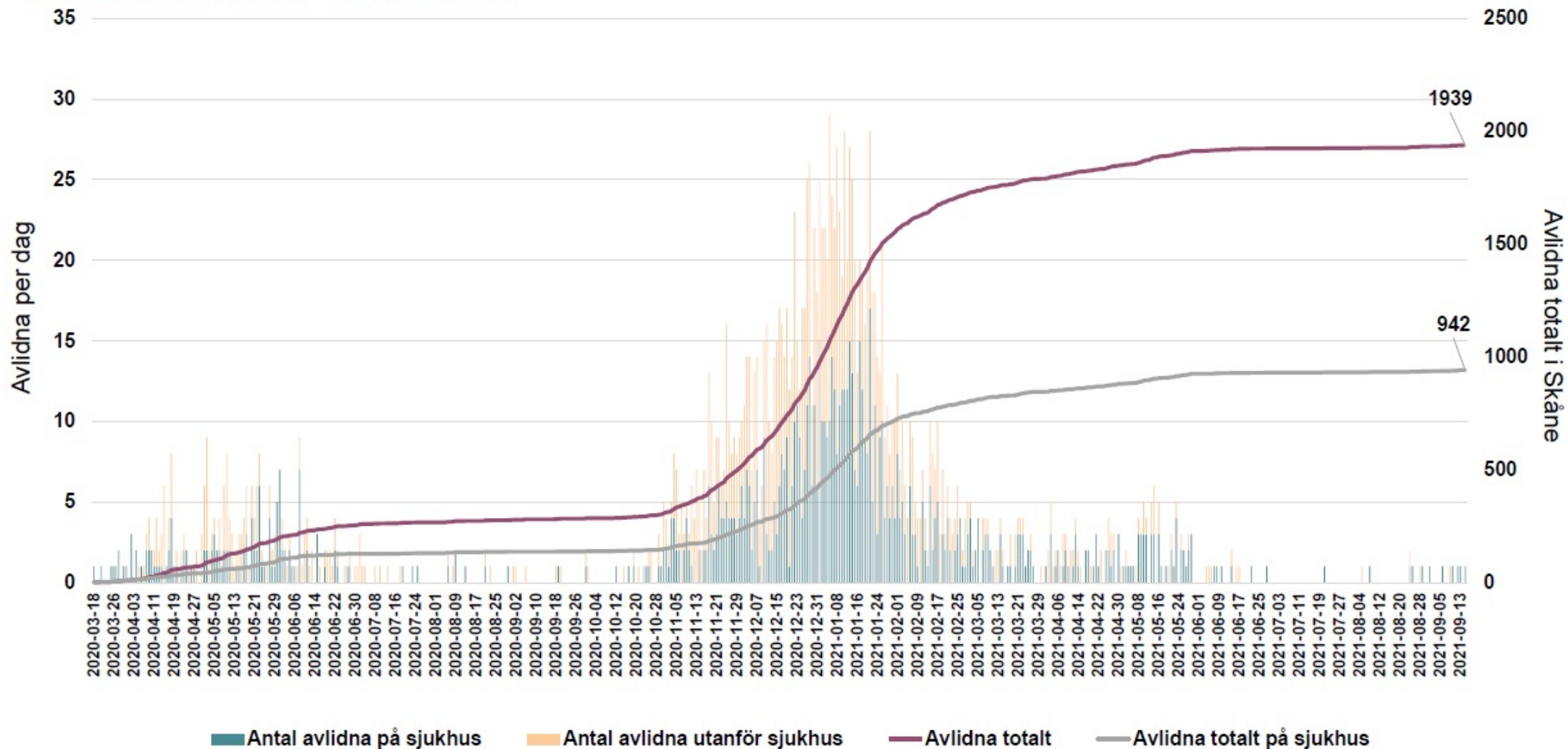
Staplarna visar hur många som är inlagda på sjukhus i Skåne, antingen som misstänkt Covid-infektion i väntan på provsvar eller påvisad Covid-infektion på vårdavdelning eller intensivvårdsavdelning. Varje stapel är en ögonblicksbild från kl. 08.00 respektive dag. Patienter kan röra sig mellan de olika grupperna eller skrivas ut och nya patienter skrivas in mellan varje ögonblicksbild.



Totalt avlidna i samband med Covid-19 i Skåne

Period 2020-03-18 – 2021-09-15

För att få en mer överskådlig bild följer avlidna per dag vänstra axeln och avlidna totalt den högra.

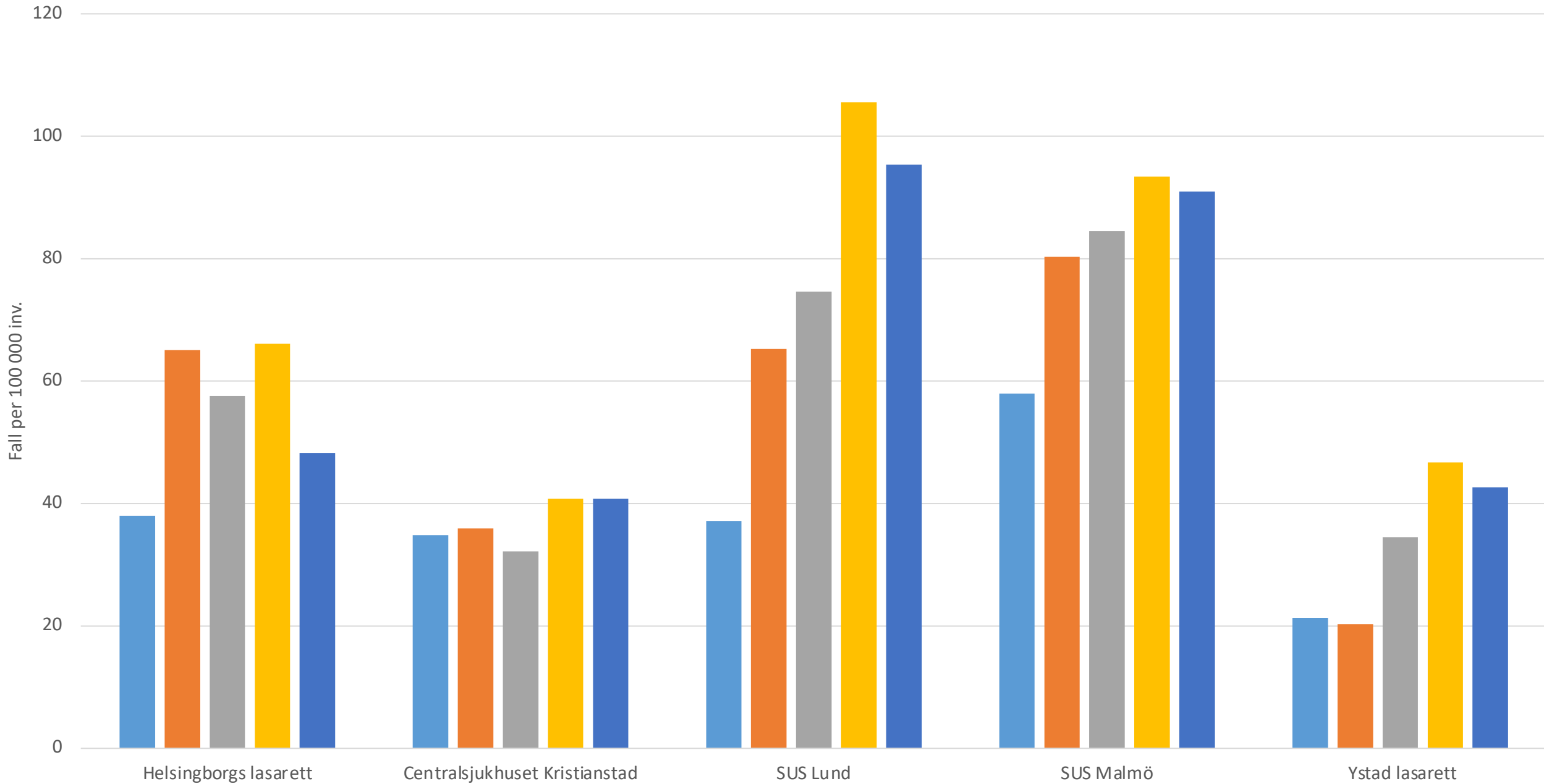


Antal personer positiv covid-19

Kommun	v 34	v 35	v 36	tot sedan vecka 10 2020
Bjuv	6	11	13	2047
Burlöv	8	16	16	2485
Båstad	1	5	5	1326
Helsingborg	105	131	81	20224
Höganäs	9	7	6	3011
Klippan	4	3	6	2035
Landskrona	52	62	53	5949
Svalöv	6	4	6	1500
Åstorp	3	9	9	2010
Ängelholm	15	14	15	5110
Örkeljunga	25	13	6	937
Summa				46634

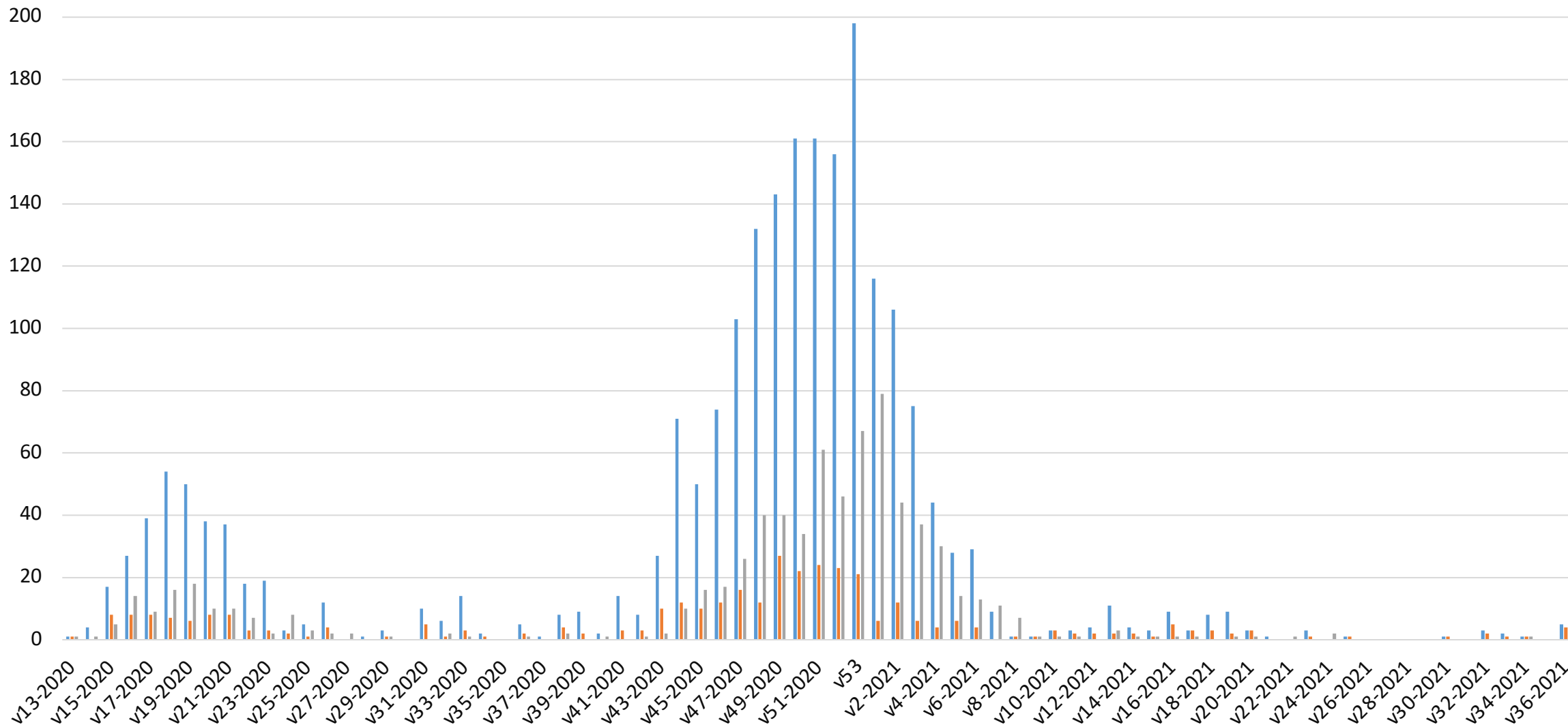
Covid-19-incidens per 100 000 invånare per vecka och sjukhusupptagningsområde

■ Vecka 32 ■ Vecka 33 ■ Vecka 34 ■ Vecka 35 ■ Vecka 36



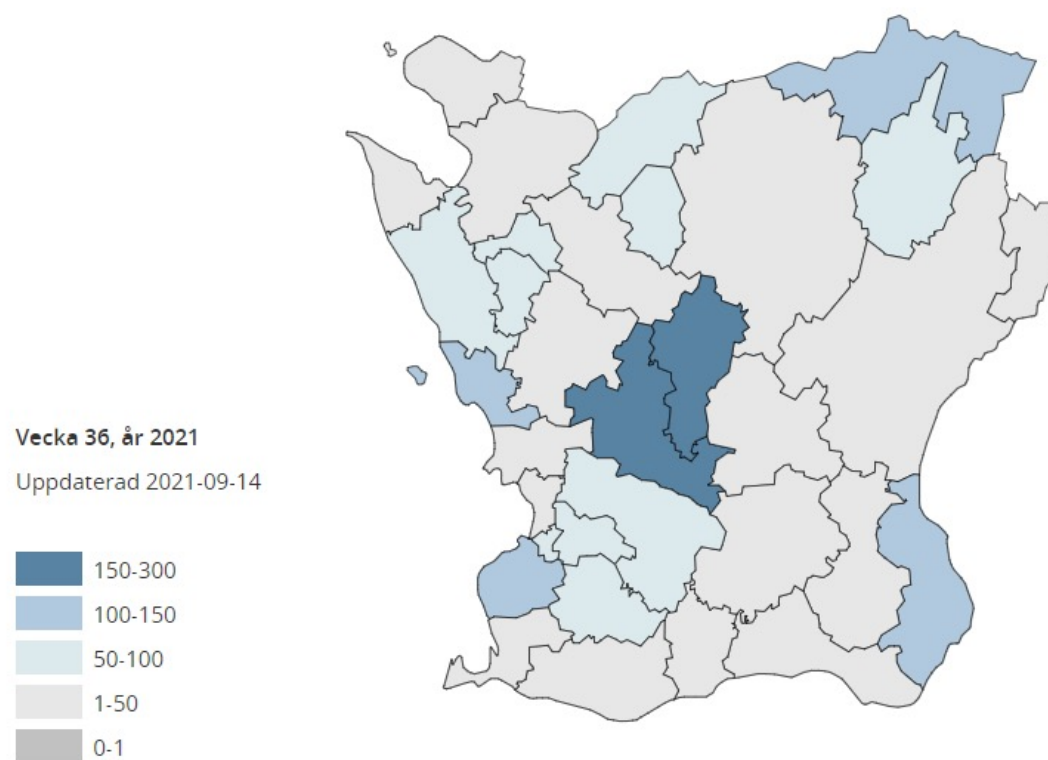
Covid-19 på SÄBO/korttidsheter i Skåne per vecka

■ Nya fall på SÄBO/korttid ■ Antal nya SÄBOOn/korttidsheter ■ Avlidna på SÄBO/Korttid



Nya konstaterade covid-19 fall per 100 000 invånare per kommun den senaste veckan

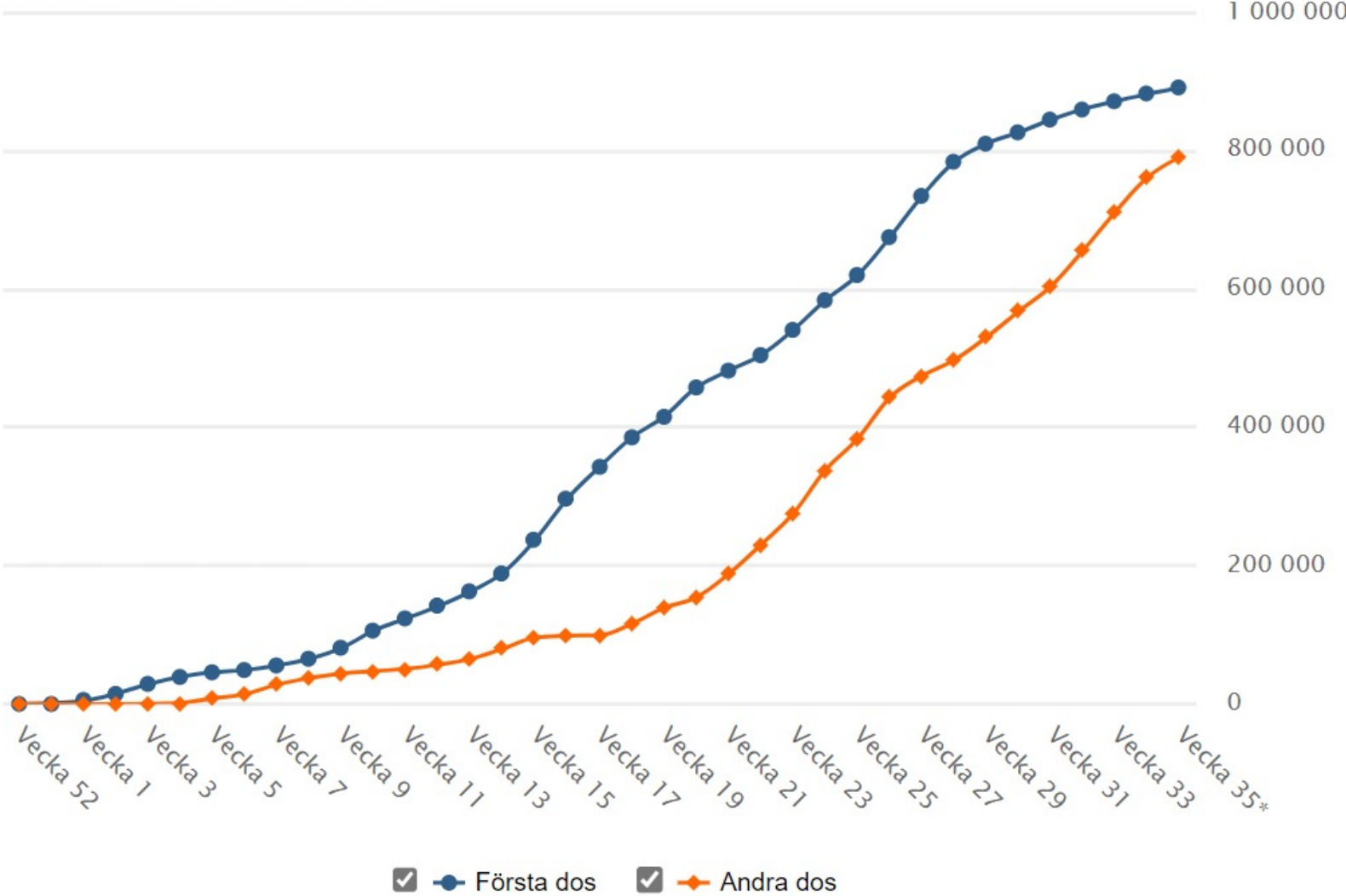
Källa: Region Skåne. Snitt för Skåne vecka 33: 75 nya konstaterade covid-19 fall per 100 000 invånare.



Totalt antal vaccinerade i Skåne

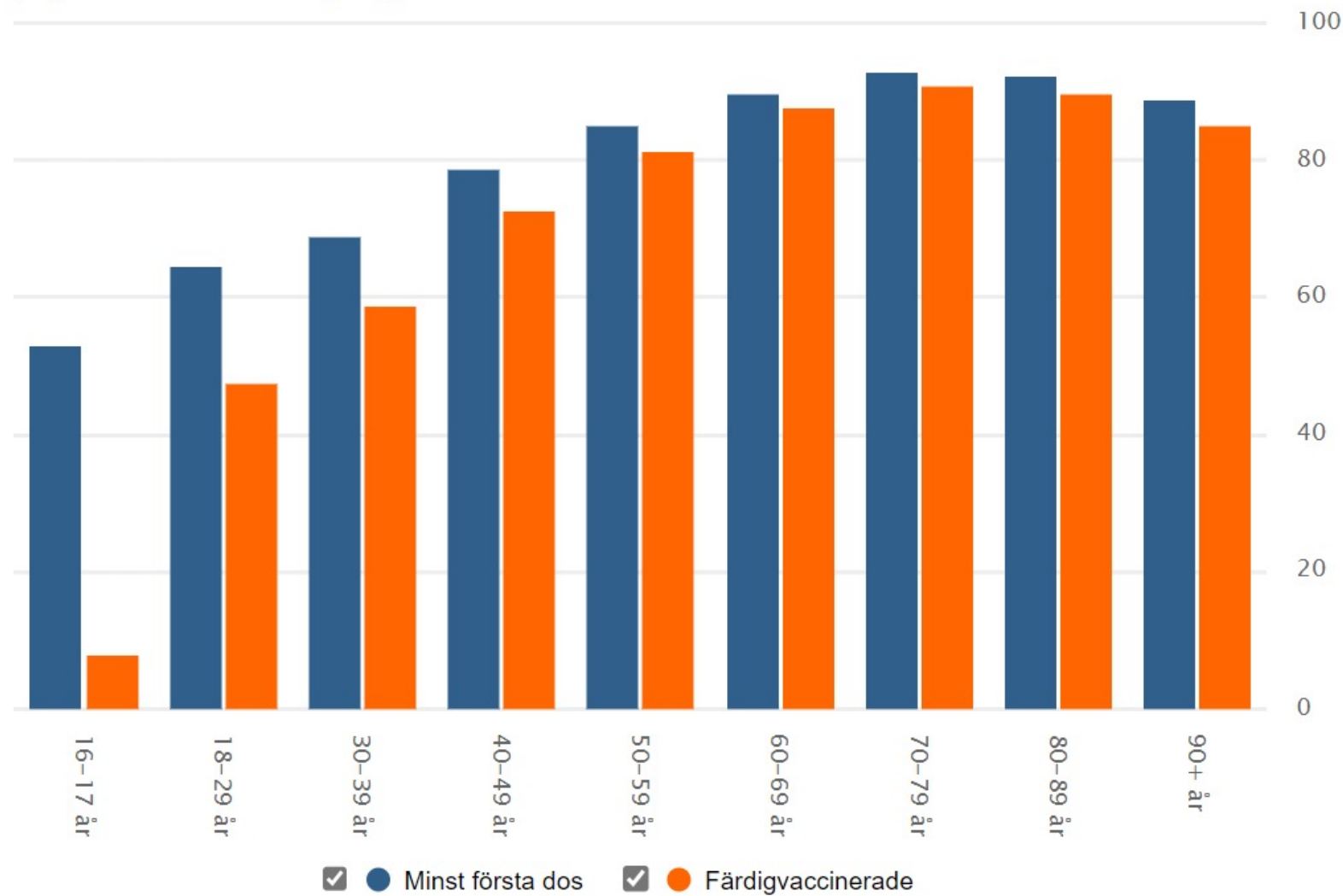


Källa: Folkhälsomyndigheten



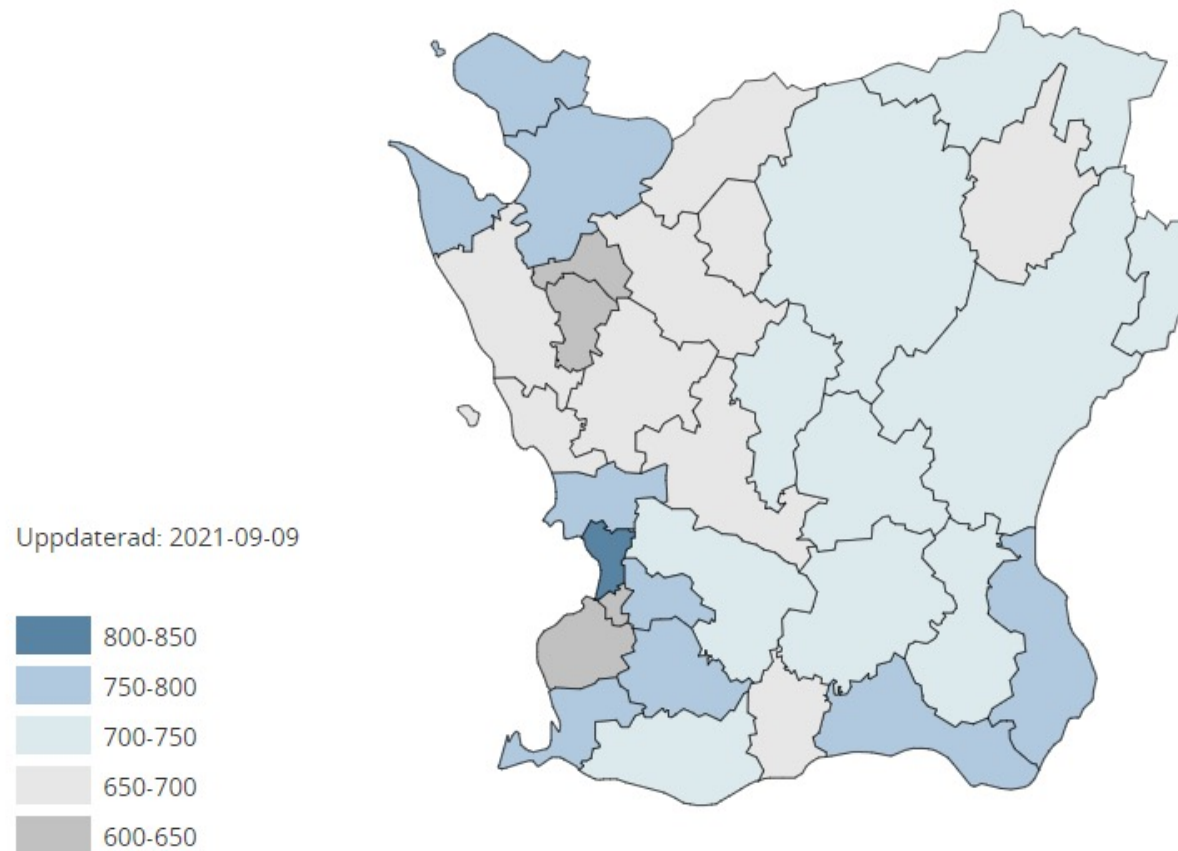
Vaccinerade andel per åldersgrupp i Skåne

(%) Källa: Folkhälsomyndigheten



Fullvaccinerade per 1 000 invånare över 16 år per kommun

Källa: Folkhälsomyndigheten. Snittet för Skåne: 697



Förekomst av virusvarianter per vecka

(%) Källa: Region Skåne

