

# **Samarbete kring Nära Vård**

## **Delregionala tjänstemannaberedningen nordvästra Skåne**

Lars Almroth  
10 november 2020



- Framtida utmaningar  
Demografi – teknisk- och medicinsk utveckling, kostnadsutveckling, kompetensförsörjning...
- Hälsa- och sjukvården utvecklas  
integrated care, accountable care organisations, healthcare transformation, God och Nära vård, kunskapsstyrning...
- Gemensamt för dem som lyckats är ett nära samarbete mellan olika delar av systemet; sjukhus, primärvård, kommunal vård, socialtjänst, frivilligorganisationer, föreningsliv, patientföreningar...
- Högre kvalitet och lägre kostnad

## Framtidskontoret fick i april 2020 Regiondirektörens uppdrag att samordna och leda arbetet mot ”Bättre hälsa för fler” genom Framtidens Hälsosystem

- En tydlig regiongemensam ledning, samordning och kommunikation är nödvändig för att nå önskade resultat i framtidsprocessen
- Framtidskontoret har av Regiondirektören fått ansvar att se till **helheten** samt **koordinera** och **stödja** portföljen av olika projekt i framtidsarbetet så att de sammantaget bidrar till att realisera framtidsbilden
- Framtidskontoret är inte en separat förändringsorganisation som ansvarar för att genomföra framtidsprocessen, utan **regiondirektörens resurs för att samordna och stödja verksamheterna i genomförandeprocessen.**

# Akut sjukhusvård i hemmet

Förslaget innebär uppbyggnad av en struktur där:

- patienter i behov av akut medicinsk vård som kräver internmedicinsk eller infektion-specialistvård istället för att vara inlagda på sjukhus erbjuds vård i hemmet
- kompetens, tillgänglighet och medicinskt ledningsansvar säkerställs av slutenvården
- upparbetade samarbeten och erfarenheter av mobil vård i hemmet tas tillvara
- förutsättningar skapas för omställning till den nära vården, som kräver ökad koordinering av vård, kontinuitet samt möjliggör effektivare resursutnyttjande
- användandet av digital teknik utvecklas för att ge möjlighet för kommunikation mellan patienten i hemmet och avdelningen
- platser för direktinläggning på avdelning finns om behovet uppstår
- För att möjliggöra ett arbetssätt där patienten vistas i hemmet krävs utveckling av den nära vården och ett välfungerande samarbete mellan sjukhus, primärvård och kommun.

# Akut sjukhusvård i hemmet

## Bakgrund

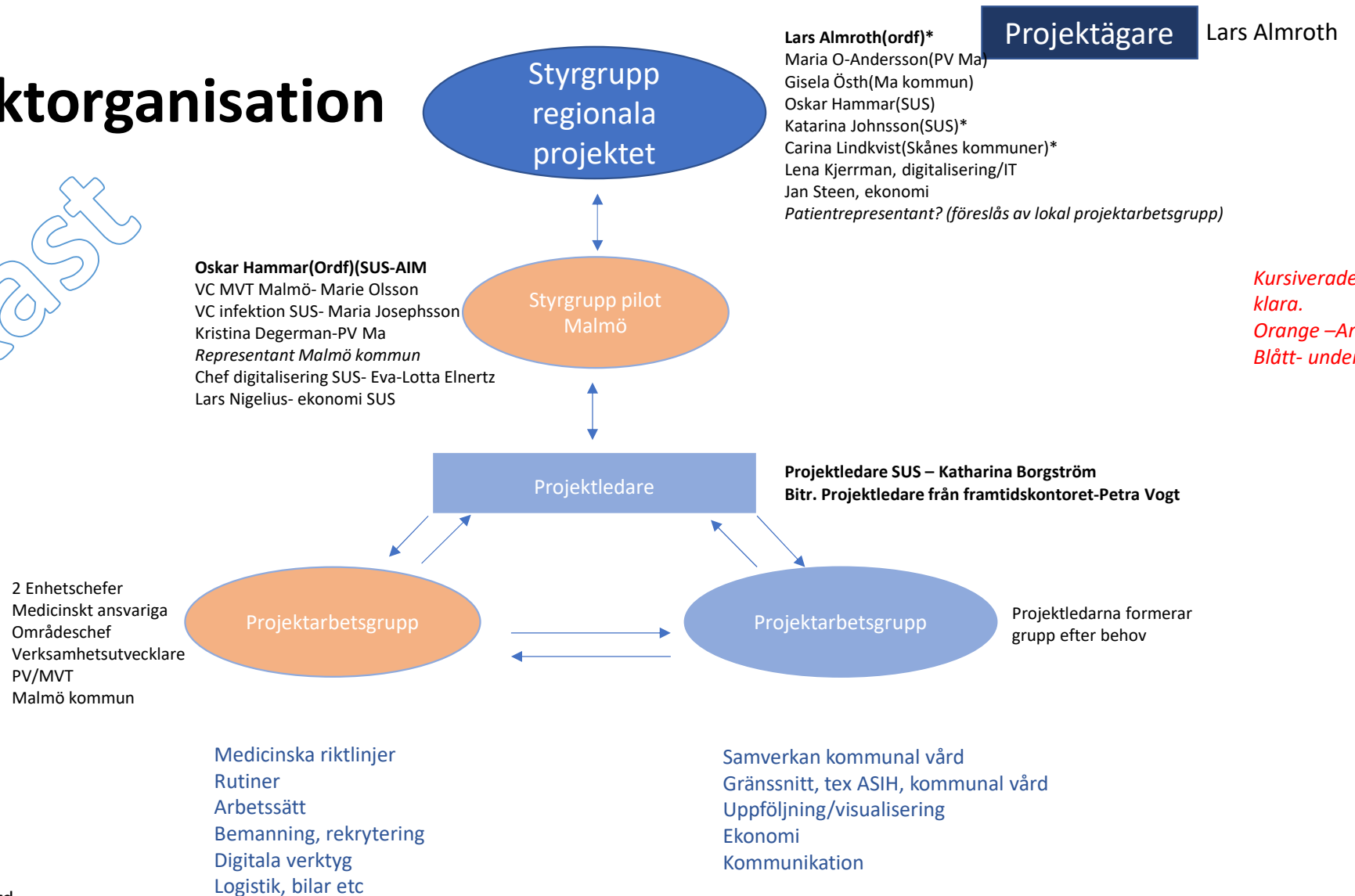
- Välbeforskat –ger samma medicinska utfall/kvalitet, men bättre kognitiv och fysisk funktionsförmåga under lång tid
- Erfarenheter från liknande hälso- och sjukvårdssystem, t.ex Australien

## Vinster

- Bättre kvalitet för dem vi är till för
- Mindre resursåtgång för både region och kommun (om samma resultat nås som i forskningen)

# Projektorganisation

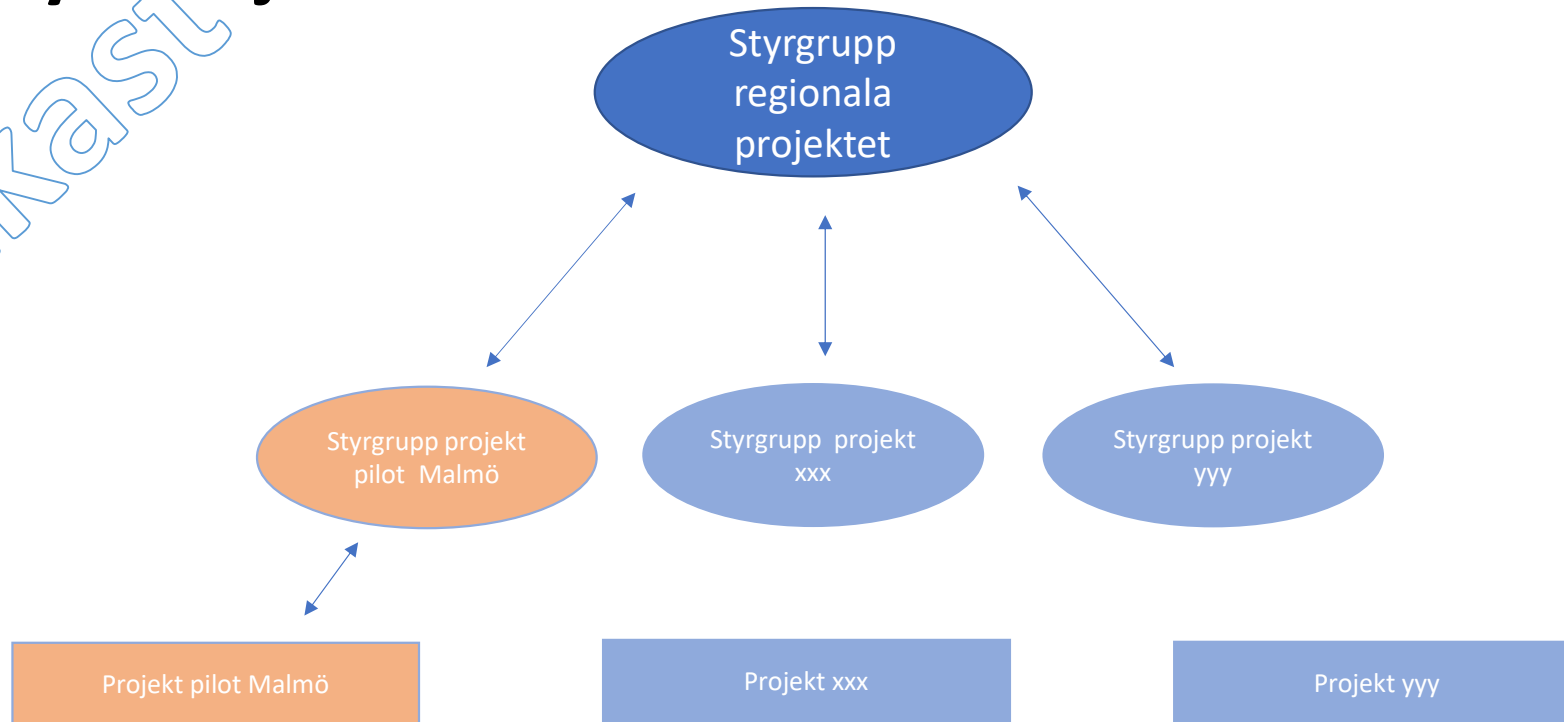
Utkast



*Kursiverade ännu inte klara.  
Orange –Arbetet har startat  
Blått- under uppstart*

# Möjlig uppskalning när nya projekt tillkommer

Utkast



# Specialiserad rehabilitering i hemmet

- Rehabilitering i hemmet efter mild till måttlig stroke
- Cochrane-rapporter (evidens)  
Socialstyrelsens Nationella Riktlinjer (2020):
- ”Hälsa- och sjukvården bör
  - erbjuda tidig understödd utskrivning från sjukhus till hemmet, där ett
  - multidisciplinärt stroketeam både koordinerar utskrivning och utför rehabilitering i hemmiljön, till personer med lindrig till måttlig stroke
- bättre samordna regionernas och kommunernas insatser med ett gemensamt vårdprogram för stroke och tillhörande rutiner.

## Vinster:

- Högre överlevnad, bättre funktionsförmåga, mycket mindre behov av hjälpmedel och -insatser