



# Delregional tjänstemannaberedning Nordväst

Båstad, Bjuv, Åstorp, Ängelholm,  
Örkelljunga, Klippan, Helsingborg, Höganäs

Fredagen den 5 juni 2020



# § 1. Mötets öppnande

Ny vice ordförande i tjänstemannaberedningen,  
Richard Frobell sjukhuschef Ängelholm



Kommunförbundet Skåne



# Närvaro

Jessica Alfredson	Bjuvs kommun	Förvaltningschef Vård och omsorg
Ingrid Pettersson	Båstad kommun	Förvaltningschef Vård och omsorg
<del>Dinah Åbinger</del>	<del>Helsingborgs stad</del>	<del>Socialdirektör</del>
<del>Annika Andersson</del>	<del>Helsingborgs stad</del>	<del>Omsorgsdirektör</del>
Cathrine Eriksson	Höganäs kommun	Förvaltningschef Omsorg
Agneta Hugander, ordf	Klippans kommun	Socialchef
Monica Ehnberg	Åstorps kommun	Socialchef
Filippa Kurdve	Ängelholms kommun	Chef Hälsa
<del>Johan Lindberg</del>	<del>Örkellunga kommun</del>	<del>Bitr Förvaltningschef Socialförvaltning</del>
<del>Harald Roos</del>	<del>Region Skåne</del>	<del>Förvaltningschef Skånes Sjukhus Nordväst/ Sjukhuschef Helsingborgs lasarett</del>
Richard Frobell	Region Skåne	Sjukhuschef Ängelholms sjukhus
Saerun Jonsdottir	Region Skåne	Verksamhetschef Palliativ vård och avancerad sjukvård i hemmet, ASIH
Maria Holst	Region Skåne	Verksamhetschef vuxenpsykiatri Helsingborg
<del>Maria Weiler</del>	<del>Region Skåne</del>	<del>Områdeschef BUP Helsingborg/Ängelholm/Landskrona</del>
Emma Borgstrand	Region Skåne	Primärvårdscchef Västra Skåne
Marie Stinnerbom	Representant privata vårdgivare	Regionchef på Lideta Hälsovård
Lotta Green Dahlberg	Klippans kommun	Kvalificerad processledare
Lisa Flinth	Klippans kommun	



Kommunförbundet Skåne



## § 2. Genomgång av minnesanteckningar från föregående sammanträde 2020-04-02



Kommunförbundet Skåne



## § 3. Redovisning av Finansiell samverkan

FINSAM-insatser i delregionen Skåne  
Nordväst som knyter an till Hälso- och  
sjukvårdsavtalet.

# FINSAM i Skånenordväst

Samverkansförbundet Helsingborg  
Karin Herron

FINSAM Höganäs  
Patrik Adamsgård, förhinder

FINSAM Söderåsen  
Roger Törnqvist

FINSAM Skåne NordNordVäst  
Lena Alderskiöld



# Finsam finansiell samordning



# Lag för lokal samverkan

Lag (2003:1210) om finansiell samordning av rehabiliteringsinsatser.





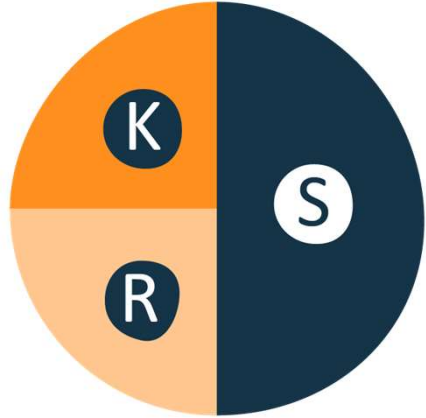
# Lag för lokal samverkan

Lag (2003:1210) om finansiell samordning av rehabiliteringsinsatser.



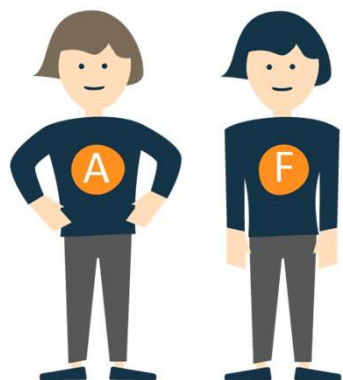
# Fyra myndigheter och en budget

Lagstiftning som gör det möjligt att bilda lokala samordningsförbund.



# Fyra myndigheter och en budget

Hälften av pengarna kommer från staten och resten från kommun och region.



# Fyra myndigheter och en budget

I samordningsförbunden beslutar medlemmarna – Arbetsförmedlingen, Försäkringskassan och kommun och region – hur samarbetet ska utformas utifrån de lokala behov som finns.

# Samordningsförbunden



En egen juridisk person.

Leds av en styrelse där varje förbundsmedlem är representerad.

Styrelse består av politiker och tjänstemän.

Förbundschef som stöd.

# Insatser

- Individinriktade insatser

- arbetslivsinriktade, aktiverande och motiverande, behandlande eller förebyggande insatser som bedrivs av de samverkande parterna

- Strukturövergripande insatser

- ska på olika sätt främja den lokala samverkan, kan t ex vara en gemensam utbildning eller ett gemensamt arbete med att hitta bättre arbetssätt



## Vilka kan få stöd?

Individer som behöver samordnat stöd från två eller flera av de samverkande myndigheterna har fysiska, psykiska, sociala och/eller arbetsmässiga behov och är i förvärvsaktiv ålder (16–64 år).

**Målet är** egen försörjning och bättre livskvalitet.

# Varför behövs samordning?

## Individen

- Uppnå eller förbättra sin förmåga till egen försörjning
- Undvika rundgång och att hamna mellan stolarna
- Adekvat stöd och insatser
- Delaktighet från flera parter i rehabiliteringen





# Varför behövs samordning?

## Samhället

- Förkortad rehabiliteringsprocess
- Minskade väntetider
- Tydligare ansvarsgränser
- Effektivare användning av resurserna
- Utveckla hållbar samverkan mellan myndigheterna



# Varför behövs samordning?

## Samhället

- Förkortad rehabiliteringsprocess
- Minskade väntetider
- Tydligare ansvarsgränser
- Effektivare användning av resurserna
- Utveckla hållbar samverkan mellan myndigheterna



## Finsam finansiell samordning

PÅGÅENDE  
SAMVERKAN I  
HELSINGBORG

# Samverkansförbundet Helsingborg

Karin Herron

## F-ACT

Finansiering av 1 heltidstjänst, 1 processledare och del av forskningen.

Samverkan mellan psykiatri och socialtjänst

## STADSDELSUTVECKLING

Finansiering av 1 processledare, 2 medarbetare.

Samverkan mellan Hbg stad, Arbetsförmedling, Försäkringskassa, vårdcentral och Helsingborgshem

## STRUT

Finansiering av 1 processledare, 3 medarbetare på deltid

Samverkan mellan psykiatri, vårdcentral, Arbetsförmedling och Försäkringskassa

# FINSAM Söderåsen

Roger Törnqvist

# FINSAM Skåne NordNordVäst

Lena Alderskiöld



Kommunförbundet Skåne

## § 4. TEMA – God och Nära vård med fokus på framgångsfaktorer och hinder



Anna Nergårdh



# Samordnad utveckling för god och nära vård

S2017:01

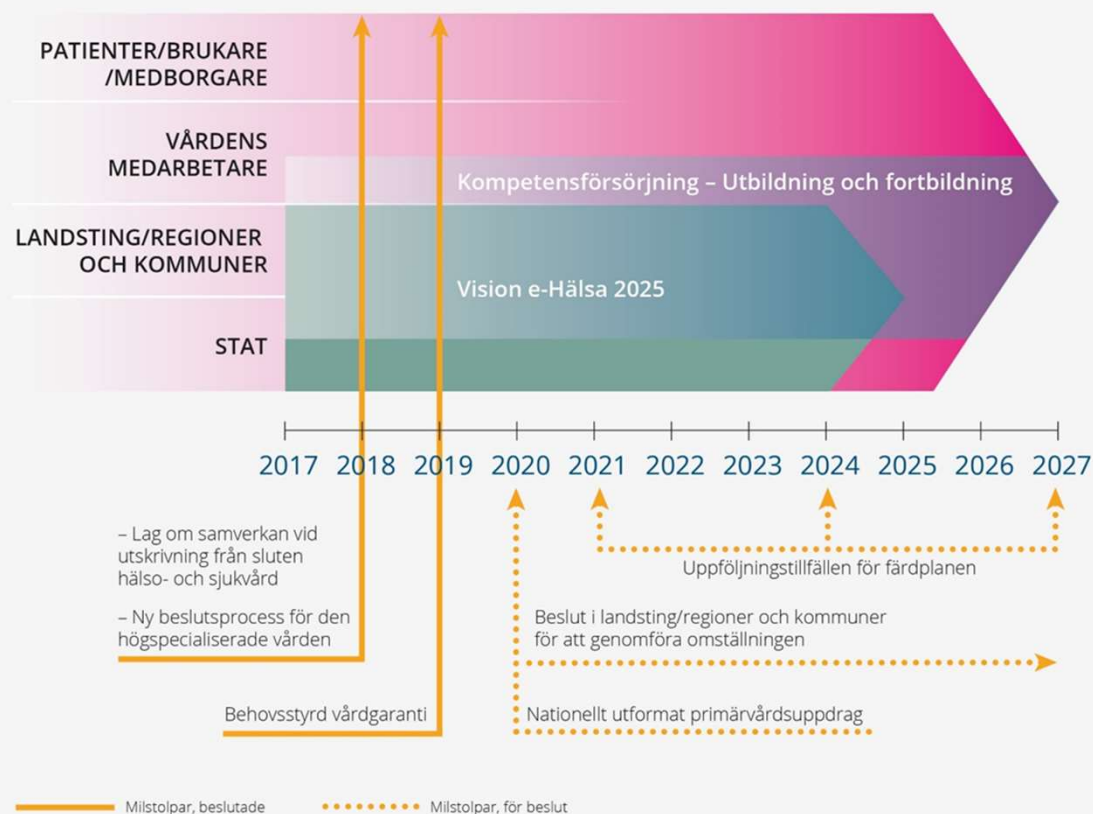
Kommittédirektiv 2017:24

Samordnad utveckling för en modern, jämlik, tillgänglig  
och effektiv vård med fokus på primärvården





# Från akutsjukhus till nära vård



## Målbild

Målet är att patienten får en **god, nära och samordnad vård och omsorg** som stärker hälsan. Målet är också att patienten är **delaktig** utifrån sina förutsättningar och preferenser. **Primärvården** är **navet** i vården och omsorgen och samspelar både med annan specialistvård på och utanför sjukhusen, med övrig kommunal hälso- och sjukvård och med socialtjänsten.



# WHO – Universal Health Coverage

”Alla människor har tillgång till de hälsofrämjande, sjukdomsförebyggande, behandlande och rehabiliterande hälsotjänster de behöver, och att dessa tjänster är av en tillräcklig kvalitet för att vara effektiva.”

”...ett skifte från dagen hälsosystem, uppbyggda kring sjukdomar och institutioner till ett system som är designat för människor.”

”...en integrerad och personcentrerad ansats när hälsosystem utvecklas...”

”...en sådan ansats avgörande för att säkerställa att även marginaliserade och sårbara grupper nås – ingen lämnas utanför.”

# Integrated care – Integrerad vård/Nära vård:

”Integrated health services delivery is defined as an approach to strengthen people-centred health systems through the promotion of the comprehensive delivery of quality services across the life-course, designed according to the multidimensional needs of the population and the individual and delivered by a coordinated multidisciplinary team of providers working across settings and levels of care. It should be effectively managed to ensure optimal outcomes and the appropriate use of resources based on the best available evidence, with feedback loops to continuously improve performance and to tackle upstream causes of ill health and to promote well-being through intersectoral and multisectoral actions.”

WHO Regional Office for Europe. *Integrated care models: an overview*. 2016.

# Utredningens betänkanden

- Första delbetänkande (*SOU 2017:53*) 7 juni 2017
- Andra delbetänkande (*SOU 2018:39*) 1 juni 2018
- Tredje delbetänkande (*SOU 2019:29*) 5 juni 2019
- Huvudbetänkande (*SOU 2020:19*) 1 april 2020
- Avslutande betänkande 15 januari 2021



# En reform för ett hållbart hälso- och sjukvårdssystem

- Visionen – om förslagen genomförs, hur blir det i verkligheten?
- Redovisning av dialoguppdraget
- Förslag och konsekvensanalyser: samverkan, planeringsverktyg, patientkontrakt, utbildning, nationella taxan, öppen och sluten vård
- Vad krävs för omställningen; framgångsfaktorer och hinder
- Att stödja och följa omställningen, uppföljning
- Kort om uppdraget lättare psykisk ohälsa



# Framgångsfaktorer och hinder

- **Personcentrering** och involvering av invånare och patienter i hälso- och sjukvårdens utveckling
  - Interprofessionellt lärande och arbetssätt
  - **Salutogent** förhållningssätt
  - Fungerande **samverkan och samordning** för ett sammanhängande hälso- och sjukvårdssystem
  - **Prehospital och mobil vård** – en integrerad del i vårdkedjan
  - Samordnad styrning av kompetensförsörjning
  - **Logistiklösningar** och infrastruktur som understödjer omställningen
  - Forskning, utveckling och utbildning som följer med och understödjer omställningen
  - **Digitalisering** utifrån patienternas och vårdens behov
  - Samverkan med aktörer utanför vård och omsorg
- ✓ Bristande uthållighet
  - ✓ Bristande helhetsperspektiv och systemkunskap
  - ✓ Stor variation i uttolkningen och implementering av befintliga regelverk
  - ✓ Ekonomiska utmaningar för kommuner och regioner
  - ✓ Bristande inkludering av medarbetarna
  - ✓ Utmaningar med kompetensförsörjning och kompetensutveckling
  - ✓ Investeringsbehov i vårdens byggnader och infrastruktur
  - ✓ Bristande tillgång till kvalitetssäkrade data och kunskap om primärvårdsnivån
  - ✓ Bristande arbete med ledarskapsfrågor
  - ✓ Regelverk och arbetssätt som utestänger de mest behövande

# Utredningens uppdrag fortsätter

- En ny vårdform inom primärvården för att möta lättare psykisk ohälsa
- Avrapporteras i januari 2021
- Dialogfrågor i detta betänkande!



# Utredningens uppdrag fortsätter

- En ny vårdform inom primärvården för att möta lättare psykisk ohälsa
- Avrapporteras i januari 2021
- Dialogfrågor i detta betänkande!

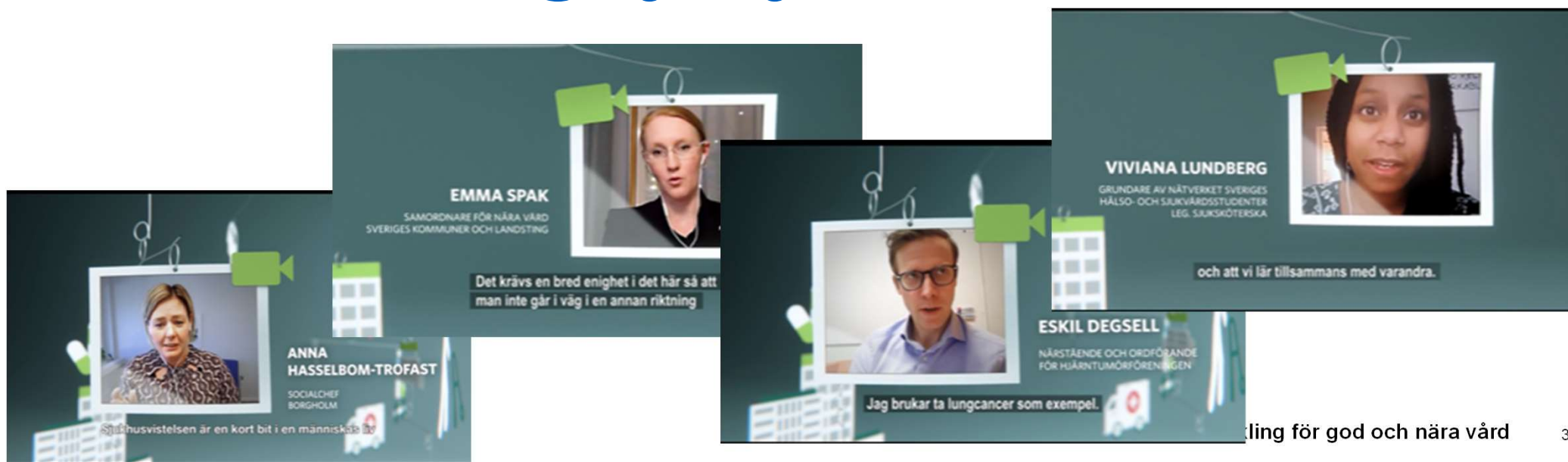
# Utredningens kontaktuppgifter

Utredningens hemsida:

<http://www.sou.gov.se/godochnaravard/>

Epost:

[louise.a.andersson@regeringskansliet.se](mailto:louise.a.andersson@regeringskansliet.se)



ling för god och nära vård

# § 5. Lägesrapport Covid-19, Krissamordning Skåne Nordväst - sjukhusen, primärvården, psykiatrin och kommunerna.



Kommunförbundet Skåne



# § 6. Rapport från Tjänstemannaberedningsgrupp till Centralt Samverkansorgan 2020-05-08

- Covid-19, provtagning
- Uppföljning av Hälso- och sjukvårdsavtalet
- Handlingsplan för Läkarstödet
- God och nära vård



Kommunförbundet Skåne



# § 7. Rapport från Central Samverkansorgan 2020-05-19

- Covid-19, förberedelse för eskalering
- Uppföljning av Hälso- och sjukvårdsavtalet
- Utveckling av Läkarstödet
- Förlängning av Hälso- och sjukvårdsavtalet
- God och nära vård



Kommunförbundet Skåne



## § 8. Rekryteringsprocess Kvalificerad processledare



Kommunförbundet Skåne



# Processledare

stigfinnare och möjliggörare

för att stödja och samordna arbetet med  
vårdsamverkan.

Delfinansieras av kommunerna och sjukhusen.

Kvalifikationer:

- Erfarenhet från offentlig sektor,  
gärna från både kommun och region
- Erfarenhet av samverkan



Kommunförbundet Skåne



# Rekryteringsprocessen

Totalt inkom 33 relevanta ansökningar. Åtta ansågs så intressanta att de kallades till en första telefonintervju.

Fyra av kandidaterna utmärkte sig som särskilt intressanta och utgjorde slutkandidaterna.

Slutkandidaterna genomförde en gedigen testningsprocess som tillsammans med intervjuer och referenstagning utgjorde beslutsunderlag för AU.



Kommunförbundet Skåne





# Lotta Green Dahlberg



Kommunförbundet Skåne

Erfarenhet av att leda både personalgrupper, verksamheter och utvecklingsprocesser. En person med stort mått av engagemang, kreativitet och nyfikenhet.

Arbetat som ledare sedan 1997 med många års erfarenhet från både kommun och landsting.

De senaste femton åren som processledare, med utvecklings- och utbildningsfokus för både chefer, organisationer och grupper.



## § 9. Uppföljning/reviderad av Strategisk plan för hälso- och sjukvårdssamverkan i Nordväst



Kommunförbundet Skåne





Kommunförbundet Skåne

Strategisk plan för hälso- och sjukvårdssamverkan i Nordväst

# *Medborgaren i fokus*



# Vår målsättning

- Uppnå de konkreta målen i HS-avtalet med särskilt fokus på genomförande och implementering.
- Fördjupa befintlig samverkan
- Utveckla, följa upp och utvärdera
- Modigt proaktiva



Kommunförbundet Skåne



# Prioriterade områden

- Förebyggande insatser
- Digitalisering
- Säkerställa rätt vårdnivå
- Uppföljning för en gemensam bild av nuläget



Kommunförbundet Skåne



# Uppföljning

- Mobil vårdform – volym, kvalitet, resultat
- Samverkan vid utskrivning
- SIP – volym, kvalitet, resultat
- Återinläggningar - volym, undvikbar återinläggning



Kommunförbundet Skåne



# Vad kan bli än bättre?

- Formulera en gemensam bild av nuläge och målbild
- Processledare, information och omvärldsbevakning
- Uppföljning och kvalitetssäkring
- Fördjupad samverkan och samverkan med andra aktörer med samma eller liknande uppdrag



# Rapport - kartläggning av besökare från särskilda boenden



Kommunförbundet Skåne







Kommunförbundet Skåne

# Diskussion kring uppdatering av planen

- Återupptagande av diskussion kring uppföljning via praktikhära indikatorer och gemensam målbild.
- Ge instruktioner till processledaren kring tillägg och revideringar som önskas.



## § 10. Avstämning inför sommaren kring platser och personalförsörjning



Kommunförbundet Skåne



# § 11. Övriga frågor

Mötesdatum inför hösten



Kommunförbundet Skåne



## § 12. Mötets avslutande



Kommunförbundet Skåne

