



Kommunförbundet Skåne

TEMA – God och Nära vård med fokus på framgångsfaktorer och hinder



Anna Nergårdh



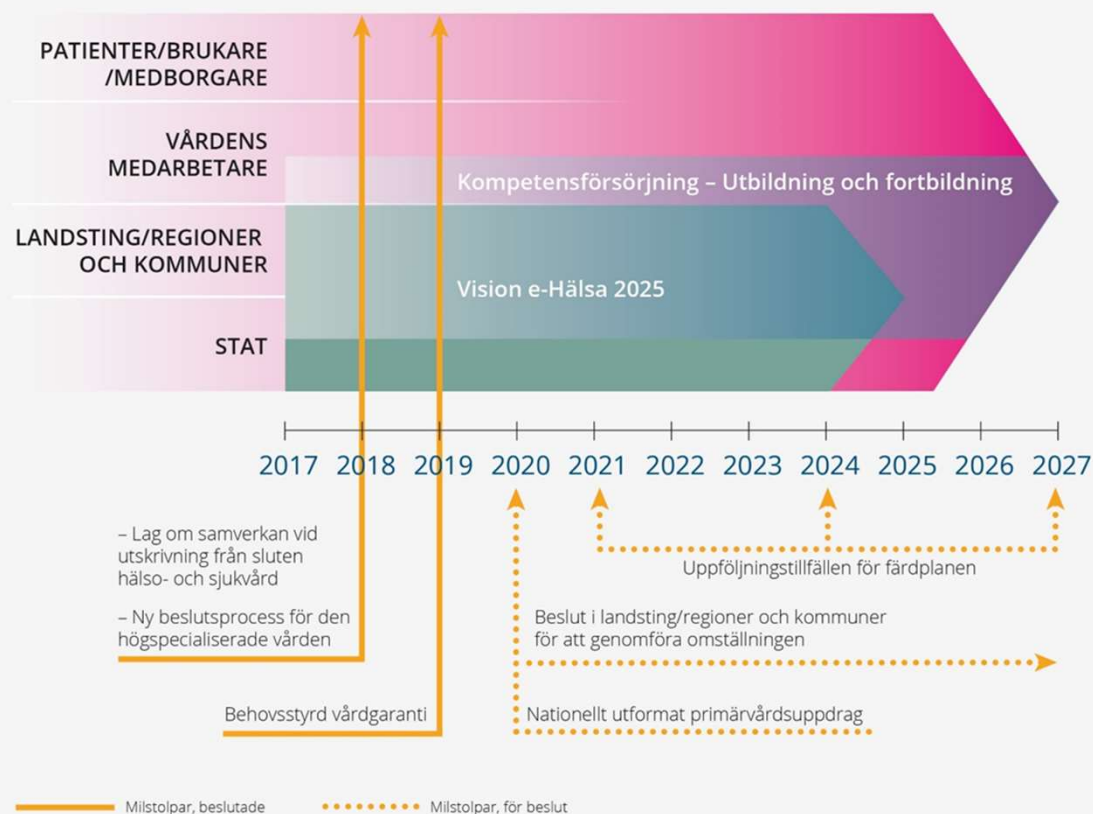
Samordnad utveckling för god och nära vård

S2017:01

Kommittédirektiv 2017:24

Samordnad utveckling för en modern, jämlik, tillgänglig
och effektiv vård med fokus på primärvården

Från akutsjukhus till nära vård



Målbild

Målet är att patienten får en **god, nära och samordnad vård och omsorg** som stärker hälsan. Målet är också att patienten är **delaktig** utifrån sina förutsättningar och preferenser. **Primärvården** är **navet** i vården och omsorgen och samspelar både med annan specialistvård på och utanför sjukhusen, med övrig kommunal hälso- och sjukvård och med socialtjänsten.



WHO – Universal Health Coverage

”Alla människor har tillgång till de hälsofrämjande, sjukdomsförebyggande, behandlande och rehabiliterande hälso­tjänster de behöver, och att dessa tjänster är av en tillräcklig kvalitet för att vara effektiva.”

”...ett skifte från dagen hälsosystem, uppbyggda kring sjukdomar och institutioner till ett system som är designat för människor.”

”...en integrerad och personcentrerad ansats när hälsosystem utvecklas...”

”...en sådan ansats avgörande för att säkerställa att även marginaliserade och sårbara grupper nås – ingen lämnas utanför.”



Integrated care – Integrerad vård/Nära vård:

”Integrated health services delivery is defined as an approach to strengthen people-centred health systems through the promotion of the comprehensive delivery of quality services across the life-course, designed according to the multidimensional needs of the population and the individual and delivered by a coordinated multidisciplinary team of providers working across settings and levels of care. It should be effectively managed to ensure optimal outcomes and the appropriate use of resources based on the best available evidence, with feedback loops to continuously improve performance and to tackle upstream causes of ill health and to promote well-being through intersectoral and multisectoral actions.”

WHO Regional Office for Europe. *Integrated care models: an overview*. 2016.

Utredningens betänkanden

- Första delbetänkande (SOU 2017:53) 7 juni 2017
- Andra delbetänkande (SOU 2018:39) 1 juni 2018
- Tredje delbetänkande (SOU 2019:29) 5 juni 2019
- Huvudbetänkande (SOU 2020:19) 1 april 2020
- Avslutande betänkande 15 januari 2021



Samordnad utveckling för god och nära vård

En reform för ett hållbart hälso- och sjukvårdssystem

- Visionen – om förslagen genomförs, hur blir det i verkligheten?
- Redovisning av dialoguppdraget
- Förslag och konsekvensanalyser: samverkan, planeringsverktyg, patientkontrakt, utbildning, nationella taxan, öppen och sluten vård
- Vad krävs för omställningen; framgångsfaktorer och hinder
- Att stödja och följa omställningen, uppföljning
- Kort om uppdraget lättare psykisk ohälsa



Framgångsfaktorer och hinder

- **Personcentrering** och involvering av invånare och patienter i hälso- och sjukvårdens utveckling
 - Interprofessionellt lärande och arbetssätt
 - **Salutogent** förhållningssätt
 - Fungerande **samverkan och samordning** för ett sammanhängande hälso- och sjukvårdssystem
 - **Prehospital och mobil vård** – en integrerad del i vårdkedjan
 - Samordnad styrning av kompetensförsörjning
 - **Logistiklösningar** och infrastruktur som understödjer omställningen
 - Forskning, utveckling och utbildning som följer med och understödjer omställningen
 - **Digitalisering** utifrån patienternas och vårdens behov
 - Samverkan med aktörer utanför vård och omsorg
- ✓ Bristande uthållighet
 - ✓ Bristande helhetsperspektiv och systemkunskap
 - ✓ Stor variation i uttolkningen och implementering av befintliga regelverk
 - ✓ Ekonomiska utmaningar för kommuner och regioner
 - ✓ Bristande inkludering av medarbetarna
 - ✓ Utmaningar med kompetensförsörjning och kompetensutveckling
 - ✓ Investeringsbehov i vårdens byggnader och infrastruktur
 - ✓ Bristande tillgång till kvalitetssäkrade data och kunskap om primärvårdsnivån
 - ✓ Bristande arbete med ledarskapsfrågor
 - ✓ Regelverk och arbetssätt som utestänger de mest behövande



Utredningens uppdrag fortsätter

- En ny vårdform inom primärvården för att möta lättare psykisk ohälsa
- Avrapporteras i januari 2021
- Dialogfrågor i detta betänkande!

Utredningens uppdrag fortsätter

- En ny vårdform inom primärvården för att möta lättare psykisk ohälsa
- Avrapporteras i januari 2021
- Dialogfrågor i detta betänkande!

Utredningens kontaktuppgifter

Utredningens hemsida:

<http://www.sou.gov.se/godochnaravard/>

Epost:

louise.a.andersson@regeringskansliet.se

The image shows a collage of four video call thumbnails, each with a name and title. The thumbnails are arranged in a slightly overlapping manner. Each thumbnail has a green video camera icon in the top right corner. The background of the thumbnails is a dark teal color with some faint icons like a calendar and a building.

- EMMA SPAK**
SAMORDNARE FÖR NÄRA VÅRD
SVERIGES KOMMUNER OCH LANDSTING
Det krävs en bred enighet i det här så att man inte går i väg i en annan riktning
- ANNA HASSELBOM-TROFAST**
SOCIALCHEF
BORGHOLM
Sjukhusvistelsen är en kort bit i en människas liv
- ESKIL DEGSELL**
NÄRSTÄENDE OCH ORDFÖRANDE
FÖR HJÄRTUMÖRFÖRENINGEN
Jag brukar ta lungcancer som exempel.
- VIVIANA LUNDBERG**
GRUNDARE AV NÄTVERKET SVERIGES
HÄLSO- OCH SJUKVÅRDSSTUDENTER
LEG. SJUKSKÖTERSKA
och att vi lär tillsammans med varandra.

ling för god och nära vård