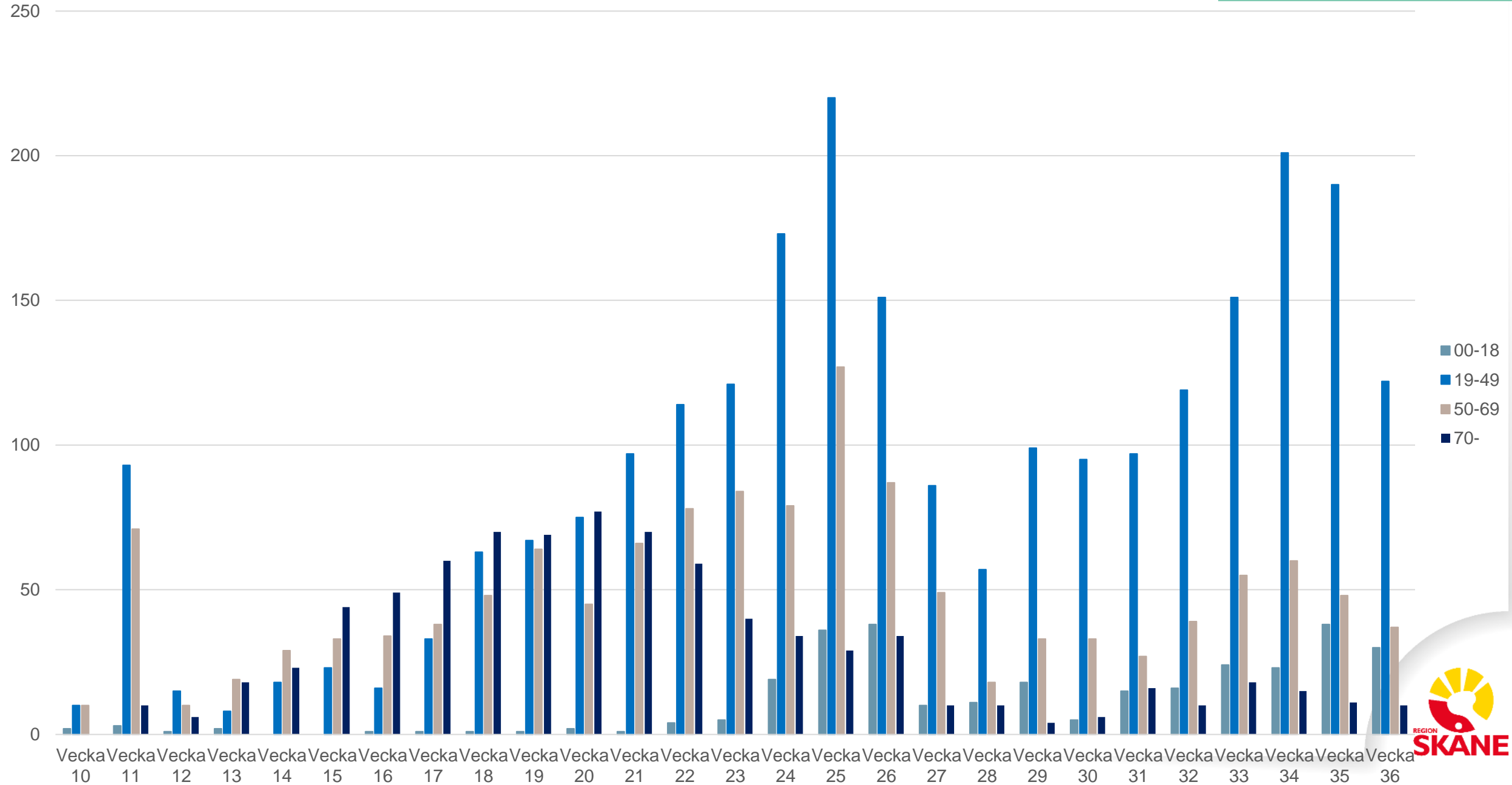


Uppdatering kring covid-19 med fokus på samarbetet mellan Region Skåne och kommunerna

Lars Almroth

Antal fall per åldersgrupp över tid (inklusive självprovtagning)

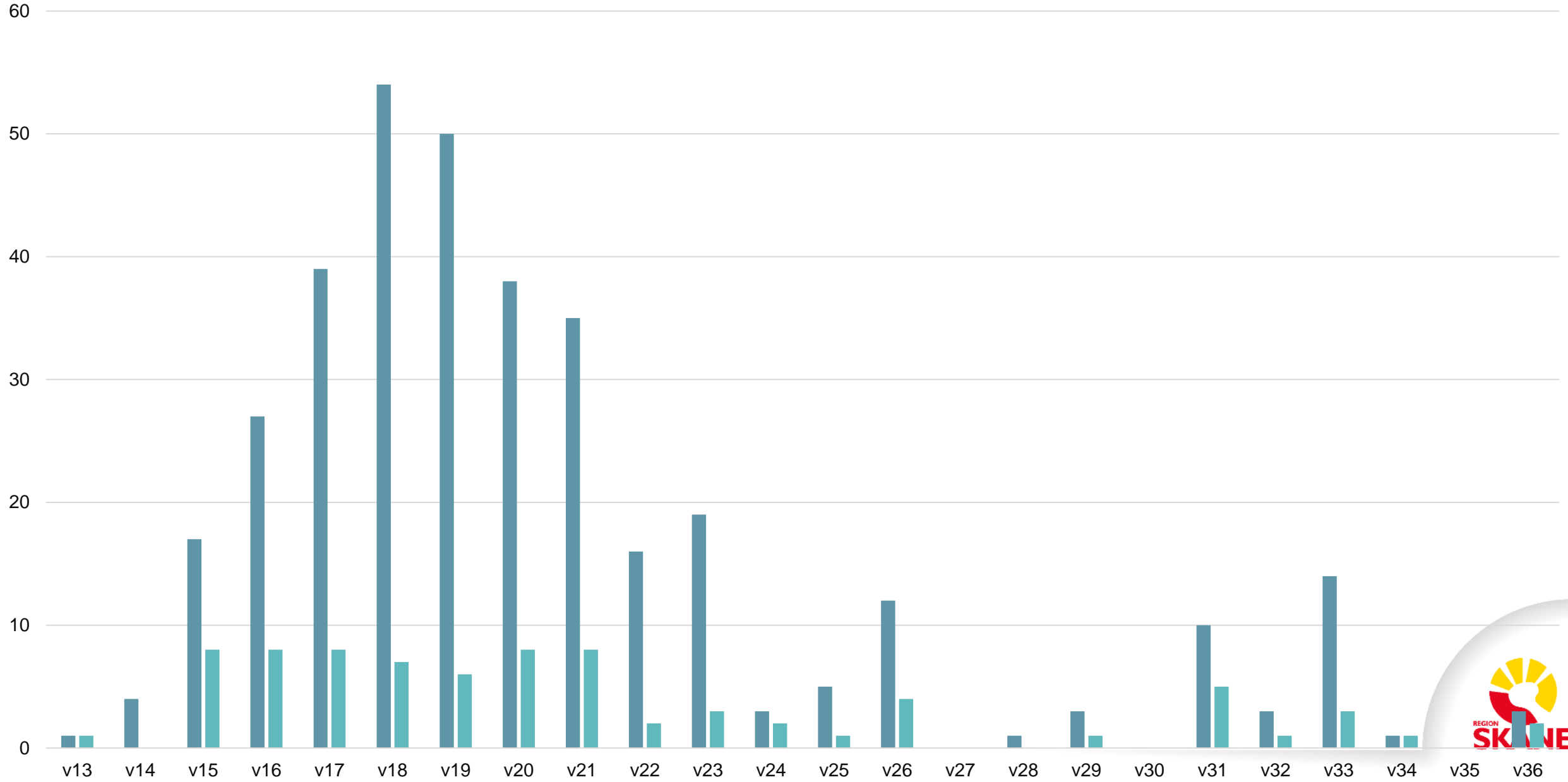
Uppdateras tisdagar med uppgifter från föregående vecka



Uppdateras tisdagar med uppgifter från föregående vecka

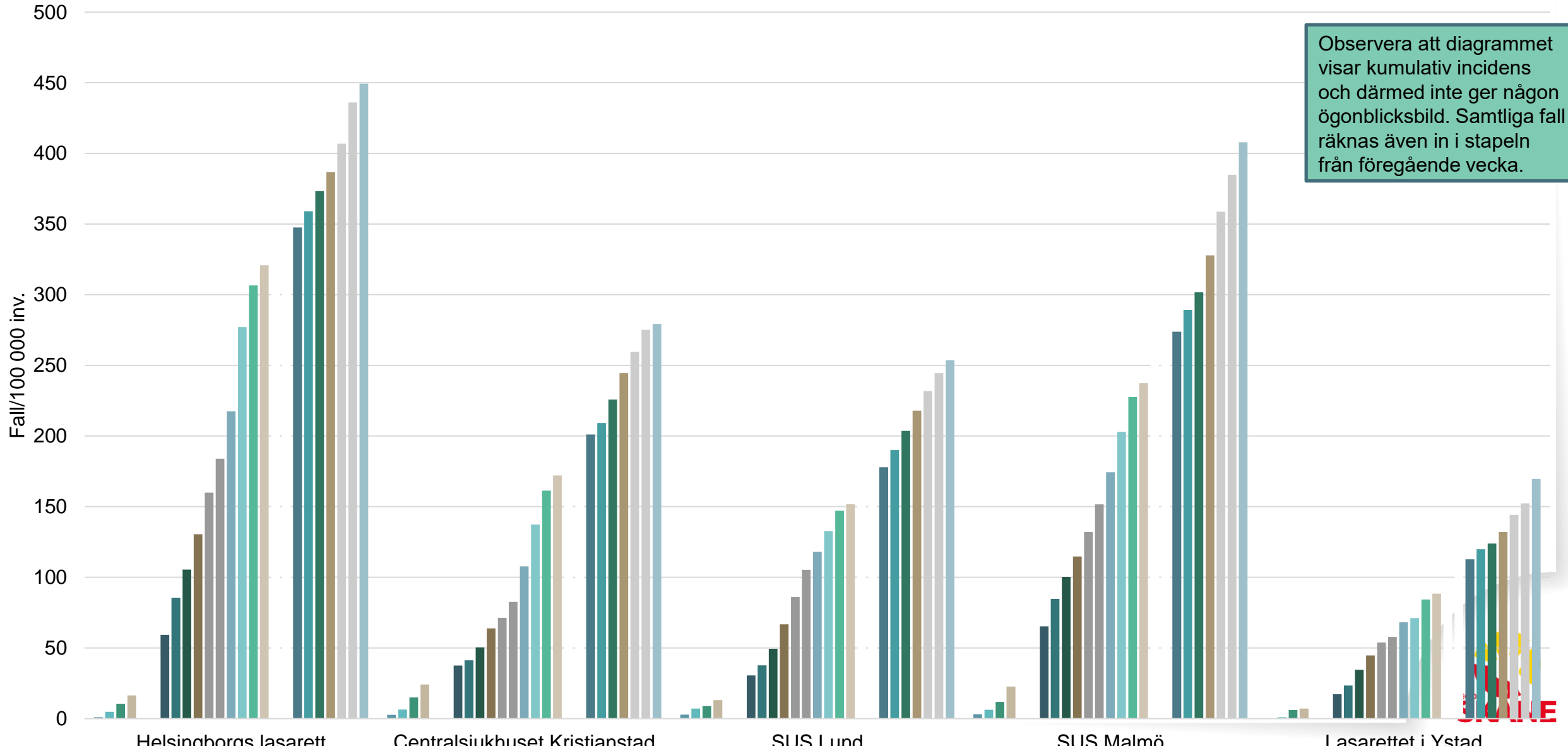
Covid-19 på SÄBO/korttidsenheter i Skåne per vecka

■ Nya fall på SÄBO/korttid ■ Antal nya SÄBOOn/korttidsenheter



Kumulativt antal covid-19-positiva per 100 000 invånare per sjukhusupptagningsområde - alla fall

■ Vecka 12 ■ Vecka 13 ■ Vecka 14 ■ Vecka 15 ■ Vecka 16 ■ Vecka 17 ■ Vecka 18 ■ Vecka 19 ■ Vecka 20 ■ Vecka 21 ■ Vecka 22 ■ Vecka 23 ■ Vecka 24
■ Vecka 25 ■ Vecka 26 ■ Vecka 27 ■ Vecka 28 ■ Vecka 29 ■ Vecka 30 ■ Vecka 31 ■ Vecka 32 ■ Vecka 33 ■ Vecka 34 ■ Vecka 35 ■ Vecka 36



Observera att diagrammet visar kumulativ incidens och därmed inte ger någon ögonblicksbild. Samtliga fall räknas även in i stapeln från föregående vecka.

SOLE

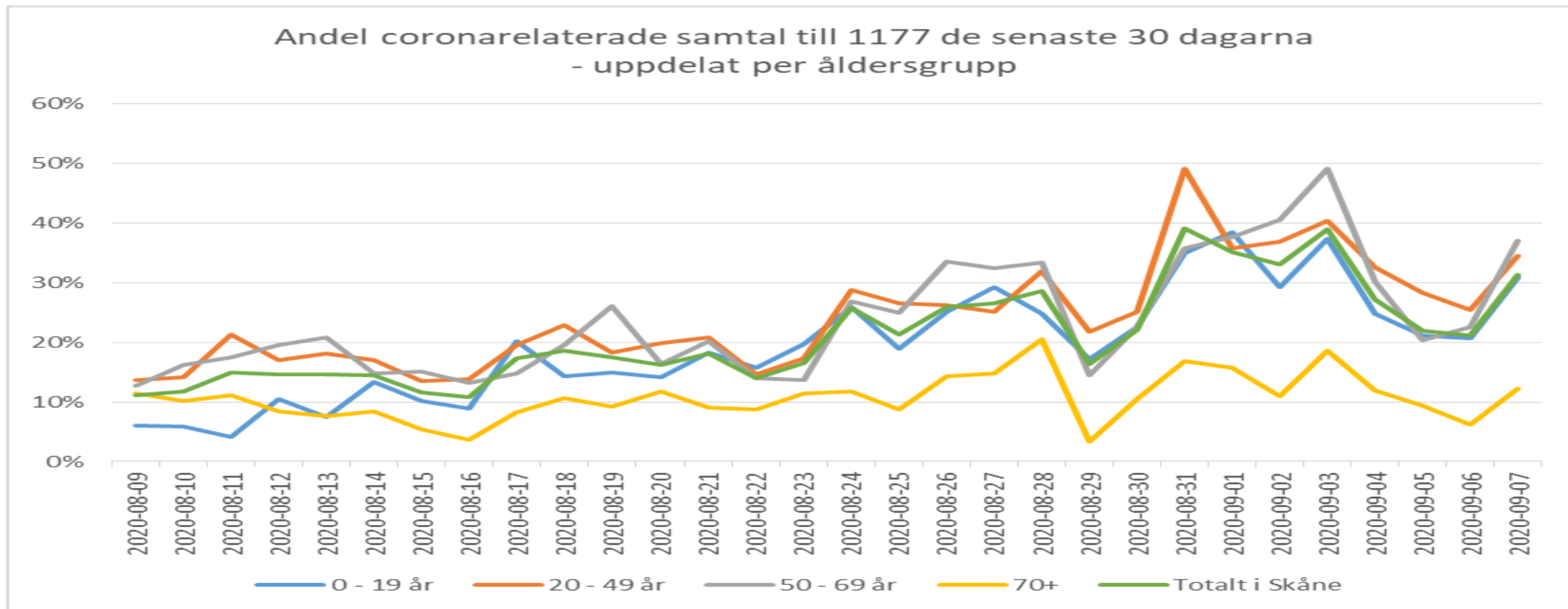
Händelseutveckling Corona-relaterade samtal till 1177 – Totalt i Skåne

Andel coronarelaterade samtal per dag de senaste 30 dagarna - Totalt i Skåne



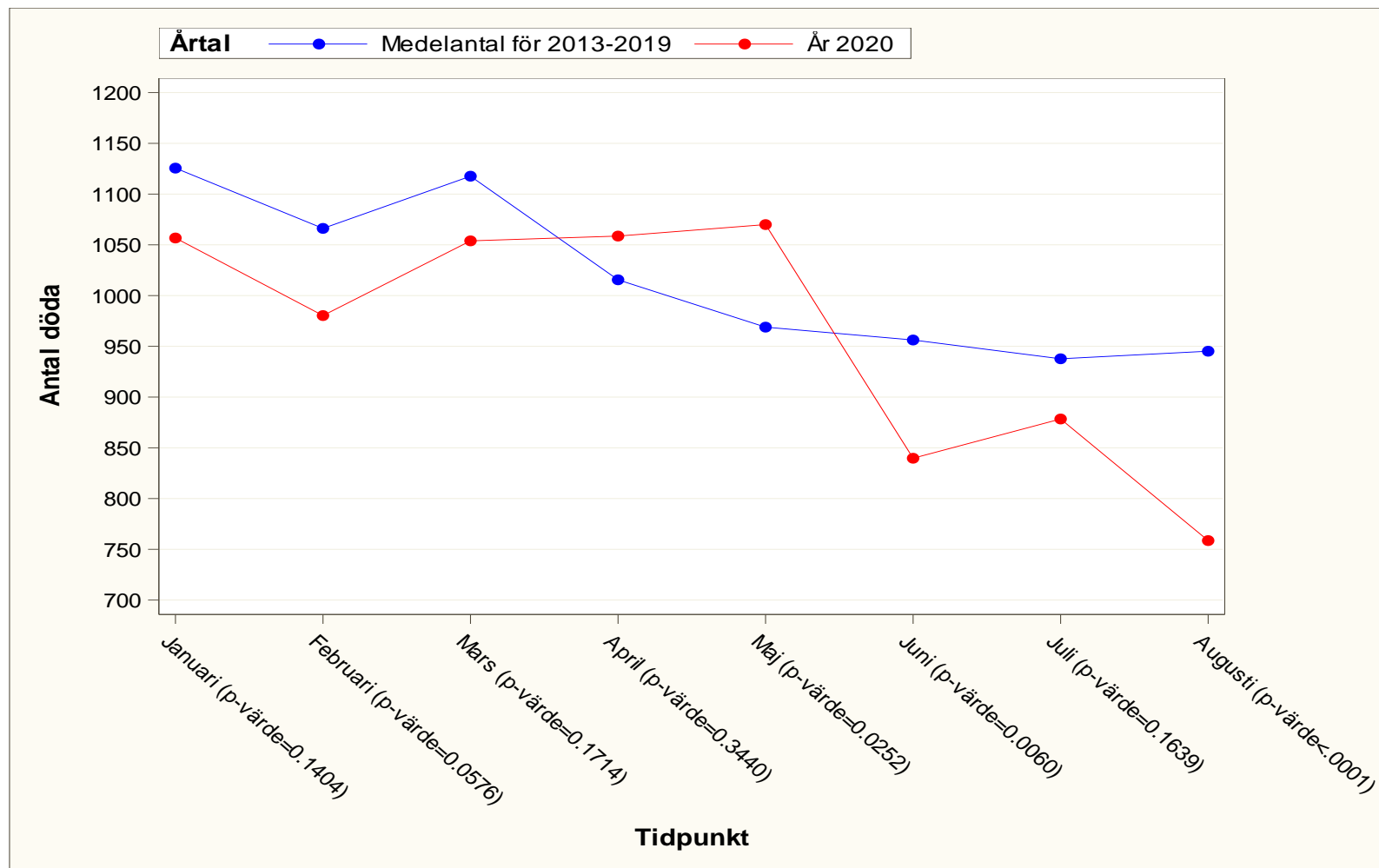
Data t.o.m. 2020-09-07

Händelseutveckling Corona-relaterade samtal till 1177 – Uppdelat per åldersgrupp



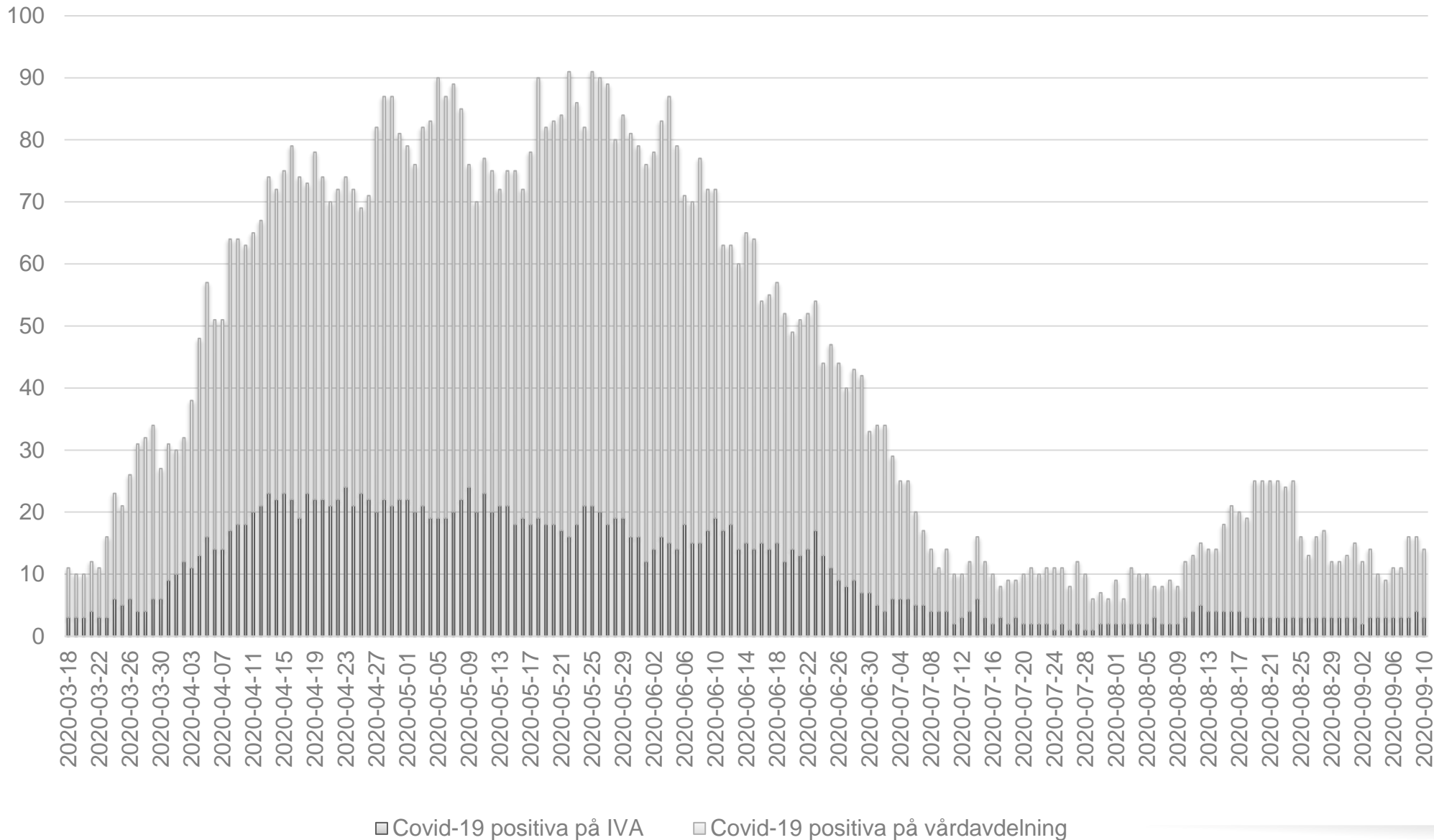
Jämförelse mellan medelantal döda för åren 2013-2019 med år 2020

Justerat för befolkningsmängd



Region Skåne antal Covid-19, slutenvård

Period 2020-03-18 – 2020-09-10



Staplarna visar hur många som är inlagda på sjukhus i Skåne, antingen som misstänkt Covid-infektion i väntan på provsvar eller påvisad Covid-infektion på vårdavdelning eller intensivvårdsavdelning. Varje stapel är en ögonblicksbild från kl. 08.00 respektive dag. Patienter kan röra sig mellan de olika grupperna eller skrivas ut och nya patienter skrivas in mellan varje ögonblicksbild.

RD beslut om steg 2 från 6 april. Innebär ökning av IVA-kapacitet för Covid patienter från 15 till 30 platser. Kapacitet för övriga isoleringsvårdplatser ökade inte, kvarstår på 130 som tidigare. RD beslut om de-eskalering till steg 1 från 6 juli.

Lärande och tillvaratagande av erfarenheter efter Covid-19

- Inventering i förvaltningar och av representanter från förvaltningarna
- Kategorisering av de förändringar i arbetssätt som skett, tolkningar av det och förslag till åtgärder.
- Kategorier:
 - Nära vård
 - Medarbetare
 - Digitalisering
 - Ekonomi
 - Kommunikation
- Kommande arbete:
 - Involvera invånare
 - Rapportens format och kommunikation internt och externt

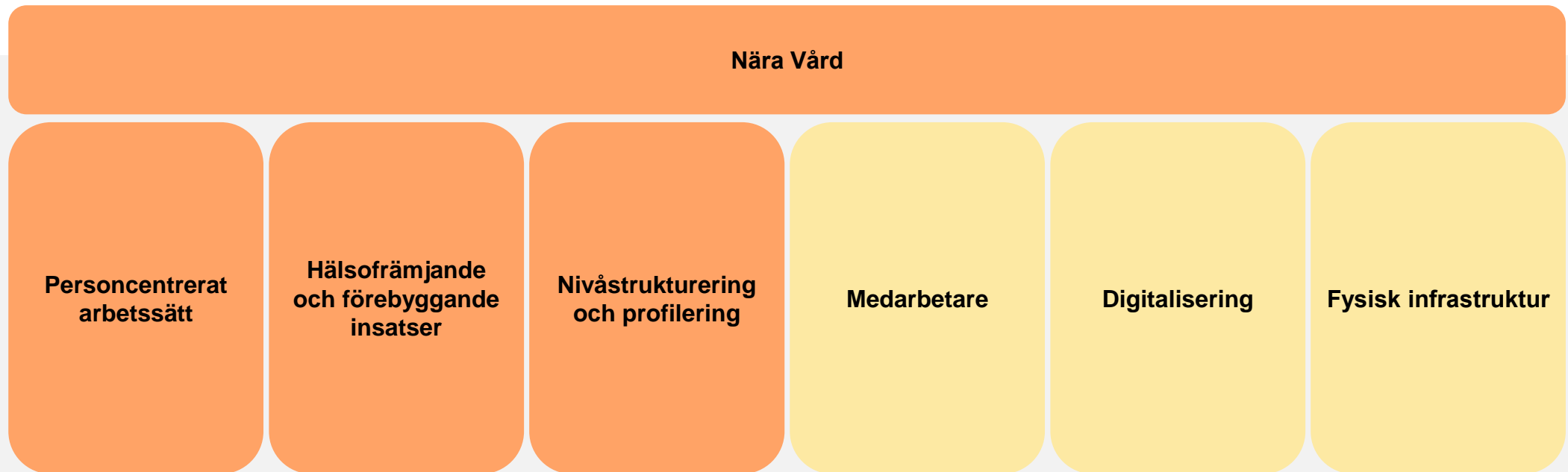
Framtidens hälsosystem -Insatsområden och viljeriktningar



Processer och arbetsätt	Personcentrerat arbetssätt	<ul style="list-style-type: none"> • Hälsa- och sjukvård ska utgå från individens behov och möjliggöra för patienter att vara medskapare • Patienten ska mötas utifrån ett helhetsperspektiv med samordning i alla insatser och initiativ • Metoder ska vara evidensbaserade utifrån tydliga prioriteringar och förbättras kontinuerligt
	Hälsofrämjande och förebyggande insatser	<ul style="list-style-type: none"> • Strukturella förutsättningar för jämlika och långsiktigt hälsofrämjande och förebyggande insatser ska finnas • Insatser ska göras tillsammans med invånare och relevanta samhällsaktörer och skapa förutsättningar för förbättrade livsvillkor och levnadsvanor
Organisation och styrning	Nära vård	<ul style="list-style-type: none"> • En mer nära vård utifrån invånarnas behov • Primärvården ska ha en tydlig roll som första vårdnivån för invånarna och vara navet i samordningen med andra relevanta aktörer • Invånarnas olika behov av kontinuitet och tillgänglighet ska mötas på mest effektiva sätt
	Nivåstrukturering och profilering	<ul style="list-style-type: none"> • Region Skåne ska skapa förutsättningar för att bedriva regional och nationell högspecialiserad vård • Profilering och koncentration ska ske utifrån en effektiv, jämlik och säker vård med goda medicinska resultat • Hälsa- och sjukvårdsstrukturen ska ge goda förutsättningar för högkvalitativ forskning och utbildning
Förutsättningar	Medarbetare	<ul style="list-style-type: none"> • Region Skåne ska arbeta aktivt för att behålla, utveckla och attrahera medarbetare • Det ska vara attraktivt att vara chef med goda förutsättningar för ett utvecklande och nära ledarskap
	Digitalisering	<ul style="list-style-type: none"> • Verktyg som ökar kvalitet, tillgänglighet, jämlikhet, delaktighet och självständighet för invånaren ska användas • Digitala tjänster och verktyg ska ge stöd till medarbetare att stärka kvalitet, säkerhet och effektiva arbetssätt
	Fysisk infrastruktur	<ul style="list-style-type: none"> • Investeringar ska ske med utgångspunkt i framtida behov och arbetssätt • Planering av lokaler och miljöer ska utgå ifrån patientsäkerhet, flödeseffektivitet samt kunskap och utveckling • Vårdmiljöerna ska vara hållbara och bidra till en positiv patientupplevelse och god arbetsmiljö

Nära vård som huvudstrategi

Gemensamma insatsområden som vi jobbar med tillsammans och integrerade med varandra



Organisation och ledning av Framtidens hälsosystem/Nära vård

