

Rutinkollen SIP- ett verktyg för egenkontroll

Rutinkollen - För patientens säkerhet x +

← → ↻ ⓘ Inte säker | www.rutinkollen.se/#/login ☆ ⚙


Rutinkollen
för att minska vårdskador


Ett verktyg från Sveriges Kommuner och Landsting

Registrera dig Logga in


Startsida ▾

Välkommen till Rutinkollen

 **Användarnamn**

 **Lösenord**

Logga in Registrera dig

 Sveriges
Kommuner
och Landsting

Sveriges Kommuner och Landsting | 118 82 Stockholm
Tfn: 08-452 70 00 | E-post: rutinkollen@skl.se

LÖF

SIPkollen x +

← → ↻ https://sipkollen.se/sv ☆ ⚙

SIPkollen

Vi vill veta hur du upplevde det att få en SIP


Genom att svara på några frågor kan vi få reda på hur du upplevde det att få en samordnad individuell plan (SIP). Du lämnar svaren helt anonymt. Vi kan sen se svaren sammanslagna med svar från andra som fyllt i enkäten. Det går alltså inte att se vem som svarat vad. Dina svar är viktiga för oss för att vi ska kunna förbättra det arbete vi gör.

När du sparar koden som du får i slutet av enkäten kan du jämföra dina svar med de svar som du lämnar när planen följs upp.

Svara på frågorna

Testa frågorna

Skapa rapport från kod Statistik kommuner och landsting

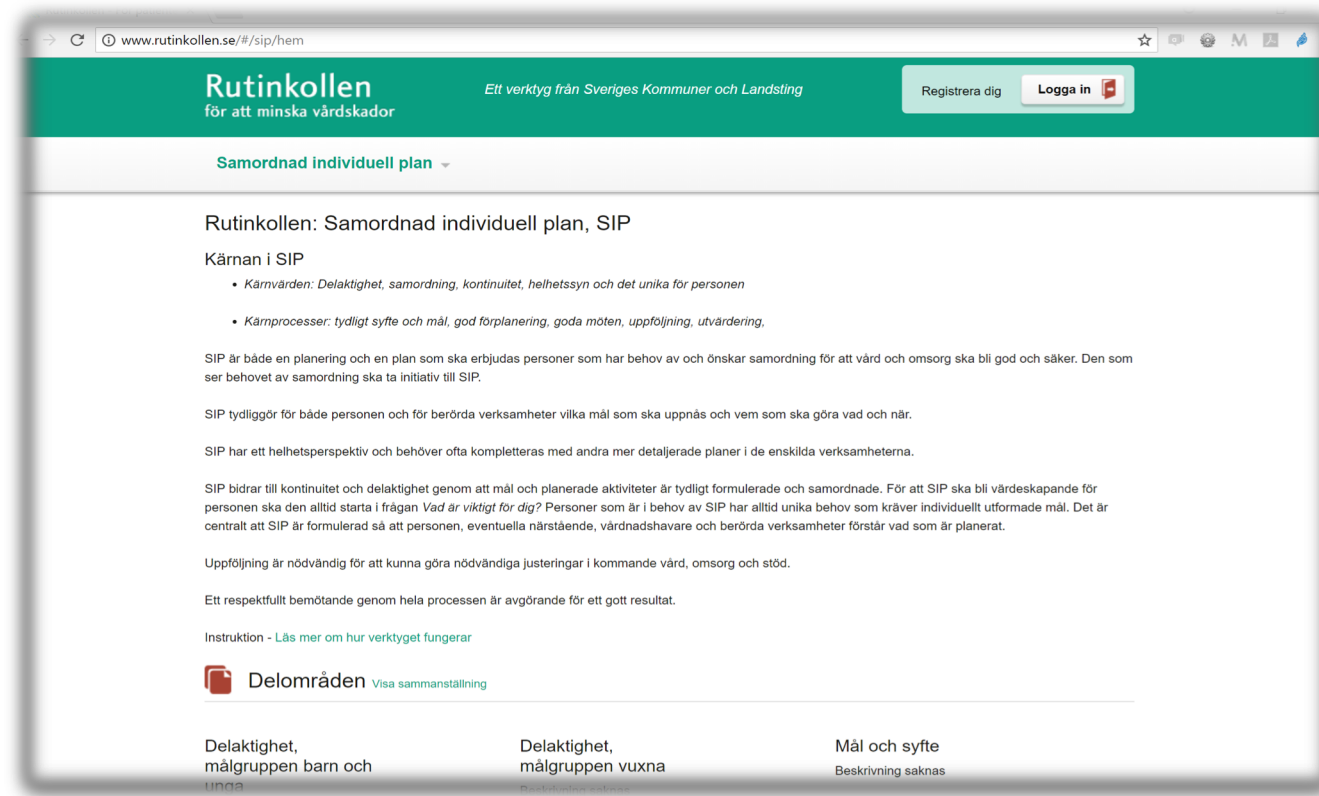
 **Psyisk Hälsa**

Webbiden är producerad av Sveriges Kommuner och Landsting inom ramen för projektet Uppdrag Psyisk Hälsa.
Läs mer på www.uppdragpsyiskhalsa.se | Kontakt: uppdragpsyiskhalsa@skl.se

LOGGA IN

Hur vet du att det som bör göras verkligen blir gjort?

- Verktyg för egenkontroll
- Kvalitetsuppföljning – samordning, delaktighet, mål, kontaktvägar, uppföljning mm
- rutinkollen.se



Registrera dej

Rutinkollen - För patienter

www.rutinkollen.se/#/sip/hem

Rutinkollen
för att minska vårdskador

Ett verktyg från Sveriges Kommuner och Landsting

Registrera dig

Logga in

Samordnad individuell plan

Rutinkollen: Samordnad individuell plan, SIP

Kärnan i SIP

- Kärnvärden: Delaktighet, samordning, kontinuitet, helhetssyn och det unika för personen
- Kärnprocesser: tydligt syfte och mål, god förplanering, goda möten, uppföljning, utvärdering,

SIP är både en planering och en plan som ska erbjudas personer som har behov av och önskar samordning för att vård och omsorg ska bli god och säker. Den som ser behovet av samordning ska ta initiativ till SIP.

SIP tydliggör för både personen och för berörda verksamheter vilka mål som ska uppnås och vem som ska göra vad och när.


SIP har ett helhetsperspektiv och behöver ofta kompletteras med andra mer detaljerade planer i de enskilda verksamheterna.

SIP bidrar till kontinuitet och delaktighet genom att mål och planerade aktiviteter är tydligt formulerade och samordnade. För att SIP ska bli värdeskapande för personen ska den alltid starta i frågan *Vad är viktigt för dig?* Personer som är i behov av SIP har alltid unika behov som kräver individuellt utformade mål. Det är centralt att SIP är formulerad så att personen, eventuella närstående, vårdnadshavare och berörda verksamheter förstår vad som är planerat.

Uppföljning är nödvändig för att kunna göra nödvändiga justeringar i kommande vård, omsorg och stöd.

Ett respektfullt bemötande genom hela processen är avgörande för ett gott resultat.

Instruktion - [Läs mer om hur verktyget fungerar](#)

 Delområden

[Visa sammanställning](#)

| | | |
|---|--|-------------------------------------|
| Delaktighet, målgruppen barn och unga | Delaktighet, målgruppen vuxna Beskrivning saknas | Mål och syfte Beskrivning saknas |
|---|--|-------------------------------------|

Kvalitetsdimensioner i SIP

- Delaktighet
- Samordning
- Syfte och mål
- Planens innehåll
- Närstående/privat nätverk
- Uppföljning



Delaktighet

- Samtycke
- Personen deltar vid mötet
- Personens får komma till tals – **Vad är viktigt för dig?**
- Det framgår tydligt av planen vad personen själv tycker och hur hen beskriver sina behov

Samordning

- Kallade verksamheter medverkar
- Insatserna finns beskrivna i planen
- **Vem som gör vad och när framgår av planen**

Syfte och mål

- Mål finns dokumenterade.
- Mål är formulerade utifrån personens behov och önskemål - **Vad är viktigt för mig?**
- Syftet med samordningen finns dokumenterat.

Planens innehåll

- Det finns en dokumenterad plan.
- Planen innehåller en namngiven ansvarig.
- Planen innehåller information om vem som gör vad och när, kontaktvägar och planering för eventuella förändringar under planperioden.
- Innehållet är beskrivet ur personens perspektiv och är begriplig för den det berör.

Närstående/Privat nätverk

- Närståendes medverkan finns dokumenterat.
- Närståendes eventuella insatser är dokumenterade.
- Närståendes åsikter och eventuella egna behov är dokumenterade.

Uppföljning

- Planering för uppföljning är dokumenterad.
- Uppföljning är genomförd och vid behov reviderad.
- Den dokumenterade uppföljningen beskriver hur insatserna genomförts, vilka resultat som uppnåtts och vilken nytta personen haft av insatserna.

Vad är det vi följer?

Samordnad individuell plan

Valj mätning

Skapa ny mätning

juni 2018

Skapad juni 2018 av Kristina Malmsten

Arkiverad aug 2018

Beskrivning

Vår första mätning. Närvarande: Dsk hemsjukvård Södra, Ssk vårdcentral Sjögläntan, Biståndshandläggare Område Söder

☒ Arkiverad mätning

Rapportering

Resultat

| | Delaktighet, målgruppen vuxna | Delaktighet, målgruppen barn och unga | Samordning | Mål och syfte | Planens innehåll | Närstående/vårdnadshavare | Uppföljning | Medelkvot | Ack. kvot |
|-----------|-------------------------------|---------------------------------------|------------|---------------|------------------|---------------------------|-------------|-----------|-----------|
| Patient 1 | 2 | | 2 | 2 | 2 | 2 | 2 | 0.67 | 0.67 |
| Patient 2 | 0 | | 0 | 1 | 0 | 1 | 0 | 0.11 | 0.39 |
| Patient 3 | 2 | | 2 | 2 | 3 | 3 | 3 | 0.83 | 0.54 |
| Patient 4 | 3 | | 3 | 3 | 3 | 3 | 3 | 1.00 | 0.65 |
| Patient 5 | 2 | | 2 | 3 | 3 | 1 | 1 | 0.67 | 0.66 |
| Medelkvot | 0.60 | - | 0.60 | 0.73 | 0.73 | 0.67 | 0.60 | | |

Blir det bättre?

Rapportering

Resultat

Jämför resultat

Mätning augusti 2018

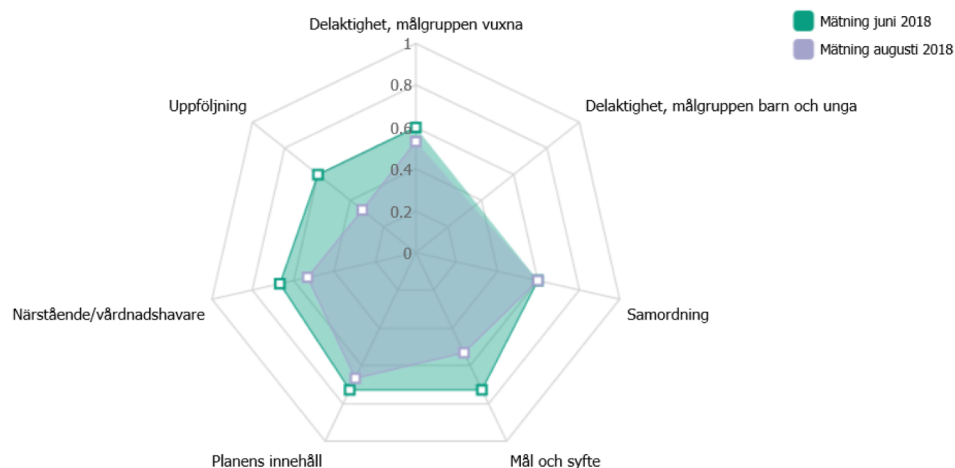
Tolkningsmallar

Skriv ut

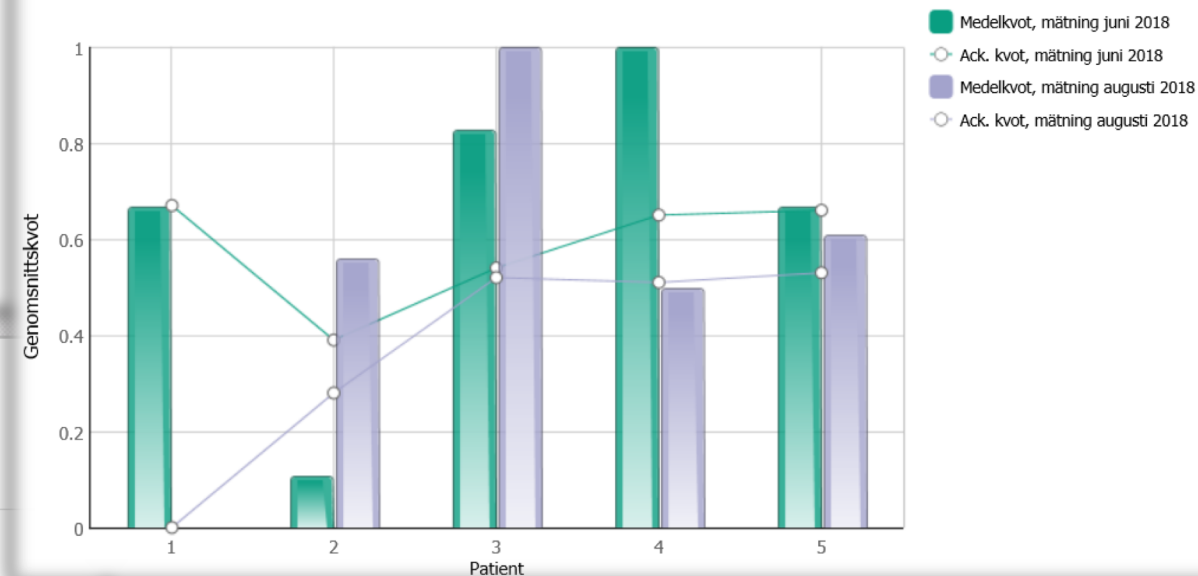


augusti 2018: Vår andra kontroll Närvarande: Dsk hemsjukvård Södra, Ssk vårdcentral Sjögläntan, Biståndshandläggare Område Söder

Följsamhet per område



Följsamhet per patient

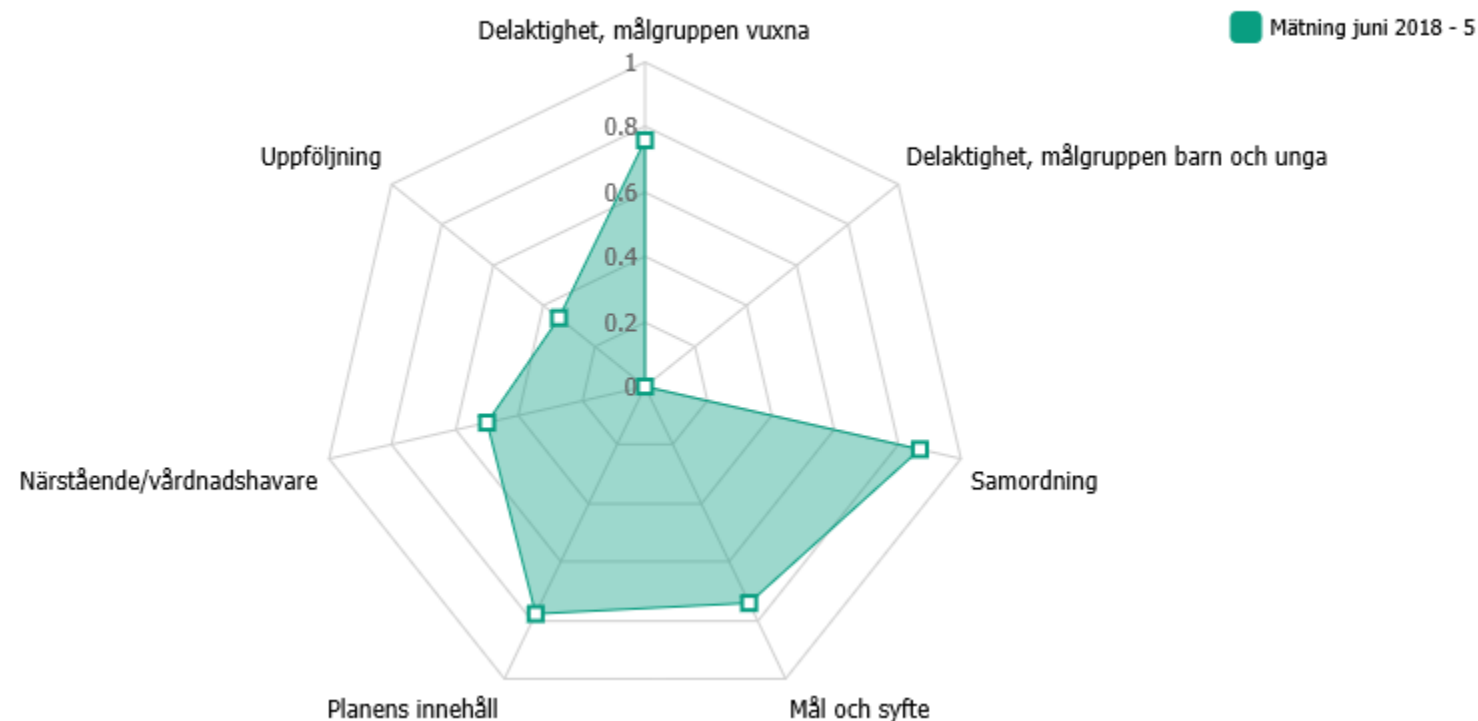


Genomförd granskning region Jönköpings län

- Efterfrågat 200 avidentifierade SIP:ar
- 177 kom i pappersform varav ca 20 inte uppfyllde kriterierna för SIP
- Tre personer hjälptes åt
- 10 granskades innan sommaren
- Resterande förra veckan
- Validering av de 10 första

Resultat Region Jönköping

Följsamhet per område



Fortsatt arbete Region Jönköping

- Återkoppling och utbildning till samtliga vårdsamordnare
- Utbildning av "utbildare"
- Granska "vår" mall
- Ta fram förslag på "formuleringar"