

# Delregionalt möte

2017-05-17

Emma Borgstrand

Titti Gohed

# Agenda

## **Godkännande av föregående minnesanteckning**

### **Lokala samverkansgrupper**

- Nulägesrapport samt framtida uppföljning

### **Goda exempel**

### **Avvikelser**

### **Information om prioriterade områden**

- SIP och Mina Planer
- Kompetensförsörjning
- Uppföljning
- E-hälsotjänster och informationsöverföring
- Beslutsstöd
- Uppdrag Rehabilitering

### **Genomförandeplan för Hälso- och sjukvårdsavtalet**

- Lokalt avtal med vårdcentralerna

### **Tjänstemannaberedningsgrupp till Delregional samverkansorgan**

### **Regional överenskommelse gällande lagen om Samverkan vid utskrivning från slutna hälso-och sjukvård**

### **Övriga frågor**

# Minnesanteckning

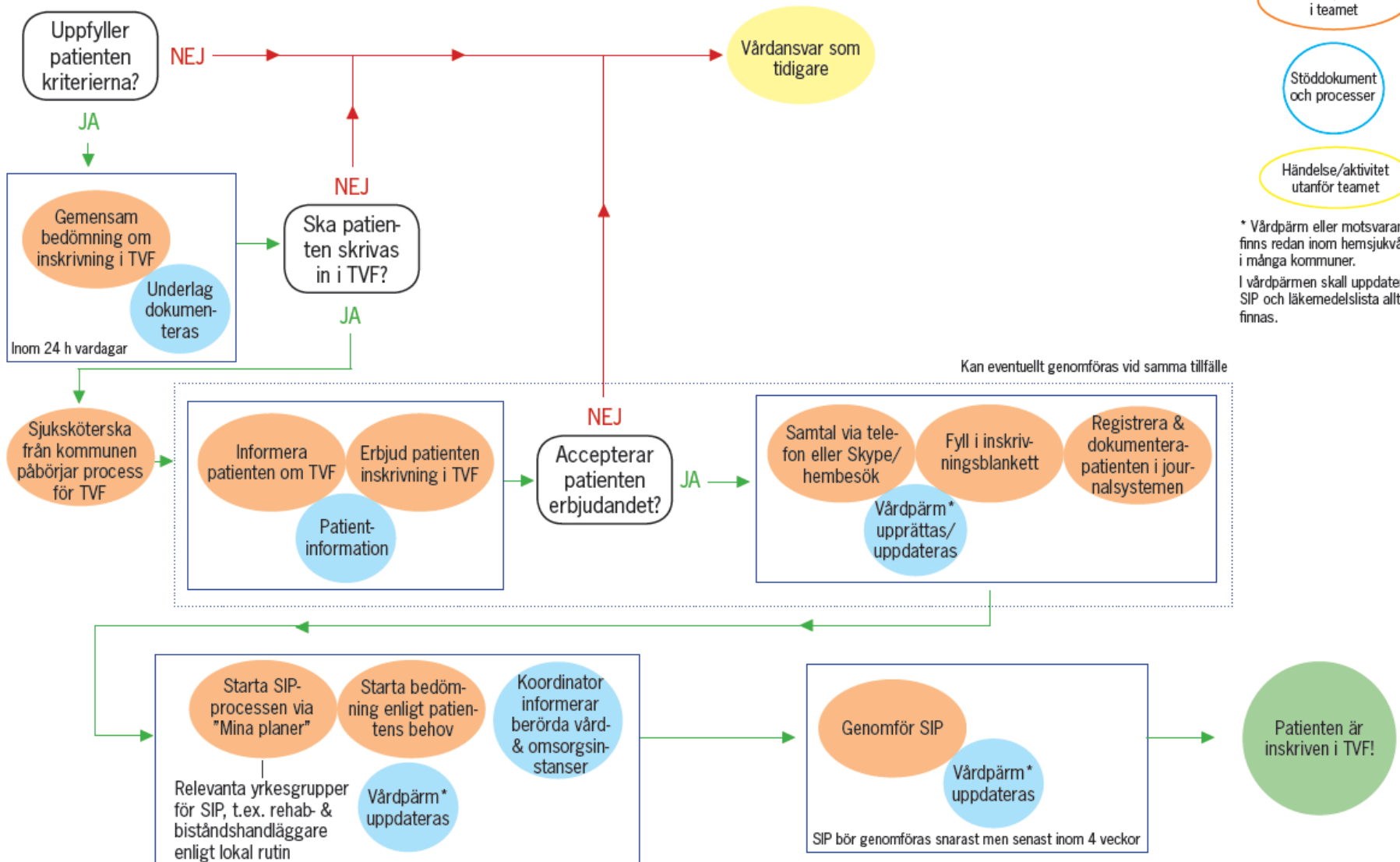
<http://kfsk.se/hsavtal/protokollminnesanteckningar/>

# Teambaserad vårdform

- Framåtsyftande salutogen SIP av god kvalitet
- Ett team som är garant för SIP med en följsamhet dygnet runt veckans alla dagar
- Hembesök när patientens hälsotillstånd så kräver
- Direktinläggning när förutsättningar finns på sjukhusen

# Generell process för inskrivning av patienter i den teambaserade vårdformen (TVF)

Samarbete utifrån lokalt avtal mellan primärvård och kommun.



# Ackreditering 2017

## 5.6.2.6.4 Uppföljning av utvecklingsplan samt koordineringsfunktion

Leverantören ska senast 2017-09-01 redovisa till Uppdragsgivaren hur långt arbetet med att tillhandahålla läkarstöd till kommunen och även hur koordineringsfunktion etablerats.

Fokus för uppföljningen kommer att i huvudsak vara följande punkter:

- Samordning/ klustring med andra hälsovalsenheter
- Kontakt med den kommunala hemsjukvården kring rutiner, kontaktvägar etc
- Kontakt med sjukhusen kring läkarbemannning
- Telefoni och kommunikationsvägar
- Transportorganisation för hembesöksverksamheten

# Lokal samverkansgrupper

- Att båda förbinder sig att använda material som publicerats på Kfsk's hemsida.
- Kallelse och dokumentation av SIP ska ske via Mina Planer
- En väg in
- Inställelsetid för akut hembesök

# Lokal samverkansgrupper

I utvecklingsarbetet av Hälso- och sjukvårdsavtalet ska parternas satsningar gå i takt med, och stödja, varandra. Utvecklingen av avtalet ska ske genom att parterna skapar gemensamma lösningar över ansvarsgränserna.

- Hur kommer kommun och hälsovalsenhet att arbeta för att **stödja varandras arbete** för en framgångsrik implementeringen av Hälso- och sjukvårdsavtalet?
- Hur kan kommun och hälsovalsenhet tillsammans arbeta med att **förbättra kvalitén på SIP**?
- På vilket sätt kommer **patienten/brukaren**, under **2017**, märka att Hälso- och sjukvårdsavtalet är på väg att implementeras?
- Vad kommer att vara skillnaden för **patienten/brukaren** efter att Hälso- och sjukvårdsavtalet är implementerat **2020**?



# Uppföljning på Delregionalt?

- Antal SIP per kommun?
  - Antal inskrivna i TVF per kommun?
  - Annat?
- 
- Vem ska sammanställa?

# Goda exempel

- Stor vilja
- Gemensamt uppdrag
- Viktigt!
- Gemensamma rutiner – tex publicerat på Höganäs kommuns hemsida

# Avvikelser

- Privata enheter - Inkludera / Vilja bli inkluderad?
- Ekonomiska diskussioner "på golvet" – svårigheter med olika ersättningsystem
- Bristande följsamhet till flödesschema och användningen av beslutade blanketter
- "Vad blir skillnaden för patienten dagen efter inskrivningen i TVF?"

# Information om prioriterade områden

- SIP och Mina Planer
- Kompetensförsörjning
- Uppföljning
- E-hälsotjänster och informationsöverföring
- Beslutsstöd
- Uppdrag Rehabilitering

# Genomförandeplan för Hälso- och sjukvårdsavtalet

## Handlingsplan för genomförandet av Hälso- och sjukvårdsavtalet inom Skånes universitetssjukvård

Fokus områden	A. Förbättrad/bibehållna hälsa/funktionsnivå hos målgruppen	B. Teambaserat omhändertagande Teambaserad vårdform TVF	C. Organisation läkarstöd	D. Direktinläggningar för patienter tillhörande målgruppen	E. Koordinatorfunktion	F. Samarbete med kommunerna
<b>Mål 2020</b>	Alla pat som tillhör målgruppen ska känna trygghet med vården och erhålla optimala insatser till stöd för hälsa och funktion	Samtliga pat som omfattas av vårdreformen har en tillsammans med teamet utformat en tydlig plan som följs dygnet runt	Tillgång till läkare dygnet runt för målgruppen för HS-avtalet	Inga pat som tillhör målgruppen ska läggas in via akuten om det inte är medicinskt motiverat	Alla kommunsjuksköterskor vet vem de ska vända sig till för koordinering av läkarinsatsen	Välkända och välfungerande samarbetsformer i alla kommuner
<b>Delmål 2017</b>	Alla pat som skrivs in i team efter ett slutenvårdstillfälle ska ha en CGA baserad vård	Gradvis utbyggnad av team med start kommunövergripande team Malmö och Lund  >50% av SÄBO pat ska vara inskrivna den sista okt.	Tillgång till teamläkare 8-17 (akut + planerat)  En distriktsläkare och en sjukhusläkare linje i drift på resp. sjukhus senast den 1 dec	Direktinläggning av inskrivna pat enl separat plan	Överenskommelse i resp delregional samverkan beträffande funktionen ska finnas senast under september	Upprättande av DS Identifiera Lokala samverkansgrupper Träffa ök om arbetssätt senast sista september
<b>Utvecklingsområden</b>	Utbildning i CGA arbetssätt  Utveckling av SIP	Definition av team begrepp och utv. Av teamarbetet	Identifiering och utbildning av läkare som kan ingå i mobila team	Gemensamma arbetssätt som följer pat  Förutsättningar för gemensamt VO geriatrik/övergripande mobila team	Definition av koordinators funktion (centralt)	Gemensam dokumentation Samarbetsformer närmast patienten
<b>Aktiviteter</b>	SIP träning  CGA utbildning  Utbildning i allmän palliativ vård	Start av team i Malmö och Mellersta  Initialt kommunövergripande team i Malmö och Lund samt team utgående från SÄBO	Systematisk genomgång i lokal samarbetsgrupp av förutsättningarna att skriva in pat på SÄBO	Utreda förutsättningarna för ett verksamhetsområde geriatrik/mobila team utgående från sjukhuset	Diskussion och ök om koordinatorfunktionen i rep Lokal samverkansgrupp	Kartläggning samarbetsgrupper inom SUS område

# Genomförandeplan för Hälso- och sjukvårdsavtalet



Kommunförbundet Skåne



## Handlingsplan för genomförandet av Hälso- och sjukvårdsavtalet

Fokus områden	A. Förbättrad/bibehållen hälsa/funktionsnivå hos målgruppen	B. Teambaserat omhändertagande Teambaserad vårdform TVF	C. Organisation läkarstöd	D. Direktinläggningar för patienter tillhörande målgrupp	E. Koordinatorfunktion	F. Samarbete kommunerna och region Skåne
Mål 2020						
Delmål 2017						
Utvecklings områden						
Aktiviteter						

# Tjänstemannaberedningsgrupp till Delregional samverkansorgan

- Deltagare?
- Uppdrag?
- Rapportering?
- Koppling till Tjänstemannagrupperna till Centrala samarbetsorgan

# Samverkan vid utskrivning från slutna hälso- och sjukvård

- Lagbeslut i juni av Riksdagen
- Kartlägger processen efter regelverket
- Kravställan för anpassning av IT systemet/Mina planer
- Centralt samverkansorgan för dialog kring överenskommelse
- Somatisk vård införande 180101
- Psykiatrisk vård införande 180101 - bibehåller 30 kalenderdagar hela 2018