



REGION  
**SKÅNE**



SVEDALA KOMMUN



**VELLINGE**  
KOMMUN



TRELLEBORGS  
KOMMUN

# Förslag till organisation för vårdsamverkan i

# Skåne Sydväst SVSK

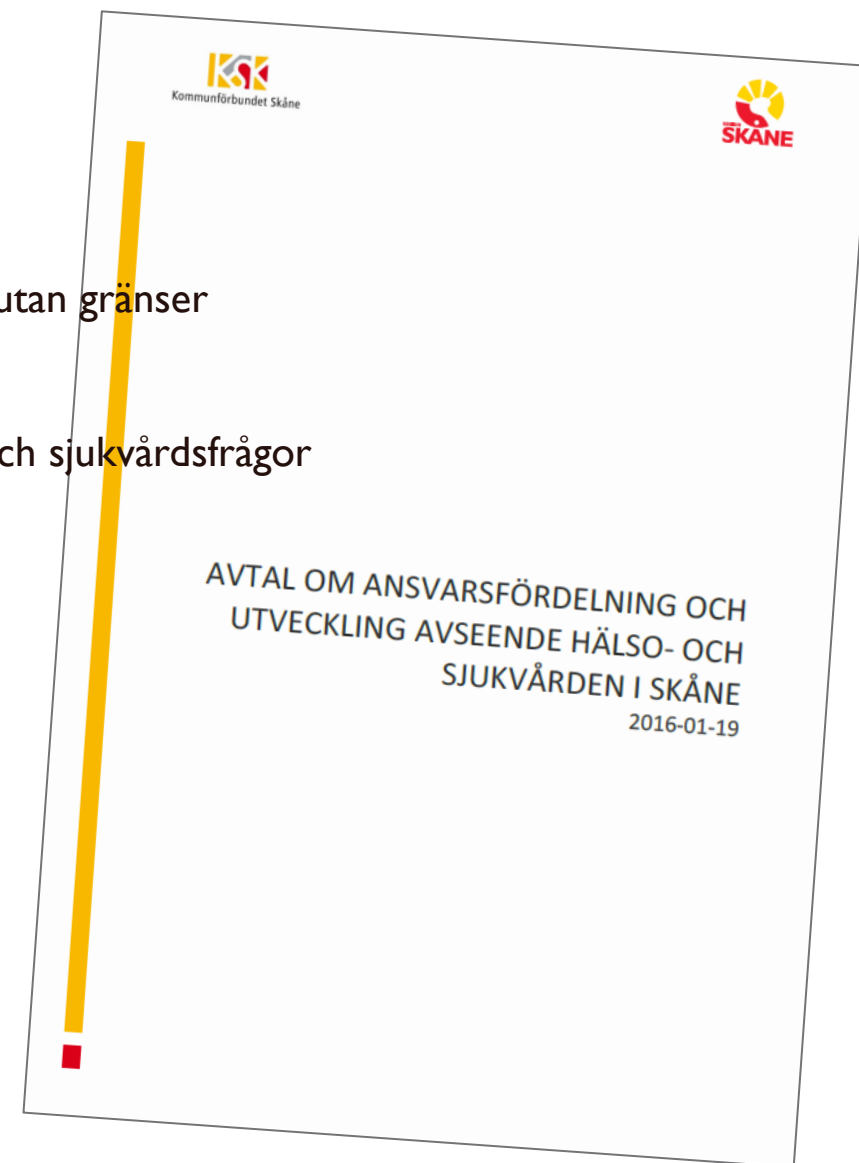
# Målsättning vårdssamverkan

## Målsättningen för vårdssamverkan i Skåne Sydväst (SVSK) är att:

- Genom ett hälsofrämjande förhållningssätt stärka individens hälsa
- Skapa förutsättningar för att brukare/patient ska uppleva insatserna som en helhet utan gränser
- Verka för att samhällets resurser används på ett optimalt sätt
- Skapa förutsättningar för delaktighet bland vårdgivarna kring gemensamma hälso- och sjukvårdsfrågor

## Målgrupper som särskilt uppmärksammas är:

- personer med sammansatta behov av vård och omsorg,
- barn och unga samt
- personer oavsett ålder med psykisk ohälsa, skadligt bruk och beroende.



# Struktur för Vårdsamverkan Skåne

Avtal om ansvarsfördelning och utveckling  
avseende hälso- och sjukvården i Skåne  
(Hälso- och sjukvårdsavtalet)

## Centralt samverkansorgan (CS)

### Centrala tjänstemannaberedningen

### Regionala samverkansgrupper

Tillfälliga arbetsgrupper som tillsätts vid  
behov utifrån olika ämne/område

**Nordväst**  
Helsingborg  
Klippan  
Båstad  
Bjuv  
Höganäs  
Åstorp  
Ängelholm  
Örkelljunga  
Landskrona  
Svalöv

**Nordöst**  
Kristianstad  
Bromölla  
Hässleholm  
Osby  
Perstorp  
Östra Göinge

**Mellersta**  
Lund  
Staffanstorps  
Eslöv  
Hörby  
Lomma  
Burlöv  
Hör  
Kävlinge

**Malmö**

**Sydväst**  
Vellinge  
Svedala  
Trelleborg

**Sydost**  
Ystad  
Sjöbo  
Tomelilla  
Simrishamn  
Skurup

Delregionalt  
samverkansorgan (DS)

Delregionalt  
samverkansorgan (DS)

Delregionalt  
samverkansorgan (DS)

Delregionalt  
samverkansorgan (DS)

Delregionalt  
samverkansorgan (DS)

Delregional  
tjänstemannaberedning

Delregional  
tjänstemannaberedning

Delregional  
tjänstemannaberedning

Delregional  
tjänstemannaberedning

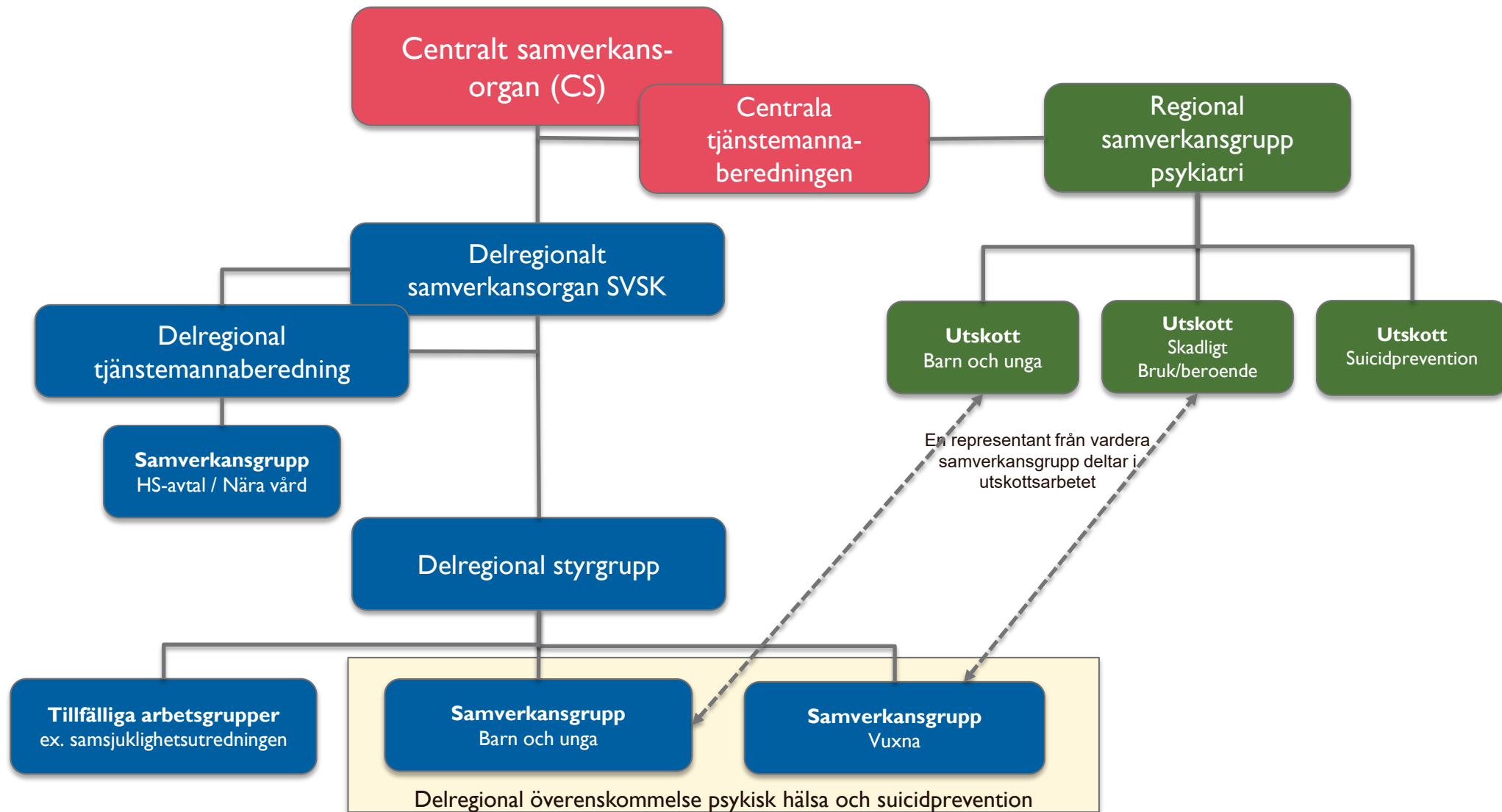
Delregional  
tjänstemannaberedning

Delregionalt  
samverkansorgan (DS)

Delregional  
tjänstemannaberedning

Det ingår representanter från Region Skåne i alla  
delregionala tjänstemannaberedningar

# Organisation vårdssamverkan SVSK



# Regional samverkansgrupp psykiatri (RSP)

## Regional samverkansgrupp psykiatri

### Syfte och mål:

Samarbetet ska leda till att personer inom målgruppen ska

- Få tillgång till tidiga insatser på rätt nivå
- Få möjlighet att leva som andra och att vara delaktiga i samhället
- Få möjlighet till rehabilitering/habilitering utifrån individuella förutsättningar

### Ansvar:

- Samordning och utveckling på regional nivå avseende ramöverenskommelsens målgrupper
- Revidering av ramöverenskommelsen
- Rådgivning till parterna vid tvister



DATUM  
2021-02-11

## Ramöverenskommelse

Barn upp till 18 år som har eller riskerar att utveckla psykisk ohälsa eller psykisk funktionsnedsättning.

Barn upp till 18 år och unga till och med 20 år som vårdas utanför det egna hemmet.

Personer i alla åldrar med psykisk funktionsnedsättning.

Personer i alla åldrar som missbrukar alkohol, narkotika, andra beroendeframkallande medel, läkemedel, dopningsmedel eller spel om pengar.

Ramöverenskommelsen är en bilaga till avtal om **ansvarsfördelning och utveckling avseende hälso-och sjukvården i Skåne** vilket omfattar ansvarsfördelningen inom de områden där de skånska kommunerna och Region Skåne har ett delat hälso- och sjukvårdsansvar.

Denna ramöverenskommelse ska följas av lokala överenskommelser. De lokala överenskommelserna ska reglera samverkan utifrån de förutsättningar som angivits i denna överenskommelse. (sid 7 i ramöverenskommelsen)

I kommun/kommuner ska samrådsgrupper med verksamhetsansvariga chefer från kommunen och Region Skåne gemensamt ansvara för strategisk planering och samordning av verksamheter och insatser. Samrådsgrupperna ansvarar för att samverkan enligt denna ramöverenskommelse och lokalt tecknade överenskommelser följs och har även till uppgift att fatta beslut i frågor som inte går att lösa i det dagliga arbetet.

Samrådsgrupp = Samverkansgrupp i SVSK

# Delregionalt samverkansorgan

## Region Skåne

Gunilla Nordgren, Sjukhusstyrelsen Lasarettet Trelleborg  
 Ulrika Axelsson, Sjukhusstyrelsen Lasarettet Trelleborg  
 Birgitta Almroth, Sjukhusstyrelsen Lasarettet Trelleborg  
 Birte Sandberg, Primärvårdsnämnden  
 Charlotte Bossen, Psykiatri-, habilitering- och hjälpmedelsnämnden  
 Maria Nyman Stjärnskog, Psykiatri-, habilitering- och hjälpmedelsnämnden

## Kommun

Venzel Rosqvist, Socialnämnden Trelleborgs kommun  
 Per Mattsson, Socialnämnden Svedala kommun  
 Mavis Zander, Omsorgsnämnden Vellinge kommun

## DS uppdrag på delregional nivå är följande:

- partsgemensam utveckling avseende hälso- och sjukvård i Skåne
- partsgemensam utveckling avseende hälso- och sjukvård i Skåne i enlighet med Utvecklingsplan i "Avtal om ansvarsfördelning och utveckling avseende hälso- och sjukvården i Skåne"
- avvikelser inom ramen för "Avtal om ansvarsfördelning och utveckling avseende hälso- och sjukvården i Skåne"
- avvikelser avseende samverkansfrågor mellan parterna
- informationsutbyte mellan parterna
- gemensam utveckling inom informationsöverföring och E-hälsotjänster
- gemensamma frågor avseende kompetensförsörjning/kompetensutveckling

De delregionala samverkansorganen (DS), har sin tyngdpunkt i arbetet med att uppnå de konkreta målen i hälso- och sjukvårdsavtalet och då med särskilt fokus på genomförande och förankring. För varje delregionalt område och/eller kommun kommer det behöva tas fram **årliga konkreta genomförandeplaner** för de olika utvecklingsområdena i avtalet.

På delregional nivå finns det redan i dagsläget olika typer av samverkan som kan och behöver fördjupas ytterligare. Det handlar bland annat om gemensam vårdplanering och kommunikation, bemanningsfrågor och rutiner kopplat till semesterperioder och storhelger, löpande verksamhetsanalyser och planer kring förebyggande, akut och planerad vård.

Formerna för samverkan utgår från den redan etablerade delregionala strukturen. Det delregionala arbetet kan komma att utformas olika utifrån sina lokala förutsättningar.

# Delregional tjänstemannaberedning

## Region Skåne

Fredrik Löfgren, BUP  
Marco Brizzi, Lasarettet Trelleborg  
Maria Ohlson Andersson, Primärvården  
Hans Brauer, Vuxenpsykiatri  
Kristina Degerman, Primärvården

## Kommun

Catharina Byström, Vellinge kommun  
Lena Berlin Hallrup, Svedala kommun  
Annikki Tinmark, Trelleborgs kommun

## **Ansvar:**

- Den delregionala tjänstemannaberedningen ska koordinera, genomföra och följa upp beslut fattade av det delregionala samverkansorganet.
- Ansvarar för att ta fram en årlig genomförandeplan (handlingsplan) för de olika områdena inom ramen för hälso- och sjukvårdsavtalet, exempelvis delregional överenskommelse.
- Fattar inriktningsbeslut i gemensamma strategiska samverkansfrågor.

Genomför 4 möten per år, två per termin.

# Delregional styrgrupp

## Region Skåne

Jeanette Horst, områdeschef BUP  
Kristina Degerman, verksamhetsutvecklare Primärvården  
Emelie Persson, Verksamhetschef Lasarettet Trelleborg  
Per Granvik, Vuxenpsykiatri

## Kommun

Lena Berlin Hallrup, sammankallande  
Grundskolechefer (en eller flera representanter)  
IFO-chefer (Vellinge, Trelleborg och Svedala)

## Ansvar:

- Den delregionala styrgruppen ska koordinera, genomföra och följa upp beslut fattade av den delregionala tjänstemannaberedningen.
- Rapporterar till den delregionala tjänstemannaberedningen.
- Ger i uppdrag till samverkansgrupperna att ta fram förslag och aktiviteter till delregional överenskommelse samt aktiviteter utifrån de delregionala medlemmarna för beslut i delregional tjänstemannaberedning.
- Skapa arbetsgrupper för särskilda uppdrag utifrån behov, exempelvis samsjuklighet.
- Genomgång av avvikelser som rör samverkan i syfte att identifiera förbättringsåtgärder.

Genomför 4 möten per år, två per termin.



# Samverkansgrupp HS-avtalet??

Region Skåne		Kommuner	
Enhet	Namn:	Enhet:	Namn:
<b>Lasarettet Trelleborg</b>		<b>Vård- och omsorg</b>	Områdeschef
Internmedicin	Verksamhetschef	MAS	Representant
		MAR	Representant
		Biståndshandläggare hemtjänst/hemsjukvård myndighet	Representant
<b>RS Primärvård</b>		<b>LSS??</b>	
Vårdcentraler	Verksamhetschef offentlig Verksamhetschef privat		
ASIH (Avancerad sjukvård i hemmet)	Verksamhetschef/enhetschef		
Falck	Chef (motsv.)		
<b>Region Skåne</b>			
Ambulans	Chef (motsv.)		

**Samverkansgrupp HS-avtalet** inriktar sig på arbete för vuxna med behov av samordnade insatser från flera verksamheter. Syftet med arbetet är att nå en effektiv samverkan i frågor som berör samtliga parter - sjukhus, primärvård och kommun (socialtjänst). Målet är att patienterna ska uppleva vård-, stöd- och omsorgsinsatser som en helhet, utan gränser.

Genomför 4-6 ordinarie möten per år.

Mötesanteckningar skickas till tjänstemannaberedningen för kännedom.

- HS-avtalet
- Nära vård
- Ta fram aktiviteter efter direktiv (genomförandeplan) från tjänstemannaberedningen för att Region Skånes handlingsplan och aktivitetsplan mot omställningen av Nära vård ska effektueras.
- Utifrån satta effektåmål skapa aktiviteter och redovisa effekterna
- Se över utvecklingsområden, målformuleringar, mätbara indikatorer och redovisa till tjänstemannaberedningen.
- till den årliga genomförandeplanen inom sitt område samt utvecklingsområden, målformuleringar, mätbara indikatorer och en gemensam uppföljning.

# Samverkansgrupp Barn och unga

Region Skåne		Kommuner	
Enhet	Tjänst:	Enhet:	Namn/tjänst:
<b>Trelleborgs sjukhus</b>		<b>Socialtjänst</b>	
Barn- och ungdomsmedicin	Enhetschef	Barn och familj	Enhetschef eller motsv. från varje kommun
		LSS	Enhetschef eller motsv. från en av kommunerna
<b>Förvaltning Psykiatri, habilitering och hjälpmedel</b>			
Barn- och ungdomspsykiatri	Enhetschef		
Första linjen	Enhetschef		
Habilitering	Enhetschef		
<b>RS Primärvård</b>		<b>Skola</b>	
Vårdcentraler/BVC	Verksamhetschef offentlig Verksamhetschef privat	Skola/förskola/elevhälsa	En representant från varje kommun
Ungdomsmottagning	Enhetschef		
<b>Verksamhetsutveckling (samman kallande)</b>		<b>Verksamhetsutveckling (samman kallande)</b>	
Verksamhetsutvecklare	En representant från Region Skåne	Verksamhetsutvecklare	En representant från Vellinge, Svedala eller Trelleborg.
<b>Brukargrupper deltar 2 gånger per år</b>			

**Samverkansgrupp Barn och unga** inriktar sig på arbete för barn och unga med behov av samordnade insatser från flera verksamheter, för att de ska få goda utvecklingsmöjligheter och trygga uppväxtvillkor. Syftet med arbetet är att nå en effektiv samverkan i frågor som berör samtliga parter - sjukhus, primärvård och kommun (socialtjänst, skola etc). Målet är att barn, unga och föräldrar skall uppleva vård-, stöd- och omsorgsinsatser som en helhet, utan gränser.

Genomför 4-6 ordinarie möten per år.

- Ta fram förslag och aktiviteter till delregional överenskommelse samt aktiviteter utifrån de delregionala medlen.
- Ta fram utvecklingsområden, målformuleringar, mätbara indikatorer och en gemensam uppföljning.
- Organiserar aktiviteter beslutade av tjänstemannaberedningen.
- Genomgång av avvikelser som rör samverkan i syfte att identifiera förbättringsåtgärder.

# Samverkansgrupp Vuxna

Region Skåne		Kommuner	
Enhet	Namn:	Enhet:	Namn:
<b>Förvaltning Psykiatri, habilitering och hjälpmedel</b>		<b>Socialtjänst</b>	
Vuxenpsykiatri öppen	Enhetschef	Skadligt bruk och beroende	Enhetschef eller motsv. från varje kommun
Habilitering vuxen	Enhetschef	Socialpsykiatri	Enhetschef eller motsv. från varje kommun
Beroendecentrum	Enhetschef	LSS	Enhetschef eller motsv. från varje kommun
<b>RS Primärvård</b>		<b>Skola</b>	
Vårdcentraler	Verksamhetschef offentlig Verksamhetschef privat	Elevhälsan	En representant från Vellinge, Svedala eller Trelleborg
<b>Verksamhetsutveckling (sammankallande)</b>		<b>Verksamhetsutveckling (sammankallande)</b>	
Verksamhetsutvecklare	En representant från Region Skåne	Verksamhetsutvecklare	En representant från Vellinge, Svedala eller Trelleborg
<b>Brukargrupper deltar 2 gånger per år</b>			

**Samverkansgrupp Vuxna** inriktar sig på arbete för vuxna med behov av samordnade insatser från flera verksamheter. Syftet med arbetet är att nå en effektiv samverkan i frågor som berör samtliga parter - sjukhus, primärvård och kommun (socialtjänst). Målet är att patienterna ska uppleva vård-, stöd- och omsorgsinsatser som en helhet, utan gränser.

Genomför 4-6 ordinarie möten per år.

- Ta fram förslag och aktiviteter till delregional överenskommelse samt aktiviteter utifrån de delregionala medlen.
- Ta fram utvecklingsområden, målformuleringar, mätbara indikatorer och en gemensam uppföljning.
- Organiserar aktiviteter beslutade av tjänstemannaberedningen.
- Genomgång av avvikelser som rör samverkan i syfte att identifiera förbättringsåtgärder.

# Ansvarsområden enligt Ramöverenskommelsen

## Viktiga delar i **kommunens** ansvar för målgrupperna:

- Uppsökande arbete och upplysning om kommunens verksamheter.
- Utredning och bistånd/insats enligt SoL och LSS.
- Ansökan om och verkställighet av vård enligt LVU.
- Tillhandahållande av boende och stöd i hemmet så att personer med funktionsnedsättning får möjlighet att bo på ett sätt som är anpassat efter hens behov av särskilt stöd.
- Tillhandahållande av elevhälsa som omfattar hälsofrämjande, medicinska, psykologiska, psykosociala och specialpedagogiska insatser.
- Erbjudande av stöd till familj, anhöriga och närstående.
- Erbjudande av hälso- och sjukvård enligt HSL och avtal om ansvarsfördelning och utveckling avseende hälso- och sjukvården i Skåne.

## Viktiga delar i **regionens** ansvar för målgrupperna:

- Arbete för tidig upptäckt och med tidiga insatser.
- Erbjudande av stöd till familj, anhöriga och närstående.
- Stöd och utbildningsinsatser till kommunens personal kopplat till vård av enskild person i enlighet med avtal om ansvarsfördelning och utveckling avseende hälso- och sjukvården i Skåne.
- Erbjudande av hälso- och sjukvård enligt HSL och avtal om ansvarsfördelning och utveckling avseende hälso- och sjukvården i Skåne.

# Aktiviteter 2023 (ej klar)

Aktivitet	Vellinge kommun	Trelleborgs kommun	Svedala kommun	Region Skåne	Summa
Det finns hjälp att få					
Införande av Skottlandsmodellen i delregion SVSK					
Fördjupad samverkan TSI					
Barnahus					